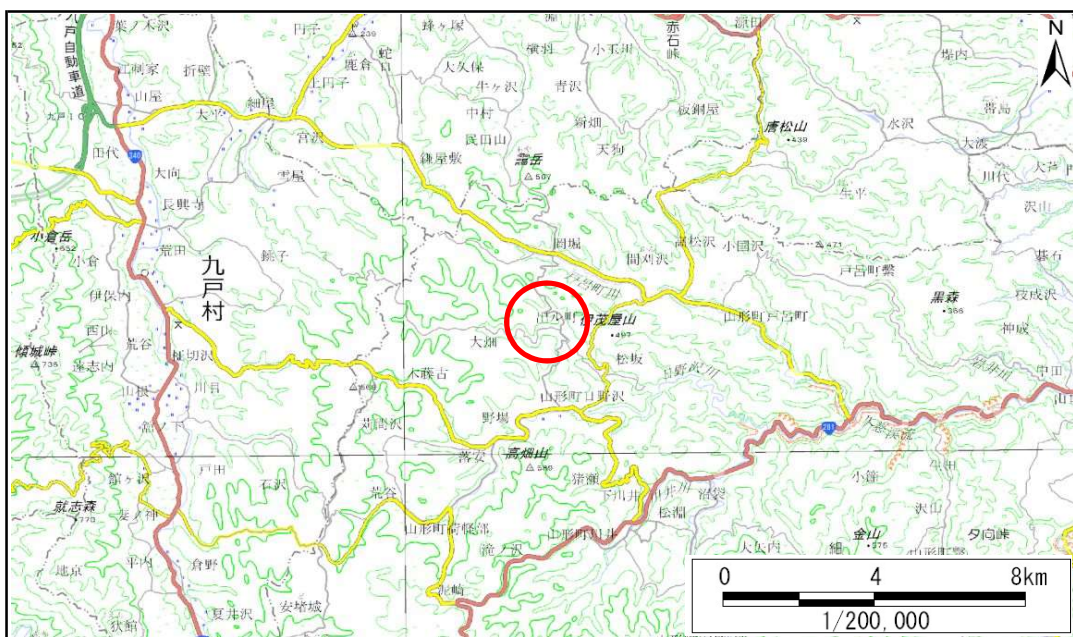


土砂災害防止に関する基礎調査(急傾斜地の崩壊)

表紙 概況、位置図

自然現象の種類	急傾斜地の崩壊
箇所番号	022B2003
箇所名	出ル町
所在地	久慈市山形町日野沢第13地割
調査機関	県北広域振興局土木部



概況図(S=1:200,000)



位置図(S=1:25,000)

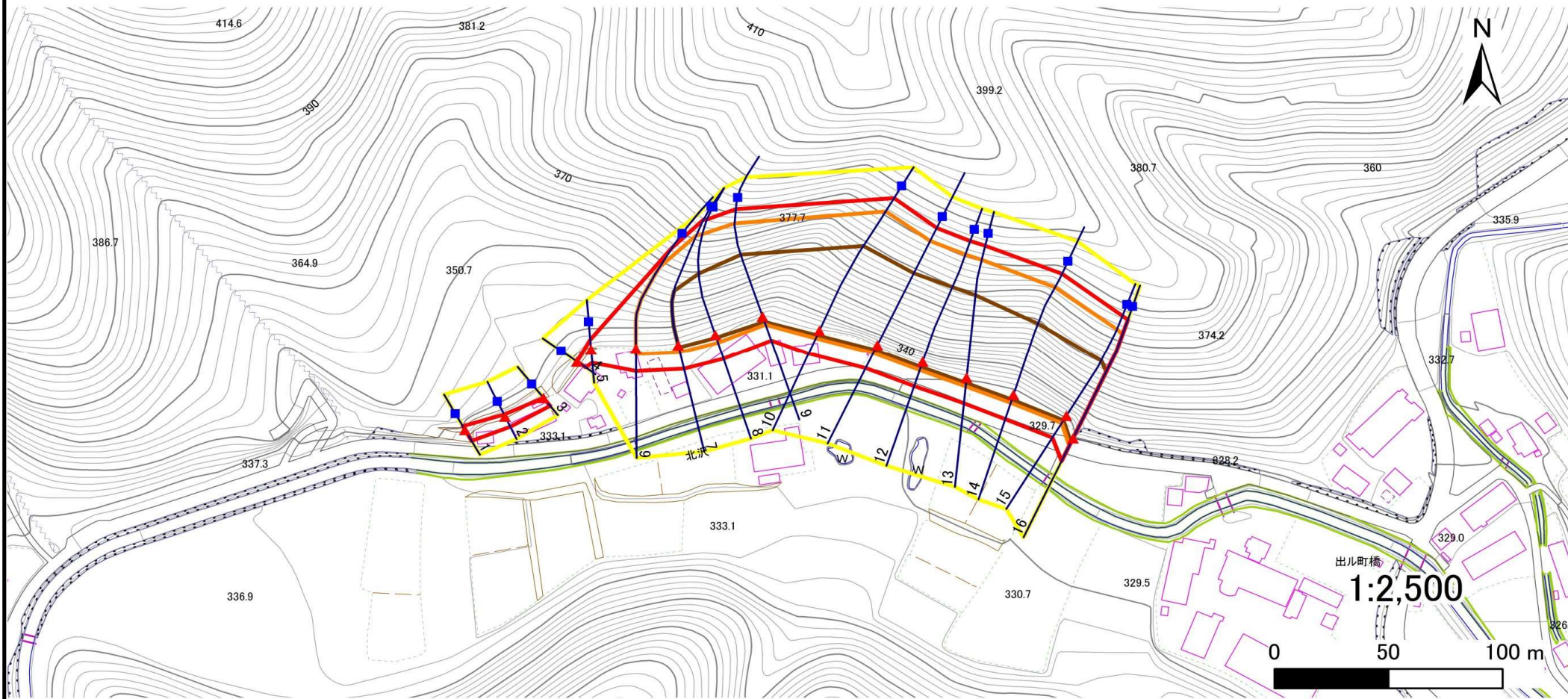
急傾斜地の崩壊区域調査

様式3-1 危害のおそれのある土地、著しい危害のおそれのある土地の設定図

調査年度

平成29年度

急傾斜地の位置 箇所番号 022B2003 箇所名 出ル町 所在地 久慈市山形町日野沢第13地割



凡例

■ 上端
▲ 下端

— 横断測線

— 危害のおそれのある土地の区域

— 著しい危害のおそれのある土地の区域

— 土石等の移動による力が 100kN/m^2 を超える範囲

— 土石等の堆積高が 3m を超える範囲

急傾斜地の崩壊区域調書

様式3-2 建築物に作用すると想定される衝撃に関する事項(1/2)

調査年度 平成29年度

急傾斜地の位置		箇所番号 022B2003			箇所名		出ル町		所在地		久慈市山形町日野沢第13地割					
横断 測線 番号	急傾斜地の下端に隣接する土地								急傾斜地内							
	土石等の移動の高さと力の大きさ				土石等の堆積高さとの大きさ				土石等の移動の高さと力の大きさ				土石等の堆積高さとの大きさ			
	区分	高さ (m)	下端からの距離 (m)	力の大きさ (kN/m ²)	区分	下端からの水平 距離(m)	高さ (m)	力の大きさ (kN/m ²)	区分	高さ (m)	上端からの比高 (m)	力の大きさ (kN/m ²)	区分	上端からの比高 (m)	高さ (m)	力の大きさ (kN/m ²)
1	100kN/m ² を超える	—	— ~ —	—	3mを超える	— ~ —	—	—	100kN/m ² を超える	—	— ~ —	—	3mを超える	— ~ —	—	—
	それ以外	1.00	0.00 ~ 5.80	72.48	それ以外	0.00 ~ 5.80	1.76	9.44	それ以外	1.00	5.00 ~ 6.50	72.48	それ以外	5.00 ~ 6.50	1.76	9.44
2	100kN/m ² を超える	—	— ~ —	—	3mを超える	— ~ —	—	—	100kN/m ² を超える	—	— ~ —	—	3mを超える	— ~ —	—	—
	それ以外	1.00	0.00 ~ 5.28	65.79	それ以外	0.00 ~ 5.28	1.75	9.37	それ以外	1.00	5.00 ~ 5.70	65.79	それ以外	5.00 ~ 5.70	1.75	9.37
3	100kN/m ² を超える	—	— ~ —	—	3mを超える	— ~ —	—	—	100kN/m ² を超える	—	— ~ —	—	3mを超える	— ~ —	—	—
	それ以外	1.00	0.00 ~ 4.65	57.97	それ以外	0.00 ~ 0.00	1.61	8.62	それ以外	1.00	5.00 ~ 5.00	57.97	それ以外	5.00 ~ 5.00	1.61	8.62
4	100kN/m ² を超える	—	— ~ —	—	3mを超える	— ~ —	—	—	100kN/m ² を超える	—	— ~ —	—	3mを超える	— ~ —	—	—
	それ以外	1.00	0.00 ~ 4.56	56.87	それ以外	0.00 ~ 0.00	1.58	8.44	それ以外	1.00	5.00 ~ 5.00	56.87	それ以外	5.00 ~ 5.00	1.58	8.44
5	100kN/m ² を超える	—	— ~ —	—	3mを超える	— ~ —	—	—	100kN/m ² を超える	—	— ~ —	—	3mを超える	— ~ —	—	—
	それ以外	1.00	0.00 ~ 6.19	77.68	それ以外	0.00 ~ 0.00	1.59	8.52	それ以外	1.00	5.00 ~ 7.70	77.68	それ以外	5.00 ~ 7.70	1.59	8.52
6	100kN/m ² を超える	1.00	0.00 ~ 2.53	139.71	3mを超える	— ~ —	—	—	100kN/m ² を超える	1.00	11.50 ~ 36.40	139.71	3mを超える	— ~ —	—	—
	それ以外	1.00	2.53 ~ 10.32	100.00	それ以外	0.00 ~ 10.32	2.89	15.45	それ以外	1.00	5.00 ~ 11.50	100.00	それ以外	5.00 ~ 36.40	2.89	15.45
7	100kN/m ² を超える	1.00	0.00 ~ 3.40	154.74	3mを超える	0.00 ~ 1.15	3.53	18.91	100kN/m ² を超える	1.00	10.66 ~ 47.93	154.74	3mを超える	30.00 ~ 47.93	3.53	18.91
	それ以外	1.00	3.40 ~ 11.19	100.00	それ以外	1.15 ~ 11.19	3.00	16.05	それ以外	1.00	5.00 ~ 10.66	100.00	それ以外	5.00 ~ 30.00	3.00	16.05
8	100kN/m ² を超える	1.00	0.00 ~ 3.80	161.77	3mを超える	0.00 ~ 1.41	3.70	19.82	100kN/m ² を超える	1.00	10.54 ~ 48.13	161.77	3mを超える	25.00 ~ 48.13	3.70	19.82
	それ以外	1.00	3.80 ~ 11.58	100.00	それ以外	1.41 ~ 11.58	3.00	16.05	それ以外	1.00	5.00 ~ 10.54	100.00	それ以外	5.00 ~ 25.00	3.00	16.05
9	100kN/m ² を超える	1.00	0.00 ~ 4.01	165.58	3mを超える	0.00 ~ 2.65	4.39	23.51	100kN/m ² を超える	1.00	11.18 ~ 53.05	165.58	3mを超える	25.00 ~ 53.05	4.39	23.51
	それ以外	1.00	4.01 ~ 11.79	100.00	それ以外	2.65 ~ 11.79	3.00	16.05	それ以外	1.00	5.00 ~ 11.18	100.00	それ以外	5.00 ~ 25.00	3.00	16.05
10	100kN/m ² を超える	1.00	0.00 ~ 3.81	162.01	3mを超える	0.00 ~ 2.26	4.05	21.69	100kN/m ² を超える	1.00	10.53 ~ 58.75	162.01	3mを超える	25.00 ~ 58.75	4.05	21.69
	それ以外	1.00	3.81 ~ 11.60	100.00	それ以外	2.26 ~ 11.60	3.00	16.05	それ以外	1.00	5.00 ~ 10.53	100.00	それ以外	5.00 ~ 25.00	3.00	16.05
11	100kN/m ² を超える	1.00	0.00 ~ 4.03	165.94	3mを超える	0.00 ~ 2.50	4.25	22.74	100kN/m ² を超える	1.00	10.77 ~ 56.94	165.94	3mを超える	25.00 ~ 56.94	4.25	22.74
	それ以外	1.00	4.03 ~ 11.81	100.00	それ以外	2.50 ~ 11.81	3.00	16.05	それ以外	1.00	5.00 ~ 10.77	100.00	それ以外	5.00 ~ 25.00	3.00	16.05
12	100kN/m ² を超える	1.00	0.00 ~ 4.05	166.30	3mを超える	0.00 ~ 2.54	4.29	22.94	100kN/m ² を超える	1.00	10.85 ~ 57.64	166.30	3mを超える	25.00 ~ 57.64	4.29	22.94
	それ以外	1.00	4.05 ~ 11.83	100.00	それ以外	2.54 ~ 11.83	3.00	16.05	それ以外	1.00	5.00 ~ 10.85	100.00	それ以外	5.00 ~ 25.00	3.00	16.05
13	100kN/m ² を超える	1.00	0.00 ~ 4.03	166.01	3mを超える	0.00 ~ 2.49	4.24	22.71	100kN/m ² を超える	1.00	10.75 ~ 58.07	166.01	3mを超える	25.00 ~ 58.07	4.24	22.71
	それ以外	1.00	4.03 ~ 11.82	100.00	それ以外	2.49 ~ 11.82	3.00	16.05	それ以外	1.00	5.00 ~ 10.75	100.00	それ以外	5.00 ~ 25.00	3.00	16.05
14	100kN/m ² を超える	1.00	0.00 ~ 3.83	162.34	3mを超える	0.00 ~ 2.30	4.09	21.86	100kN/m ² を超える	1.00	10.54 ~ 52.32	162.34	3mを超える	25.00 ~ 52.32	4.09	21.86
	それ以外	1.00	3.83 ~ 11.61	100.00	それ以外	2.30 ~ 11.61	3.00	16.05	それ以外	1.00	5.00 ~ 10.54	100.00	それ以外	5.00 ~ 25.00	3.00	16.05
15	100kN/m ² を超える	1.00	0.00 ~ 3.99	165.21	3mを超える	0.00 ~ 2.53	4.27	22.87	100kN/m ² を超える	1.00	10.82 ~ 50.93	165.21	3mを超える	25.00 ~ 50.93	4.27	22.87
	それ以外	1.00	3.99 ~ 11.77	100.00	それ以外	2.53 ~ 11.77	3.00	16.05	それ以外	1.00	5.00 ~ 10.82	100.00	それ以外	5.00 ~ 25.00	3.00	16.05

急傾斜地の崩壊区域調書

様式3-2 建築物に作用すると想定される衝撃に関する事項(2/2)

調査年度 平成29年度

急傾斜地の位置		箇所番号 022B2003			箇所名		出ル町		所在地		久慈市山形町日野沢第13地割					
横断 測線 番号	急傾斜地の下端に隣接する土地								急傾斜地内							
	土石等の移動の高さと力の大きさ				土石等の堆積高さとの大きさ				土石等の移動の高さと力の大きさ				土石等の堆積高さとの大きさ			
	区分	高さ (m)	下端からの距離 (m)	力の大きさ (kN/m ²)	区分	下端からの水平 距離(m)	高さ (m)	力の大きさ (kN/m ²)	区分	高さ (m)	上端からの比高 (m)	力の大きさ (kN/m ²)	区分	上端からの比高 (m)	高さ (m)	力の大きさ (kN/m ²)
16	100kN/m ² を超える	1.00	0.00 ~ 3.75	160.95	3mを超える	0.00 ~ 2.25	4.04	21.64	100kN/m ² を超える	1.00	10.53 ~ 51.03	160.95	3mを超える	25.00 ~ 51.03	4.04	21.64
	それ以外	1.00	3.75 ~ 11.54	100.00	それ以外	2.25 ~ 11.54	3.00	16.05	それ以外	1.00	5.00 ~ 10.53	100.00	それ以外	5.00 ~ 25.00	3.00	16.05
	100kN/m ² を超える		~		3mを超える	~			100kN/m ² を超える		~		3mを超える	~		
	それ以外		~		それ以外	~			それ以外		~		それ以外	~		
	100kN/m ² を超える		~		3mを超える	~			100kN/m ² を超える		~		3mを超える	~		
	それ以外		~		それ以外	~			それ以外		~		それ以外	~		
	100kN/m ² を超える		~		3mを超える	~			100kN/m ² を超える		~		3mを超える	~		
	それ以外		~		それ以外	~			それ以外		~		それ以外	~		
	100kN/m ² を超える		~		3mを超える	~			100kN/m ² を超える		~		3mを超える	~		
	それ以外		~		それ以外	~			それ以外		~		それ以外	~		
	100kN/m ² を超える		~		3mを超える	~			100kN/m ² を超える		~		3mを超える	~		
	それ以外		~		それ以外	~			それ以外		~		それ以外	~		
	100kN/m ² を超える		~		3mを超える	~			100kN/m ² を超える		~		3mを超える	~		
	それ以外		~		それ以外	~			それ以外		~		それ以外	~		
	100kN/m ² を超える		~		3mを超える	~			100kN/m ² を超える		~		3mを超える	~		
	それ以外		~		それ以外	~			それ以外		~		それ以外	~		
	100kN/m ² を超える		~		3mを超える	~			100kN/m ² を超える		~		3mを超える	~		
	それ以外		~		それ以外	~			それ以外		~		それ以外	~		
	100kN/m ² を超える		~		3mを超える	~			100kN/m ² を超える		~		3mを超える	~		
	それ以外		~		それ以外	~			それ以外		~		それ以外	~		