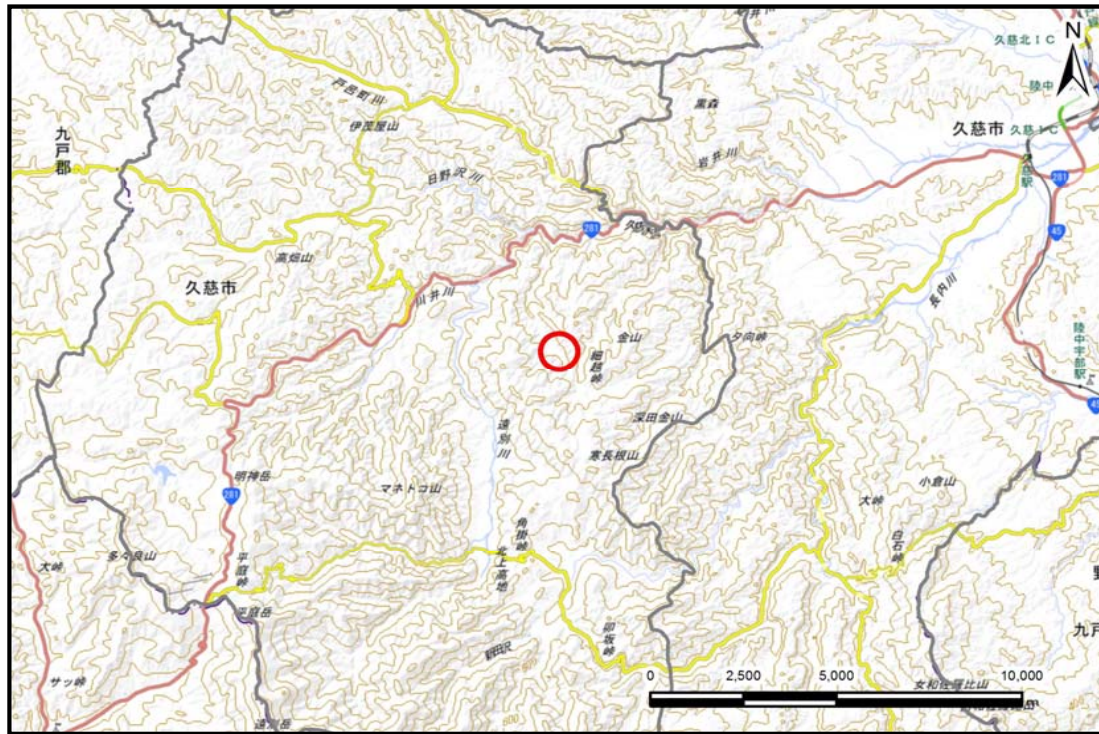


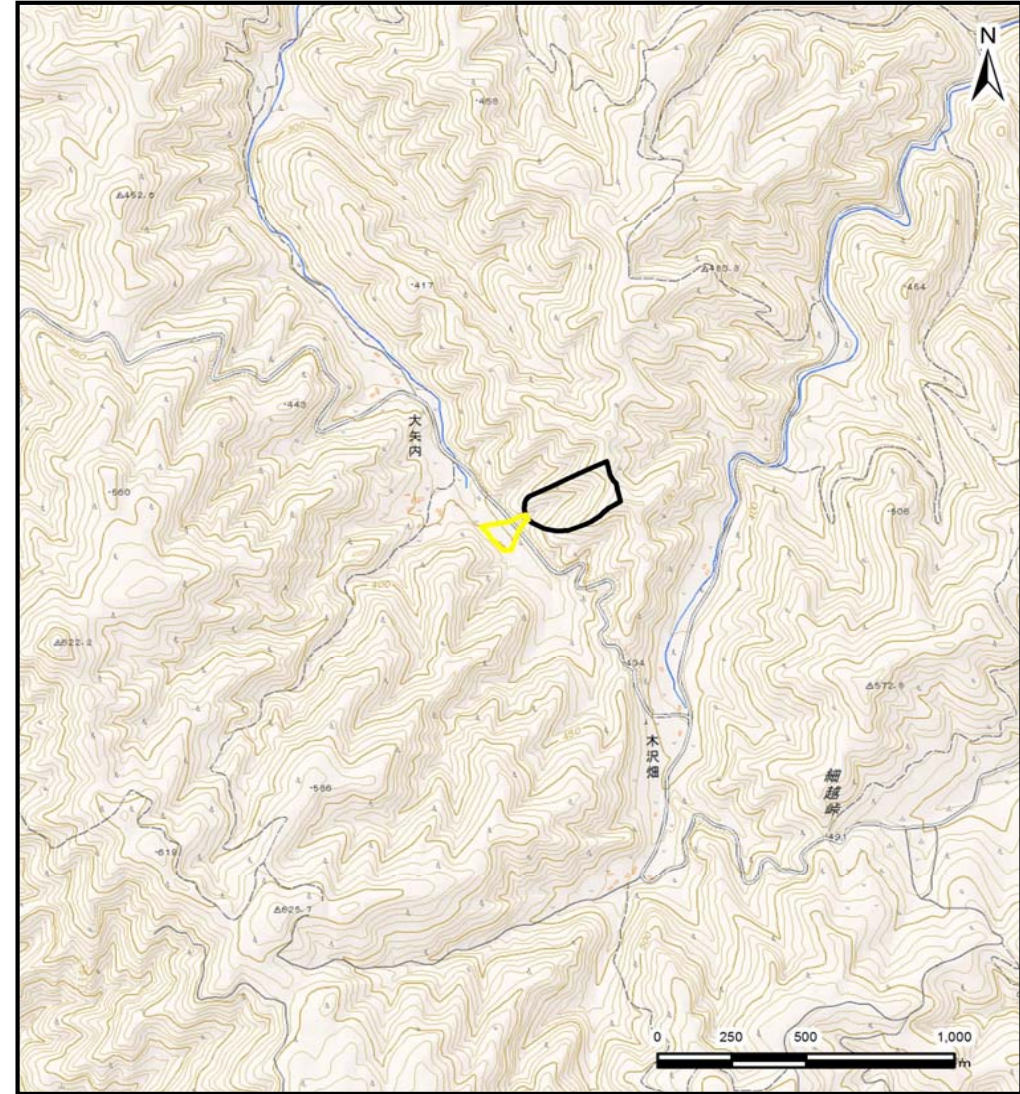
土砂災害防止に関する基礎調査(土石流)

表紙 位置,位置図

自然現象の種類	土石流
溪流番号	J032107
水系名	久慈川
河川名	久慈川
溪流名	大矢内の沢(5)
所在地	久慈市山形町繋第5地割
調査機関	県北広域振興局土木部



位置図(S=1:200,000)



概況図(S=1:25,000)

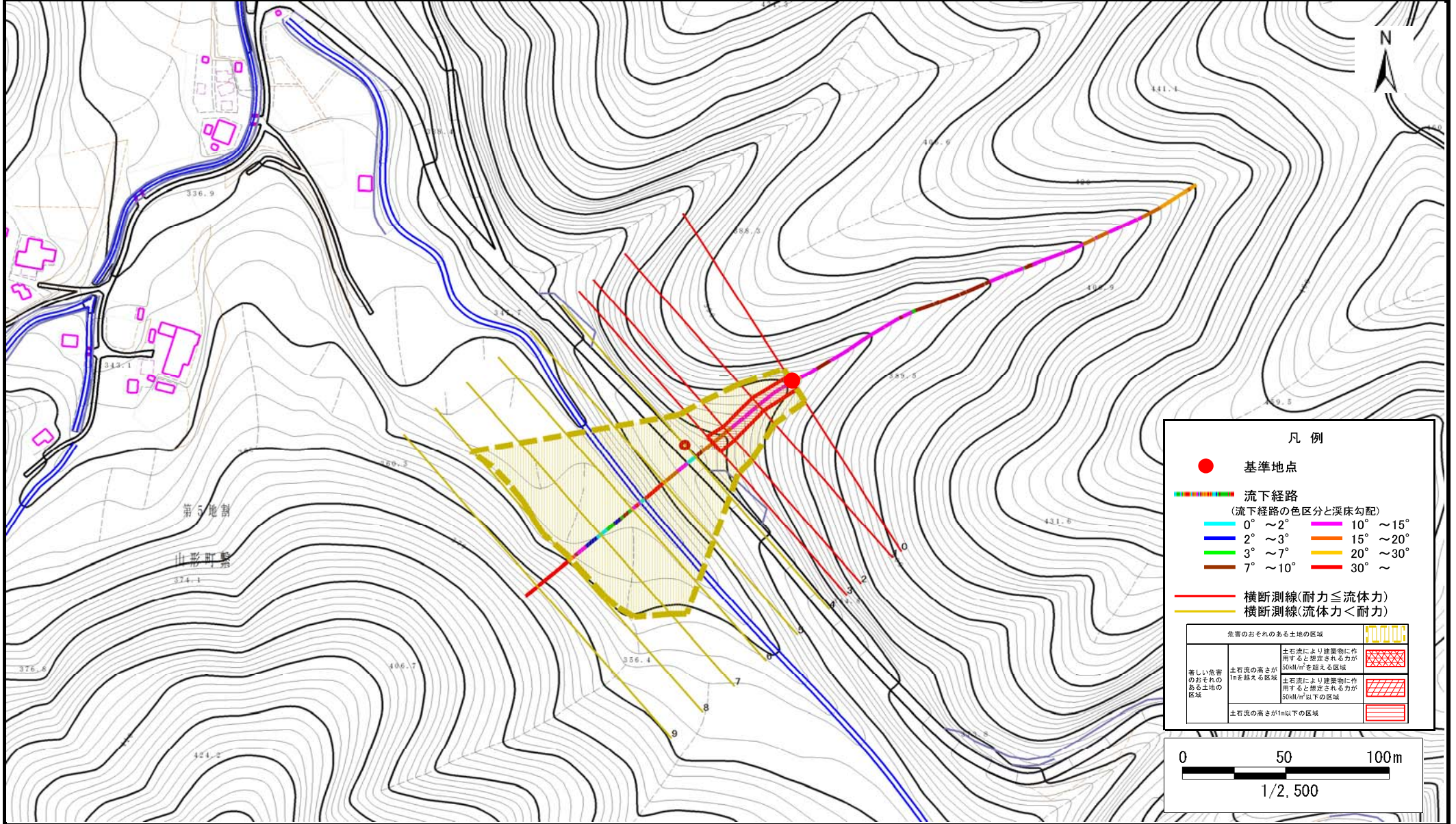
国土地理院の電子地形図200000『八戸』及び電子地形図25000『陸中関・岩瀬張』を掲載

土石流区域調査

様式3-1 危害のおそれのある土地、著しい危害のおそれのある土地の設定図

調査年度 平成28年度

溪流の位置 溪流番号 J032107 溪流名 大矢内の沢(5) 所在地 久慈市山形町繫第5地割



土石流区域調査書

様式3-2 建築物に作用すると想定される衝撃に関する事項

調査年度 平成28年度

溪流の位置	溪流番号	J032107	溪流名	大矢内の沢(5)	所在地	久慈市山形町繫第5地割
-------	------	---------	-----	----------	-----	-------------

横断測線番号	土石流の高さh(m)	土石流の流体力Fd(kN/m ²)	建築物の耐力P2(kN/m ²)	横断測線番号	土石流の高さh(m)	土石流の流体力Fd(kN/m ²)	建築物の耐力P2(kN/m ²)
No.0	0.63	18.89	11.22				
No.1	0.58	16.32	11.97				
No.2	0.57	15.69	12.22				
No.3	0.52	14.01	13.35				
No.4	0.40	9.98	16.96				
No.5	0.39	10.04	17.00				
No.6	0.39	10.40	17.29				
No.7	0.40	9.70	16.87				
No.8	0.36	6.67	18.48				
No.9	0.36	2.76	18.69				