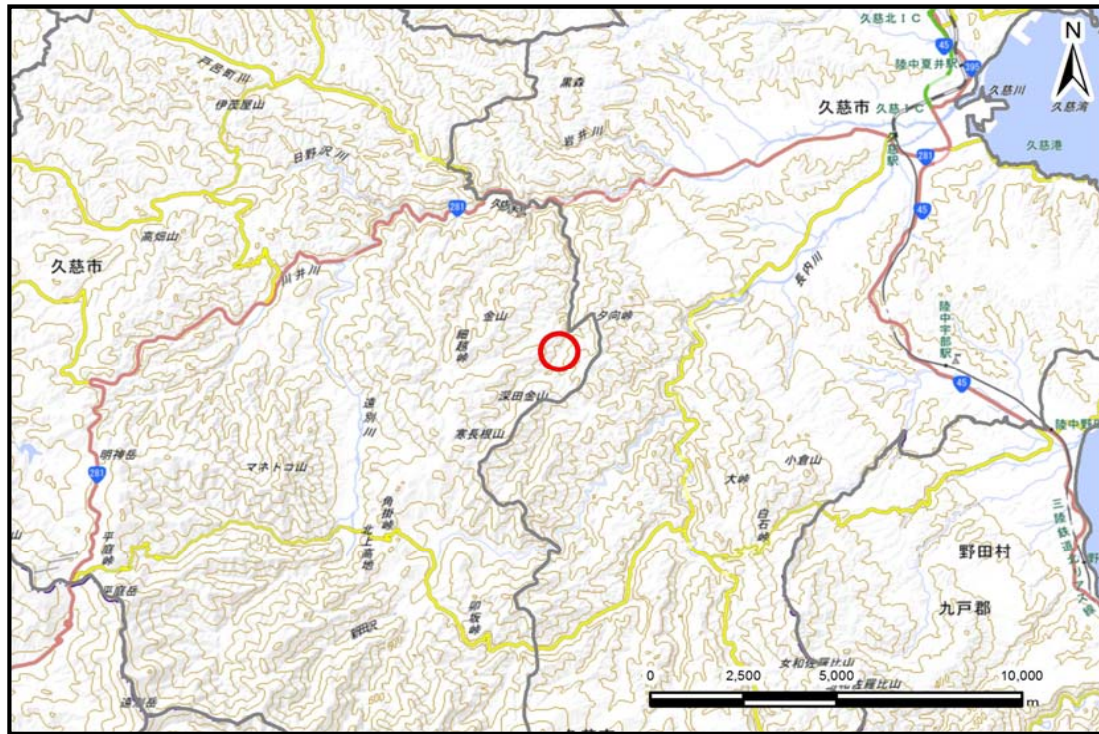


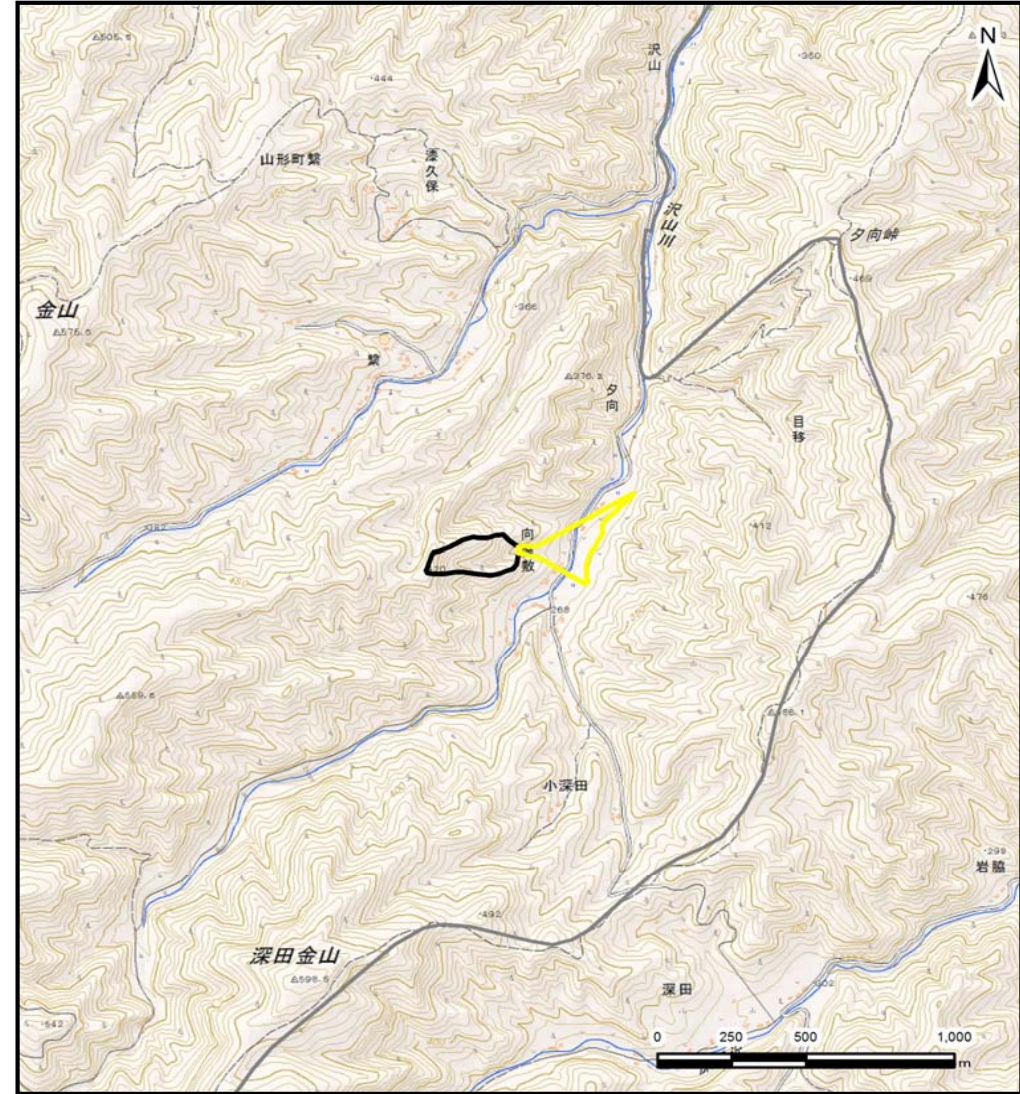
# 土砂災害防止に関する基礎調査(土石流)

表紙 位置,位置図

自然現象の種類	土石流
溪流番号	J032105
水系名	久慈川
河川名	久慈川
溪流名	向屋敷の沢(3)
所在地	久慈市山形町繋第2地割
調査機関	県北広域振興局土木部



位置図(S=1:200,000)



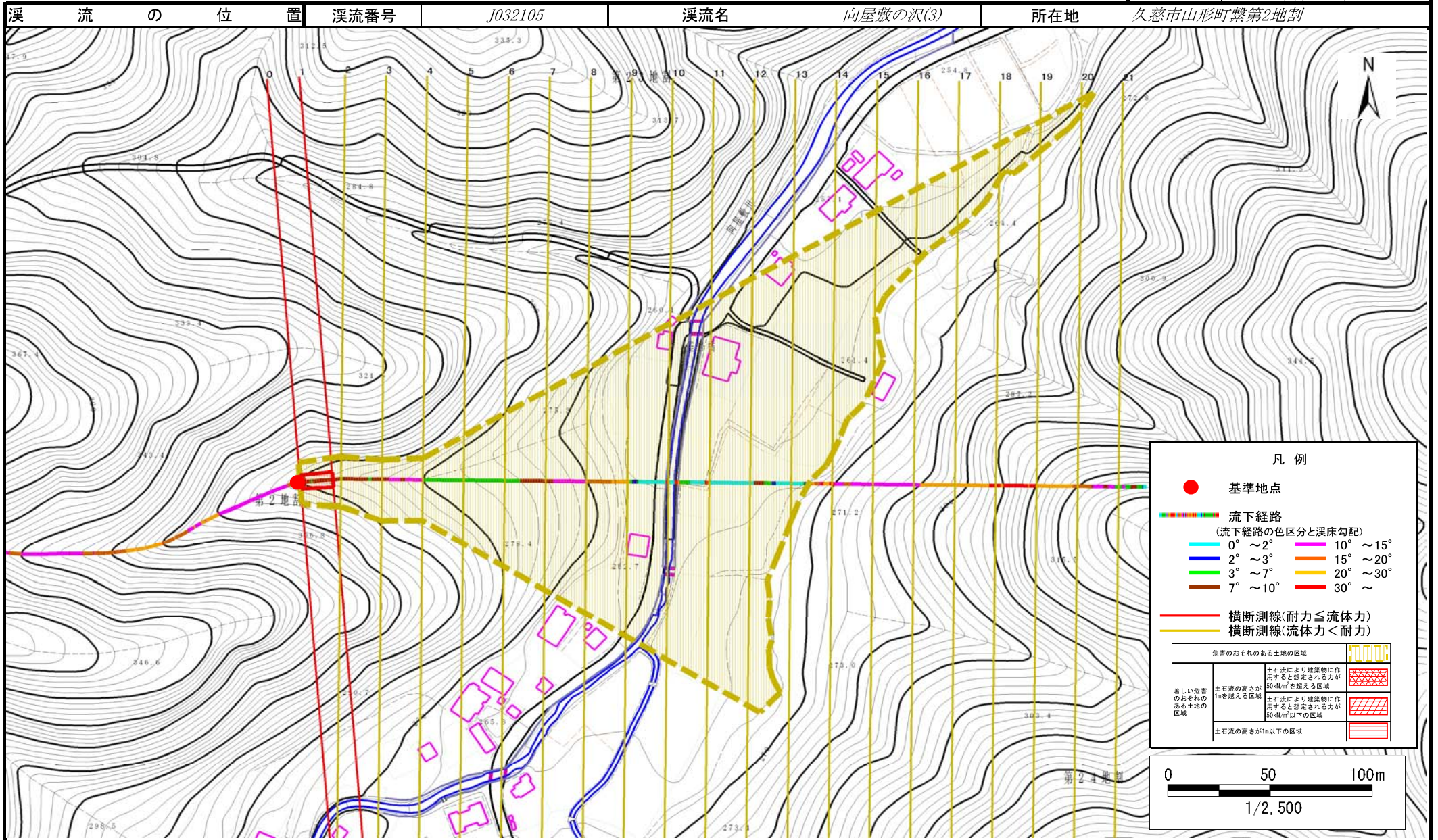
概況図(S=1:25,000)

国土地理院の電子地形図200000『八戸』及び電子地形図25000『岩瀬張』を掲載

# 土石流区域調査

様式3-1 危害のおそれのある土地、著しい危害のおそれのある土地の設定図

調査年度 平成28年度



# 土石流区域調査

様式3-2 建築物に作用すると想定される衝撃に関する事項

調査年度	平成28年度
所在地	久慈市山形町繫第2地割

溪流の位置	溪流番号	J032105	溪流名	向屋敷の沢(3)	所在地	久慈市山形町繫第2地割
-------	------	---------	-----	----------	-----	-------------

横断測線番号	土石流の高さh(m)	土石流の流体力Fd(kN/m <sup>2</sup> )	建築物の耐力P2(kN/m <sup>2</sup> )	横断測線番号	土石流の高さh(m)	土石流の流体力Fd(kN/m <sup>2</sup> )	建築物の耐力P2(kN/m <sup>2</sup> )
No.0	0.63	27.74	11.22				
No.1	0.44	16.07	15.36				
No.2	0.41	14.43	16.40				
No.3	0.40	13.49	16.76				
No.4	0.37	11.74	18.15				
No.5	0.29	7.91	22.84				
No.6	0.25	6.03	25.64				
No.7	0.23	4.42	28.50				
No.8	0.22	3.78	29.69				
No.9	0.21	3.83	29.84				
No.10	0.22	3.77	29.72				
No.11	0.20	2.54	31.67				
No.12	0.20	2.16	31.94				
No.13	0.20	1.75	31.82				
No.14	0.22	1.00	29.15				
No.15	0.30	0.43	21.98				
No.16	0.00	0.00	0.00				
No.17	0.00	0.00	0.00				
No.18	0.00	0.00	0.00				
No.19	0.00	0.00	0.00				
No.20	0.00	0.00	0.00				
No.21	0.00	0.00	0.00				