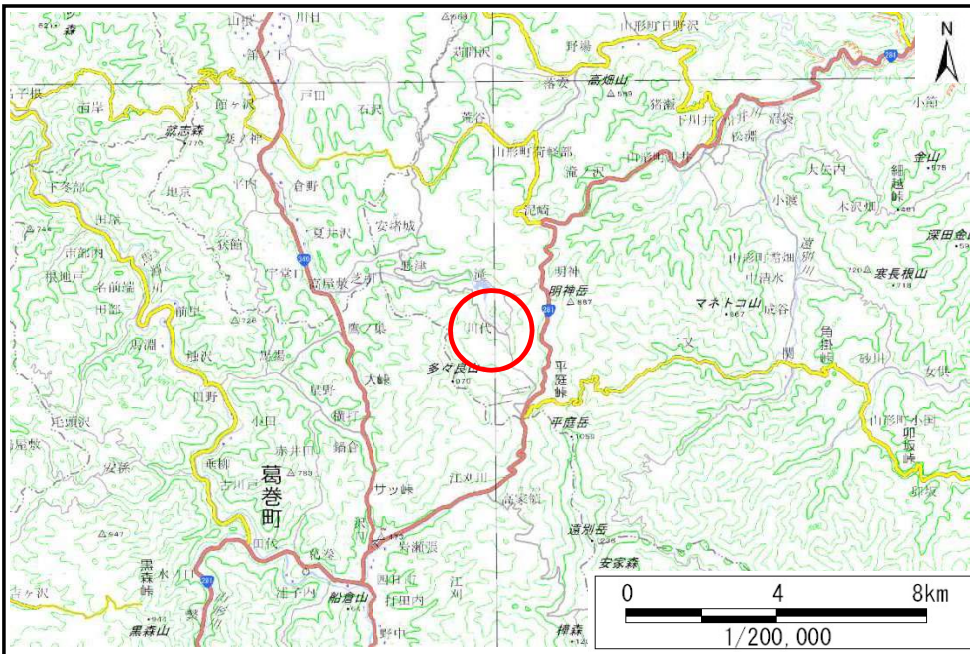


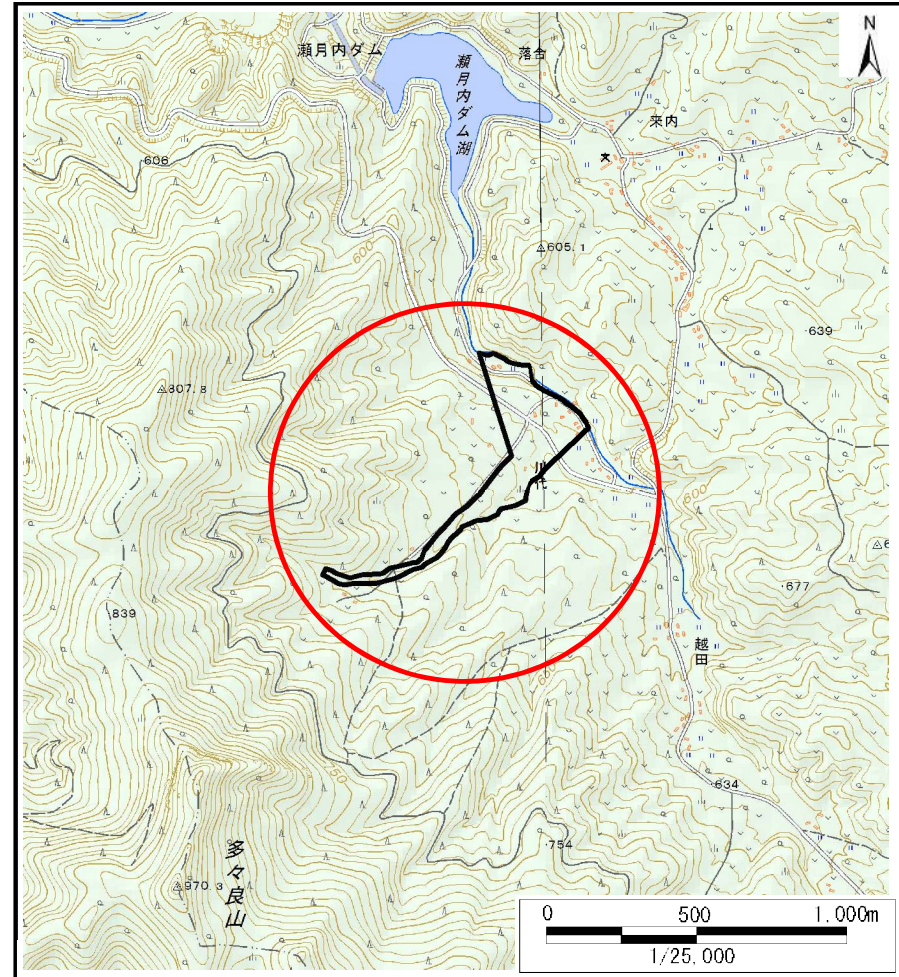
土砂災害防止に関する基礎調査(土石流)

表紙 概況,位置図

自然現象の種類	土石流
溪流番号	J031122-2
水系名	久慈川
河川名	瀬月内川
溪流名	川代の沢-2
所在地	久慈市山形町来内第19地割
調査機関	県北広域振興局土木部



概況図(S=1:200,000)



位置図(S=1:25,000)

国土地理院の数値地図200000(地図画像)『八戸』及び数値地図25000(地図画像)『陸中戸田、陸中関』を掲載

土石流区域調査

様式3-1 危害のおそれのある土地、著しい危害のおそれのある土地の設定図

調査年度

平成29年度

溪流の位置

溪流番号

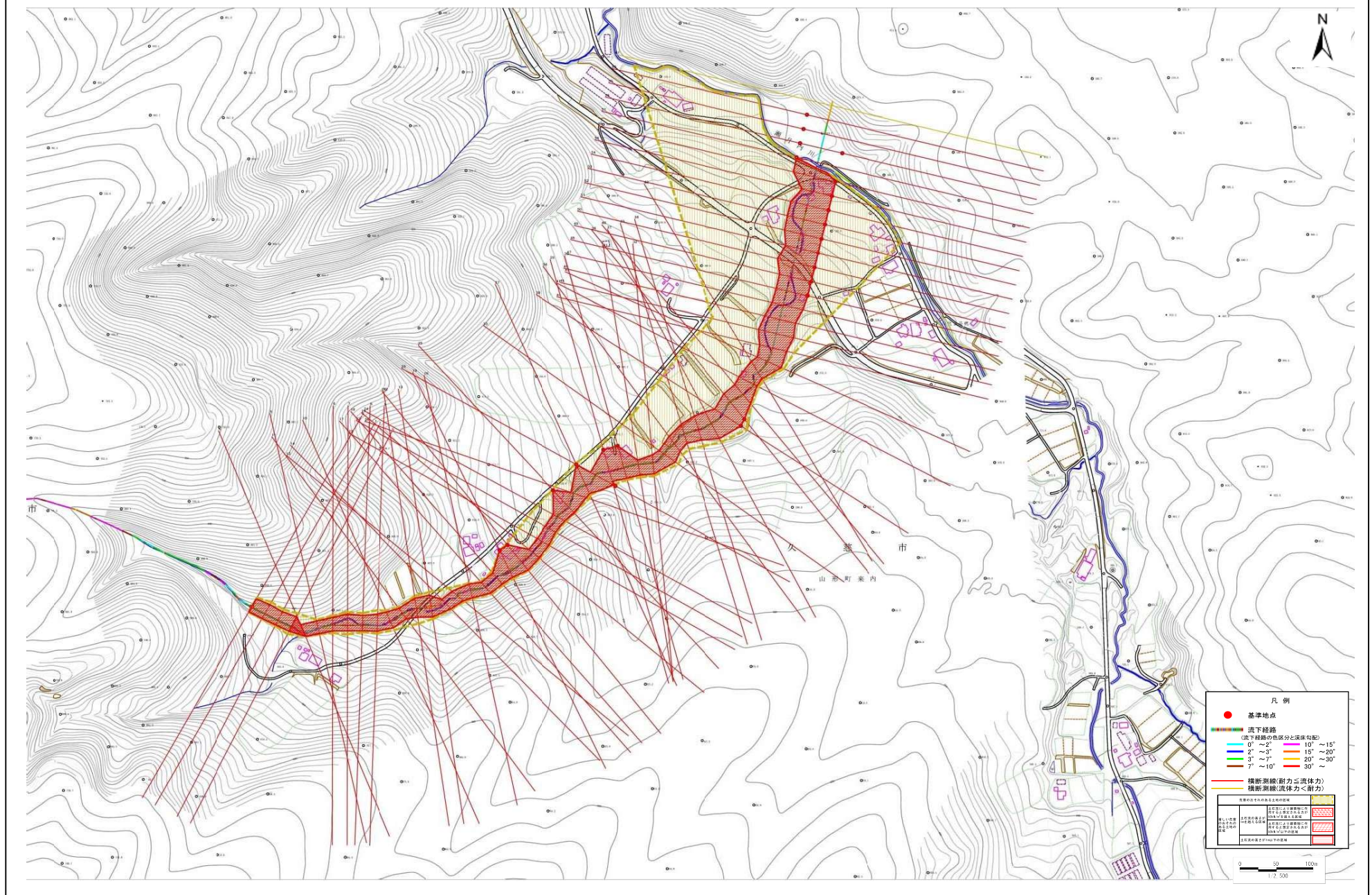
J031122-2

溪流名

川代の沢-2

所在地

久慈市山形町来内第19地割



土石流区域調査書

様式3-1 危害のおそれのある土地、著しい危害のおそれのある土地の設定図

調査年度 平成29年度

溪流の位置 溪流番号 J031122-2 溪流名 川代の沢-2 所在地 久慈市山形町来内第19地割

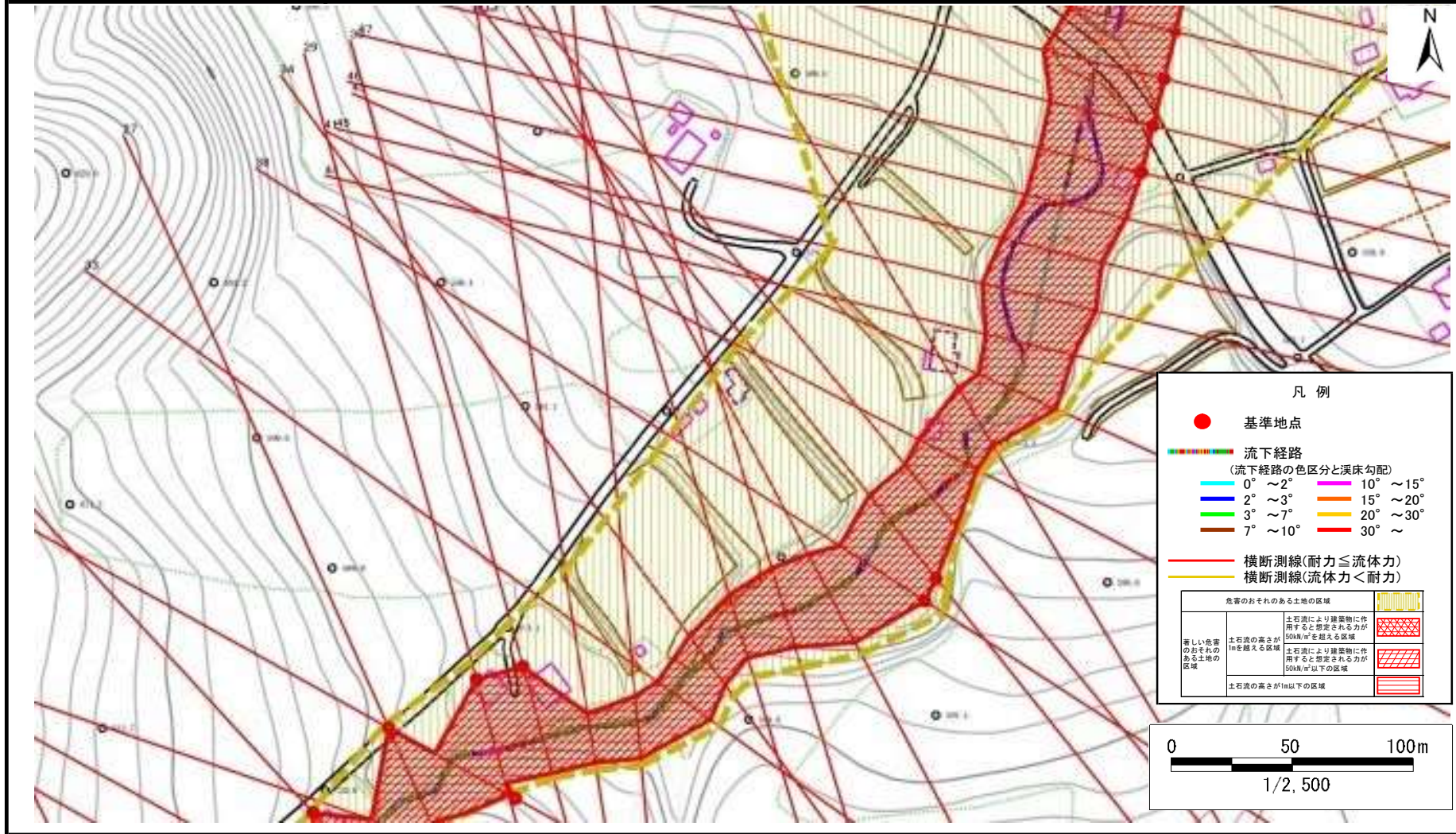


土石流区域調査

様式3-1 危害のおそれのある土地、著しい危害のおそれのある土地の設定図

調査年度 平成29年度

溪流の位置 溪流番号 J031122-2 溪流名 川代の沢-2 所在地 久慈市山形町来内第19地割

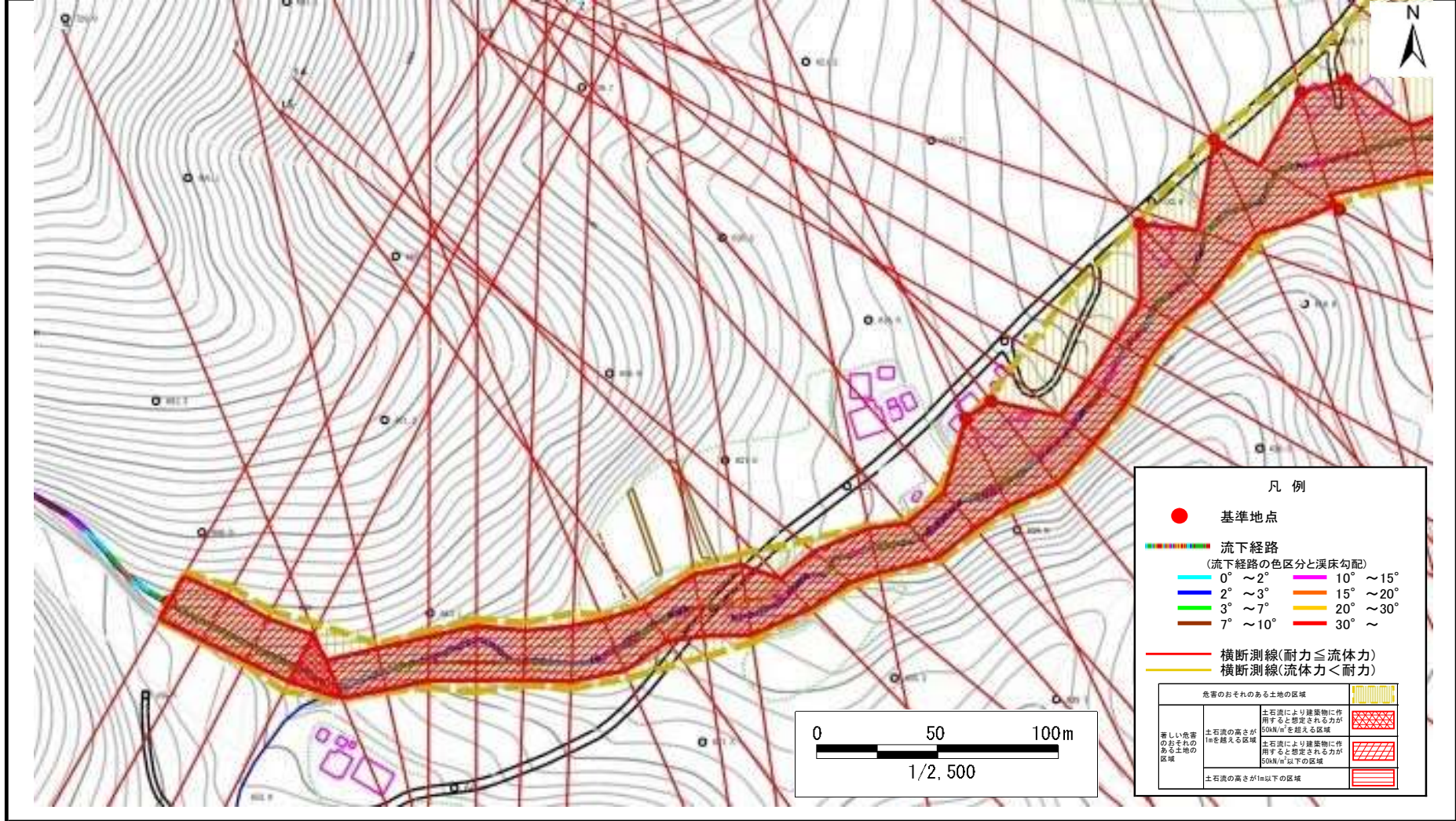


土石流区域調査

様式3-1 危害のおそれのある土地、著しい危害のおそれのある土地の設定図

調査年度 平成29年度

溪流の位置	溪流番号	J031122-2	溪流名	川代の沢-2	所在地	久慈市山形町来内第19地割
-------	------	-----------	-----	--------	-----	---------------



土石流区域調書

様式3-2 建築物に作用すると想定される衝撃に関する事項

調査年度 平成29年度

溪流の位置	溪流番号	J031122-2	溪流名	川代の沢-2	所在地	久慈市山形町来内第19地割		
横断測線番号	土石流の高さh(m)	土石流の流体力Fd(kN/m ²)	建築物の耐力P2(kN/m ²)	横断測線番号	土石流の高さh(m)	土石流の流体力Fd(kN/m ²)	建築物の耐力P2(kN/m ²)	
No.0	2.22	42.32	4.70	No.27	1.16	14.65	6.83	
No.1	2.15	39.78	4.75	No.28	1.15	14.81	6.85	
No.2	2.20	43.52	4.71	No.29	1.15	15.01	6.89	
No.3	2.08	39.92	4.81	No.30	1.11	16.10	7.07	
No.4	2.37	52.54	4.60	No.31	2.15	38.12	4.75	
No.5	2.35	49.14	4.61	No.32	1.88	31.58	5.04	
No.6	2.29	47.79	4.65	No.33	1.86	29.55	5.06	
No.7	2.03	39.45	4.86	No.34	1.95	31.02	4.95	
No.8	2.12	44.00	4.77	No.35	1.88	28.78	5.04	
No.9	2.01	38.41	4.88	No.36	1.62	24.01	5.46	
No.10	2.00	38.56	4.89	No.37	1.43	20.93	5.89	
No.11	2.39	49.29	4.60	No.38	1.13	15.39	6.95	
No.12	1.92	30.82	4.99	No.39	1.15	14.85	6.86	
No.13	1.75	28.74	5.22	No.40	1.70	22.23	5.32	
No.14	2.37	45.35	4.60	No.41	1.92	26.06	4.99	
No.15	2.17	41.62	4.74	No.42	1.89	24.85	5.02	
No.16	2.21	43.67	4.70	No.43	1.65	20.45	5.40	
No.17	2.23	41.93	4.69	No.44	1.61	17.80	5.47	
No.18	2.30	36.90	4.64	No.45	1.42	12.88	5.94	
No.19	1.15	15.13	6.88	No.46	1.51	14.75	5.70	
No.20	1.16	14.89	6.84	No.47	1.49	14.96	5.74	
No.21	2.41	39.03	4.59	No.48	1.27	10.78	6.40	
No.22	2.25	42.02	4.67	No.49	1.22	11.61	6.57	
No.23	2.45	47.53	4.57	No.50	1.33	9.01	6.19	
No.24	2.45	39.16	4.57	No.51	1.24	10.40	6.51	
No.25	1.15	15.03	6.89	No.52	1.21	11.01	6.64	
No.26	2.16	33.27	4.74	No.53	1.25	10.17	6.45	