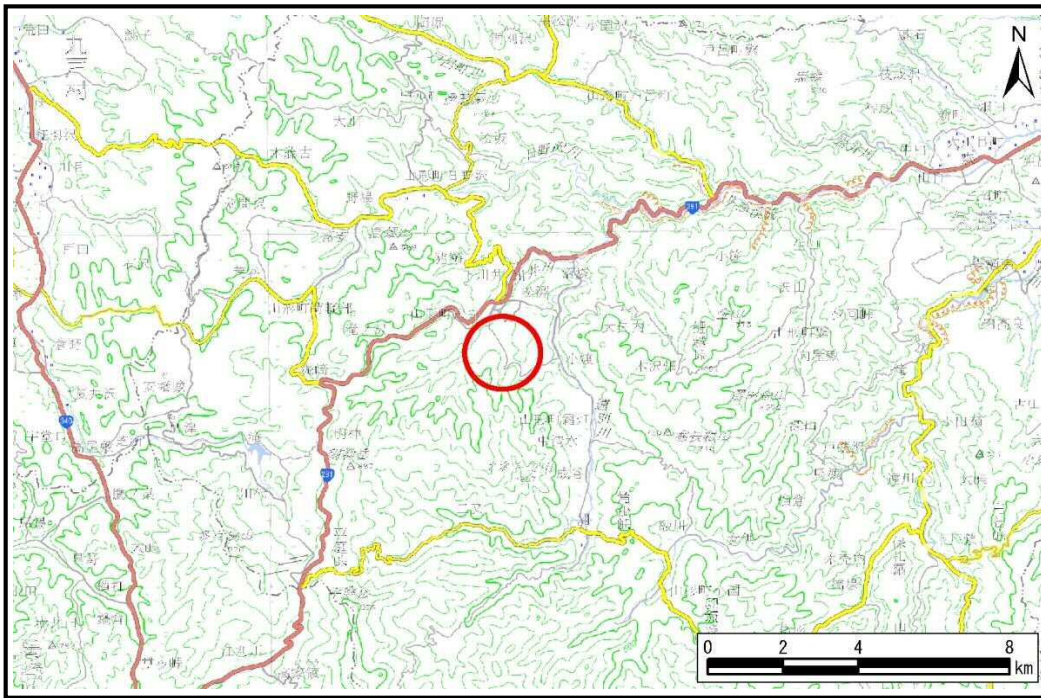


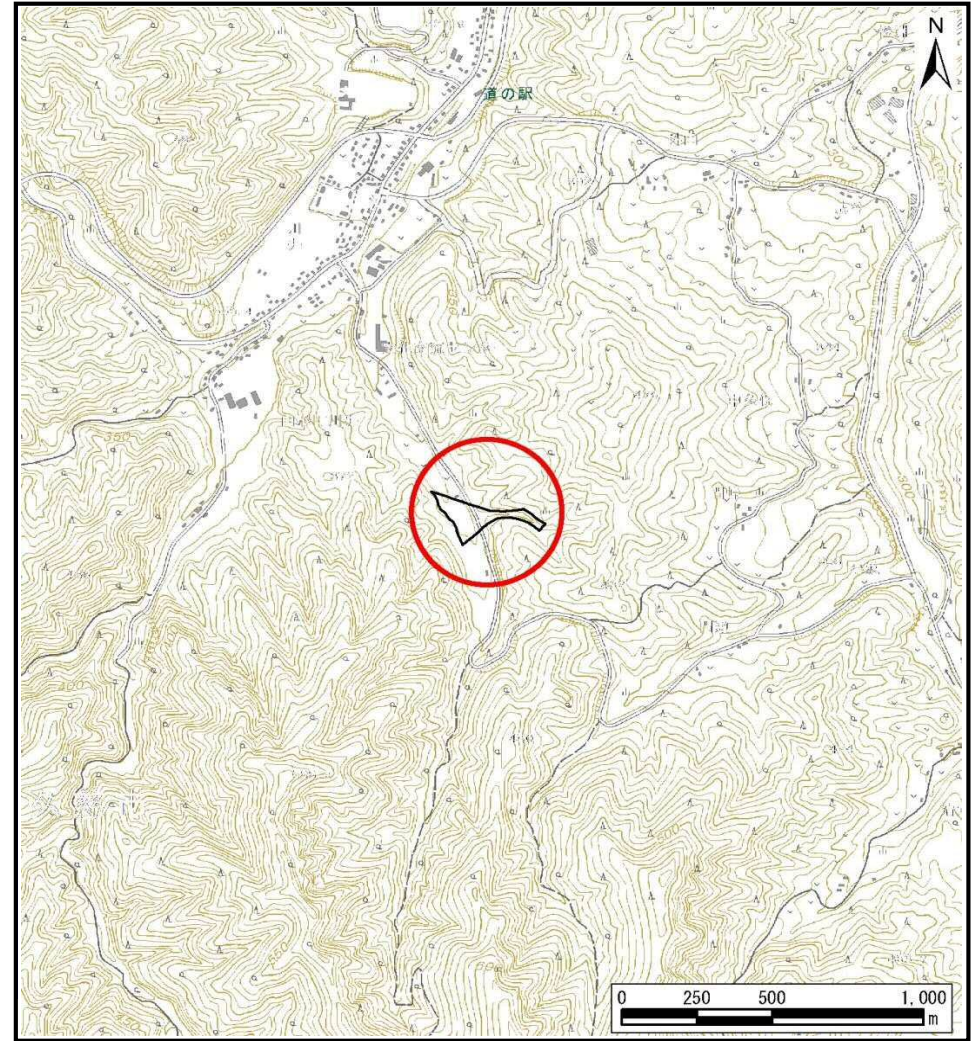
土砂災害防止に関する基礎調査(土石流)

表紙 位置,位置図

自然現象の種類	土石流
溪流番号	J031107
水系名	久慈川
河川名	川井川
溪流名	川井の沢(7)
所在地	久慈市山形町川井第12地割
調査機関	県北広域振興局土木部



位置図(S=1:200,000)



概況図(S=1:25,000)

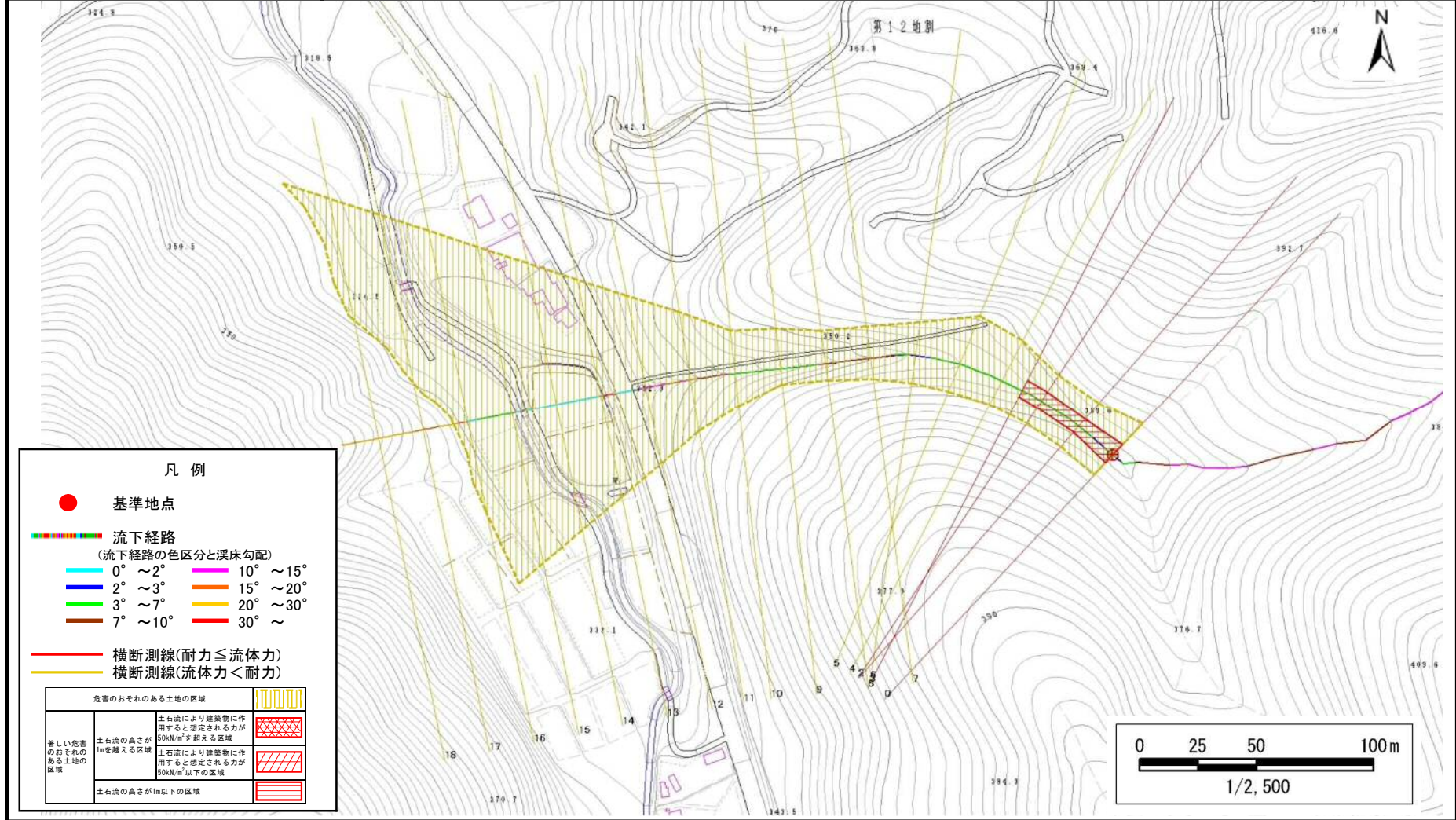
国土地理院の電子地形図200,000『八戸』及び電子地形図25,000『陸中関』を掲載

土石流区域調査

様式3-1 危害のおそれのある土地、著しい危害のおそれのある土地の設定図

調査年度 平成30年度

溪流の位置 溪流番号 J031107 溪流名 川井の沢(7) 所在地 久慈市山形町川井第12地割



土石流区域調査

様式3-2 建築物に作用すると想定される衝撃に関する事項

調査年度 平成30年度

溪流の位置	溪流番号 J031107	溪流名 川井の沢(7)	所在地 久慈市山形町川井第12地割
-------	--------------	-------------	-------------------

横断測線番号	土石流の高さh(m)	土石流の流体力Fd(kN/m ²)	建築物の耐力P2(kN/m ²)	横断測線番号	土石流の高さh(m)	土石流の流体力Fd(kN/m ²)	建築物の耐力P2(kN/m ²)
No.0	0.59	14.49	11.84				
No.1	0.69	15.31	10.36				
No.2	0.66	12.97	10.74				
No.3	0.64	11.61	11.11				
No.4	0.53	8.55	13.11				
No.5	0.58	8.64	12.10				
No.6	0.64	9.35	11.01				
No.7	0.58	7.73	12.03				
No.8	0.46	5.68	14.81				
No.9	0.46	5.15	14.75				
No.10	0.59	6.42	11.77				
No.11	0.46	5.05	14.71				
No.12	0.60	8.64	11.65				
No.13	0.42	6.04	15.96				
No.14	0.43	5.82	15.70				
No.15	0.42	6.00	15.91				
No.16	0.44	5.61	15.44				
No.17	0.50	3.64	13.81				
No.18	0.77	1.05	9.45				