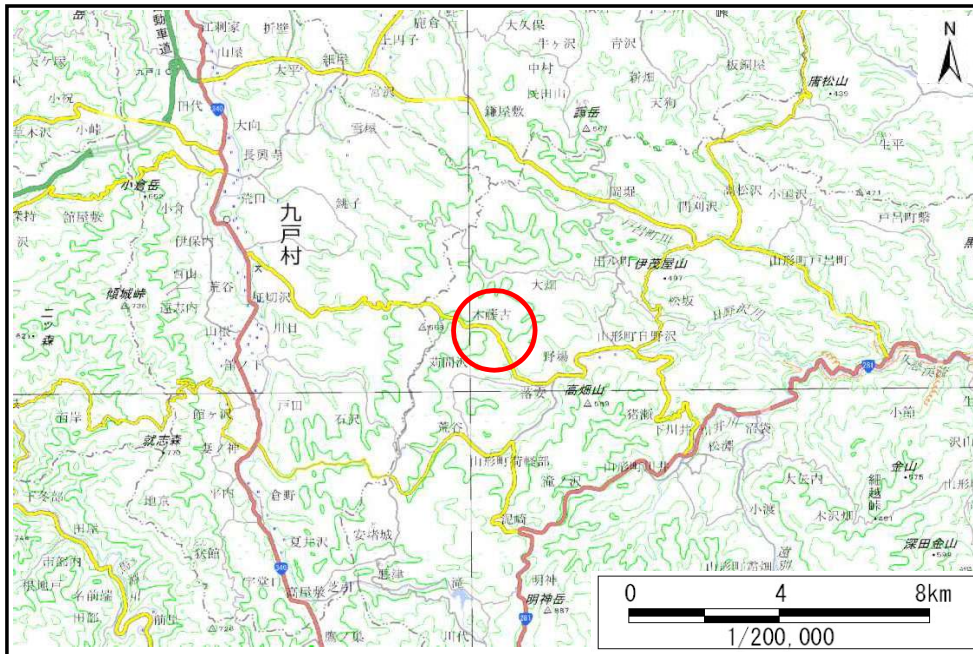


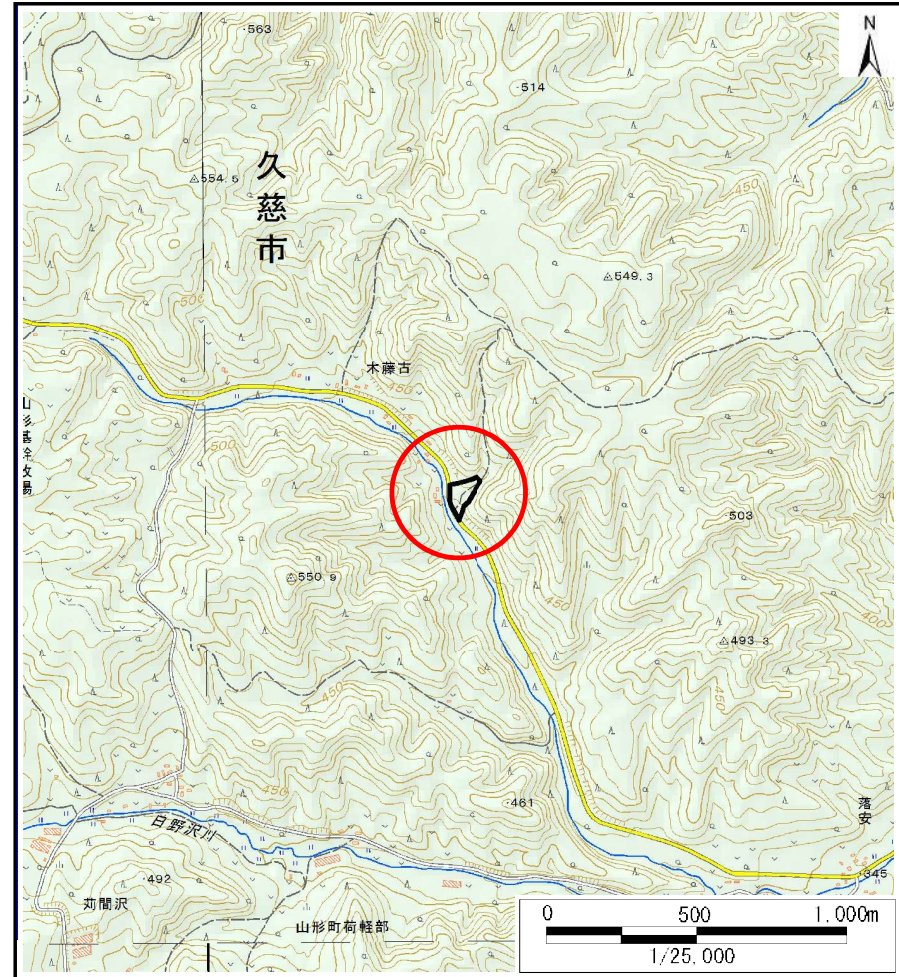
# 土砂災害防止に関する基礎調査(土石流)

表紙 概況,位置図

自然現象の種類	土石流
溪流番号	J022133
水系名	久慈川
河川名	日野沢川
溪流名	木藤古の沢(3)
所在地	久慈市山形町荷軽部第9地割
調査機関	県北広域振興局土木部



概況図(S=1:200,000)



位置図(S=1:25,000)

国土地理院の数値地図200000(地図画像)『八戸』及び数値地図25000(地図画像)『伊保内、戸呂町、陸中戸田、陸中関』を掲載



# 土石流区域調査書

様式3-1 危害のおそれのある土地、著しい危害のおそれのある土地の設定図

調査年度	平成29年度
溪流番号	J022133
溪流名	木藤古の沢(3)
所在地	久慈市山形町荷軽部第9地割

