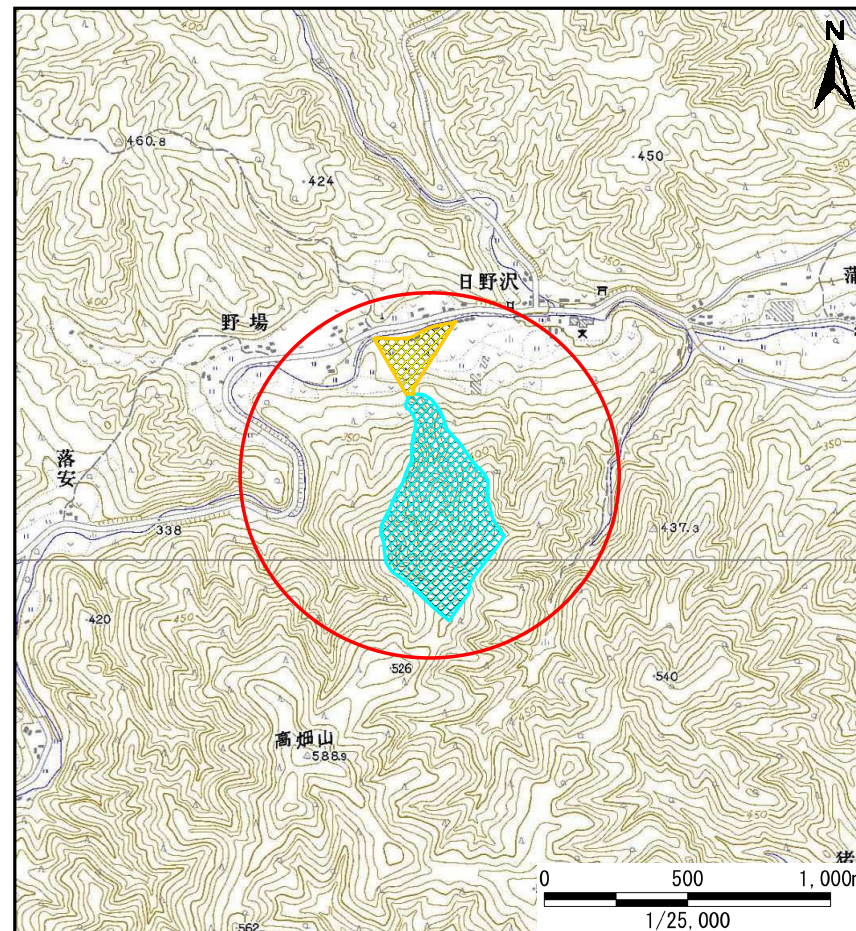
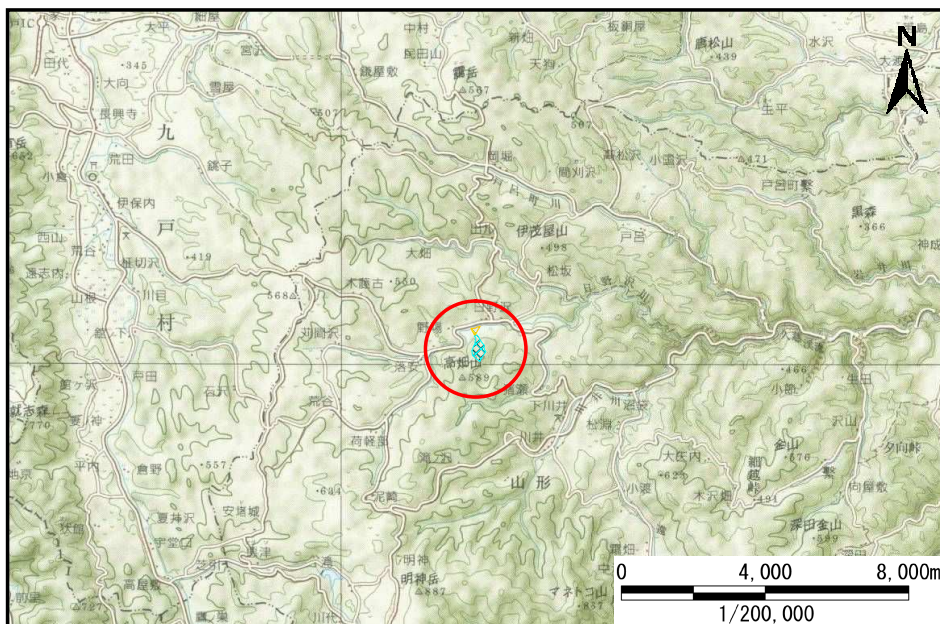


土砂災害防止に関する基礎調査(土石流)

表紙 位置,位置図

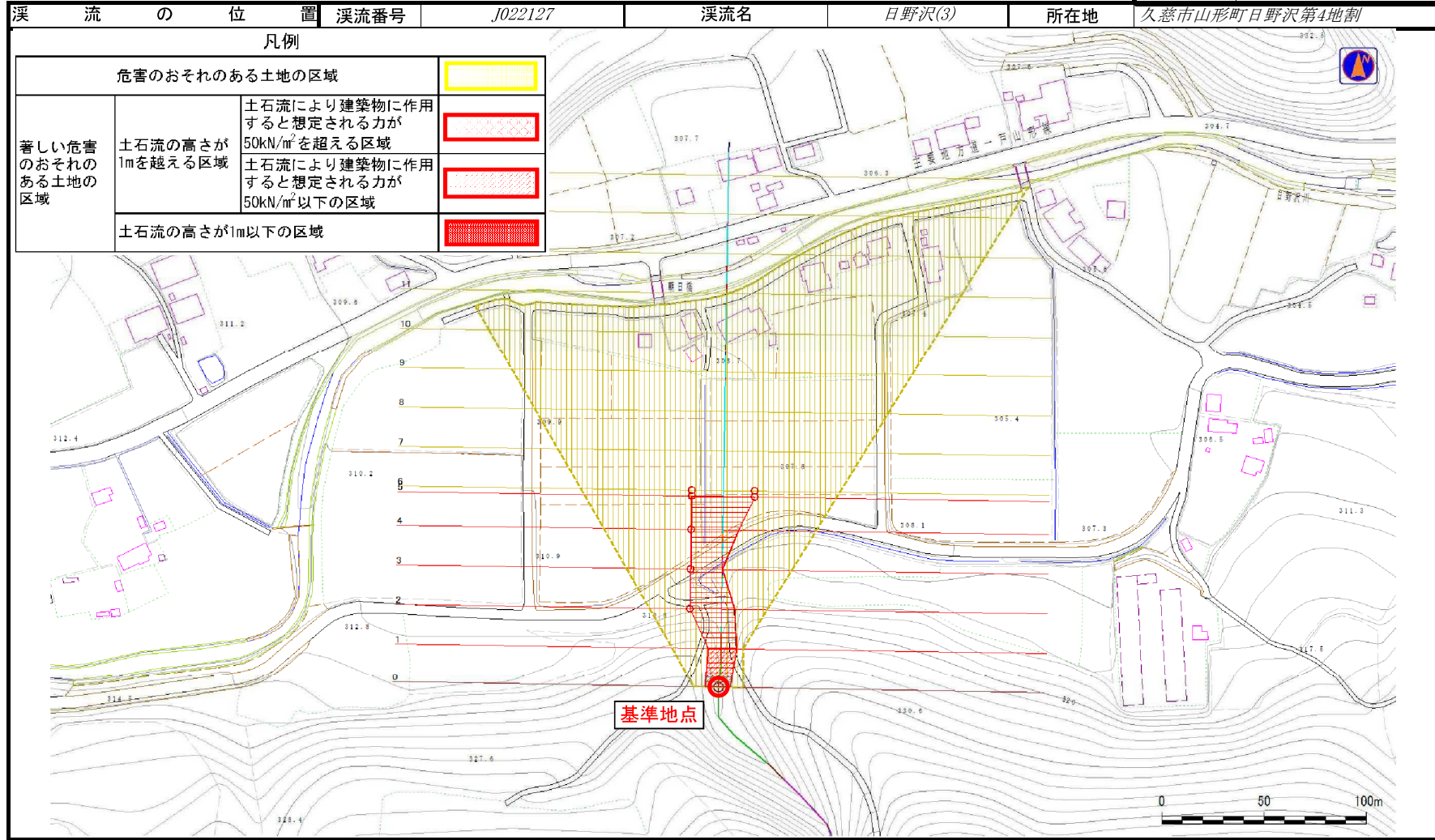
自然現象の種類	土石流
溪流番号	J022127
水系名	久慈川
河川名	日野沢川
溪流名	日野沢(3)
所在地	久慈市山形町日野沢第4地割
調査機関	岩手県北広域振興局土木部



土石流区域調書

様式3-1 危害のおそれのある土地、著しい危害のおそれのある土地の設定図

調査年度 平成24年度



土石流区域調査書

様式3-2 建築物に作用すると想定される衝撃に関する事項

調査年度 平成24年度

溪流の位置	溪流番号 <u>J022127</u>	溪流名 <u>日野沢(3)</u>	所在地 <u>久慈市山形町日野沢第4地割</u>
-------	---------------------	-------------------	--------------------------

横断測線番号	土石流の高さh(m)	土石流の流体力Fd(kN/m ²)	建築物の耐力P2(kN/m ²)	横断測線番号	土石流の高さh(m)	土石流の流体力Fd(kN/m ²)	建築物の耐力P2(kN/m ²)
No.0	1.24	21.43	6.49				
No.1	1.16	19.47	6.81				
No.2	0.71	10.39	10.10				
No.3	0.71	10.34	10.08				
No.4	0.70	10.77	10.25				
No.5	0.72	10.03	10.02				
No.6	0.72	9.86	10.02				
No.7	0.73	8.09	9.88				
No.8	0.75	6.51	9.60				
No.9	0.79	5.37	9.26				
No.10	0.79	5.34	9.25				
No.11	0.82	4.73	9.00				
No.12	0.84	4.23	8.75				
No.13	0.91	3.42	8.25				
No.14	0.98	2.82	7.79				