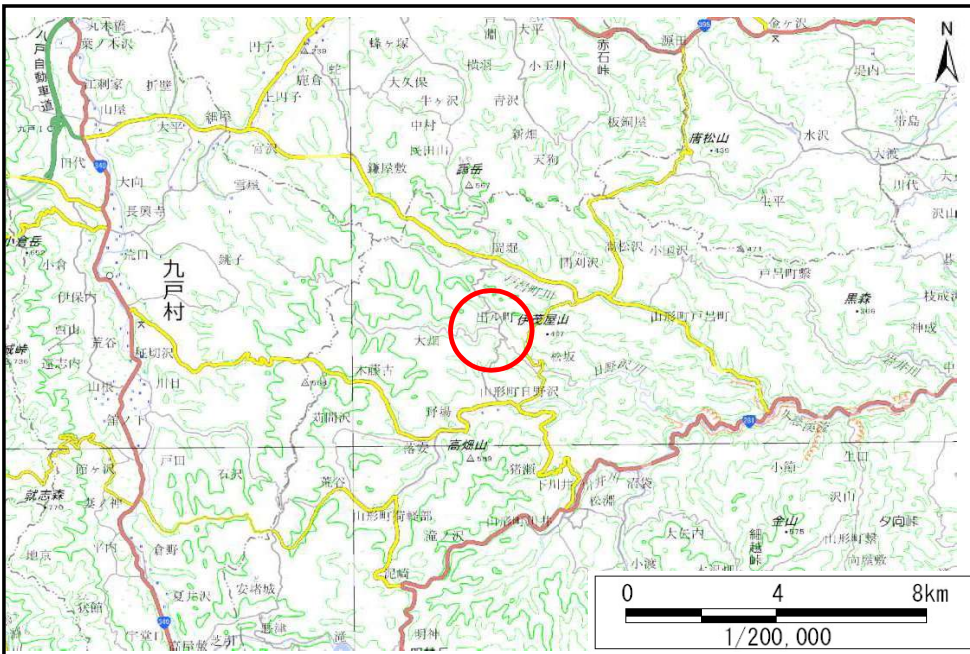


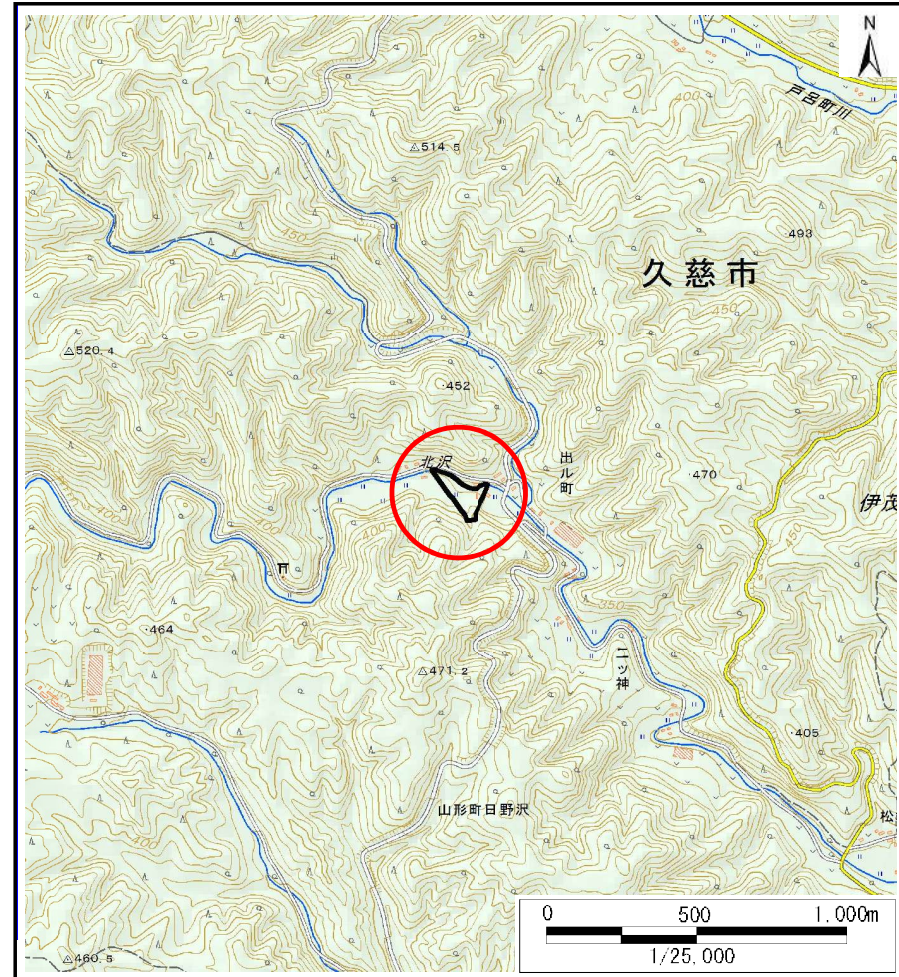
土砂災害防止に関する基礎調査(土石流)

表紙 概況,位置図

自然現象の種類	土石流
溪流番号	J022119
水系名	久慈川
河川名	戸呂町川
溪流名	出ル町の沢(5)
所在地	久慈市山形町日野沢第12地割
調査機関	県北広域振興局土木部



概況図(S=1:200,000)



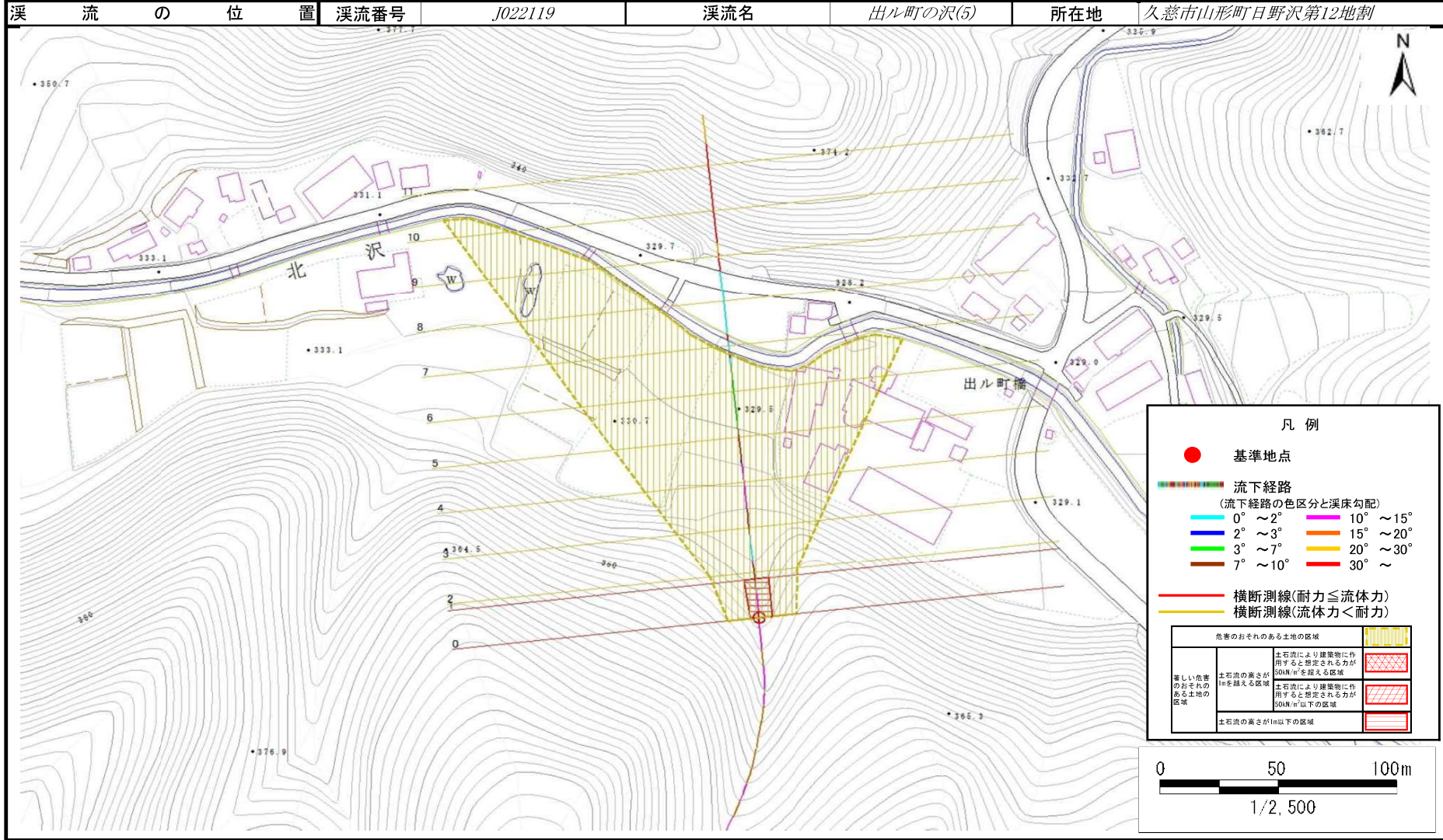
位置図(S=1:25,000)

国土地理院の数値地図200000(地図画像)『八戸』及び数値地図25000(地図画像)『戸呂町』を掲載

土石流区域調査

様式3-1 危害のおそれのある土地、著しい危害のおそれのある土地の設定図

調査年度	平成29年度
溪流番号	J022119
溪流名	出ル町の沢(5)
所在地	久慈市山形町日野沢第12地割



土石流区域調査書

様式3-2 建築物に作用すると想定される衝撃に関する事項

調査年度 平成29年度

溪流の位置 溪流番号 J022119 溪流名 出ル町の沢(5) 所在地 久慈市山形町日野沢第12地割

横断測線番号	土石流の高さh(m)	土石流の流体力Fd(kN/m ²)	建築物の耐力P2(kN/m ²)	横断測線番号	土石流の高さh(m)	土石流の流体力Fd(kN/m ²)	建築物の耐力P2(kN/m ²)
No.0	0.57	25.07	12.14				
No.1	0.43	15.95	15.73				
No.2	0.43	15.49	15.86				
No.3	0.30	8.63	21.70				
No.4	0.28	7.21	23.51				
No.5	0.26	6.39	24.69				
No.6	0.24	5.01	26.91				
No.7	0.26	5.31	24.61				
No.8	0.27	3.98	24.06				
No.9	0.28	1.85	23.47				
No.10	0.00	0.00	0.00				
No.11	0.00	0.00	0.00				