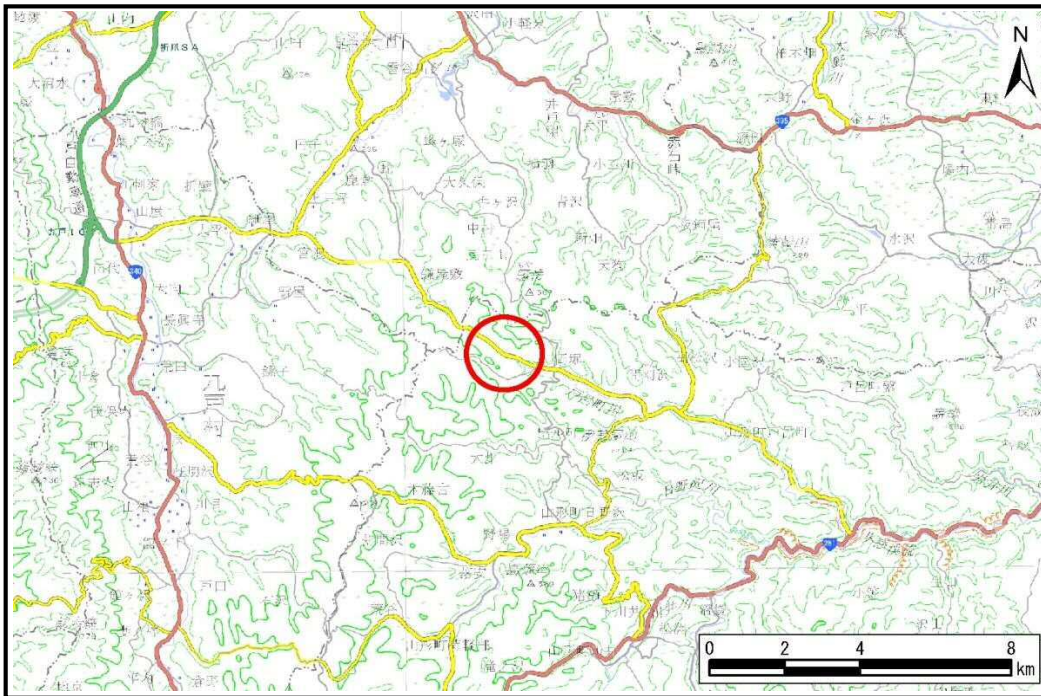


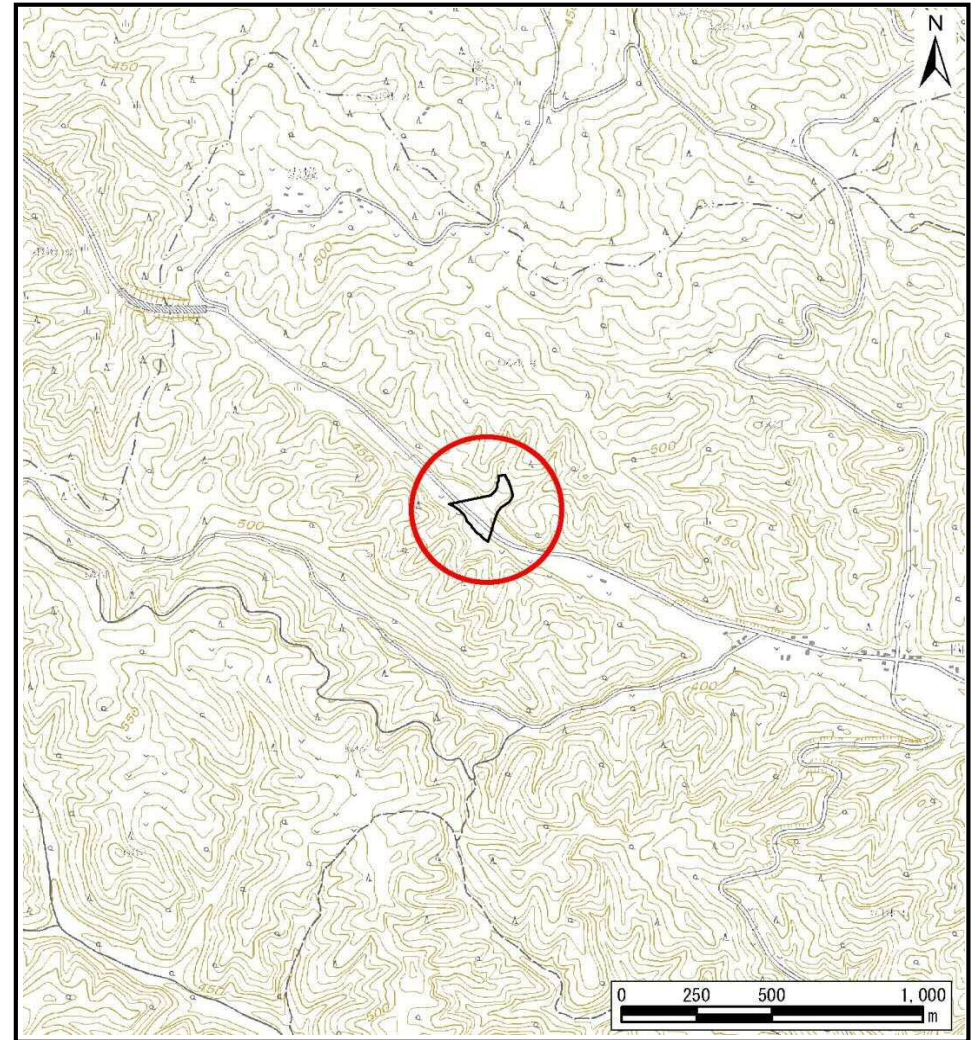
土砂災害防止に関する基礎調査(土石流)

表紙 位置,位置図

自然現象の種類	土石流
溪流番号	J022117
水系名	久慈川
河川名	戸呂町川
溪流名	岡堀の沢(11)
所在地	久慈市山形町戸呂町第1地割
調査機関	県北広域振興局土木部



位置図(S=1:200,000)



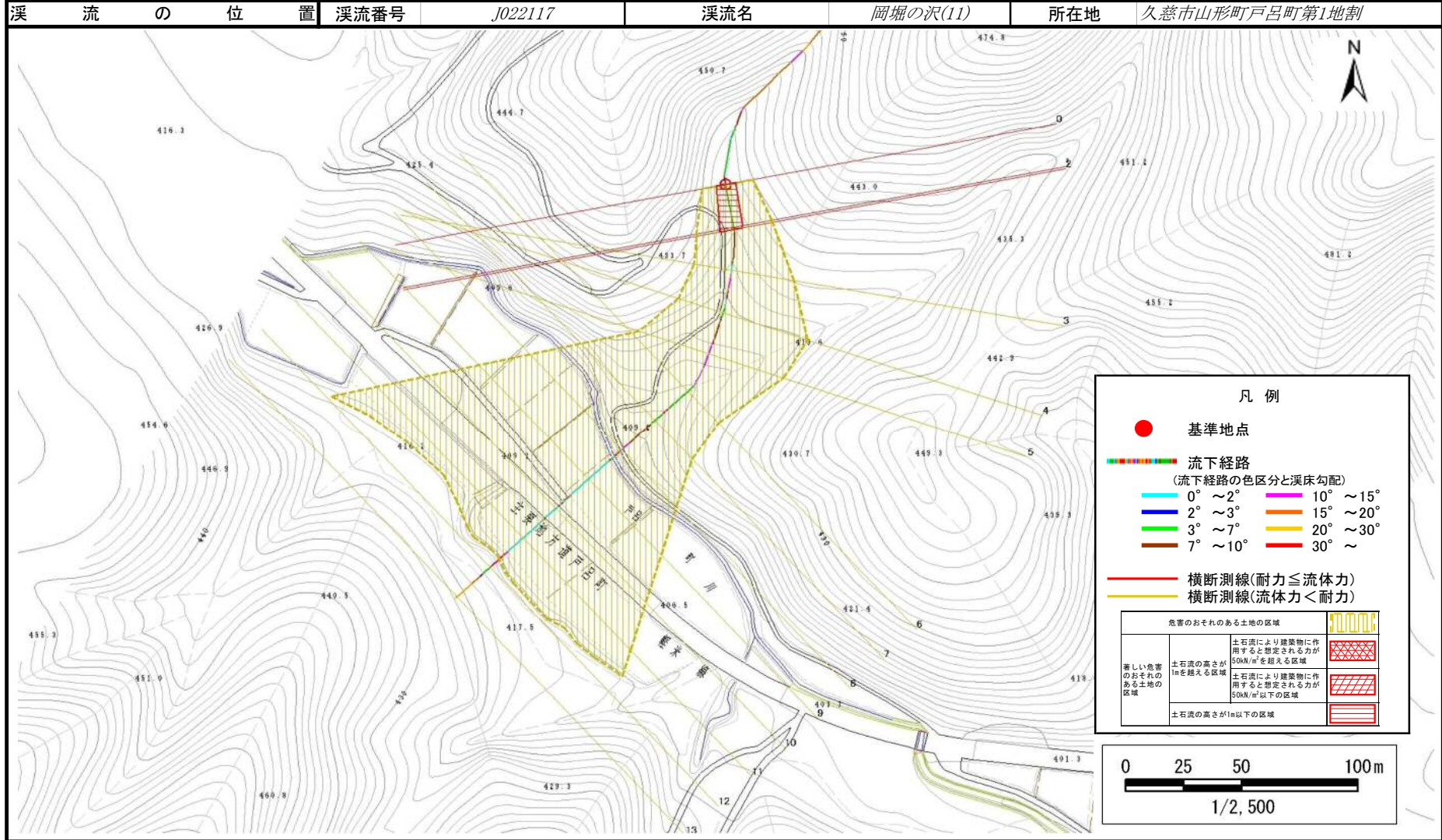
概況図(S=1:25,000)

国土地理院の電子地形図200,000『八戸』及び電子地形図25,000『戸呂町』を掲載

土石流区域調査書

様式3-1 危害のおそれのある土地、著しい危害のおそれのある土地の設定図

調査年度 平成30年度



土 石 流 区 域 調 査

様式3-2 建築物に作用すると想定される衝撃に関する事項

調査年度	平成30年度
------	--------

溪流の位置	溪流番号	J022117	溪流名	岡堀の沢(11)	所在地	久慈市山形町戸呂町第1地割
-------	------	---------	-----	----------	-----	---------------

横断測線番号	土石流の高さh(m)	土石流の流体力Fd(kN/m ²)	建築物の耐力P2(kN/m2)	横断測線番号	土石流の高さh(m)	土石流の流体力Fd(kN/m ²)	建築物の耐力P2(kN/m2)
No.0	0.62	17.52	11.42				
No.1	0.53	13.61	12.95				
No.2	0.53	13.52	12.98				
No.3	0.47	10.96	14.49				
No.4	0.41	9.06	16.50				
No.5	0.40	8.54	16.74				
No.6	0.49	10.81	13.85				
No.7	0.43	7.84	15.64				
No.8	0.41	6.33	16.51				
No.9	0.40	5.23	16.65				
No.10	0.41	4.11	16.50				
No.11	0.41	3.92	16.43				
No.12	0.47	2.02	14.40				
No.13	1.00	0.36	7.62				