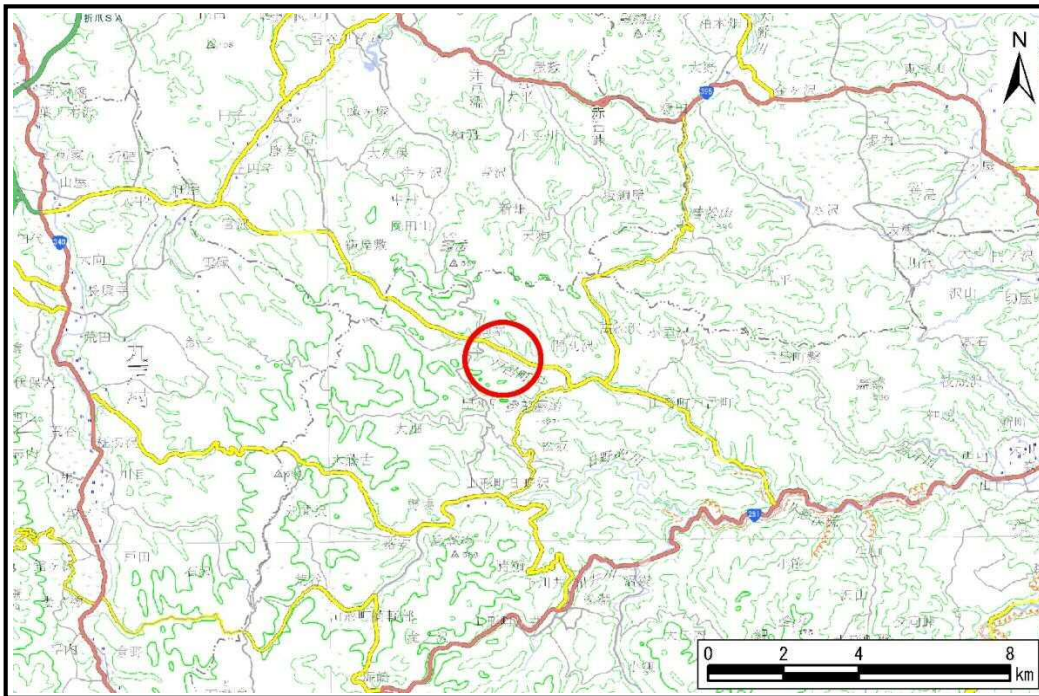


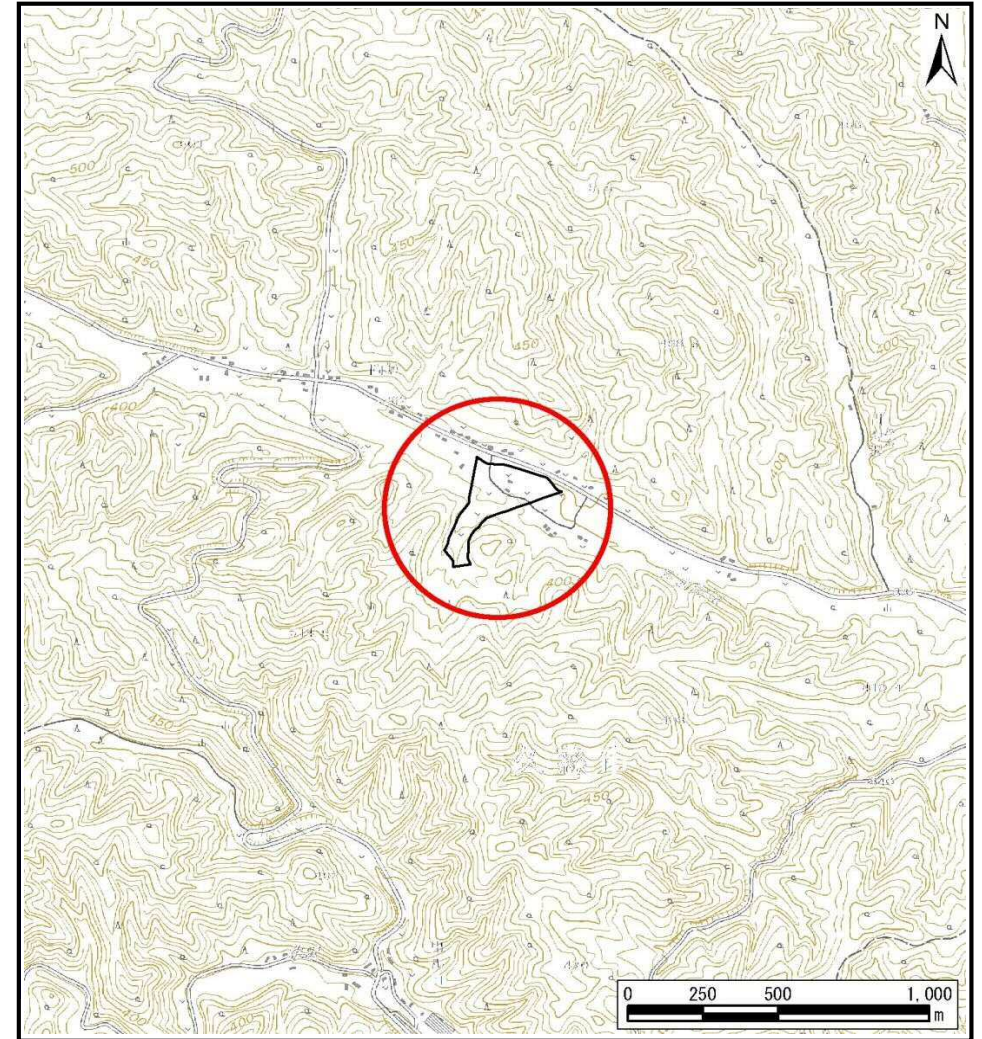
土砂災害防止に関する基礎調査(土石流)

表紙 位置,位置図

自然現象の種類	土石流
溪流番号	J022114
水系名	久慈川
河川名	戸呂町川
溪流名	岡堀の沢(6)
所在地	久慈市山形町戸呂町第3地割
調査機関	県北広域振興局土木部



位置図(S=1:200,000)



概況図(S=1:25,000)

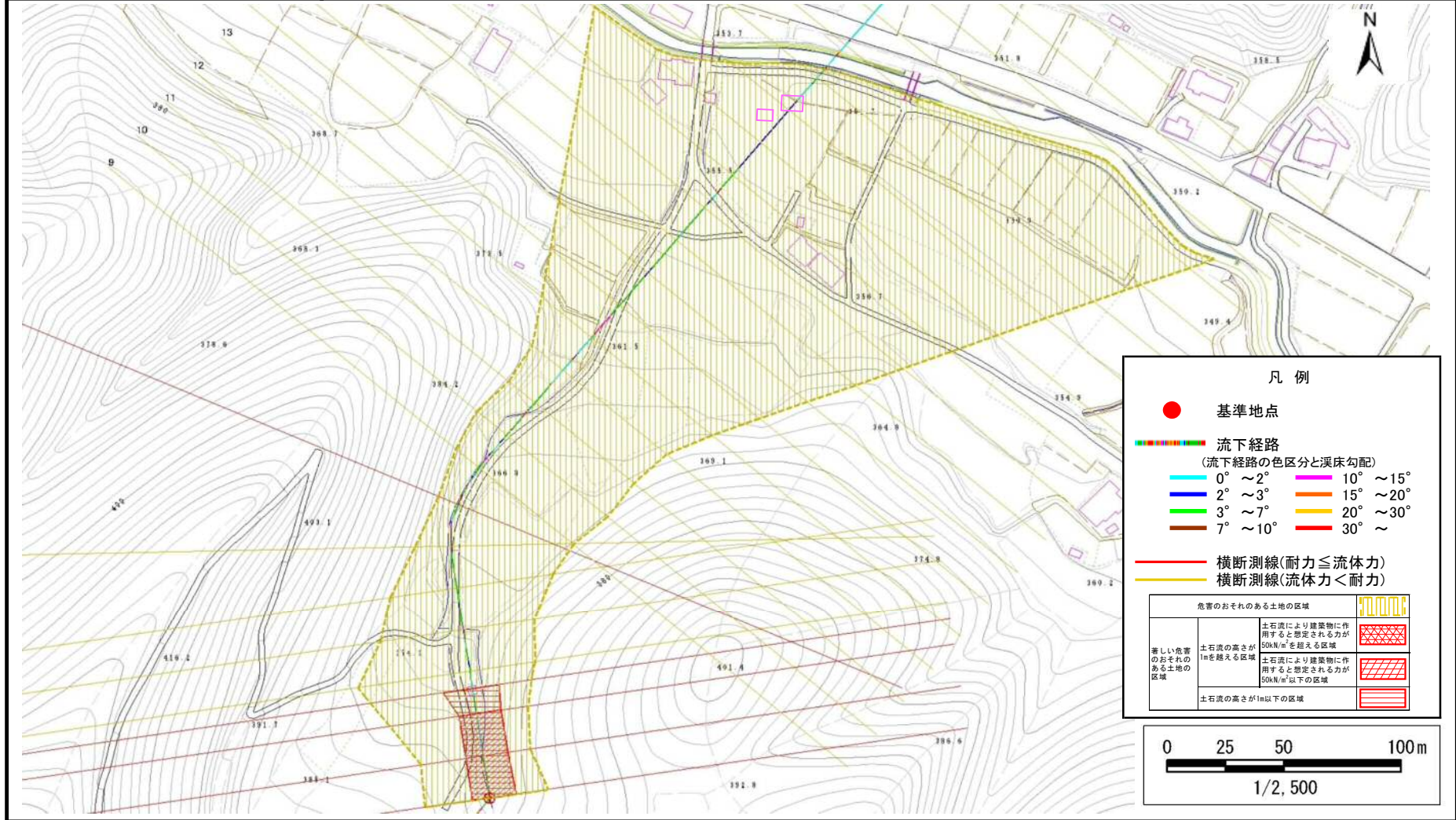
国土地理院の電子地形図200,000『八戸』及び電子地形図25,000『戸呂町』を掲載

土石流区域調査書

様式3-1 危害のおそれのある土地、著しい危害のおそれのある土地の設定図

調査年度 平成30年度

溪流の位置 溪流番号 J022114 溪流名 岡堀の沢(6) 所在地 久慈市山形町戸呂町第3地割



土石流区域調査

様式3-2 建築物に作用すると想定される衝撃に関する事項

調査年度	平成30年度
所在地	久慈市山形町戸呂町第3地割

溪流の位置	溪流番号	J022114	溪流名	岡堀の沢(6)	所在地	久慈市山形町戸呂町第3地割
-------	------	---------	-----	---------	-----	---------------

横断測線番号	土石流の高さh(m)	土石流の流体力Fd(kN/m ²)	建築物の耐力P2(kN/m ²)	横断測線番号	土石流の高さh(m)	土石流の流体力Fd(kN/m ²)	建築物の耐力P2(kN/m ²)
No.0	0.90	14.93	8.28				
No.1	1.08	16.79	7.22				
No.2	1.12	15.81	7.01				
No.3	0.79	9.64	9.22				
No.4	0.76	8.92	9.52				
No.5	0.71	9.08	10.12				
No.6	0.72	8.72	9.95				
No.7	0.73	8.54	9.86				
No.8	1.10	14.44	7.12				
No.9	0.74	8.14	9.75				
No.10	0.75	7.25	9.61				
No.11	0.77	6.49	9.45				
No.12	0.76	6.56	9.49				
No.13	0.75	6.74	9.60				
No.14	0.75	6.80	9.64				
No.15	0.77	6.31	9.41				
No.16	0.76	6.49	9.51				
No.17	0.77	6.33	9.42				
No.18	0.78	6.21	9.38				
No.19	0.78	5.96	9.31				
No.20	0.77	6.10	9.40				
No.21	0.79	5.60	9.19				
No.22	0.82	5.06	8.99				
No.23	0.86	4.32	8.65				
No.24	0.89	3.89	8.41				
No.25	1.10	2.26	7.13				
No.26	0.00	0.00	0.00				