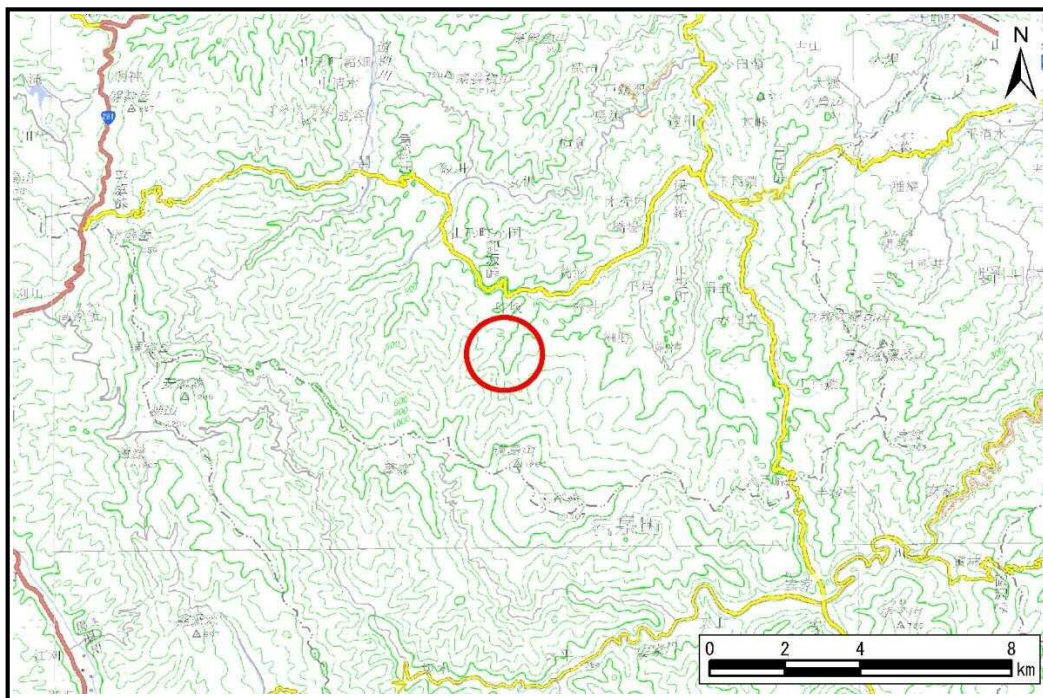


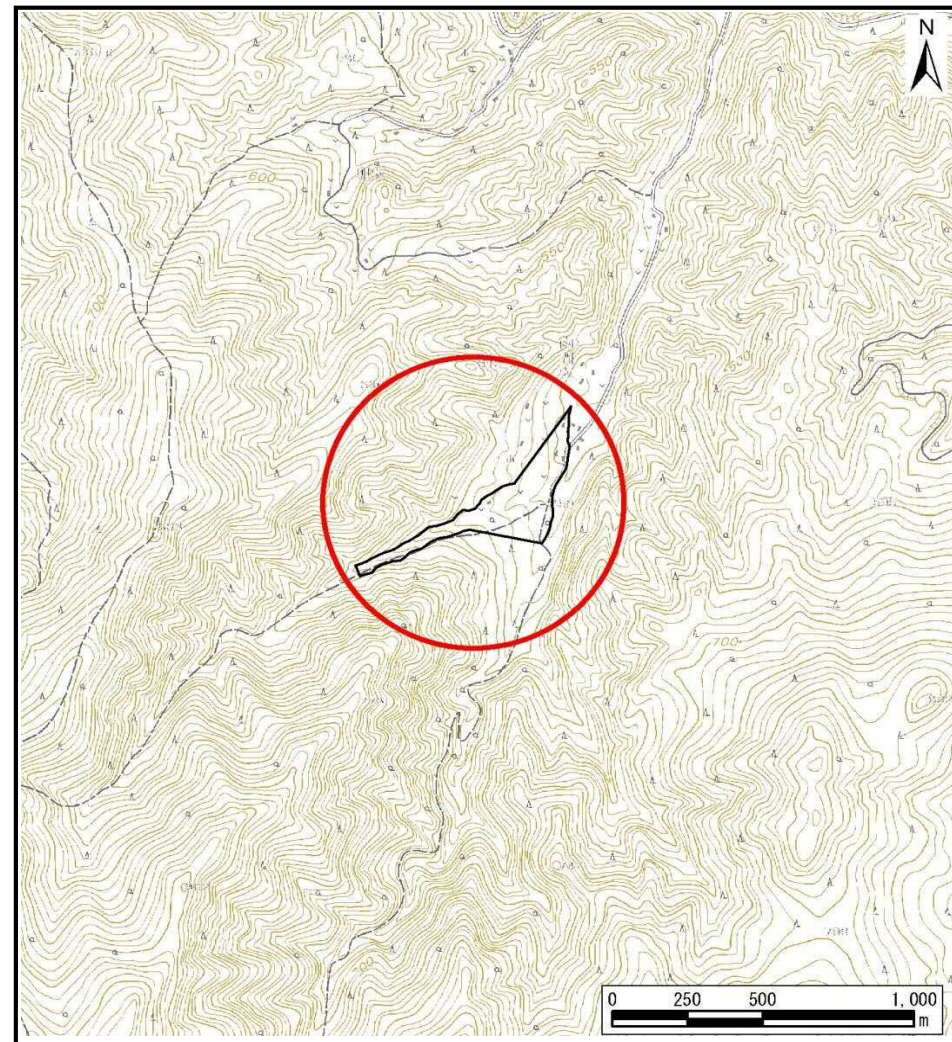
# 土砂災害防止に関する基礎調査(土石流)

表紙 位置,位置図

自然現象の種類	土石流
溪流番号	B041124
水系名	久慈川
河川名	長内川
溪流名	内間木の沢
所在地	久慈市山形町小国第16地割
調査機関	県北広域振興局土木部



位置図(S=1:200,000)



概況図(S=1:25,000)

国土地理院の電子地形図200,000『八戸』及び電子地形図25,000『端神』を掲載

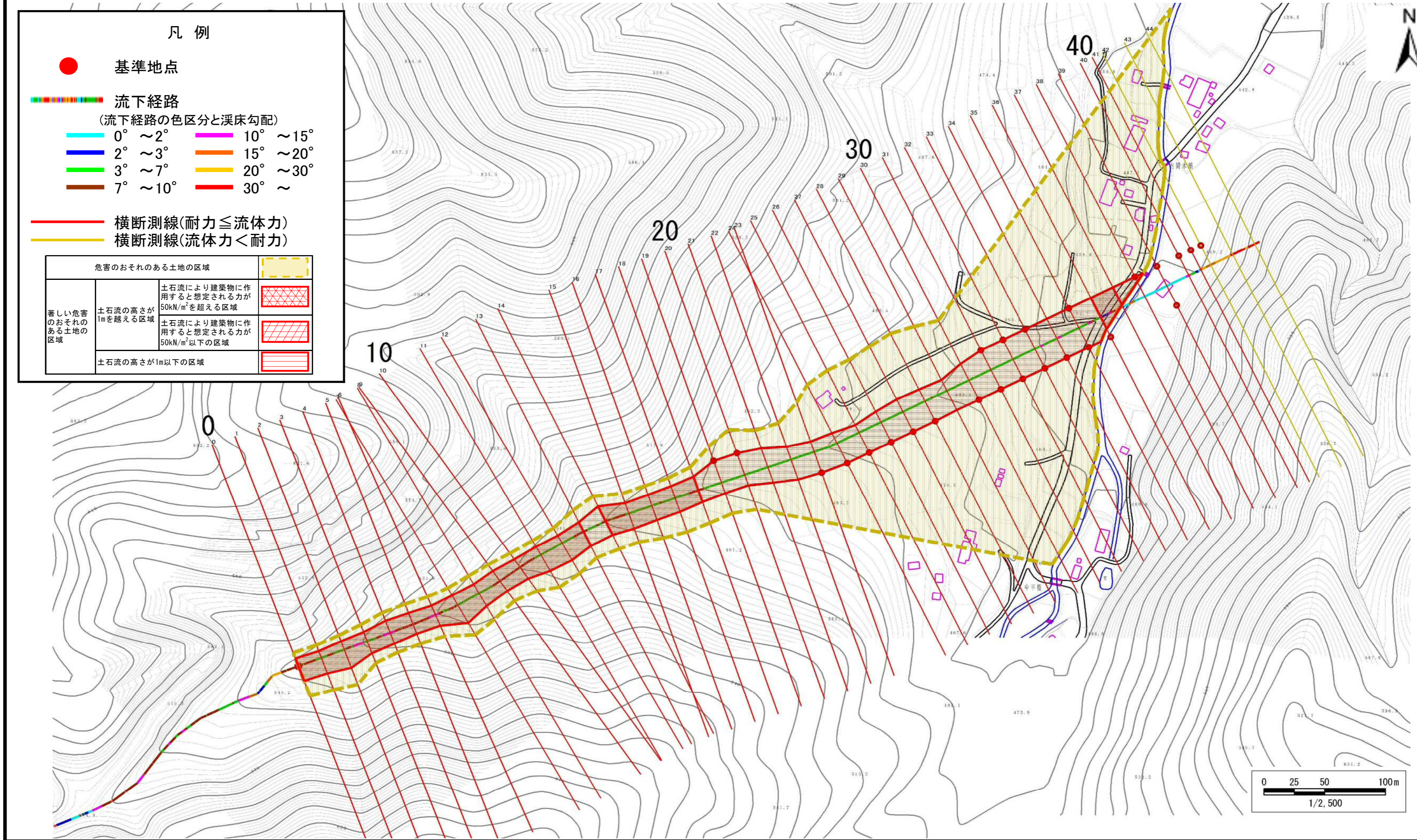


# 土石流区域調査

様式3-1 危害のおそれのある土地、著しい危害のおそれのある土地の設定図

調査年度 平成30年度

溪流の位置 溪流番号 B041124 溪流名 内間木の沢 所在地 久慈市山形町小国第16地割





## 土石流区域調査

様式3-2 建築物に作用すると想定される衝撃に関する事項

調査年度 平成30年度

溪流の位置	溪流番号	B041124	溪流名	内間木の沢	所在地	久慈市山形町小国第16地割	
横断測線番号	土石流の高さh(m)	土石流の流体力Fd(kN/m <sup>2</sup> )	建築物の耐力P2(kN/m <sup>2</sup> )	横断測線番号	土石流の高さh(m)	土石流の流体力Fd(kN/m <sup>2</sup> )	建築物の耐力P2(kN/m <sup>2</sup> )
No.0	1.24	34.61	6.50	No.27	0.82	10.63	8.94
No.1	1.24	33.43	6.51	No.28	0.82	10.46	8.93
No.2	1.10	27.32	7.09	No.29	0.98	12.79	7.79
No.3	1.26	32.34	6.44	No.30	0.84	10.30	8.81
No.4	1.20	30.17	6.65	No.31	0.83	10.53	8.89
No.5	1.27	32.62	6.39	No.32	0.82	10.73	8.96
No.6	1.28	33.65	6.37	No.33	0.81	10.89	9.01
No.7	1.02	25.16	7.54	No.34	0.80	11.17	9.11
No.8	1.18	28.71	6.75	No.35	0.80	11.34	9.17
No.9	1.19	28.14	6.69	No.36	0.79	11.47	9.21
No.10	1.21	26.76	6.64	No.37	1.48	27.85	5.78
No.11	1.09	23.64	7.13	No.38	0.81	10.86	9.00
No.12	1.09	23.27	7.16	No.39	0.84	10.08	8.79
No.13	1.13	23.50	6.98	No.40	0.85	9.31	8.72
No.14	1.00	19.69	7.65	No.41	0.85	8.75	8.66
No.15	1.11	22.27	7.07	No.42	0.90	6.69	8.28
No.16	1.11	21.12	7.05	No.43	1.68	1.41	5.35
No.17	1.10	20.45	7.09	No.44	0.00	0.00	0.00
No.18	1.10	20.57	7.08				
No.19	0.80	13.34	9.16				
No.20	0.80	12.88	9.16				
No.21	0.92	14.56	8.16				
No.22	0.95	14.70	7.97				
No.23	0.82	11.58	8.98				
No.24	0.82	11.21	8.97				
No.25	0.82	10.88	8.96				
No.26	0.82	10.76	8.95				