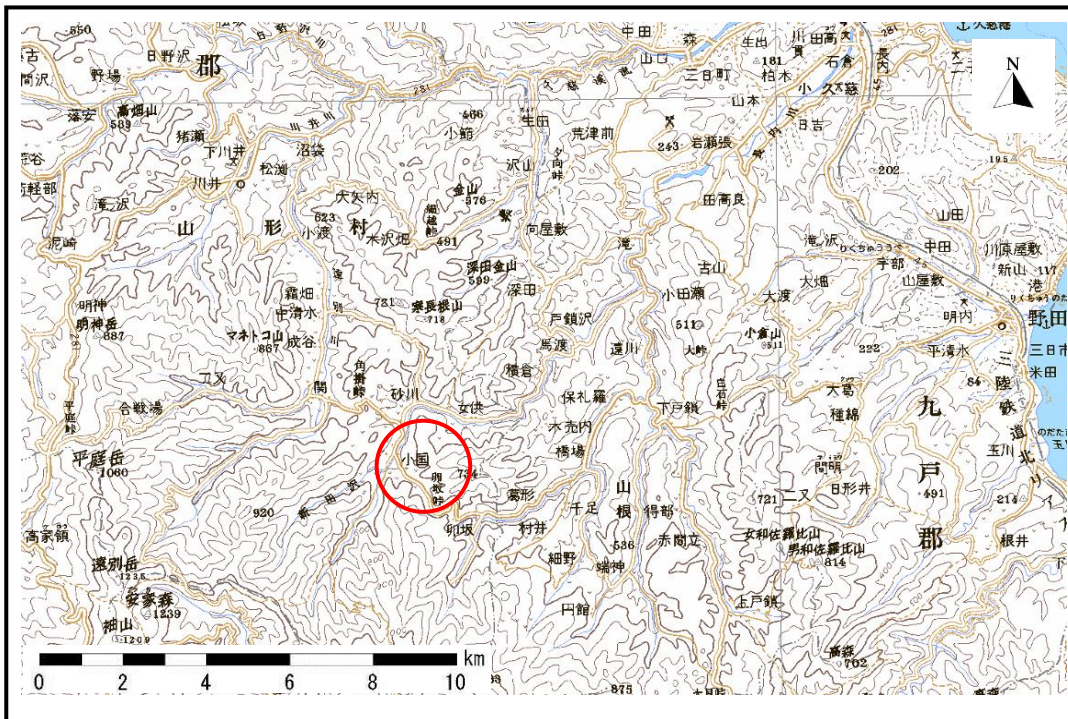


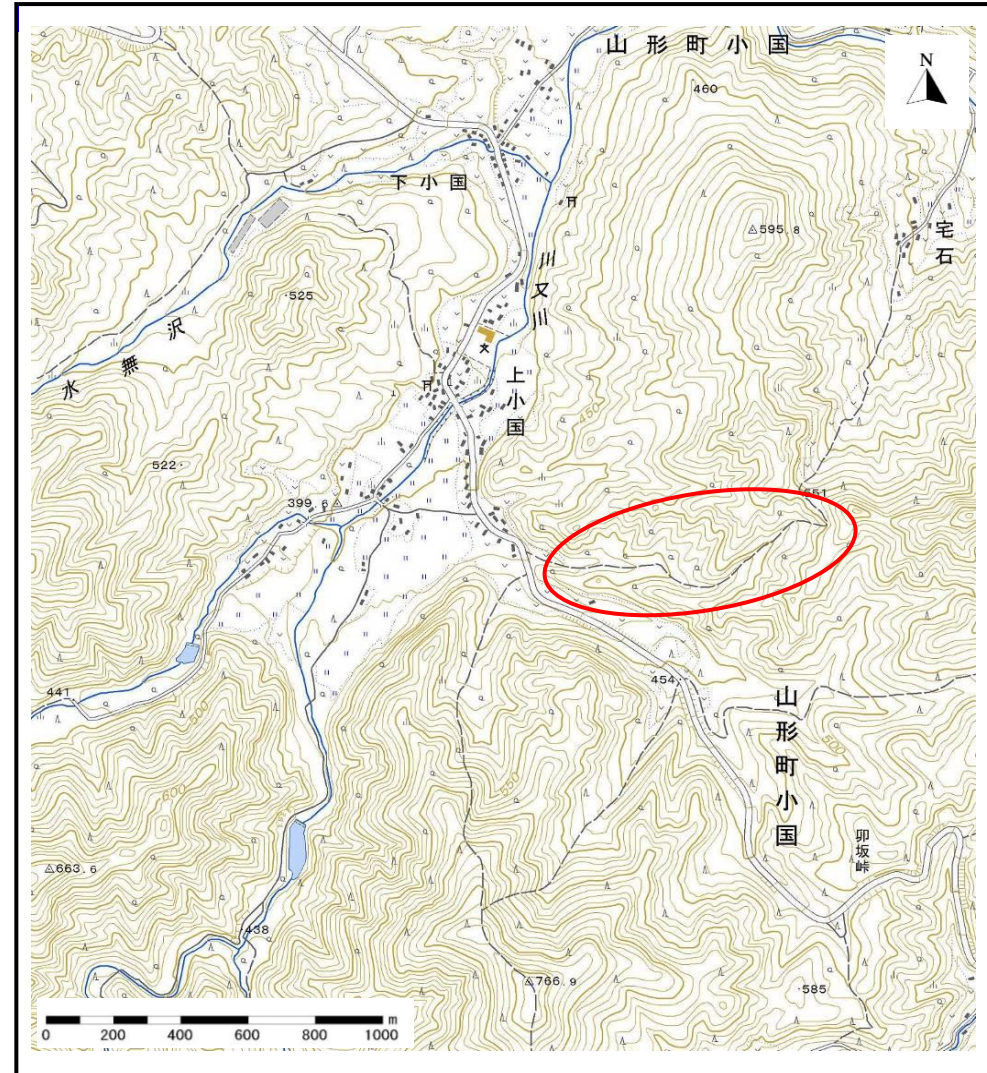
土砂災害防止に関する基礎調査(土石流)

表紙 位置,位置図

自然現象の種類	土石流
溪流番号	B041117
水系名	久慈川
河川名	川又川
溪流名	上小国の沢(2)
所在地	岩手県久慈市山形町小国第13地割
調査機関	県北広域振興局土木部



位置図(S=1:200,000)



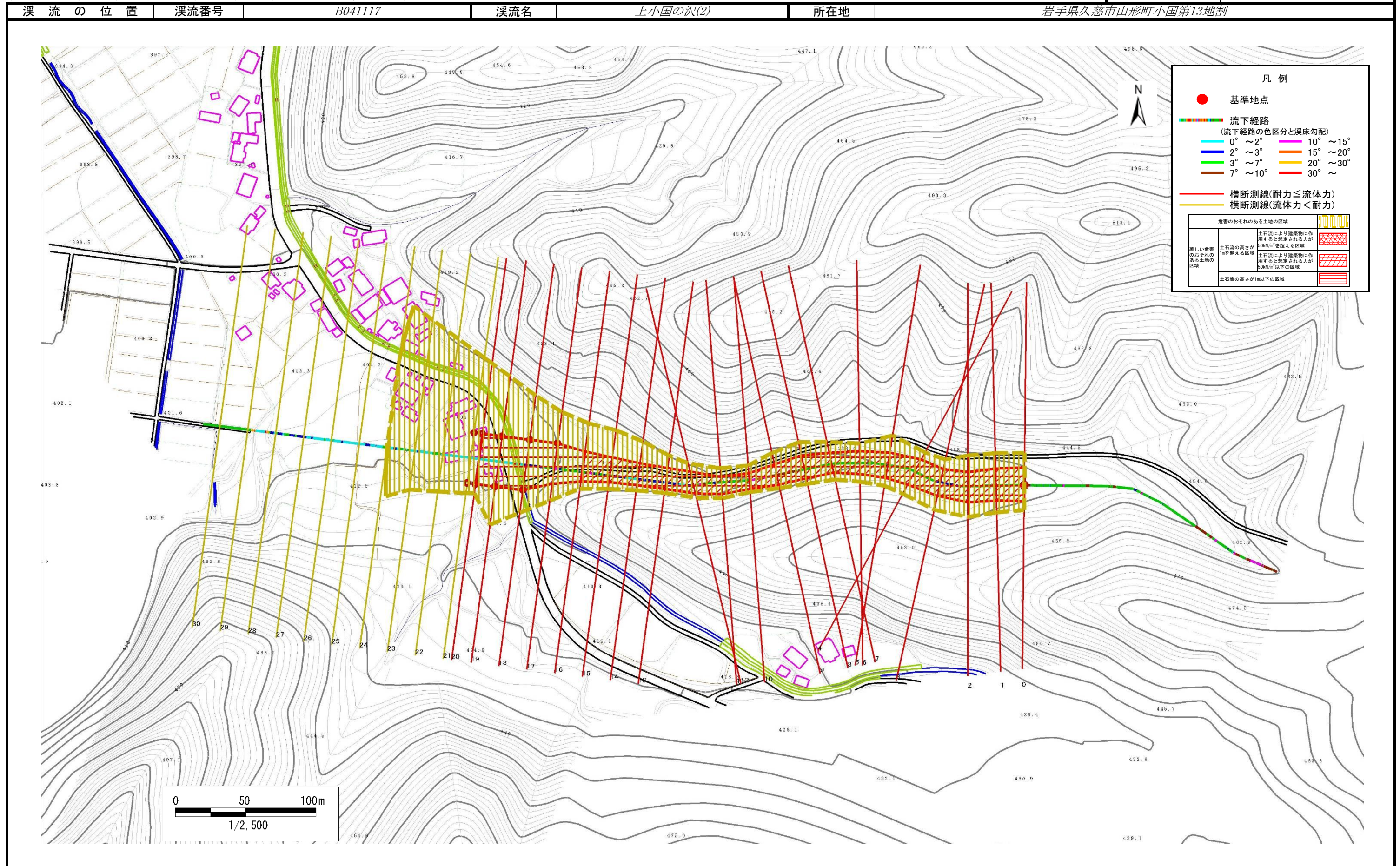
概況図(S=1:25,000)

土石流区域調査

様式3-1 危害のおそれのある土地、著しい危害のおそれのある土地の設定図(全体図)

調査年度

平成22年度



土石流区域調査

様式3-2 建築物に作用すると想定される衝撃に関する事項

調査年度	平成22年度
所在地	岩手県久慈市山形町小国第13地割

溪流の位置	溪流番号	B041117	溪流名	上小国の沢(2)	所在地	岩手県久慈市山形町小国第13地割
-------	------	---------	-----	----------	-----	------------------

横断測線番号	土石流の高さh(m)	土石流の流体力Fd(kN/m ²)	建築物の耐力P2(kN/m2)	横断測線番号	土石流の高さh(m)	土石流の流体力Fd(kN/m ²)	建築物の耐力P2(kN/m2)
No.0	1.10	17.96	7.08				
No.1	1.15	17.22	6.88				
No.2	1.19	16.90	6.70				
No.3	1.27	17.24	6.39				
No.4	1.26	15.66	6.43				
No.5	1.35	16.72	6.15				
No.6	1.44	18.05	5.87				
No.7	1.55	19.43	5.61				
No.8	1.43	16.88	5.89				
No.9	1.52	18.86	5.68				
No.10	1.73	25.49	5.26				
No.11	1.62	23.54	5.46				
No.12	1.39	19.36	6.02				
No.13	1.45	19.92	5.84				
No.14	1.42	19.04	5.92				
No.15	1.34	16.97	6.18				
No.16	1.17	14.75	6.76				
No.17	0.86	9.99	8.65				
No.18	0.86	9.85	8.60				
No.19	0.88	9.37	8.43				
No.20	0.91	8.20	8.20				
No.21	0.93	7.51	8.07				
No.22	0.96	6.56	7.86				
No.23	1.03	5.19	7.44				
No.24	1.08	4.63	7.22				