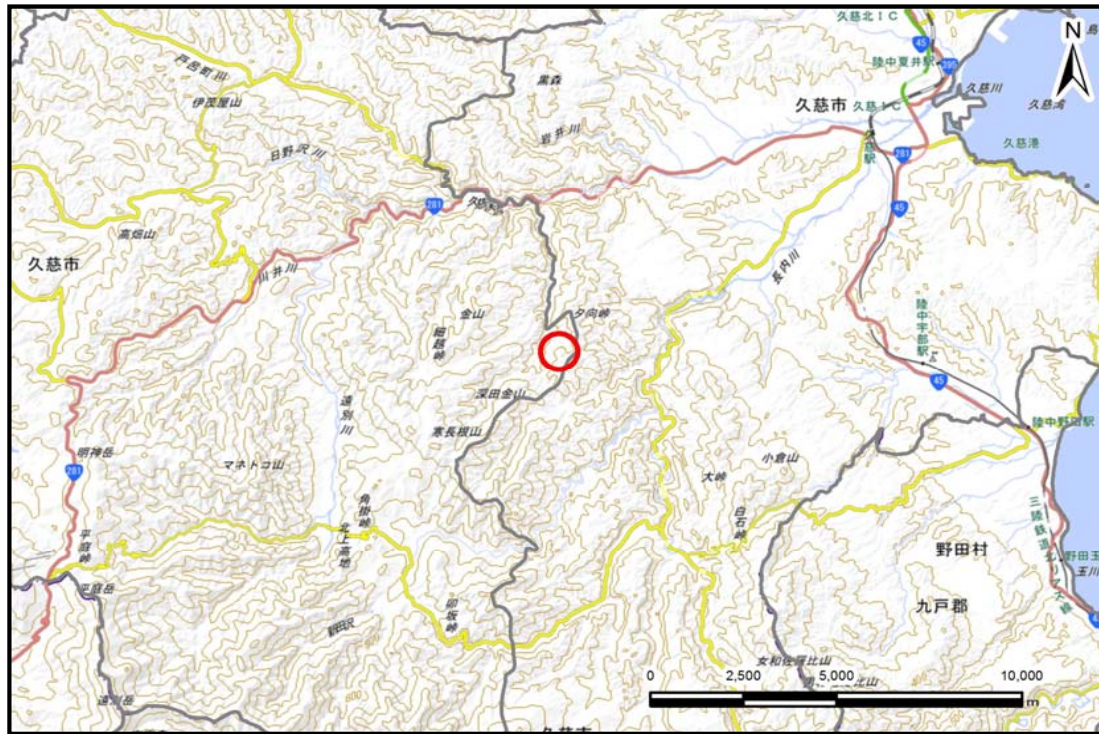


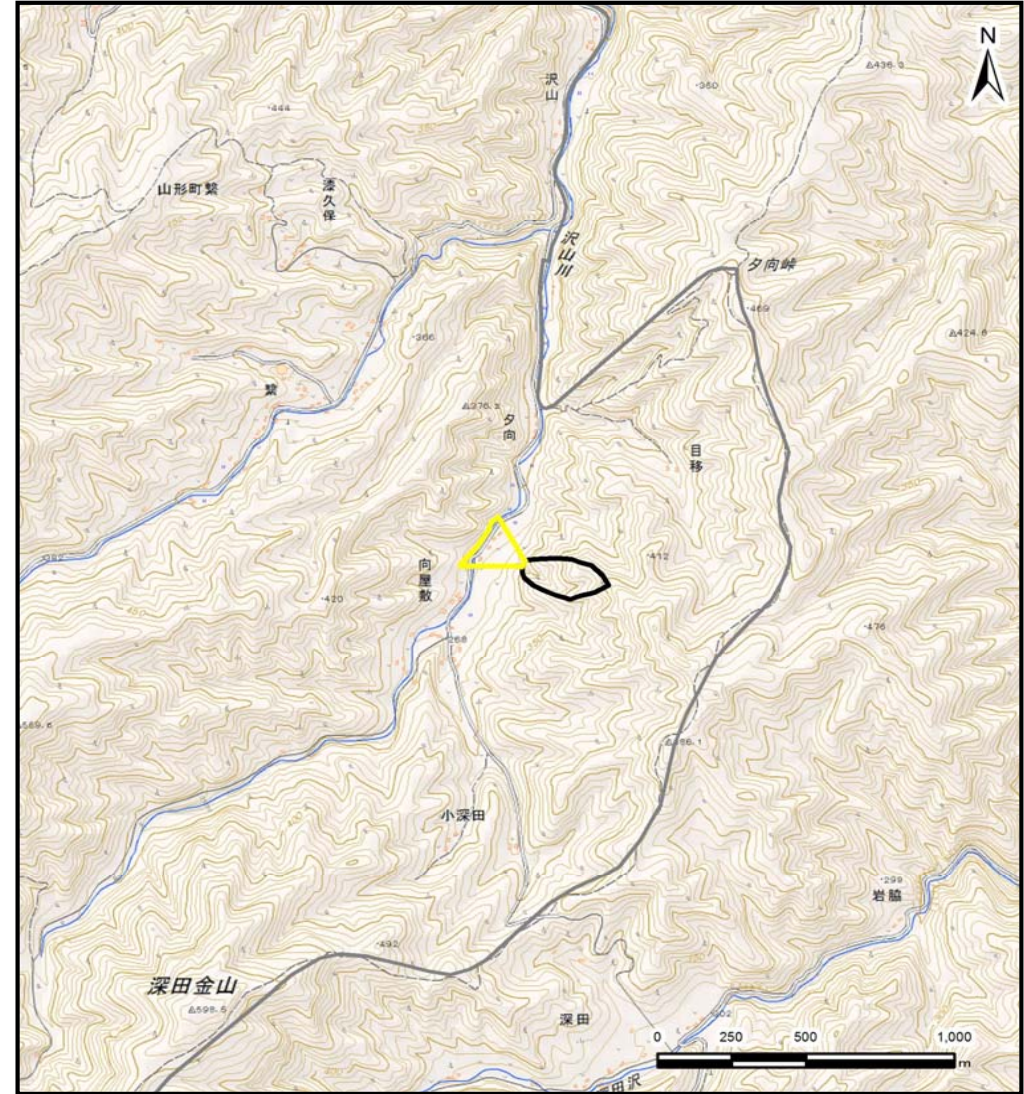
土砂災害防止に関する基礎調査(土石流)

表紙 位置,位置図

自然現象の種類	土石流
溪流番号	B032114
水系名	久慈川
河川名	久慈川
溪流名	向屋敷の沢(2)
所在地	久慈市山形町繋第24地割
調査機関	県北広域振興局土木部



位置図(S=1:200,000)



概況図(S=1:25,000)

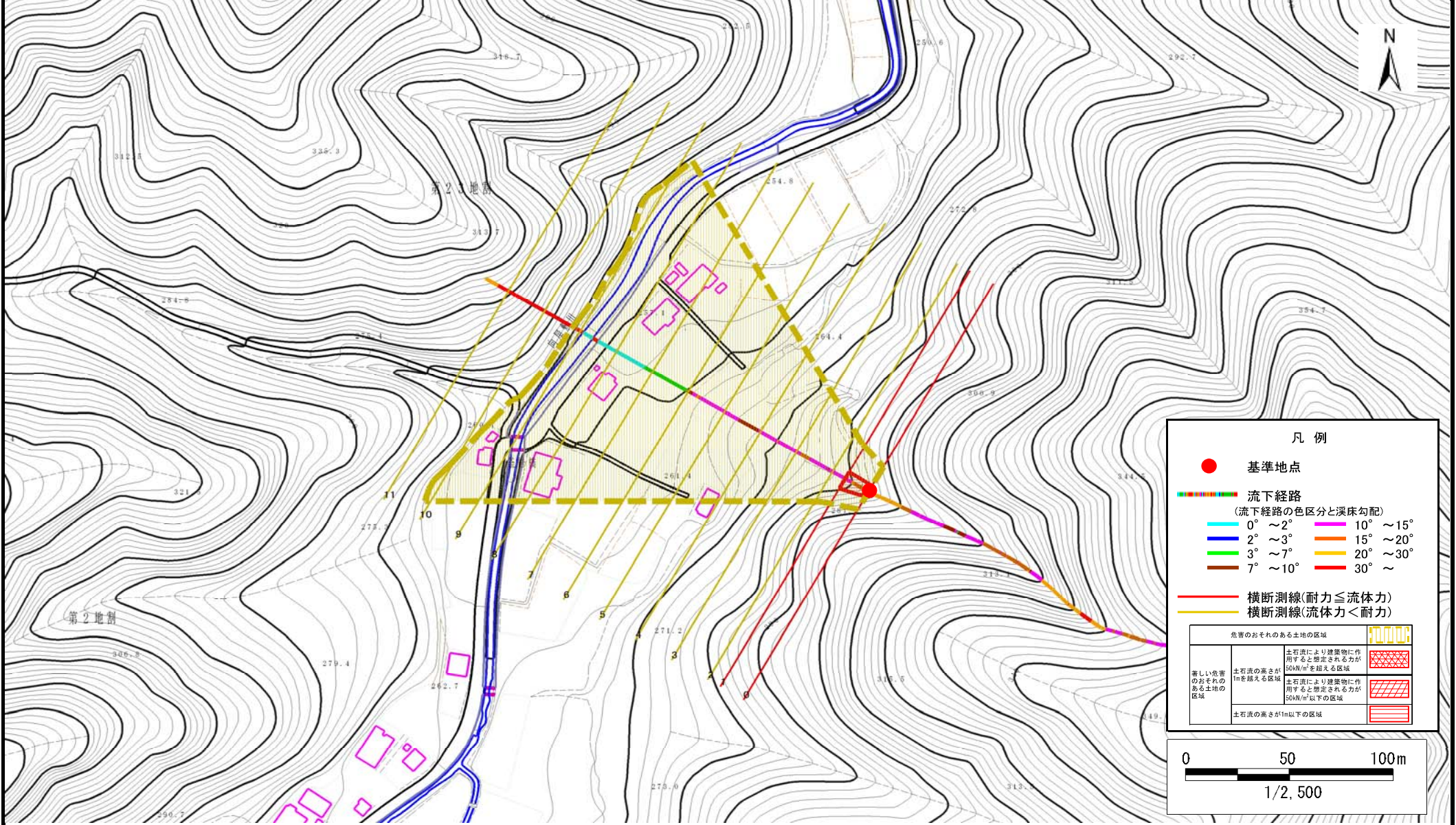
国土地理院の電子地形図20000『八戸』及び電子地形図25000『岩瀬張』を掲載

土石流区域調査

様式3-1 危害のおそれのある土地、著しい危害のおそれのある土地の設定図

調査年度 平成28年度

溪流の位置 溪流番号 B032114 溪流名 向屋敷の沢(2) 所在地 久慈市山形町繫第24地割



土 石 流 区 域 調 書

様式3-2 建築物に作用すると想定される衝撃に関する事項

調査年度	平成28年度
------	--------

溪流の位置	溪流番号 B032114	溪流名	向屋敷の沢(2)	所在地	久慈市山形町繫第24地割
-------	--------------	-----	----------	-----	--------------

横断測線番号	土石流の高さh(m)	土石流の流体力Fd(kN/m ²)	建築物の耐力P2(kN/m2)	横断測線番号	土石流の高さh(m)	土石流の流体力Fd(kN/m ²)	建築物の耐力P2(kN/m2)
No.0	0.51	24.45	13.59				
No.1	0.39	17.43	17.32				
No.2	0.37	16.51	17.93				
No.3	0.32	13.21	20.85				
No.4	0.32	13.04	20.73				
No.5	0.33	12.41	20.25				
No.6	0.27	8.80	23.98				
No.7	0.19	4.79	33.36				
No.8	0.16	3.09	40.34				
No.9	0.14	2.44	43.63				
No.10	0.13	0.79	47.64				
No.11	0.00	0.00	0.00				