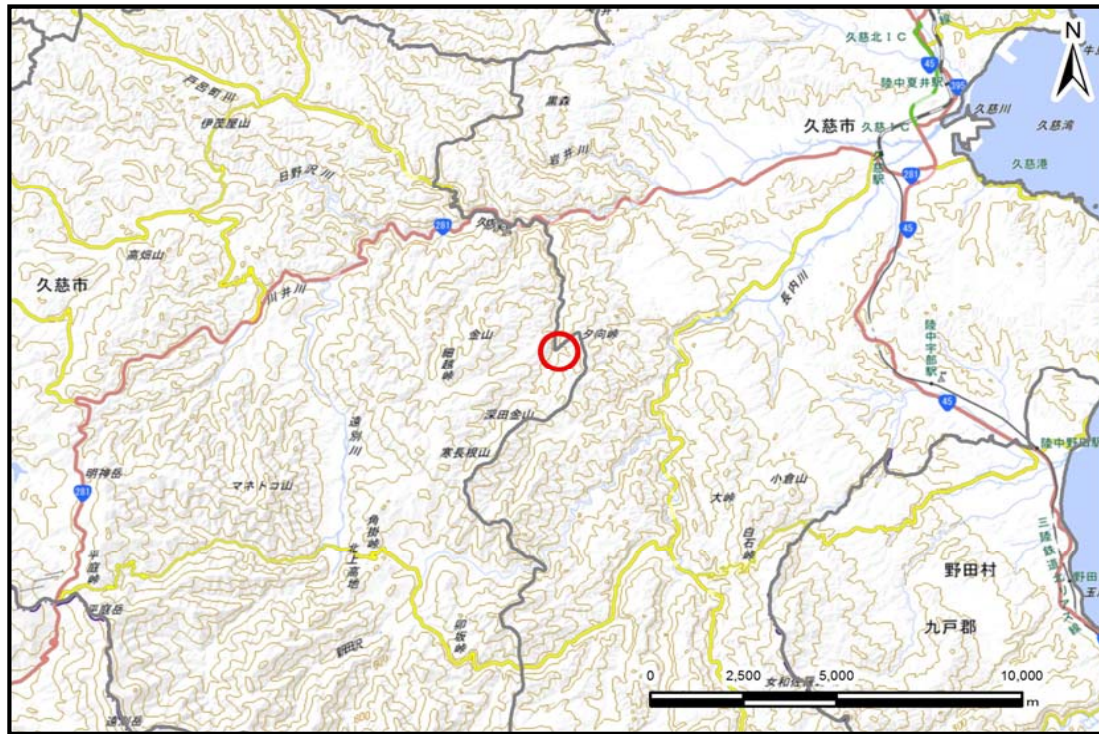


土砂災害防止に関する基礎調査(土石流)

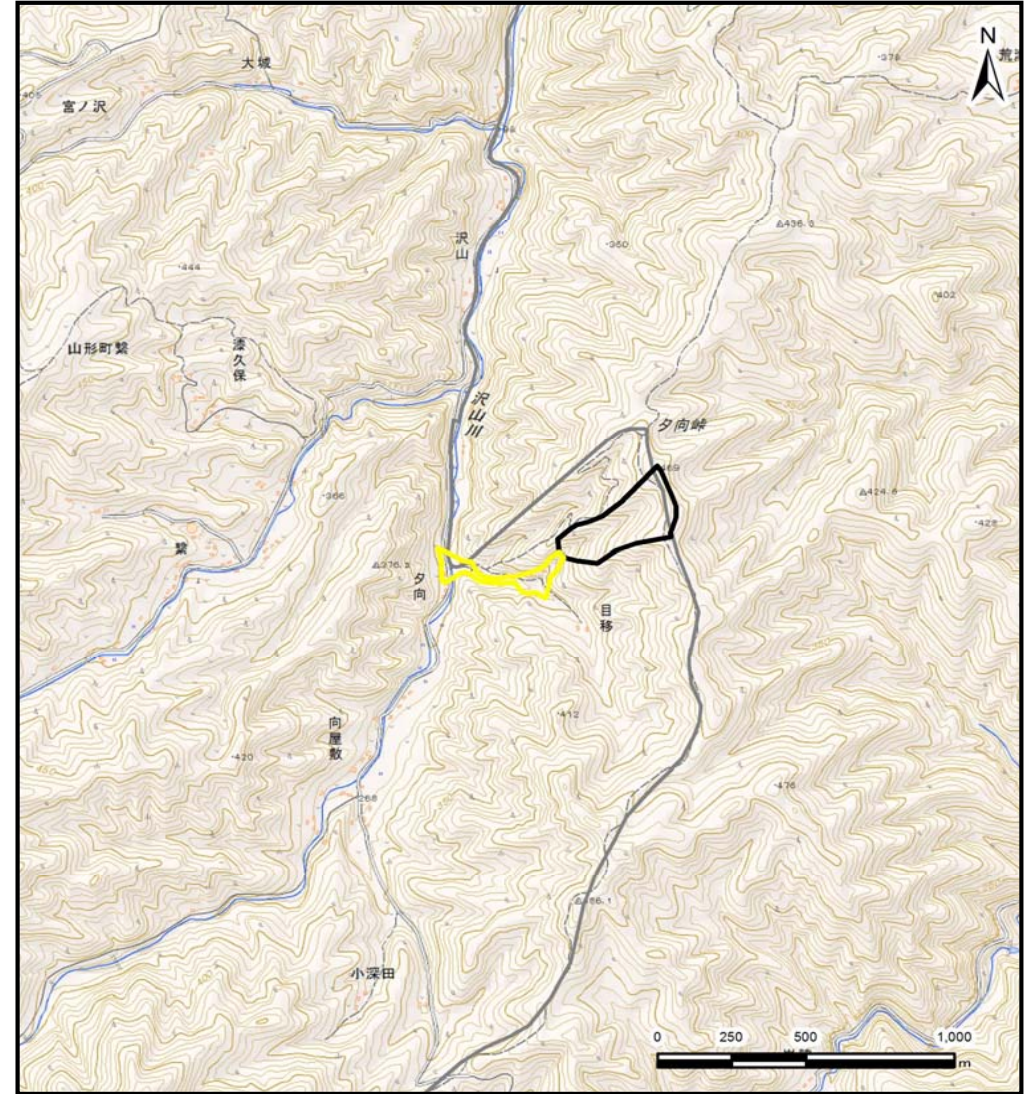
表紙 位置,位置図

自然現象の種類	土石流
溪流番号	B032113-2
水系名	久慈川
河川名	久慈川
溪流名	夕向の沢-2
所在地	久慈市山形町繫第24地割
調査機関	県北広域振興局土木部



位置図(S=1:200,000)

国土地理院の電子地形図20000『八戸』及び電子地形図25000『岩瀬張』を掲載



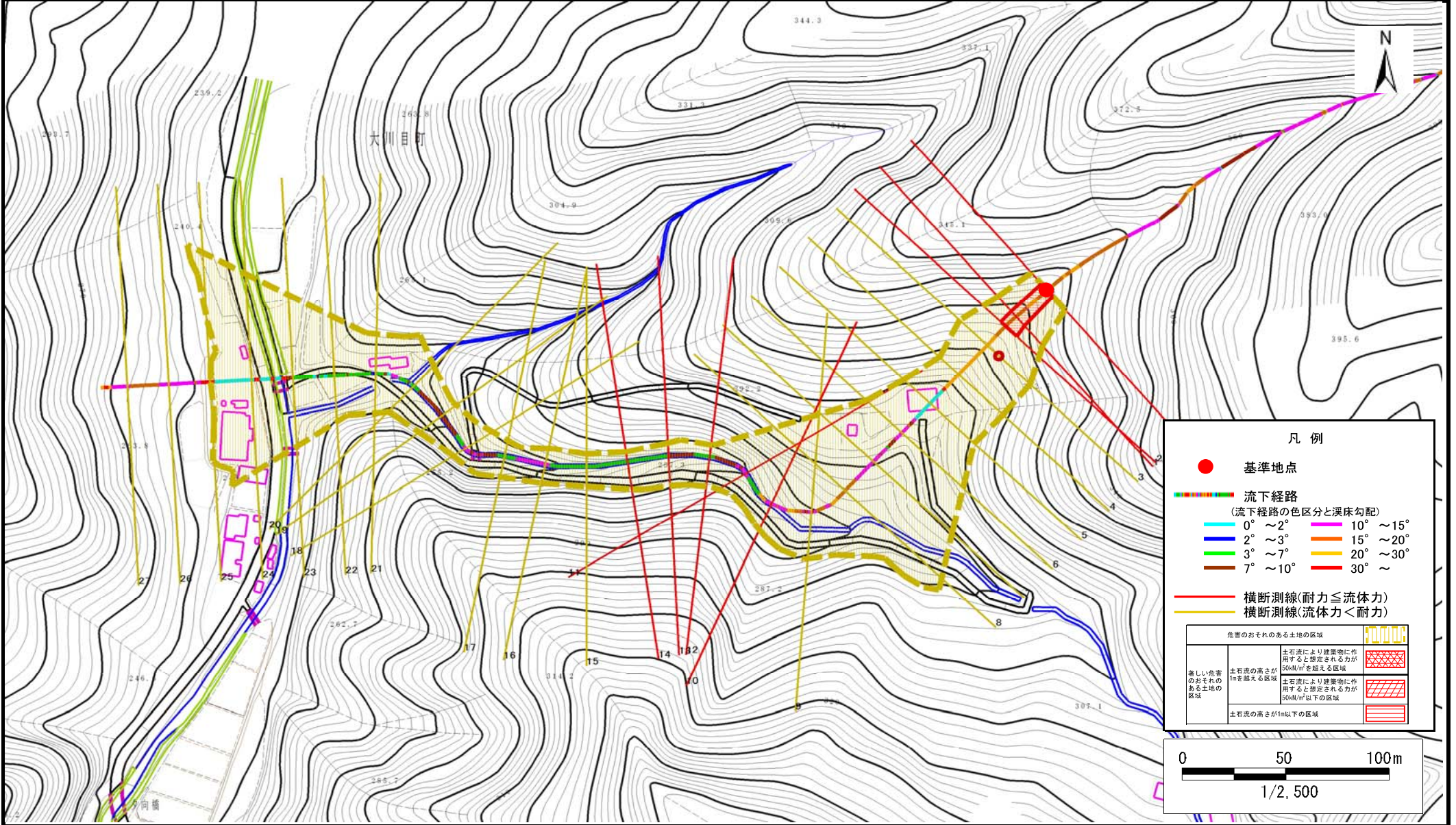
概況図(S=1:25,000)

土石流区域調査

様式3-1 危害のおそれのある土地、著しい危害のおそれのある土地の設定図

調査年度 平成28年度

溪流の位置 溪流番号 B032113-2 溪流名 夕向の沢-2 所在地 久慈市山形町繫第24地割



土石流区域調査

様式3-2 建築物に作用すると想定される衝撃に関する事項

調査年度	平成28年度
所在地	久慈市山形町繫第24地割

溪流の位置	溪流番号	B032113-2	溪流名	夕向の沢-2	所在地	久慈市山形町繫第24地割
-------	------	-----------	-----	--------	-----	--------------

横断測線番号	土石流の高さh(m)	土石流の流体力Fd(kN/m ²)	建築物の耐力P2(kN/m ²)	横断測線番号	土石流の高さh(m)	土石流の流体力Fd(kN/m ²)	建築物の耐力P2(kN/m ²)
No.0	0.54	20.33	12.84	No.27	0.00	0.00	0.00
No.1	0.49	18.38	14.08				
No.2	0.46	17.05	14.85				
No.3	0.36	12.86	18.29				
No.4	0.36	13.38	18.64				
No.5	0.35	13.64	18.80				
No.6	0.36	13.49	18.71				
No.7	0.36	13.19	18.51				
No.8	0.36	13.34	18.61				
No.9	0.36	13.47	18.69				
No.10	0.56	24.24	12.44				
No.11	0.71	31.49	10.14				
No.12	0.69	28.73	10.32				
No.13	0.68	24.82	10.54				
No.14	0.54	14.66	12.78				
No.15	0.51	11.67	13.50				
No.16	0.46	10.13	14.73				
No.17	0.53	12.30	13.00				
No.18	0.46	9.57	14.65				
No.19	0.30	4.81	21.53				
No.20	0.38	5.67	17.76				
No.21	0.31	3.67	21.01				
No.22	0.31	3.42	20.99				
No.23	0.31	3.37	20.98				
No.24	0.32	2.80	20.73				
No.25	0.33	2.29	20.18				
No.26	0.40	1.14	16.84				