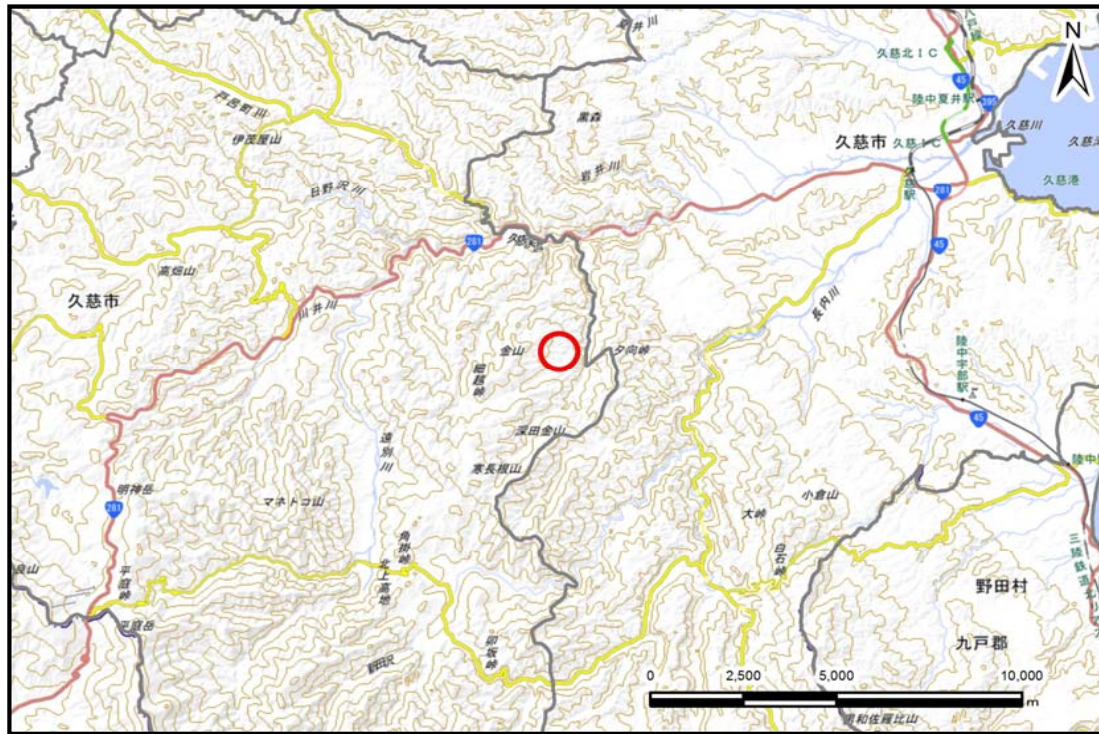


土砂災害防止に関する基礎調査(土石流)

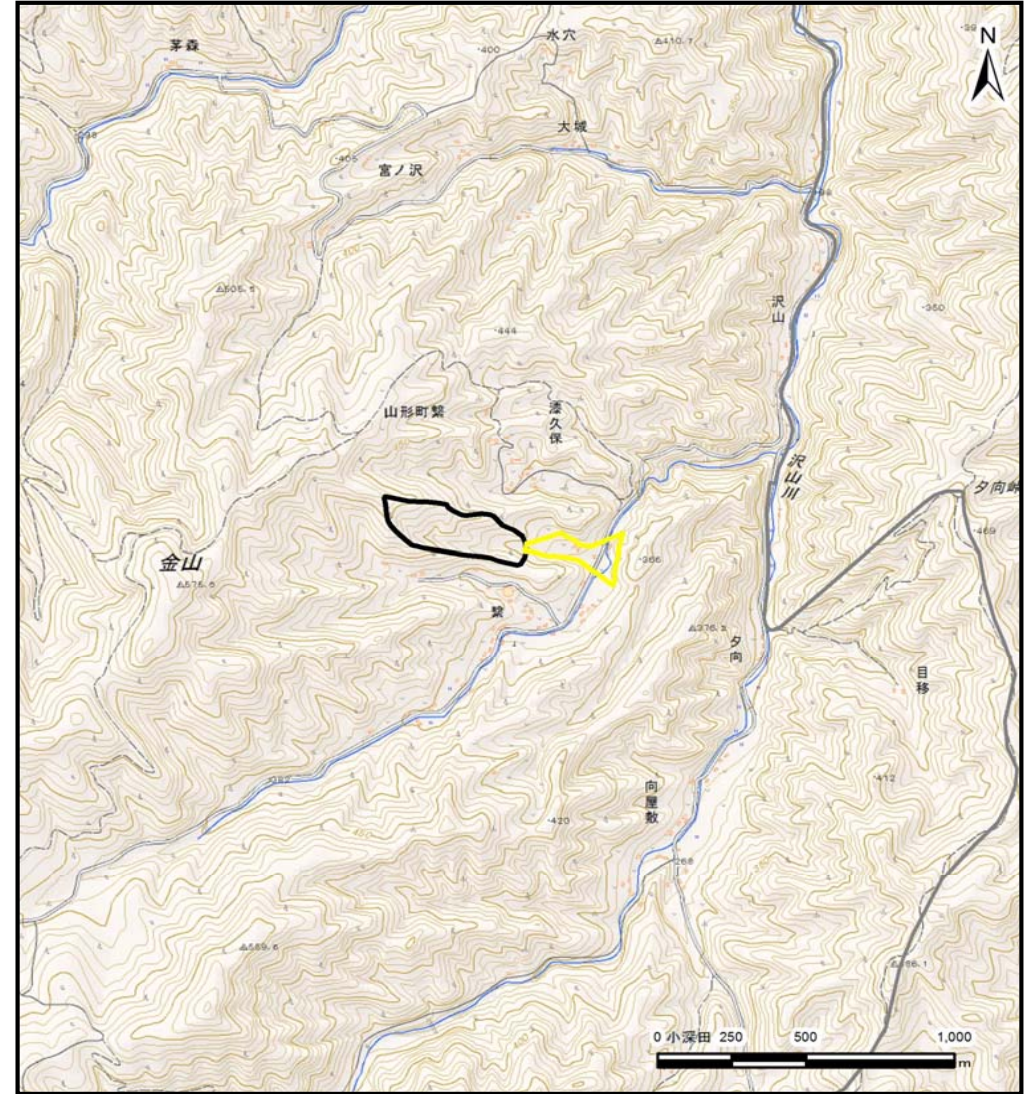
表紙 位置,位置図

自然現象の種類	土石流
溪流番号	B032110
水系名	久慈川
河川名	久慈川
溪流名	繋の沢(4)
所在地	久慈市山形町繋第20地割
調査機関	県北広域振興局土木部



位置図(S=1:200,000)

国土地理院の電子地形図20000『八戸』及び電子地形図25000『岩瀬張』を掲載

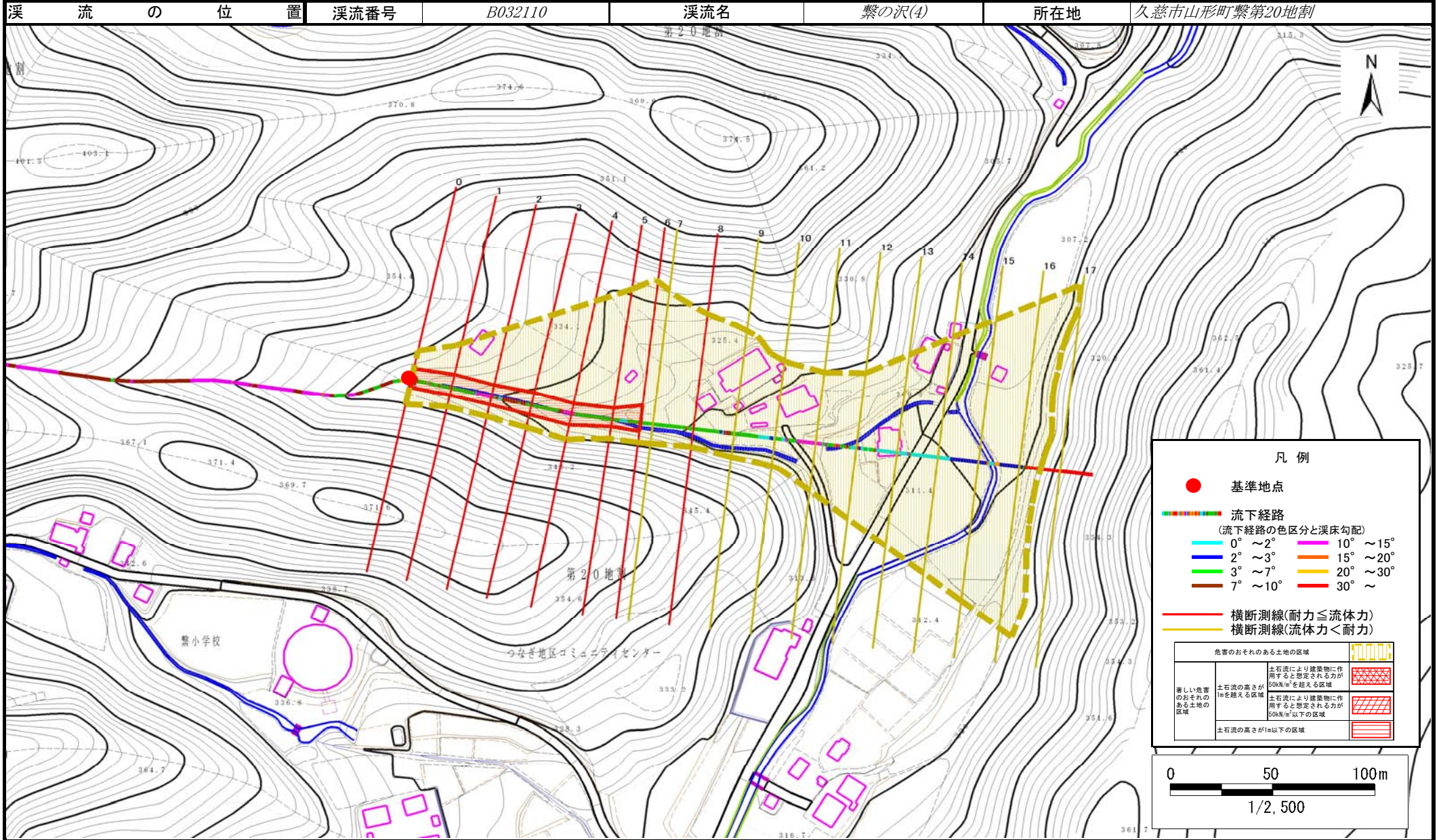


概況図(S=1:25,000)

土石流区域調査

様式3-1 危害のおそれのある土地、著しい危害のおそれのある土地の設定図

調査年度 平成28年度



土石流区域調査

様式3-2 建築物に作用すると想定される衝撃に関する事項

調査年度 平成28年度

溪流の位置	溪流番号	B032110	溪流名	繫の沢(4)	所在地	久慈市山形町繫第20地割
-------	------	---------	-----	--------	-----	--------------

横断測線番号	土石流の高さh(m)	土石流の流体力Fd(kN/m ²)	建築物の耐力P2(kN/m ²)	横断測線番号	土石流の高さh(m)	土石流の流体力Fd(kN/m ²)	建築物の耐力P2(kN/m ²)
No.0	0.83	20.62	8.86				
No.1	0.77	17.62	9.43				
No.2	0.79	17.41	9.25				
No.3	0.73	15.65	9.82				
No.4	0.74	15.33	9.75				
No.5	0.80	16.23	9.10				
No.6	0.65	10.94	10.88				
No.7	0.63	10.23	11.17				
No.8	0.82	14.25	8.92				
No.9	0.53	6.93	13.06				
No.10	0.65	8.48	10.86				
No.11	0.54	6.34	12.87				
No.12	0.54	6.14	12.85				
No.13	0.54	6.08	12.84				
No.14	0.54	5.53	12.73				
No.15	0.55	5.02	12.59				
No.16	0.57	4.28	12.27				
No.17	1.24	0.61	6.52				