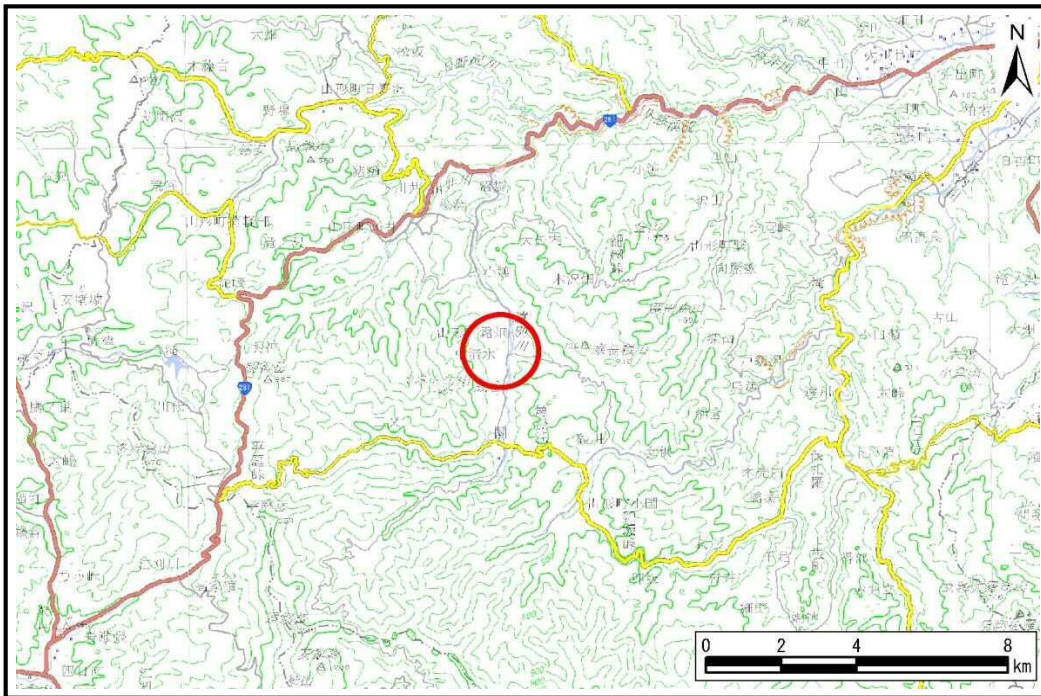


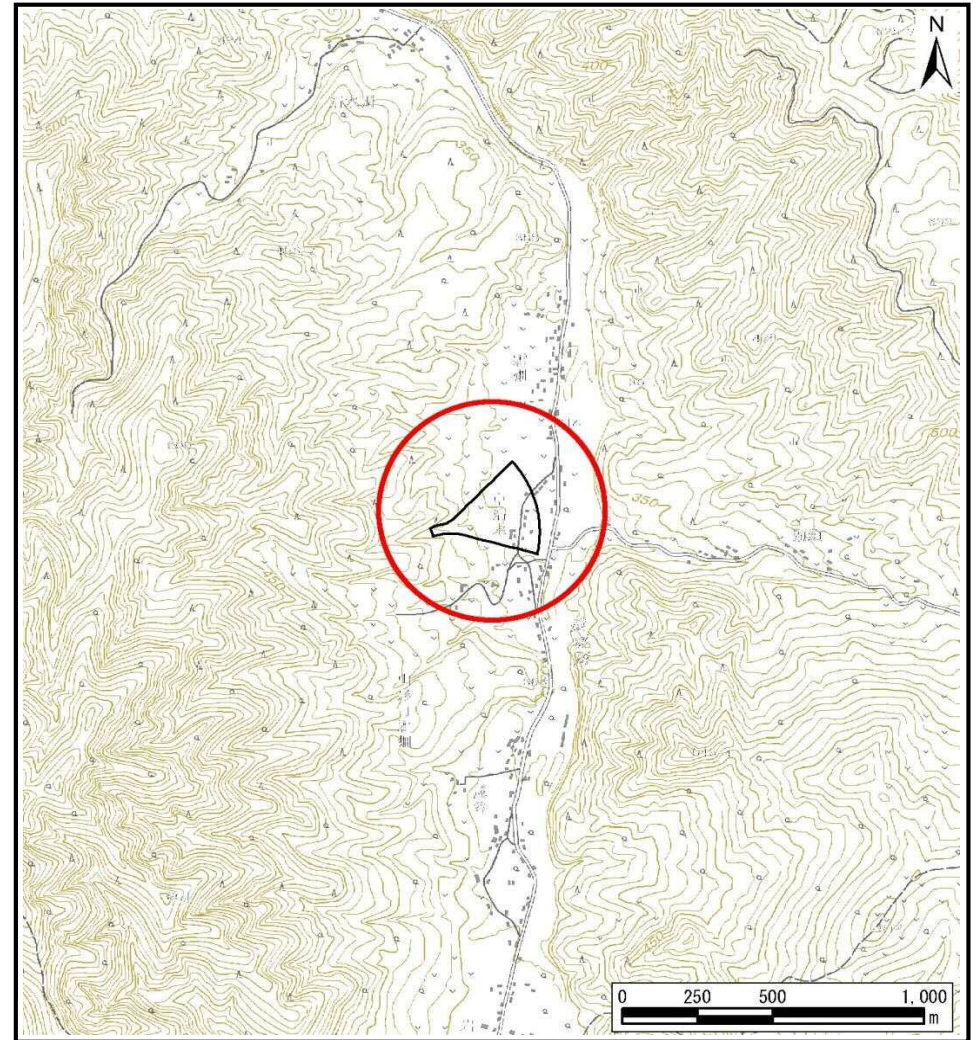
土砂災害防止に関する基礎調査(土石流)

表紙 位置,位置図

自然現象の種類	土石流
溪流番号	B031128
水系名	久慈川
河川名	遠別川
溪流名	中清水の沢(3)
所在地	久慈市山形町霜畑第13地割
調査機関	県北広域振興局土木部



位置図(S=1:200,000)



概況図(S=1:25,000)

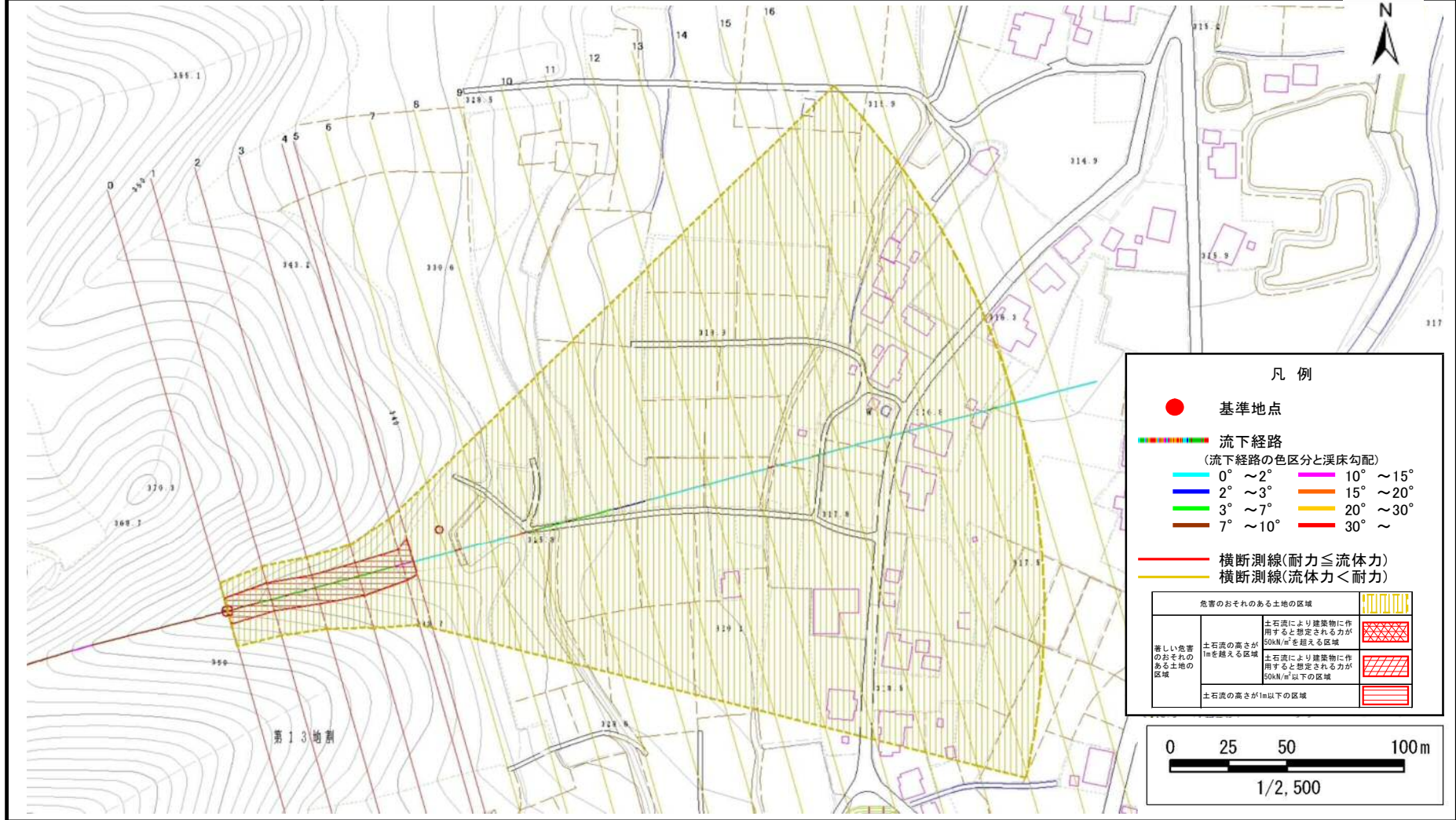
国土地理院の電子地形図200,000『八戸』及び電子地形図25,000『陸中関』を掲載

土石流区域調査

様式3-1 危害のおそれのある土地、著しい危害のおそれのある土地の設定図

調査年度 平成30年度

溪流の位置 溪流番号 B031128 溪流名 中清水の沢(3) 所在地 久慈市山形町霜畑第13地割



土 石 流 区 域 調 書

様式3-2 建築物に作用すると想定される衝撃に関する事項

調査年度 平成30年度

溪流の位置	溪流番号	B031128	溪流名	中清水の沢(3)	所在地	久慈市山形町霜畑第13地割	
横断測線番号	土石流の高さh(m)	土石流の流体力Fd(kN/m ²)	建築物の耐力P2(kN/m ²)	横断測線番号	土石流の高さh(m)	土石流の流体力Fd(kN/m ²)	建築物の耐力P2(kN/m ²)
No.0	0.85	19.22	8.70				
No.1	0.80	16.67	9.17				
No.2	0.79	15.65	9.25				
No.3	0.72	13.13	10.00				
No.4	0.74	13.38	9.72				
No.5	0.67	11.96	10.60				
No.6	0.57	8.64	12.18				
No.7	0.57	8.15	12.19				
No.8	0.56	8.35	12.32				
No.9	0.57	8.30	12.29				
No.10	0.57	7.98	12.19				
No.11	0.57	7.33	12.17				
No.12	0.58	6.62	12.10				
No.13	0.58	5.86	11.97				
No.14	0.57	6.09	12.17				
No.15	0.59	5.53	11.88				
No.16	0.59	5.18	11.77				
No.17	0.61	4.52	11.50				
No.18	0.67	3.16	10.58				
No.19	0.70	2.77	10.19				
No.20	0.75	2.35	9.69				