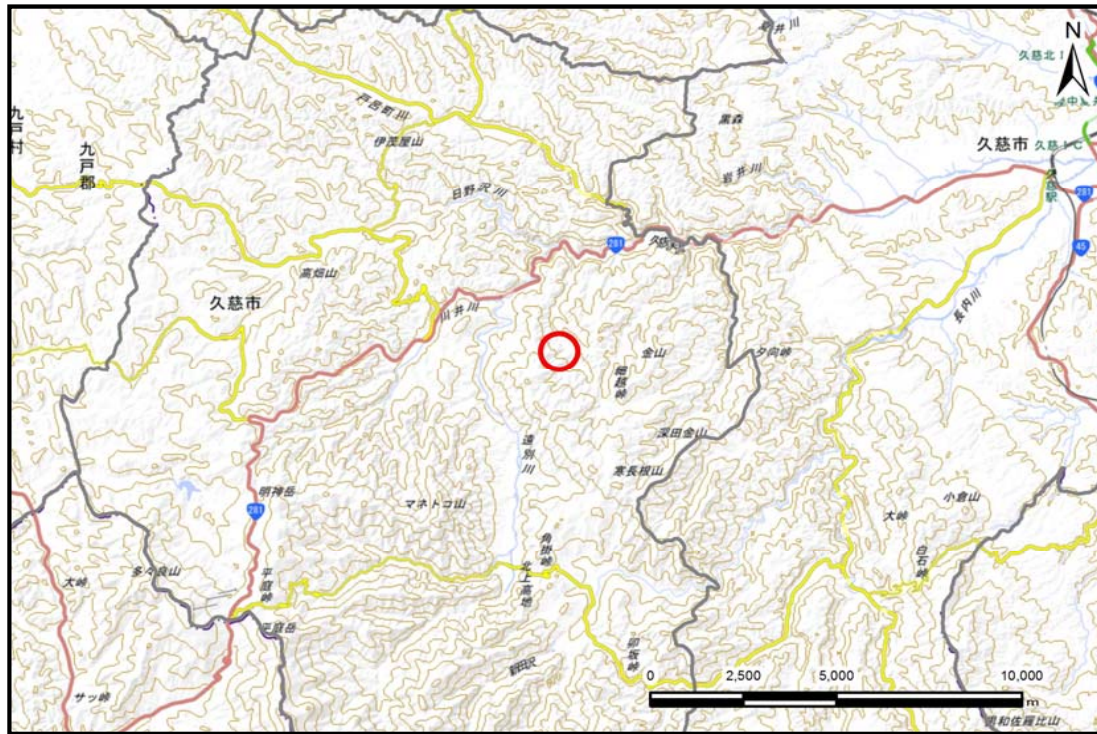


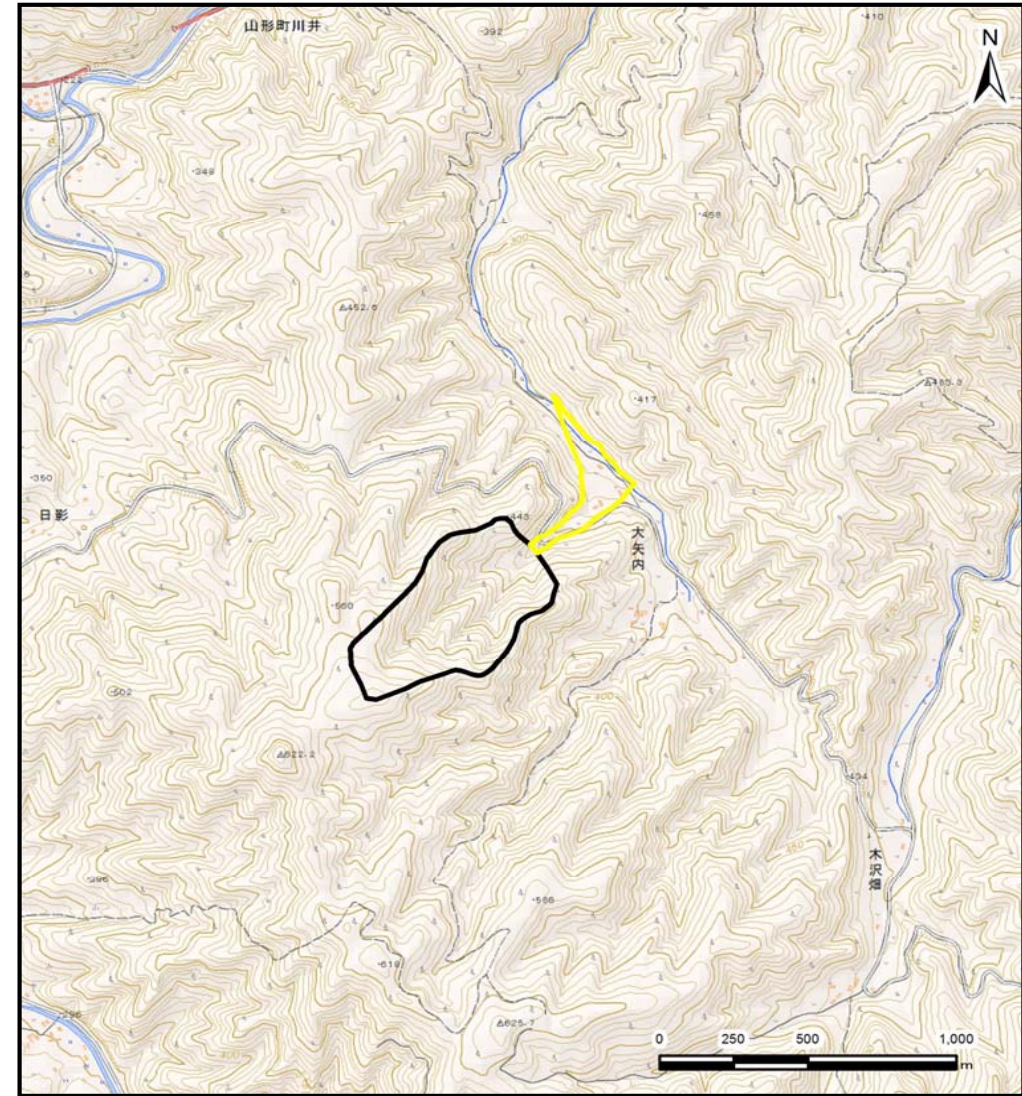
土砂災害防止に関する基礎調査(土石流)

表紙 位置,位置図

自然現象の種類	土石流
溪流番号	B031123
水系名	久慈川
河川名	久慈川
溪流名	大矢内の沢(3)
所在地	久慈市山形町川井第5地割
調査機関	県北広域振興局土木部



位置図(S=1:200,000)



概況図(S=1:25,000)

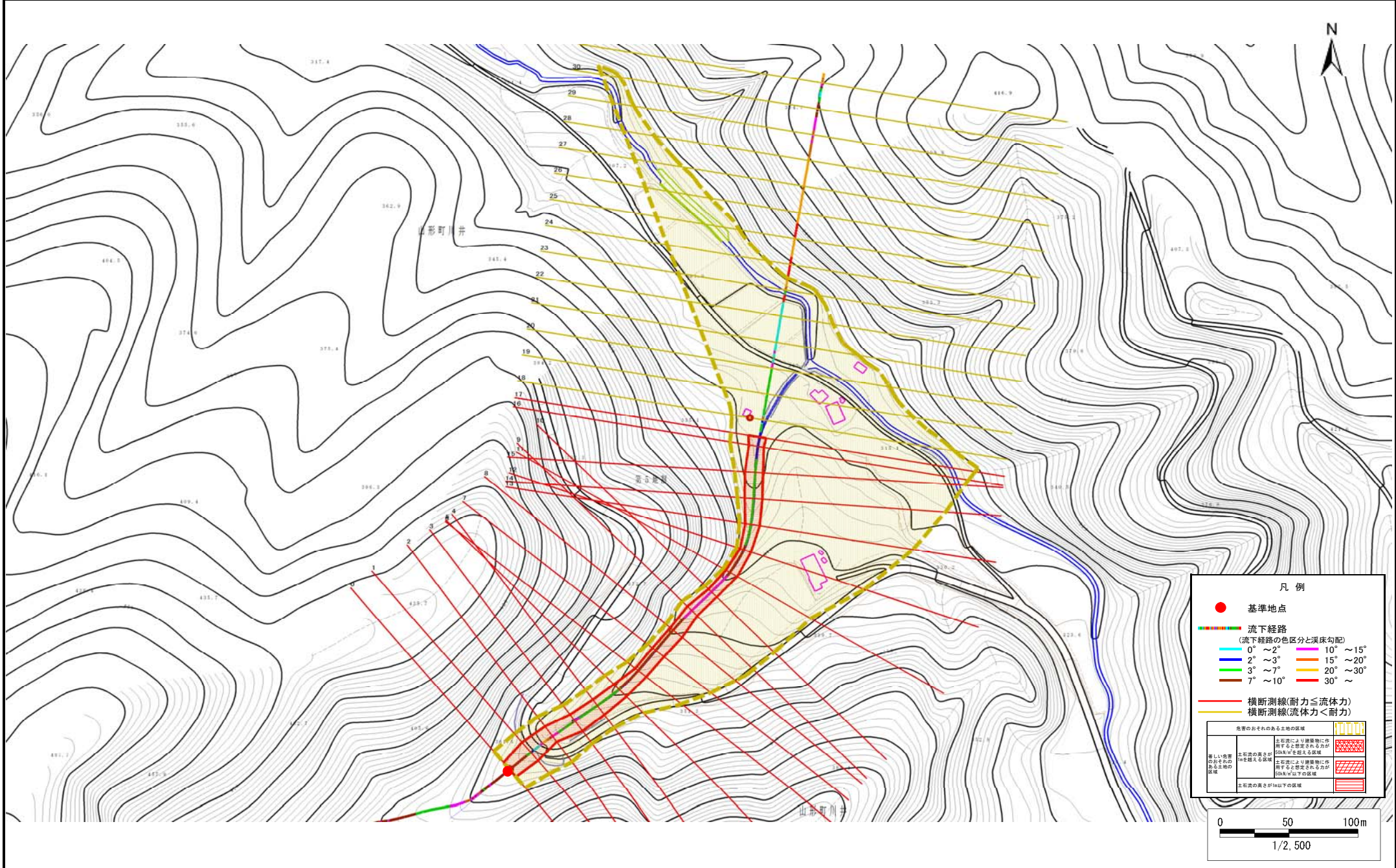
国土地理院の電子地形図20000『八戸』及び電子地形図25000『陸中関・岩瀬張』を掲載

土石流区域調査

様式 3-1 危害のおそれのある土地、著しい危害のおそれのある土地の設定図

調査年度 平成28年度

溪流の位置	溪流番号	B031123	溪流名	大矢内の沢(3)	所在地	久慈市山形町川井第5地割
-------	------	---------	-----	----------	-----	--------------



土石流区域調査

様式3-2 建築物に作用すると想定される衝撃に関する事項

調査年度 平成28年度

溪流の位置	溪流番号	B031123	溪流名	大矢内の沢(3)	所在地	久慈市山形町川井第5地割	
横断測線番号	土石流の高さh(m)	土石流の流体力Fd(kN/m ²)	建築物の耐力P2(kN/m ²)	横断測線番号	土石流の高さh(m)	土石流の流体力Fd(kN/m ²)	建築物の耐力P2(kN/m ²)
No.0	0.72	22.29	10.02	No.27	0.00	0.00	0.00
No.1	0.59	16.47	11.85	No.28	0.00	0.00	0.00
No.2	0.65	17.59	10.84	No.29	0.00	0.00	0.00
No.3	0.60	14.07	11.72	No.30	0.00	0.00	0.00
No.4	0.61	13.02	11.45	No.31	0.00	0.00	0.00
No.5	0.64	12.69	11.07				
No.6	0.74	15.31	9.81				
No.7	0.71	15.26	10.14				
No.8	0.69	14.62	10.41				
No.9	0.73	15.60	9.82				
No.10	0.82	18.34	8.93				
No.11	0.75	16.65	9.63				
No.12	0.83	18.64	8.86				
No.13	0.72	15.12	10.02				
No.14	0.64	12.96	11.02				
No.15	0.63	12.64	11.22				
No.16	0.70	13.74	10.20				
No.17	0.63	11.42	11.22				
No.18	0.50	7.94	13.67				
No.19	0.50	6.85	13.73				
No.20	0.50	6.26	13.71				
No.21	0.50	5.73	13.66				
No.22	0.51	4.73	13.41				
No.23	0.50	5.05	13.82				
No.24	0.68	1.77	10.49				
No.25	0.00	0.00	0.00				
No.26	0.00	0.00	0.00				