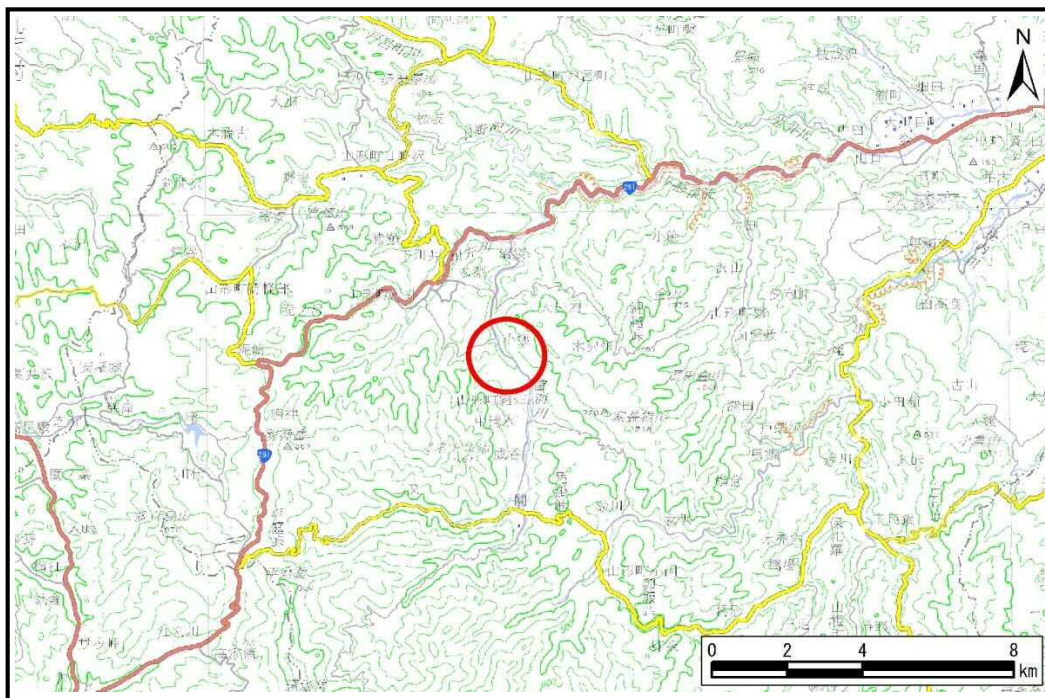


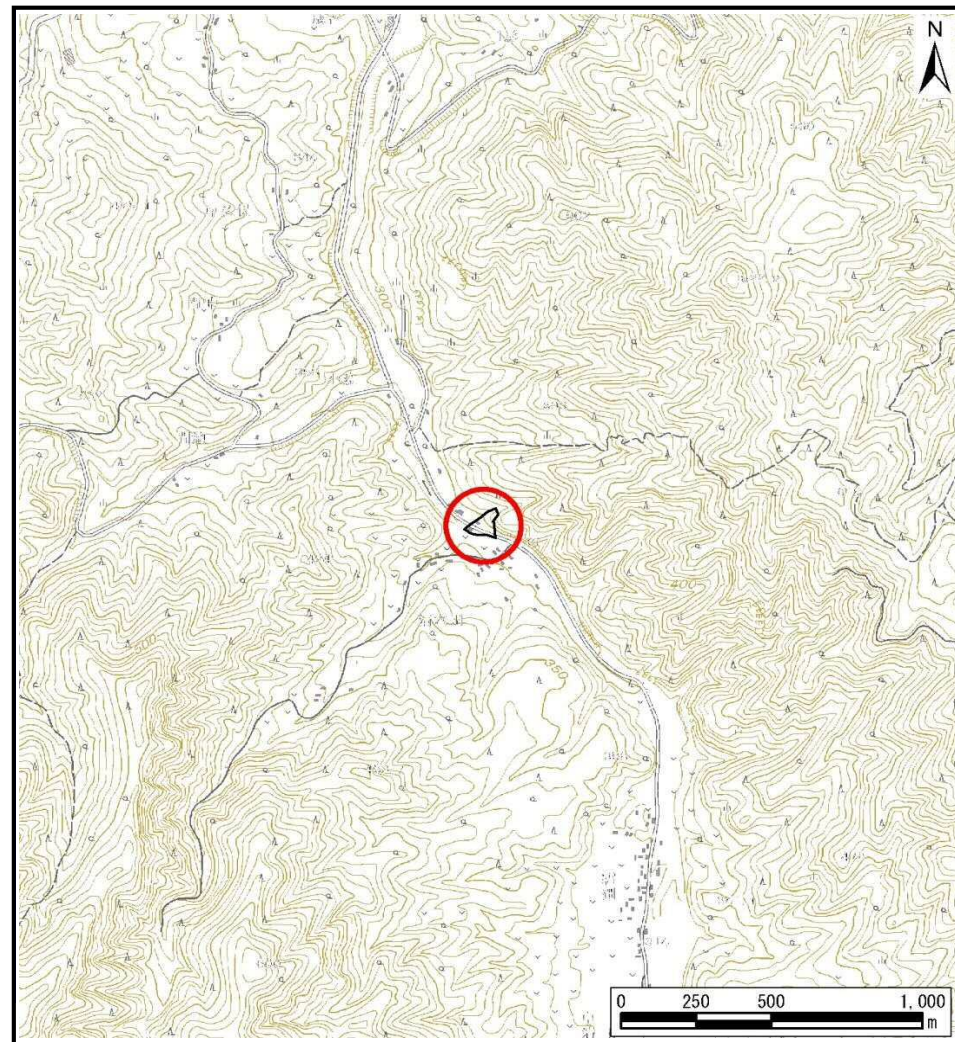
土砂災害防止に関する基礎調査(土石流)

表紙 位置,位置図

自然現象の種類	土石流
溪流番号	B031122
水系名	久慈川
河川名	遠別川
溪流名	清水川の沢(4)
所在地	久慈市山形町霜畑第17地割
調査機関	県北広域振興局土木部



位置図(S=1:200,000)



概況図(S=1:25,000)

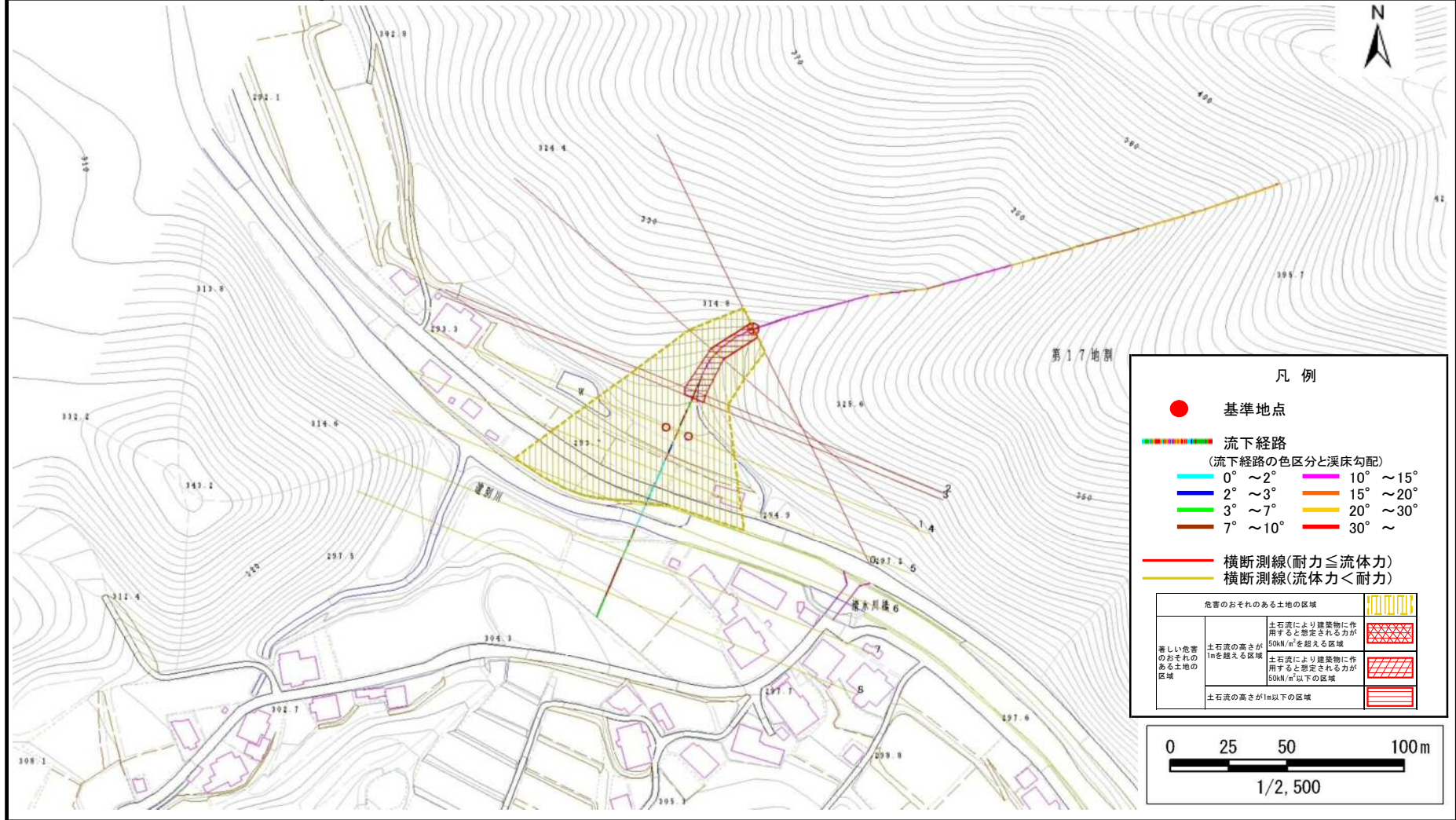
国土地理院の電子地形図200,000『八戸』及び電子地形図25,000『陸中関』を掲載

土石流区域調査

様式3-1 危害のおそれのある土地、著しい危害のおそれのある土地の設定図

調査年度 平成30年度

溪流の位置 溪流番号 B031122 溪流名 清水川の沢(4) 所在地 久慈市山形町霧畑第17地割



土石流区域調書

様式3-2 建築物に作用すると想定される衝撃に関する事項

調査年度	平成30年度
------	--------

溪流の位置				溪流番号	B031122	溪流名	清水川の沢(4)	所在地	久慈市山形町霜畑第17地割
横断測線番号	土石流の高さh(m)	土石流の流体力Fd(kN/m ²)	建築物の耐力P2(kN/m2)	横断測線番号	土石流の高さh(m)	土石流の流体力Fd(kN/m ²)	建築物の耐力P2(kN/m2)		
No.0	0.55	26.13	12.60						
No.1	0.53	23.36	12.98						
No.2	0.46	18.38	14.79						
No.3	0.44	16.99	15.44						
No.4	0.30	9.21	22.16						
No.5	0.25	6.89	25.71						
No.6	0.21	4.68	30.40						
No.7	0.18	2.84	35.34						
No.8	0.17	1.85	37.38						