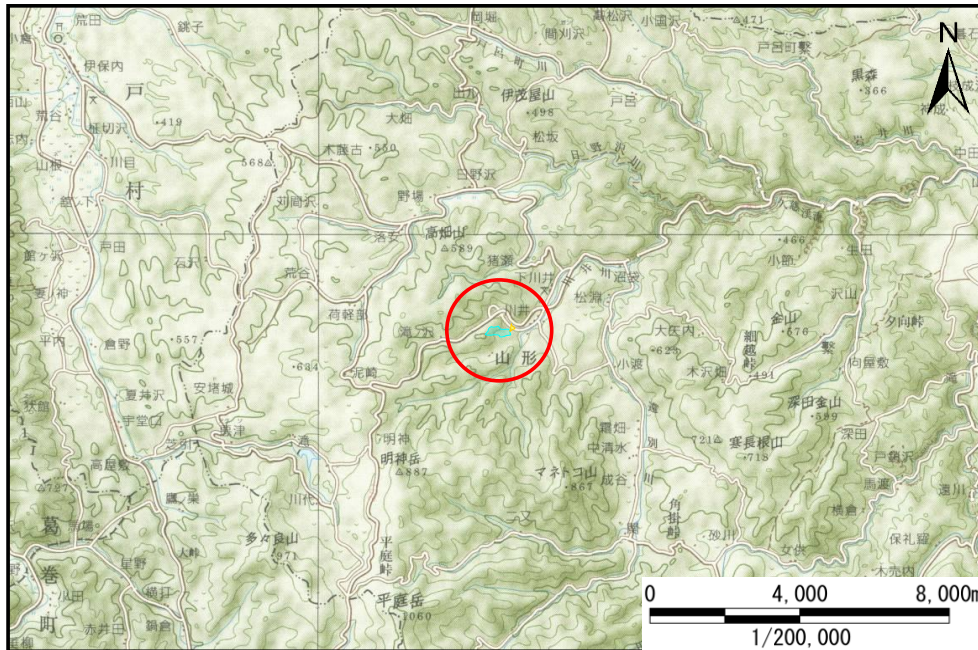


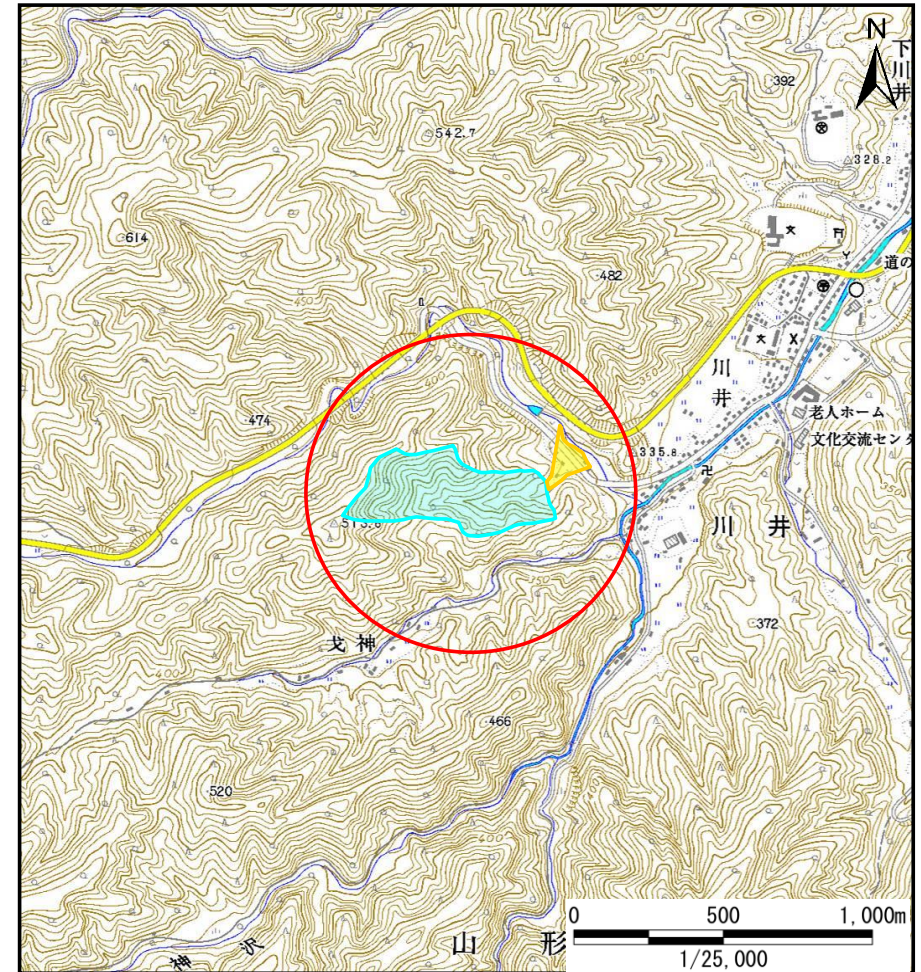
# 土砂災害防止に関する基礎調査(土石流)

表紙 位置位置図

自然現象の種類	土石流
溪流番号	B031107
水系名	久慈川
河川名	久慈川
溪流名	川井の沢(5)
所在地	久慈市山形町川井第14地割
調査機関	岩手県北広域振興局土木部



位置図(S=1/200,000)



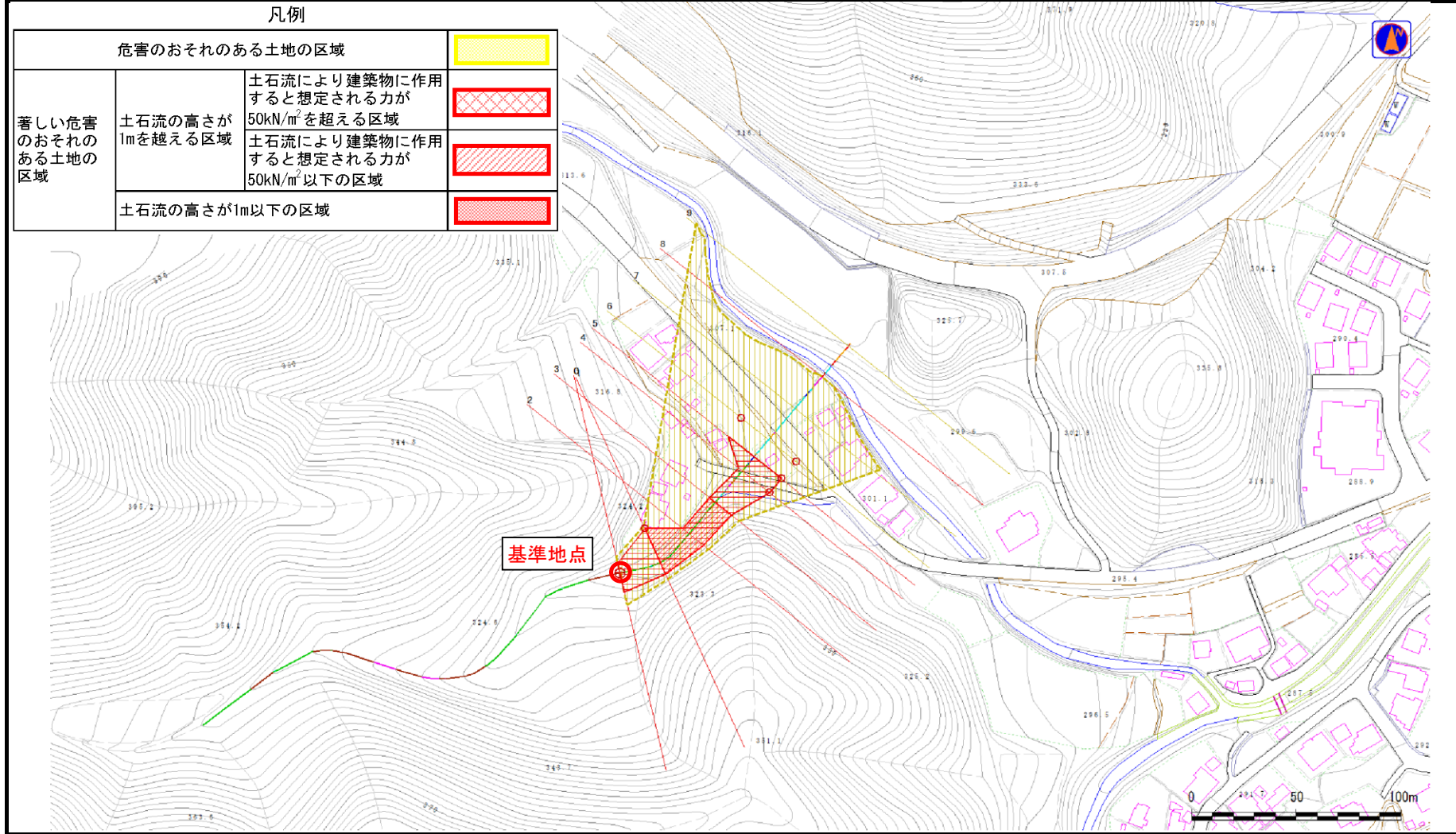
概況図(S=1/25,000)

# 土石流区域調査書

様式3-1 危害のおそれのある土地、著しい危害のおそれのある土地の設定図

調査年度 平成24年度

溪流の位置 溪流番号 B031107 溪流名 川井の沢(5) 所在地 久慈市山形町川井第14地割



## 土 石 流 区 域 調 査

様式3-2 建築物に作用すると想定される衝撃に関する事項

調査年度	平成24年度
所在地	久慈市山形町川井第14地割

溪流の位置	溪流番号	B031107	溪流名	川井の沢(5)	所在地	久慈市山形町川井第14地割
-------	------	---------	-----	---------	-----	---------------

横断測線番号	土石流の高さh(m)	土石流の流体力Fd(kN/m <sup>2</sup> )	建築物の耐力P2(kN/m2)	横断測線番号	土石流の高さh(m)	土石流の流体力Fd(kN/m <sup>2</sup> )	建築物の耐力P2(kN/m2)
No.0	1.33	27.17	6.20				
No.1	0.76	12.72	9.49				
No.2	1.43	27.94	5.91				
No.3	1.38	25.53	6.04				
No.4	0.81	9.45	9.06				
No.5	0.81	9.11	9.03				
No.6	0.82	8.20	8.92				
No.7	0.84	7.36	8.77				
No.8	1.32	13.37	6.22				
No.9	0.00	0.00	0.00				