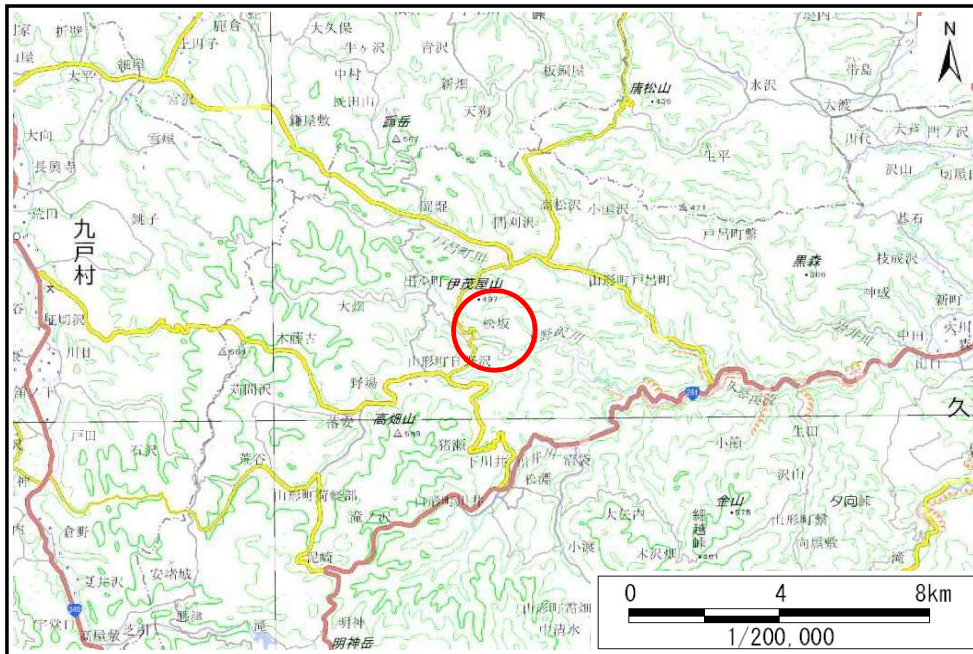


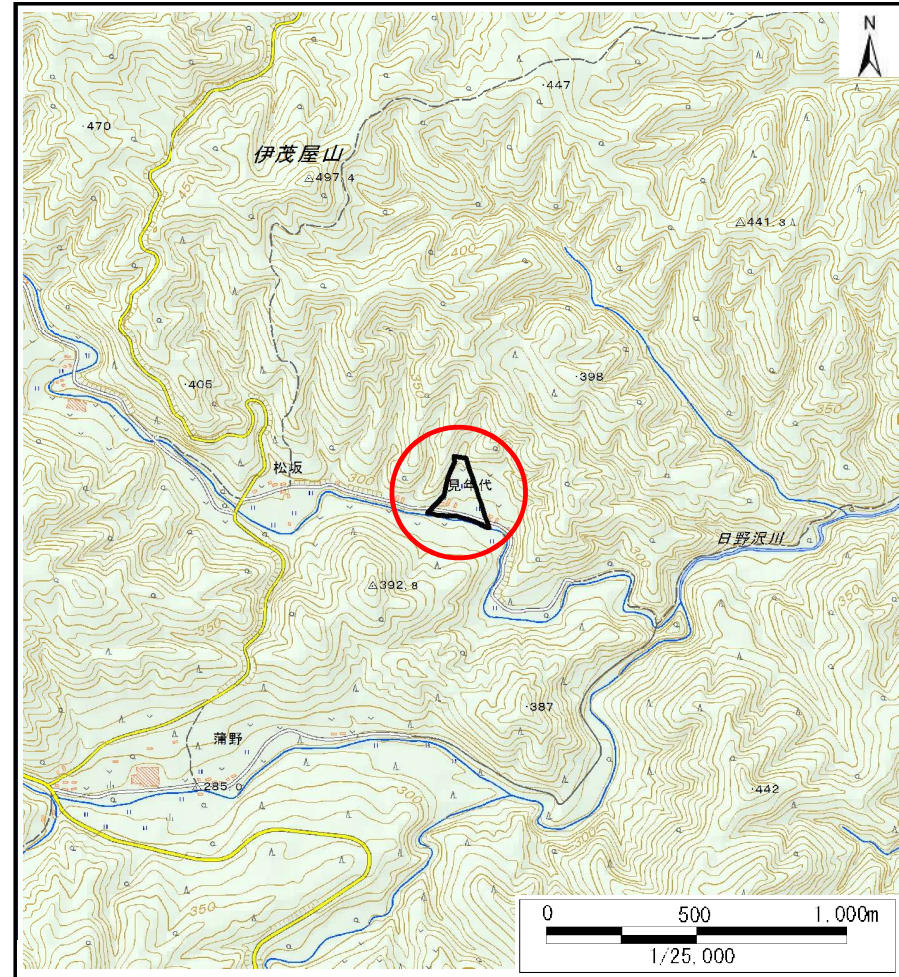
土砂災害防止に関する基礎調査(土石流)

表紙 概況,位置図

自然現象の種類	土石流
溪流番号	B022127
水系名	久慈川
河川名	日野沢川
溪流名	見年代の沢
所在地	久慈市山形町戸呂町第5地割
調査機関	県北広域振興局土木部



概況図(S=1:200,000)



位置図(S=1:25,000)

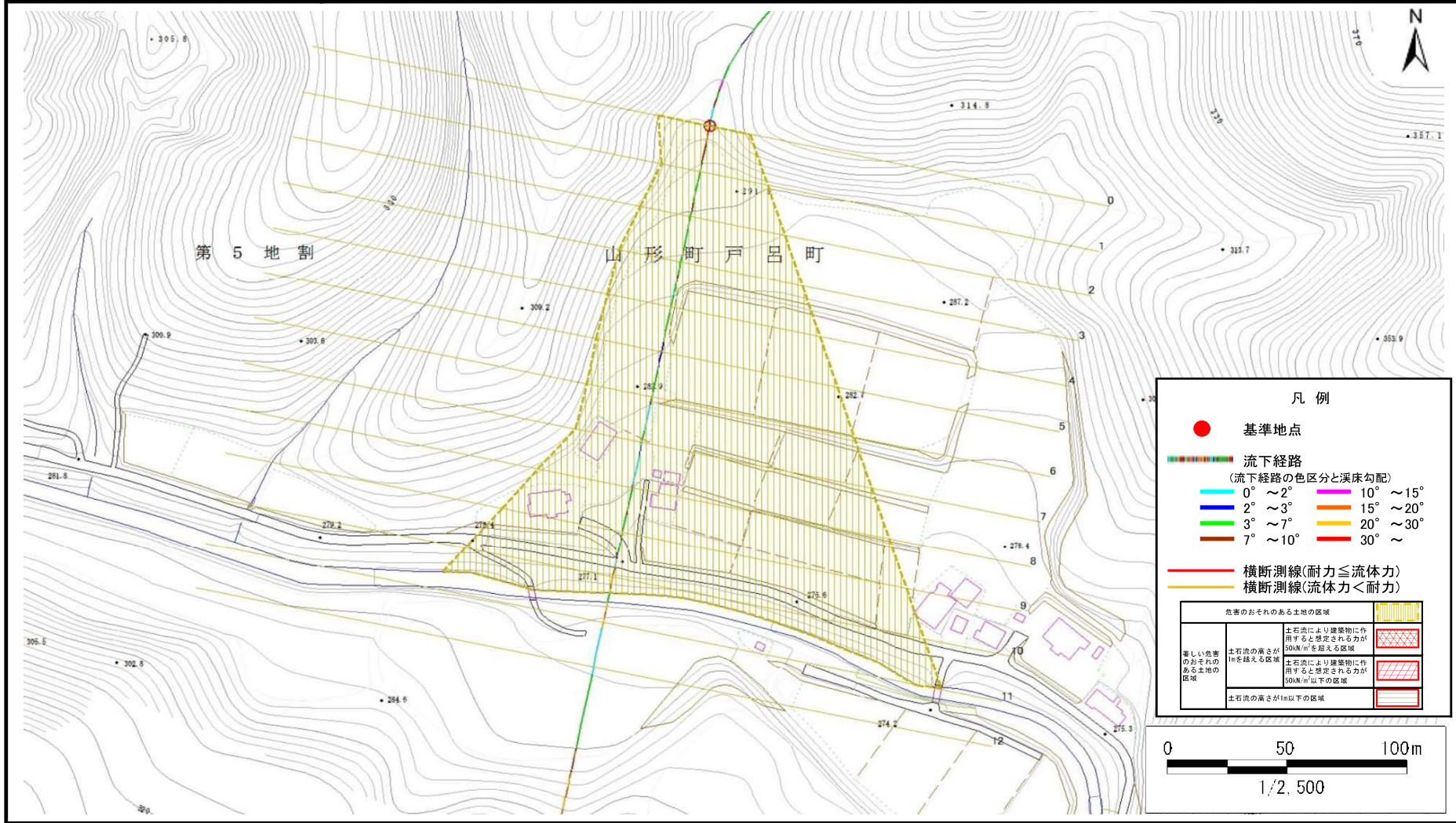
国土地理院の数値地図200000(地図画像)『八戸』及び数値地図25000(地図画像)『戸呂町』を掲載

土石流区域調査

様式3-1 危害のおそれのある土地、著しい危害のおそれのある土地の設定図

調査年度	平成29年度
所在地	久慈市山形町戸呂町第5地割

溪流の位置	溪流番号	B022127	溪流名	見年代の沢	所在地	久慈市山形町戸呂町第5地割
-------	------	---------	-----	-------	-----	---------------



土 石 流 区 域 調 書

様式3-2 建築物に作用すると想定される衝撃に関する事項

調査年度	平成29年度
------	--------

溪	流	の	位	置	溪流番号	B022127	溪流名	見年代の沢	所在地	久慈市山形町戸呂町第5地割
---	---	---	---	---	------	---------	-----	-------	-----	---------------

横断測線番号	土石流の高さh(m)	土石流の流体力Fd(kN/m ²)	建築物の耐力P2(kN/m ²)	横断測線番号	土石流の高さh(m)	土石流の流体力Fd(kN/m ²)	建築物の耐力P2(kN/m ²)
No.0	0.54	10.95	12.79				
No.1	0.54	10.42	12.88				
No.2	0.53	8.87	13.09				
No.3	0.52	7.76	13.18				
No.4	0.52	7.39	13.19				
No.5	0.52	6.85	13.19				
No.6	0.52	6.38	13.16				
No.7	0.52	6.23	13.14				
No.8	0.53	5.88	13.10				
No.9	0.53	5.90	13.12				
No.10	0.52	5.98	13.19				
No.11	0.54	4.53	12.71				
No.12	0.57	3.67	12.22				