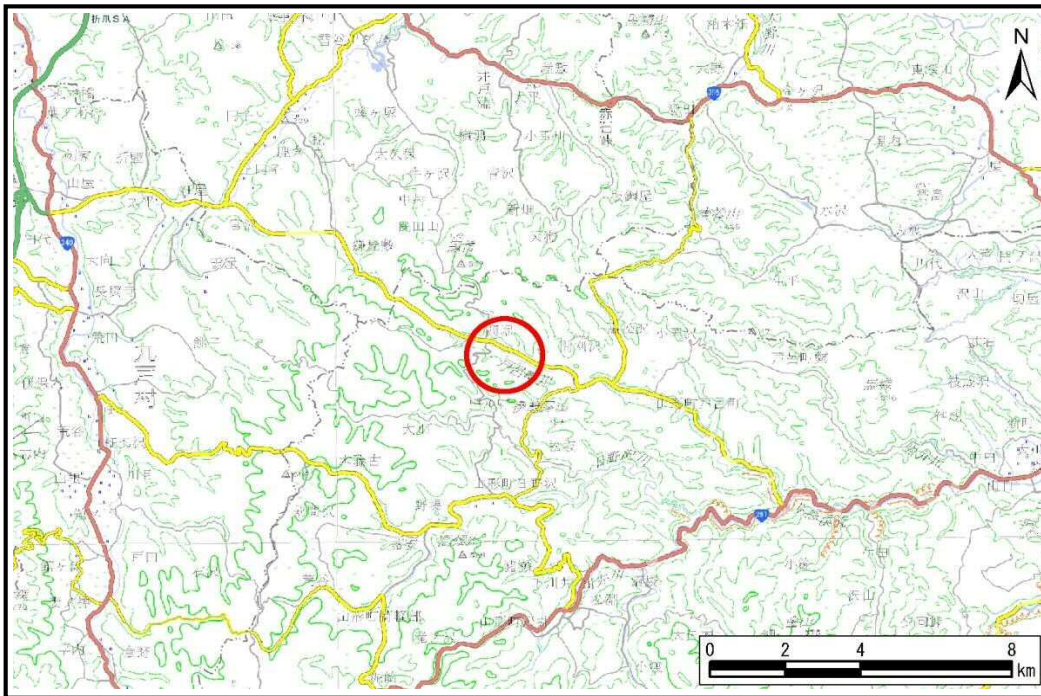


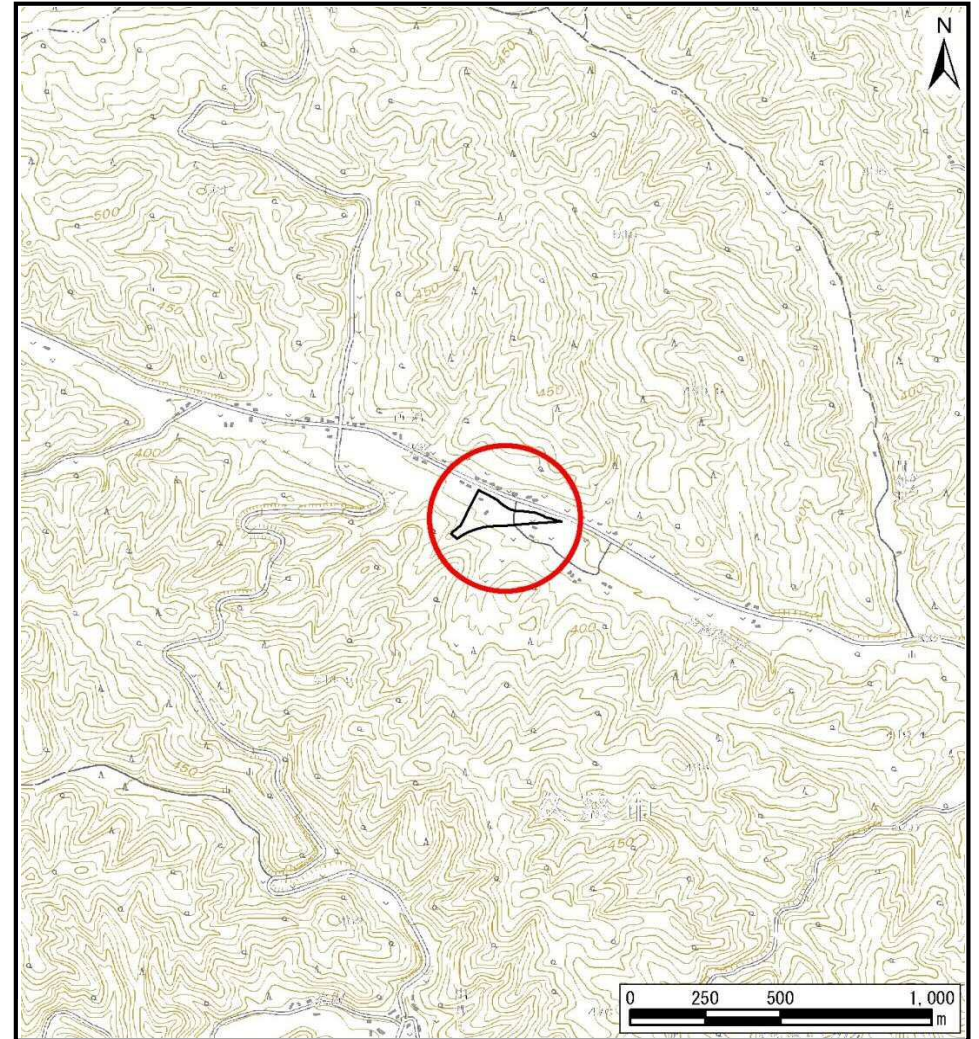
土砂災害防止に関する基礎調査(土石流)

表紙 位置,位置図

自然現象の種類	土石流
溪流番号	B022118
水系名	久慈川
河川名	戸呂町川
溪流名	岡堀の沢(5)
所在地	久慈市山形町戸呂町第3地割
調査機関	県北広域振興局土木部



位置図(S=1:200,000)



概況図(S=1:25,000)

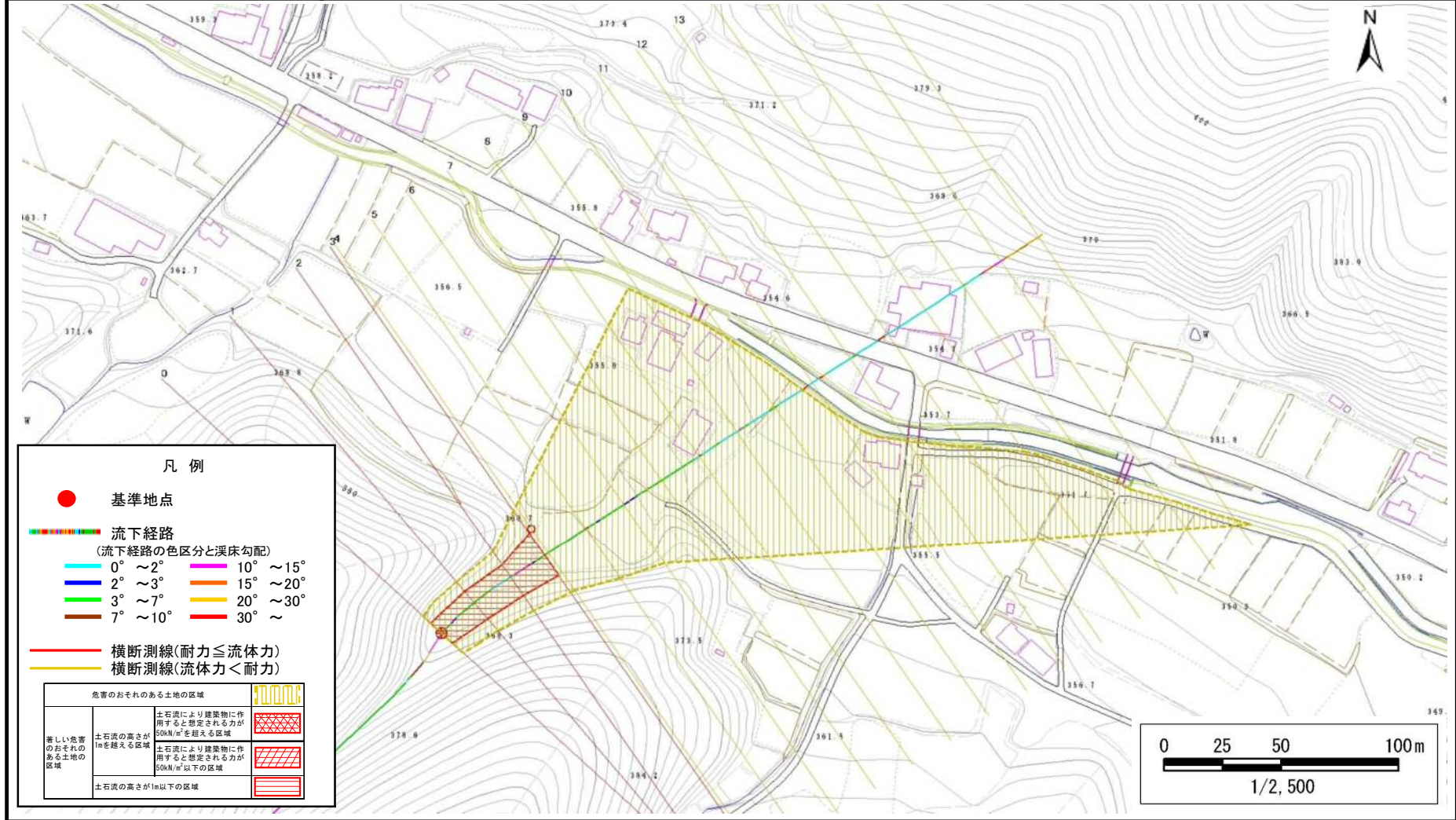
国土地理院の電子地形図200,000『八戸』及び電子地形図25,000『戸呂町』を掲載

土石流区域調査

様式3-1 危害のおそれのある土地、著しい危害のおそれのある土地の設定図

調査年度 平成30年度

溪流の位置 溪流番号 B022118 溪流名 岡堀の沢(5) 所在地 久慈市山形町戸呂町第3地割



土石流区域調書

様式3-2 建築物に作用すると想定される衝撃に関する事項

調査年度 平成30年度

溪流の位置	溪流番号	B022118	溪流名	岡堀の沢(5)	所在地	久慈市山形町戸呂町第3地割	
横断測線番号	土石流の高さh(m)	土石流の流体力Fd(kN/m ²)	建築物の耐力P2(kN/m ²)	横断測線番号	土石流の高さh(m)	土石流の流体力Fd(kN/m ²)	建築物の耐力P2(kN/m ²)
No.0	1.01	22.74	7.61				
No.1	0.88	17.32	8.45				
No.2	0.86	13.96	8.64				
No.3	0.70	10.57	10.20				
No.4	0.65	9.45	10.94				
No.5	0.65	9.23	10.94				
No.6	0.65	8.63	10.92				
No.7	0.65	7.94	10.87				
No.8	0.65	7.60	10.84				
No.9	0.66	7.15	10.78				
No.10	0.66	6.83	10.73				
No.11	0.68	5.85	10.50				
No.12	0.72	4.56	10.01				
No.13	0.77	3.55	9.40				
No.14	0.85	2.73	8.71				
No.15	0.93	2.15	8.06				
No.16	0.00	0.00	0.00				
No.17	0.00	0.00	0.00				