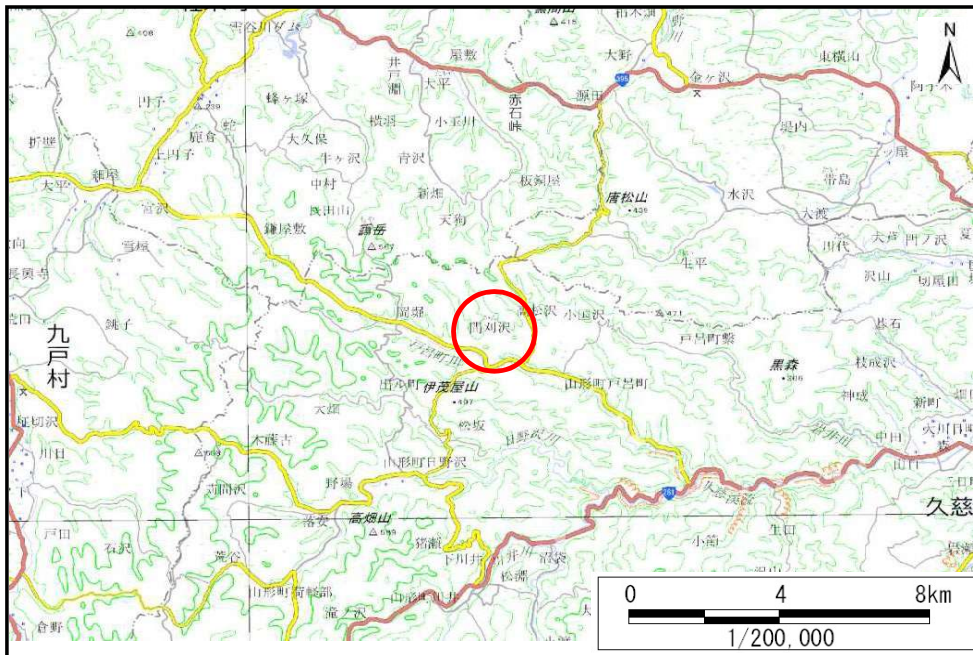


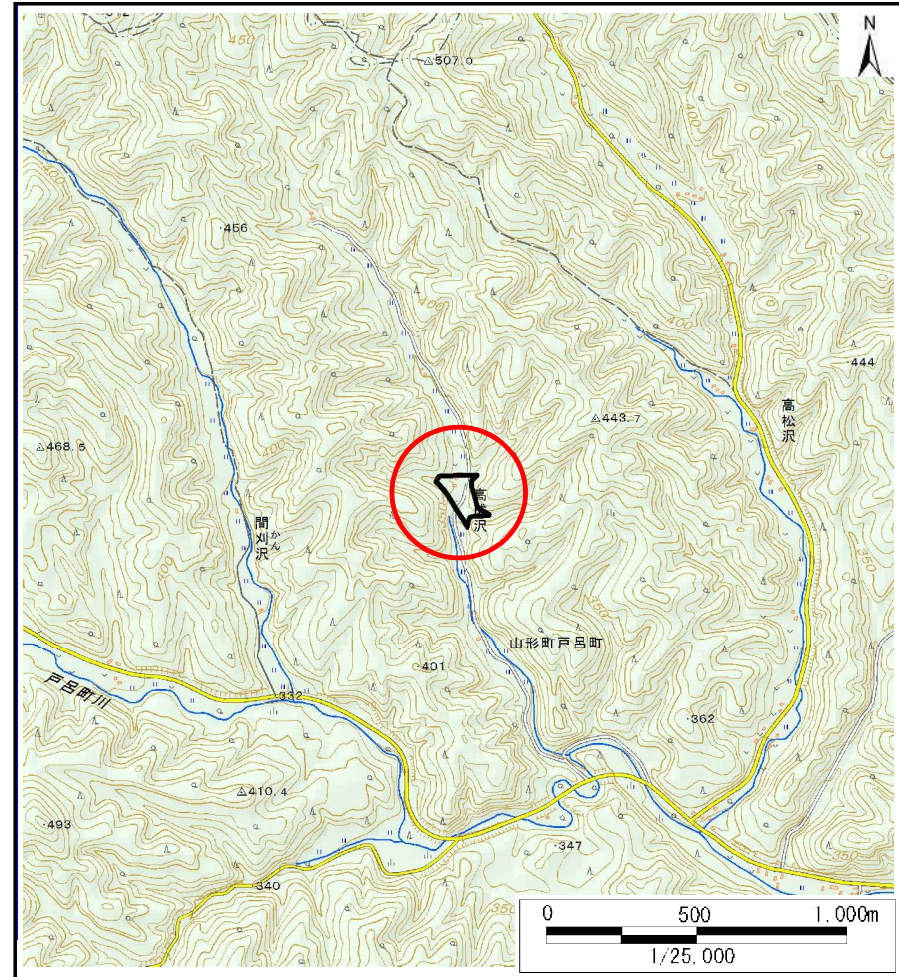
土砂災害防止に関する基礎調査(土石流)

表紙 概況,位置図

自然現象の種類	土石流
溪流番号	B022110
水系名	久慈川
河川名	戸呂町川
溪流名	高成沢(5)
所在地	久慈市山形町戸呂町第2地割
調査機関	県北広域振興局土木部



概況図(S=1:200,000)



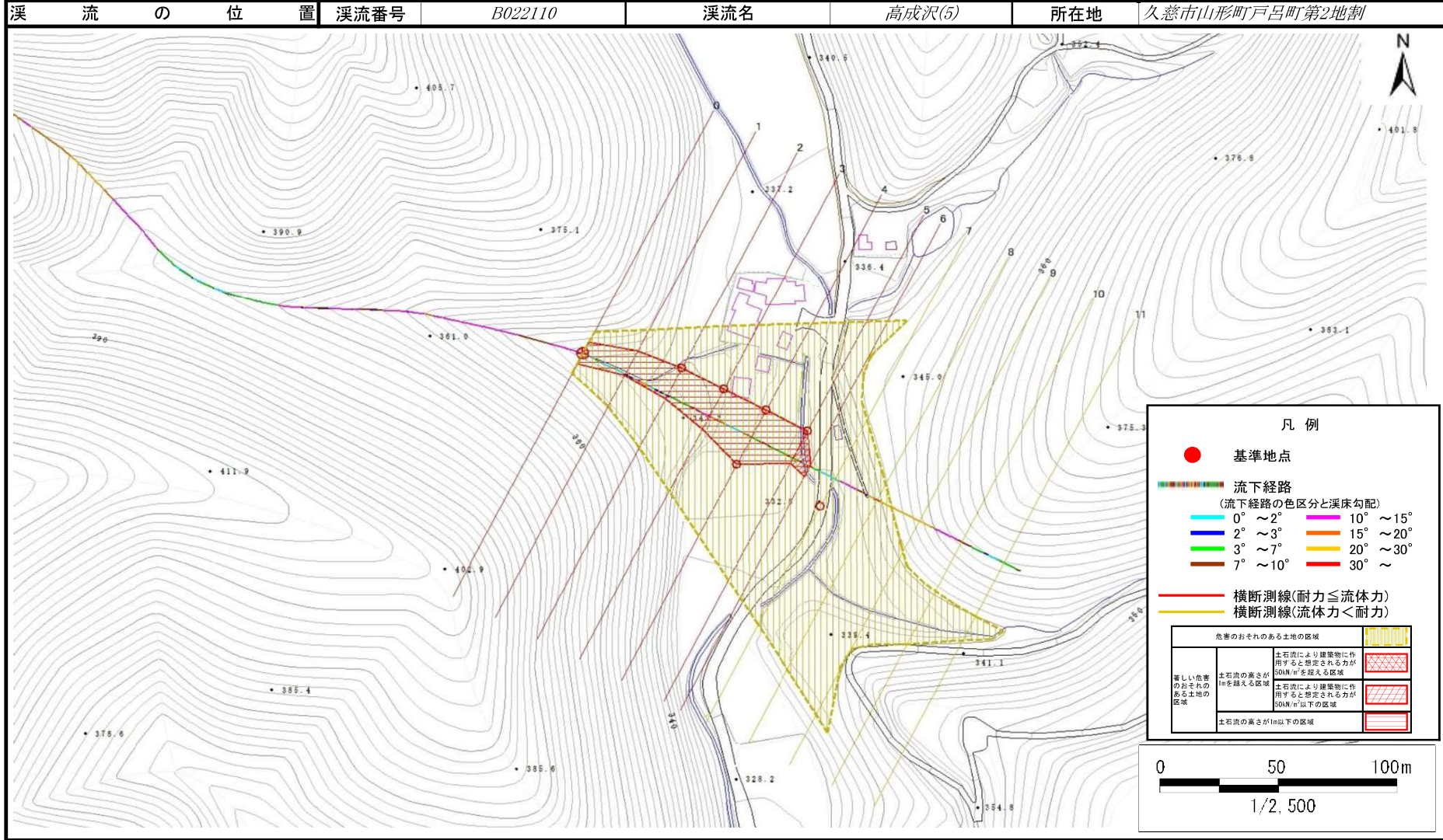
位置図(S=1:25,000)

国土地理院の数値地図200000(地図画像)『八戸』及び数値地図25000(地図画像)『戸呂町』を掲載

土石流区域調査

様式3-1 危害のおそれのある土地、著しい危害のおそれのある土地の設定図

調査年度	平成29年度
所在地	久慈市山形町戸呂町第2地割



土 石 流 区 域 調 書

様式3-2 建築物に作用すると想定される衝撃に関する事項

調査年度 平成29年度

溪流の位置	溪流番号	B022110	溪流名	高成沢(5)	所在地	久慈市山形町戸呂町第2地割
-------	------	---------	-----	--------	-----	---------------

横断測線番号	土石流の高さh(m)	土石流の流体力Fd(kN/m ²)	建築物の耐力P2(kN/m ²)	横断測線番号	土石流の高さh(m)	土石流の流体力Fd(kN/m ²)	建築物の耐力P2(kN/m ²)
No.0	1.11	30.01	7.07				
No.1	0.99	24.07	7.68				
No.2	0.61	11.64	11.58				
No.3	0.60	11.85	11.67				
No.4	0.59	12.15	11.80				
No.5	0.60	11.84	11.67				
No.6	1.48	38.96	5.77				
No.7	0.60	9.98	11.72				
No.8	0.61	6.00	11.51				
No.9	0.86	1.91	8.61				
No.10	0.00	0.00	0.00				
No.11	0.00	0.00	0.00				