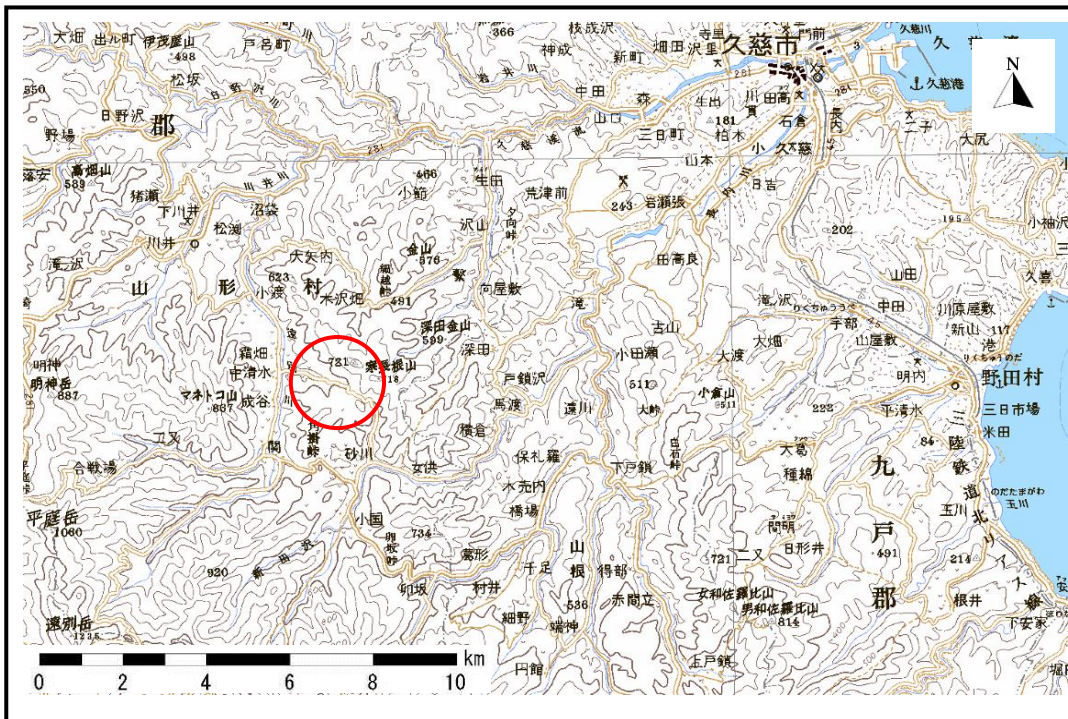


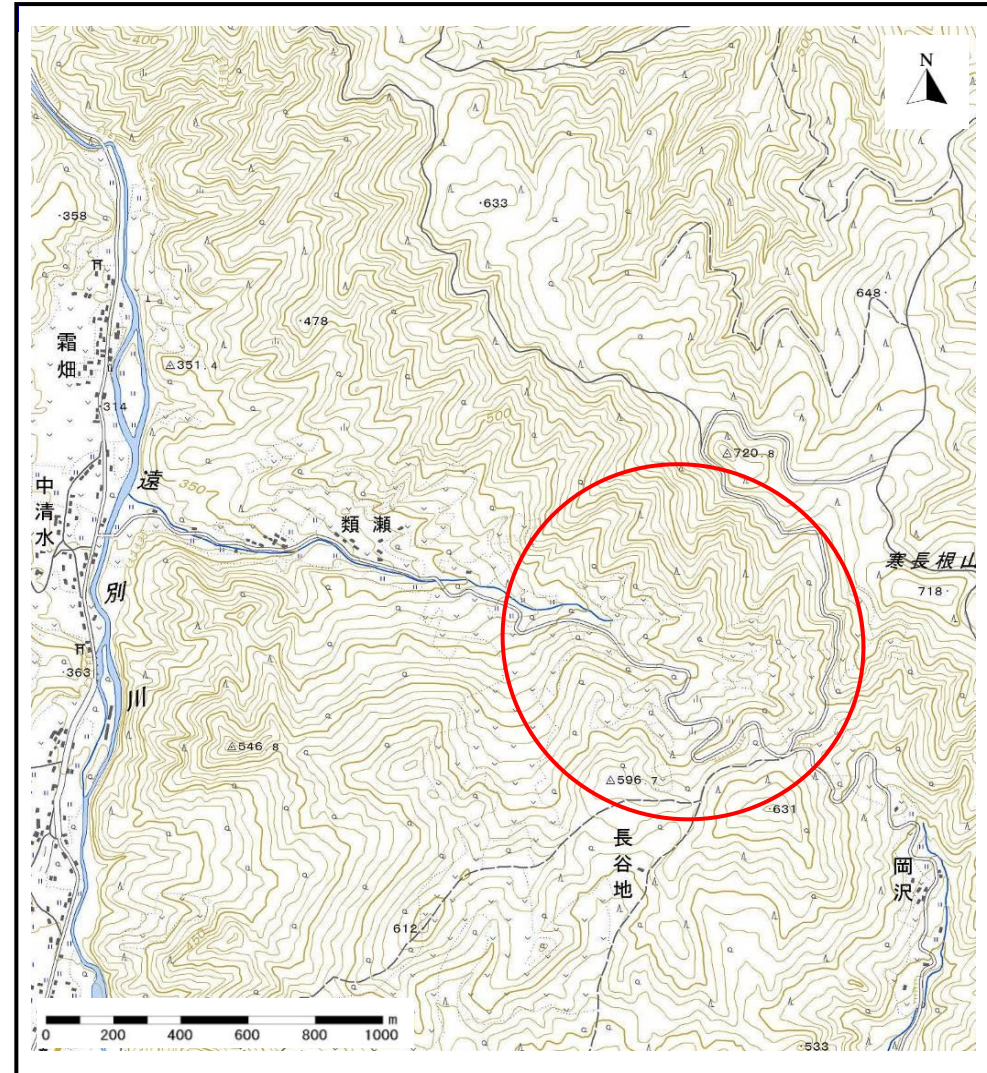
# 土砂災害防止に関する基礎調査(土石流)

表紙 位置,位置図

自然現象の種類	土石流
溪流番号	A031103
水系名	久慈川
河川名	遠別川
溪流名	類瀬の沢(2)
所在地	岩手県久慈市山形町霜畑第12地割
調査機関	県北広域振興局土木部



位置図(S=1:200,000)



概況図(S=1:25,000)

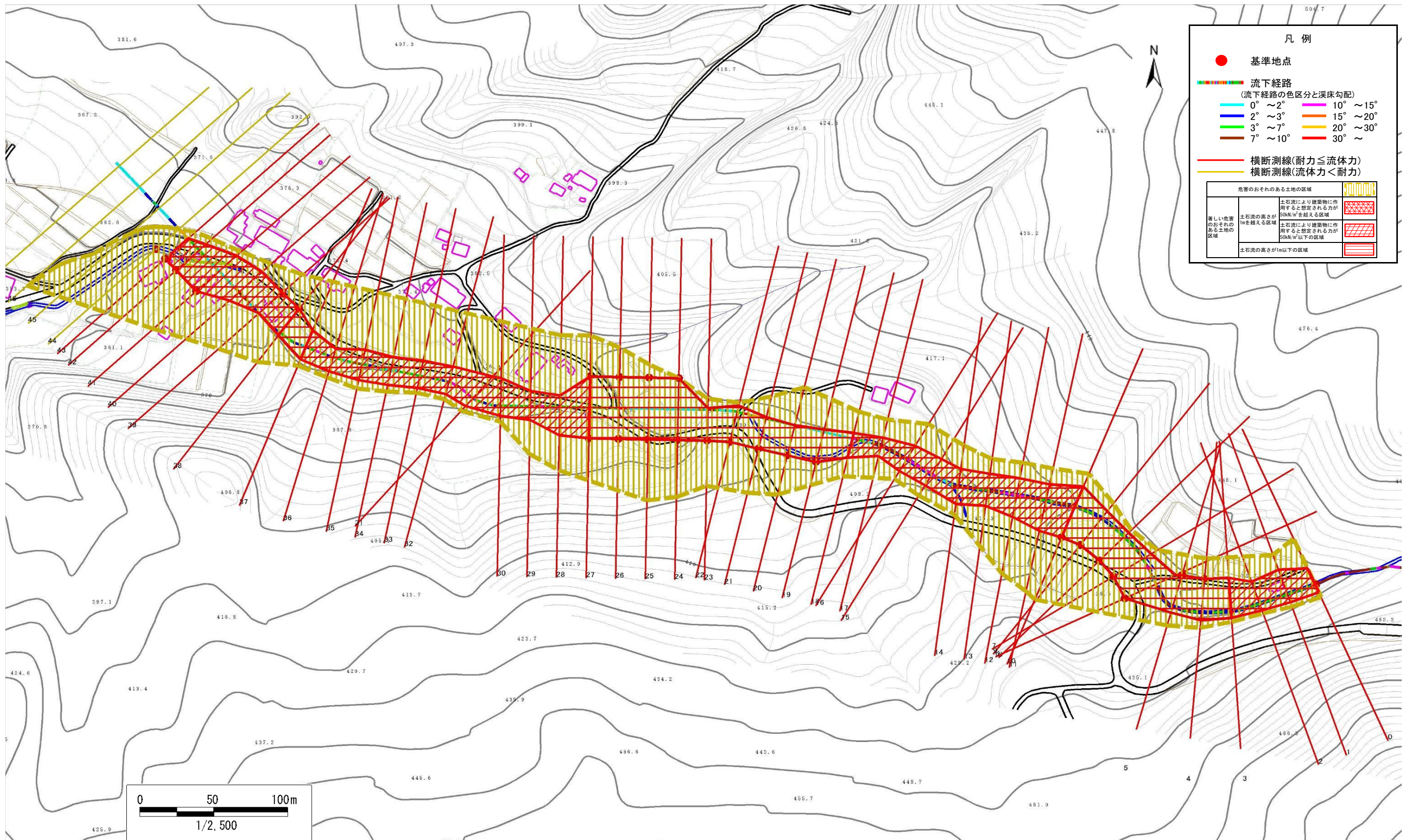
# 土石流区域調査

様式3-1 危害のおそれのある土地、著しい危害のおそれのある土地の設定図(全体図)

調査年度

平成22年度

溪流の位置	溪流番号	A031103	溪流名	類瀬の沢(2)	所在地	岩手県久慈市山形町霜畑第12地割
-------	------	---------	-----	---------	-----	------------------



**凡例**

- 基準地点
- 流下経路  
(流下経路の色区分と溪床勾配)
  - 0° ~ 2°
  - 2° ~ 3°
  - 3° ~ 7°
  - 7° ~ 10°
  - 10° ~ 15°
  - 15° ~ 20°
  - 20° ~ 30°
  - 30° ~
- 横断測線(耐力 ≤ 流体力)
- 横断測線(流体力 < 耐力)

危険のおそれのある土地の区域	
著しい危害のおそれのある土地の区域	
土石流の高さが1m以下の区域	

## 土石流区域調査

様式3-2 建築物に作用すると想定される衝撃に関する事項

調査年度	平成22年度
岩手県久慈市山形町霜畑第12地割	

溪流の位置	溪流番号	A031103	溪流名	類瀬の沢(2)	所在地		
横断測線番号	土石流の高さh(m)	土石流の流体力Fd(kN/m <sup>2</sup> )	建築物の耐力P2(kN/m <sup>2</sup> )	横断測線番号	土石流の高さh(m)	土石流の流体力Fd(kN/m <sup>2</sup> )	建築物の耐力P2(kN/m <sup>2</sup> )
No.0	1.58	37.08	5.54	No.27	0.95	9.84	7.95
No.1	1.34	29.87	6.18	No.28	1.20	15.04	6.66
No.2	1.44	32.80	5.86	No.29	1.38	21.44	6.04
No.3	1.22	25.00	6.59	No.30	1.17	17.63	6.80
No.4	0.90	15.25	8.33	No.31	1.14	16.69	6.92
No.5	0.90	14.78	8.33	No.32	1.39	21.93	6.02
No.6	0.90	13.84	8.33	No.33	1.39	23.12	6.01
No.7	0.90	13.11	8.31	No.34	1.34	23.62	6.16
No.8	0.90	11.99	8.27	No.35	1.27	22.03	6.41
No.9	0.91	10.80	8.20	No.36	1.58	24.62	5.54
No.10	0.92	10.05	8.14	No.37	1.41	17.52	5.95
No.11	1.12	13.41	6.99	No.38	0.98	9.75	7.79
No.12	1.24	16.14	6.50	No.39	1.04	8.04	7.43
No.13	1.36	19.58	6.11	No.40	1.26	11.18	6.43
No.14	1.26	19.26	6.42	No.41	1.02	8.50	7.51
No.15	1.37	21.62	6.06	No.42	1.05	7.86	7.33
No.16	1.37	23.39	6.07	No.43	1.08	7.31	7.22
No.17	1.75	35.31	5.22	No.44	1.23	4.80	6.53
No.18	1.48	26.72	5.77	No.45	1.40	3.51	5.99
No.19	0.88	12.74	8.44	No.46	1.58	2.63	5.53
No.20	0.90	12.33	8.33				
No.21	0.91	12.04	8.25				
No.22	0.90	12.12	8.27				
No.23	0.95	10.94	7.94				
No.24	0.98	9.42	7.73				
No.25	0.99	9.00	7.68				
No.26	0.95	9.83	7.95				