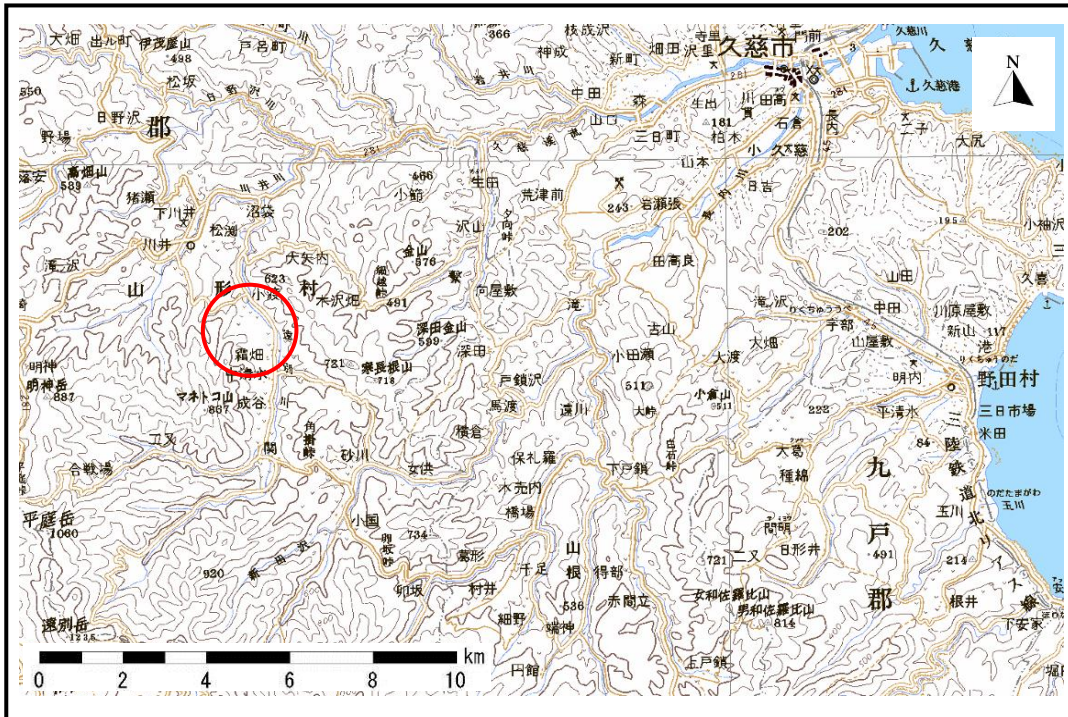


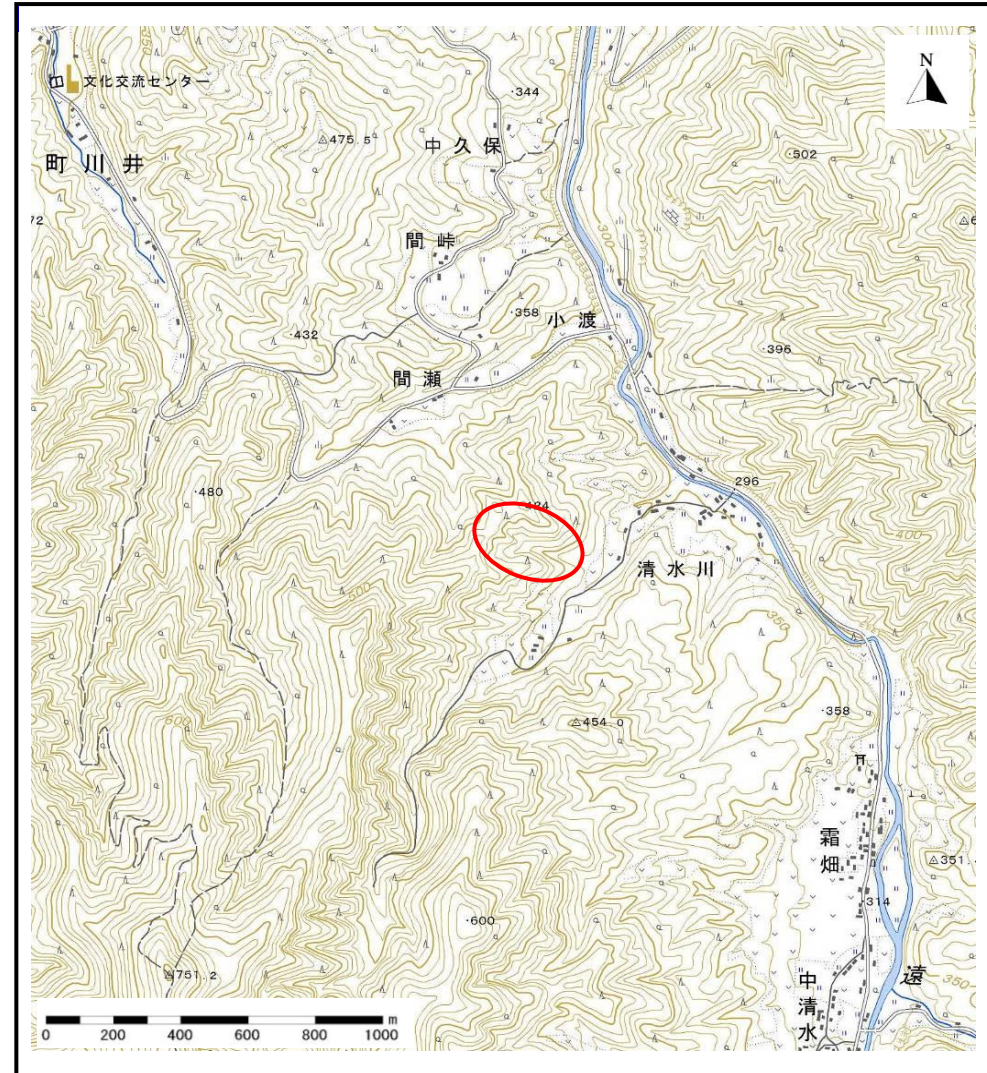
# 土砂災害防止に関する基礎調査(土石流)

表紙 位置,位置図

自然現象の種類	土石流
溪流番号	A031019
水系名	久慈川
河川名	遠別川
溪流名	清水川の沢(2)
所在地	岩手県久慈市山形町霜畑第18地割
調査機関	県北広域振興局土木部



位置図(S=1:200,000)



概況図(S=1:25,000)

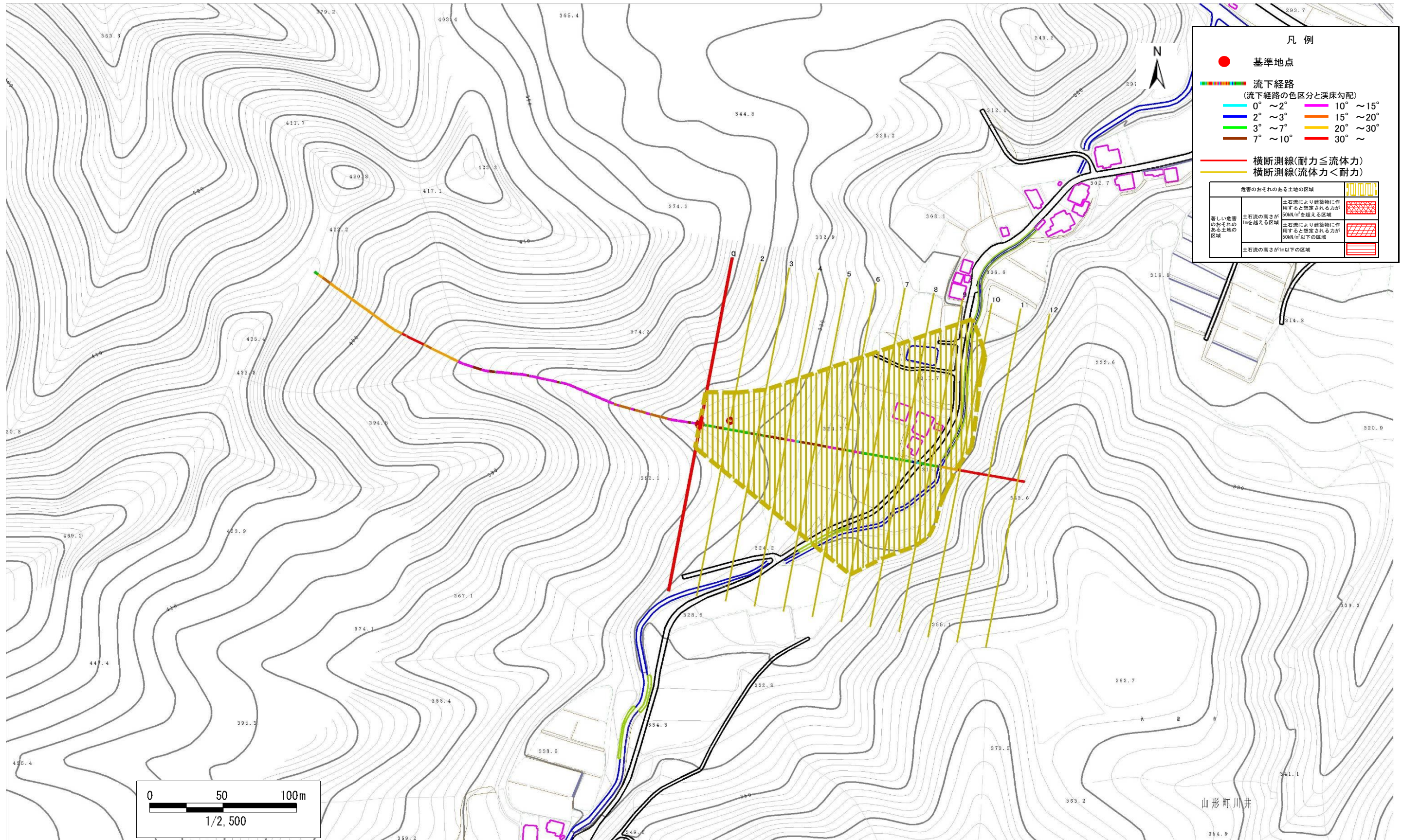
# 土石流区域調査

様式3-1 危害のおそれのある土地、著しい危害のおそれのある土地の設定図(全体図)

調査年度

平成22年度

溪流の位置	溪流番号	A031019	溪流名	清水川の沢(2)	所在地	岩手県久慈市山形町霜畑第18地割
-------	------	---------	-----	----------	-----	------------------



土石流区域調査書

様式3-2 建築物に作用すると想定される衝撃に関する事項

調査年度	平成22年度
所在地	岩手県久慈市山形町霜畑第18地割

溪流の位置		溪流番号	A031019	溪流名	清水川の沢(2)	所在地	岩手県久慈市山形町霜畑第18地割
横断測線番号	土石流の高さh(m)	土石流の流体力Fd (kN/m <sup>2</sup> )	建築物の耐力P2(kN/m <sup>2</sup> )	横断測線番号	土石流の高さh(m)	土石流の流体力Fd (kN/m <sup>2</sup> )	建築物の耐力P2(kN/m <sup>2</sup> )
No.0	0.49	16.47	13.95				
No.1	0.48	15.80	14.21				
No.2	0.34	8.35	19.61				
No.3	0.31	6.61	21.09				
No.4	0.31	6.35	21.32				
No.5	0.30	6.01	21.62				
No.6	0.30	5.85	21.76				
No.7	0.30	5.58	21.99				
No.8	0.29	4.78	22.63				
No.9	0.28	3.91	23.19				
No.10	0.29	2.23	22.87				