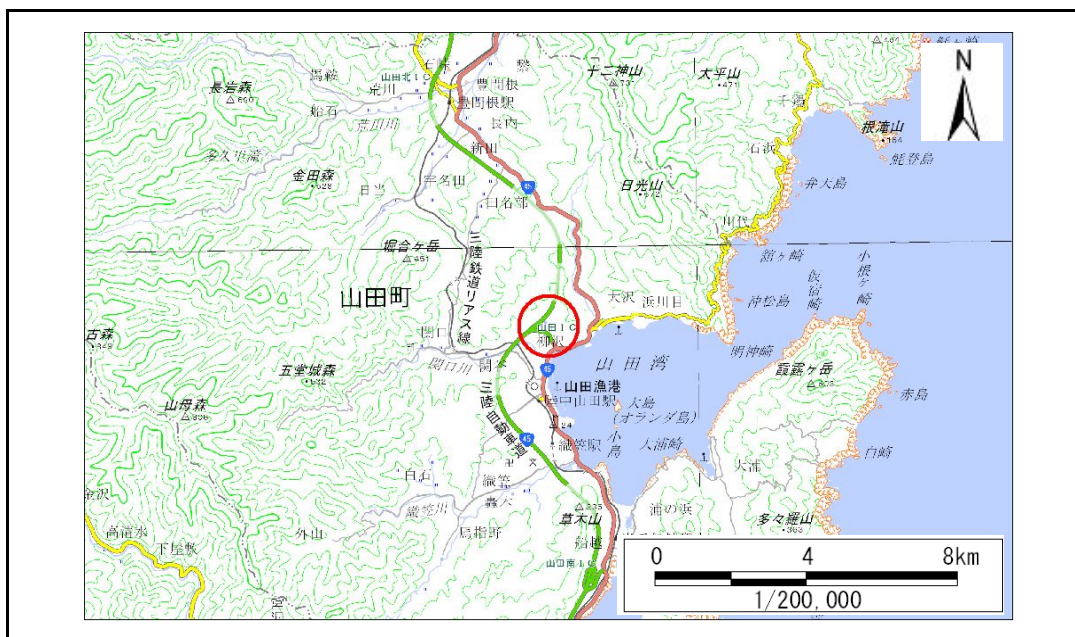


# 土砂災害防止に関する基礎調査(急傾斜地の崩壊)

表紙 概況、位置図

自然現象の種類	急傾斜地の崩壊
箇所番号	482N0234
箇所名	山田第3地割B
所在地	下閉伊郡山田町山田第3地割
調査機関	岩手県沿岸広域振興局土木部宮古土木センター



概況図(S=1:200,000)



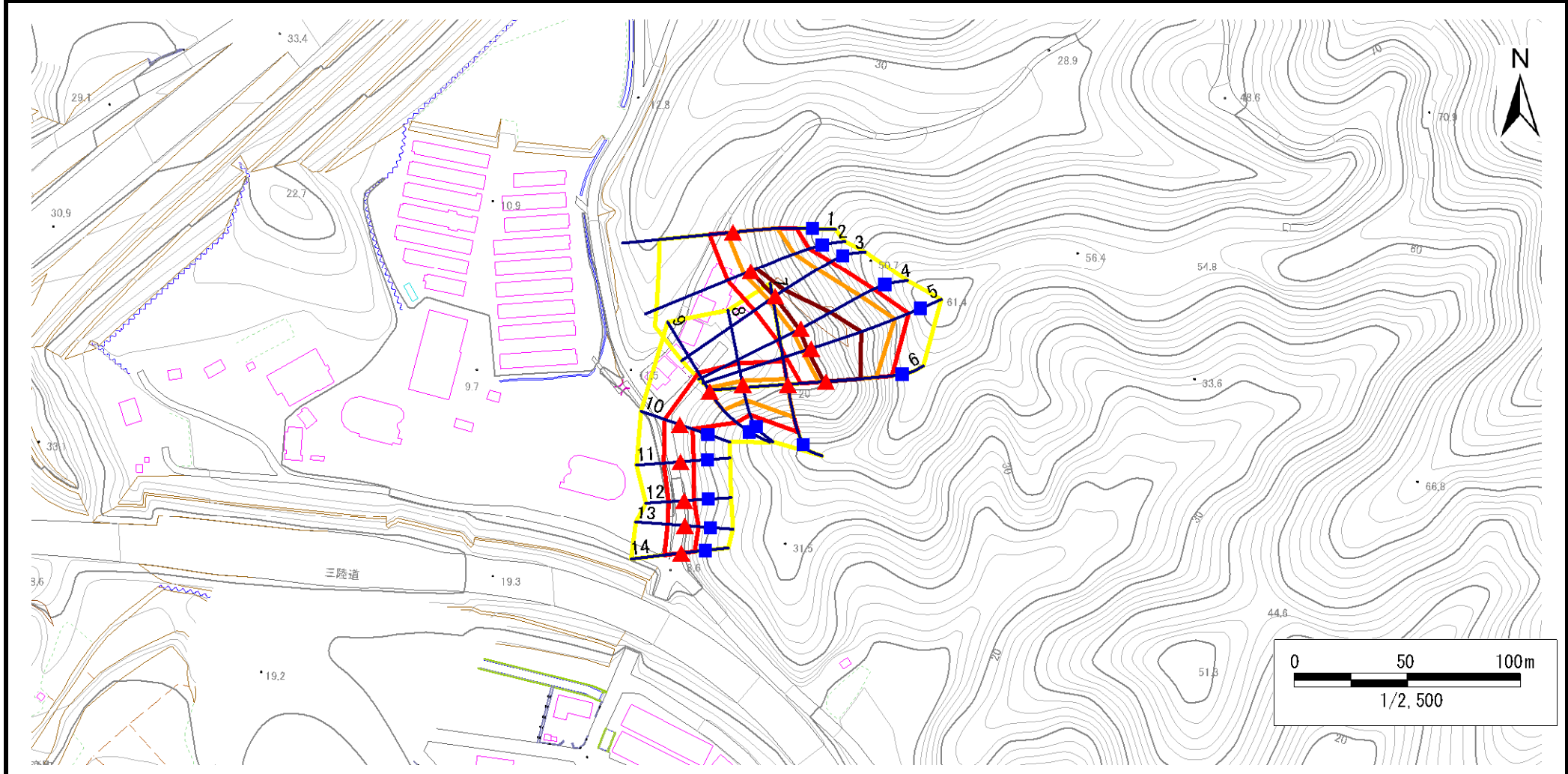
位置図(S=1:25,000)

# 急傾斜地の崩壊区域調書

様式3-1 危害のおそれのある土地、著しい危害のおそれのある土地の設定図

調査年度 令和元年度

急傾斜地の位置 箇所番号 482N0234 箇所名 山田第3地割B 所在地 下閉伊郡山田町山田第3地割



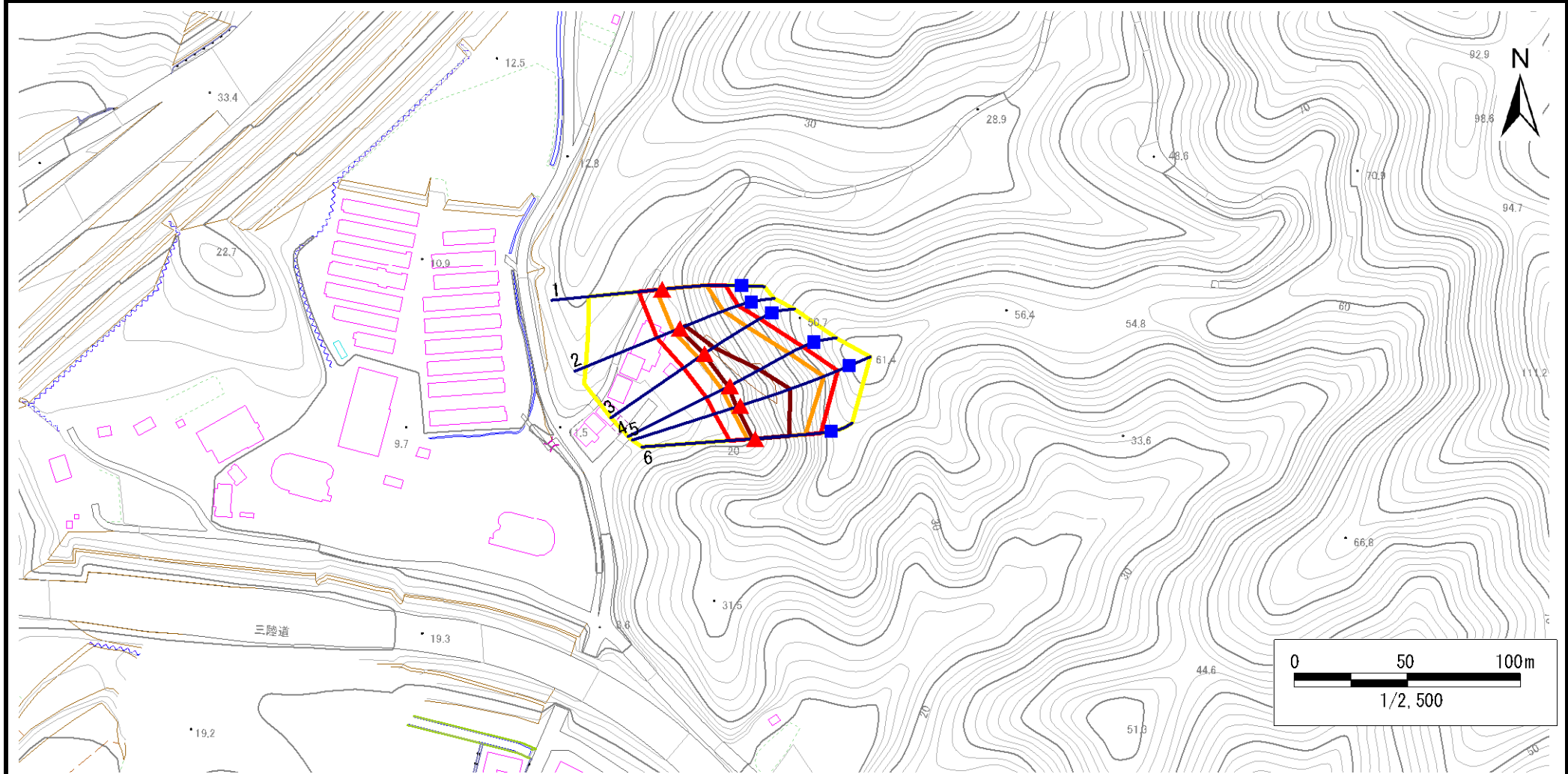
凡例	<span style="color: blue;">■</span> 上端	<span style="color: blue;">—</span> 横断測線	<span style="border: 2px solid yellow; display: inline-block; width: 20px; height: 10px;"></span> 危害のおそれのある土地の区域	<span style="border: 2px solid orange; display: inline-block; width: 20px; height: 10px;"></span> 土石等の移動による力が100kN/m <sup>2</sup> を超える範囲
	<span style="color: red;">▲</span> 下端		<span style="border: 2px solid red; display: inline-block; width: 20px; height: 10px;"></span> 著しい危害のおそれのある土地の区域	<span style="border: 2px solid brown; display: inline-block; width: 20px; height: 10px;"></span> 土石等の堆積高が3mを超える範囲

# 急傾斜地の崩壊区域調書

様式3-1 危害のおそれのある土地、著しい危害のおそれのある土地の設定図(1/2)

調査年度	令和元年度
------	-------

急傾斜地の位置	箇所番号	482N0234	箇所名	山田第3地割B	所在地	下閉伊郡山田町山田第3地割
---------	------	----------	-----	---------	-----	---------------



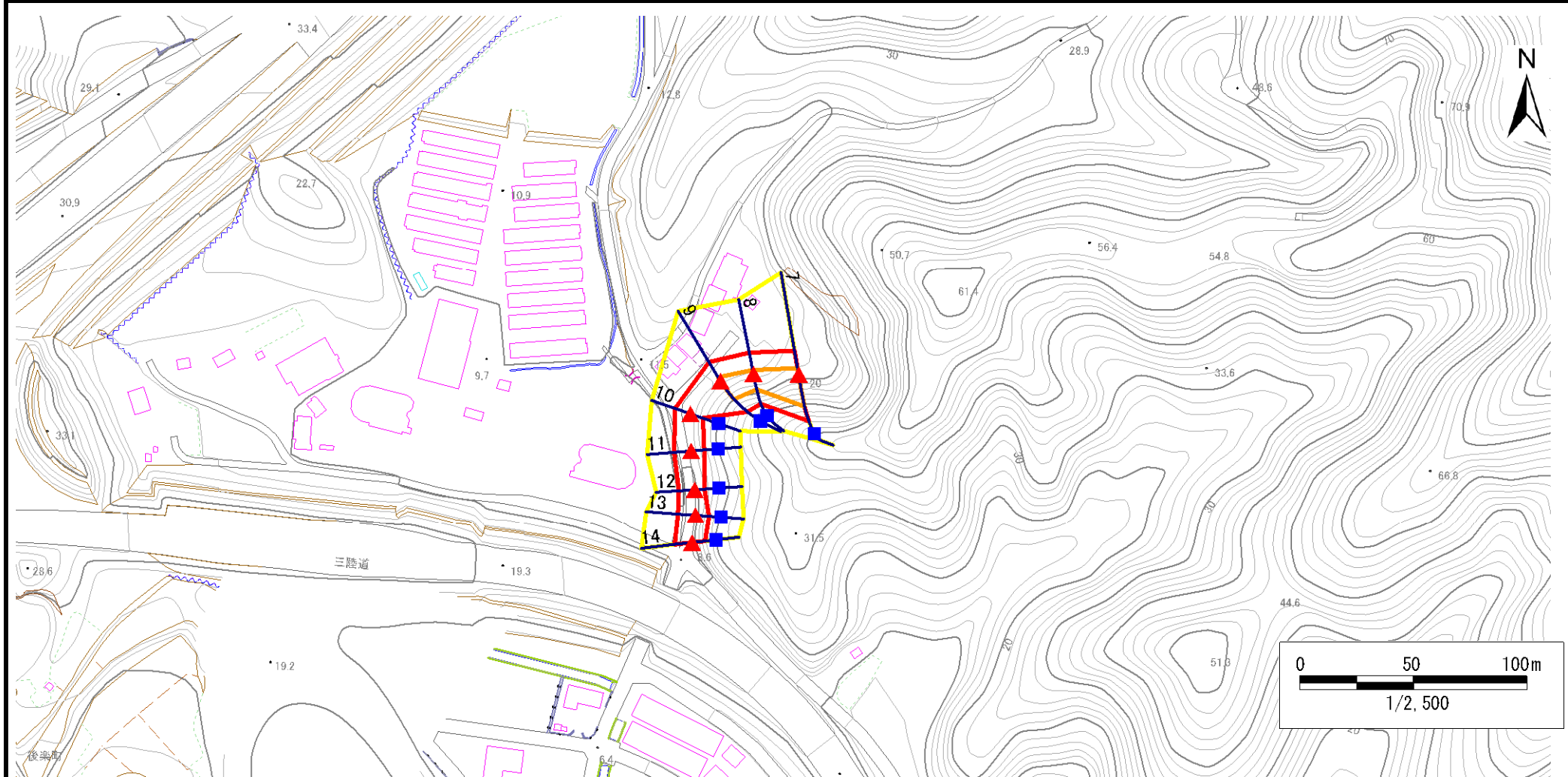
凡例	■ 上端	— 横断測線	▭ 危害のおそれのある土地の区域	▭ 土石等の移動による力が100kN/m <sup>2</sup> を超える範囲
	▲ 下端		▭ 著しい危害のおそれのある土地の区域	▭ 土石等の堆積高が3mを超える範囲

# 急傾斜地の崩壊区域調書

様式3-1 危害のおそれのある土地、著しい危害のおそれのある土地の設定図(2/2)

調査年度 令和元年度

急傾斜地の位置	箇所番号	482N0234	箇所名	山田第3地割B	所在地	下閉伊郡山田町山田第3地割
---------	------	----------	-----	---------	-----	---------------



凡例	■ 上端	— 横断測線	■ 危害のおそれのある土地の区域	■ 土石等の移動による力が100kN/m <sup>2</sup> を超える範囲
	▲ 下端		■ 著しい危害のおそれのある土地の区域	■ 土石等の堆積高が3mを超える範囲

# 急傾斜地の崩壊区域調査

様式3-2 建築物に作用すると想定される衝撃に関する事項(1/1)

調査年度 令和元年度

急傾斜地の位置		箇所番号		482N0234		箇所名		山田第3地割B		所在地		下関伊郡山田町山田第3地割				
横断 線 番号	急傾斜地の下端に隣接する土地								急傾斜地内							
	土石等の移動の高さと力の大きさ				土石等の堆積高さとの大きさ				土石等の移動の高さと力の大きさ				土石等の堆積高さとの大きさ			
	区分	高さ (m)	下端からの距離 (m)	力の大きさ (kN/m <sup>2</sup> )	区分	下端からの水平 距離(m)	高さ (m)	力の大きさ (kN/m <sup>2</sup> )	区分	高さ (m)	上端からの比高 (m)	力の大きさ (kN/m <sup>2</sup> )	区分	上端からの比高 (m)	高さ (m)	力の大きさ (kN/m <sup>2</sup> )
1	100kN/m <sup>2</sup> を超える	1.00	0.00 ~ 2.52	139.53	3mを超える	— ~ —	—	—	100kN/m <sup>2</sup> を超える	1.00	10.77 ~ 24.43	139.53	3mを超える	— ~ —	—	—
	それ以外	1.00	2.52 ~ 10.31	100.00	それ以外	0.00 ~ 10.31	2.58	13.82	それ以外	1.00	5.00 ~ 10.77	100.00	それ以外	5.00 ~ 24.43	2.58	13.82
2	100kN/m <sup>2</sup> を超える	1.00	0.00 ~ 3.12	149.83	3mを超える	0.00 ~ 0.18	3.10	16.59	100kN/m <sup>2</sup> を超える	1.00	10.55 ~ 27.23	149.83	3mを超える	25.00 ~ 27.23	3.10	16.59
	それ以外	1.00	3.12 ~ 10.91	100.00	それ以外	0.18 ~ 10.91	3.00	16.05	それ以外	1.00	5.00 ~ 10.55	100.00	それ以外	5.00 ~ 25.00	3.00	16.05
3	100kN/m <sup>2</sup> を超える	1.00	0.00 ~ 3.29	152.81	3mを超える	0.00 ~ 0.27	3.15	16.85	100kN/m <sup>2</sup> を超える	1.00	10.63 ~ 29.13	152.81	3mを超える	25.00 ~ 29.13	3.15	16.85
	それ以外	1.00	3.29 ~ 11.08	100.00	それ以外	0.27 ~ 11.08	3.00	16.05	それ以外	1.00	5.00 ~ 10.63	100.00	それ以外	5.00 ~ 25.00	3.00	16.05
4	100kN/m <sup>2</sup> を超える	1.00	0.00 ~ 3.75	160.90	3mを超える	0.00 ~ 0.69	3.41	18.24	100kN/m <sup>2</sup> を超える	1.00	11.07 ~ 38.83	160.90	3mを超える	25.00 ~ 38.83	3.41	18.24
	それ以外	1.00	3.75 ~ 11.53	100.00	それ以外	0.69 ~ 11.53	3.00	16.05	それ以外	1.00	5.00 ~ 11.07	100.00	それ以外	5.00 ~ 25.00	3.00	16.05
5	100kN/m <sup>2</sup> を超える	1.00	0.00 ~ 3.92	164.01	3mを超える	0.00 ~ 1.65	3.88	20.79	100kN/m <sup>2</sup> を超える	1.00	10.86 ~ 45.79	164.01	3mを超える	25.00 ~ 45.79	3.88	20.79
	それ以外	1.00	3.92 ~ 11.71	100.00	それ以外	1.65 ~ 11.71	3.00	16.05	それ以外	1.00	5.00 ~ 10.86	100.00	それ以外	5.00 ~ 25.00	3.00	16.05
6	100kN/m <sup>2</sup> を超える	1.00	0.00 ~ 3.36	153.94	3mを超える	0.00 ~ 0.95	3.62	19.37	100kN/m <sup>2</sup> を超える	1.00	12.32 ~ 36.19	153.94	3mを超える	20.00 ~ 36.19	3.62	19.37
	それ以外	1.00	3.36 ~ 11.14	100.00	それ以外	0.95 ~ 11.14	3.00	16.05	それ以外	1.00	5.00 ~ 12.32	100.00	それ以外	5.00 ~ 20.00	3.00	16.05
7	100kN/m <sup>2</sup> を超える	1.00	0.00 ~ 2.71	142.76	3mを超える	— ~ —	—	—	100kN/m <sup>2</sup> を超える	1.00	10.63 ~ 22.63	142.76	3mを超える	— ~ —	—	—
	それ以外	1.00	2.71 ~ 10.50	100.00	それ以外	0.00 ~ 10.50	2.80	14.98	それ以外	1.00	5.00 ~ 10.63	100.00	それ以外	5.00 ~ 22.63	2.80	14.98
8	100kN/m <sup>2</sup> を超える	1.00	0.00 ~ 1.73	126.58	3mを超える	— ~ —	—	—	100kN/m <sup>2</sup> を超える	1.00	10.71 ~ 16.64	126.58	3mを超える	— ~ —	—	—
	それ以外	1.00	1.73 ~ 9.52	100.00	それ以外	0.00 ~ 9.52	2.48	13.28	それ以外	1.00	5.00 ~ 10.71	100.00	それ以外	5.00 ~ 16.64	2.48	13.28
9	100kN/m <sup>2</sup> を超える	1.00	0.00 ~ 1.82	127.94	3mを超える	— ~ —	—	—	100kN/m <sup>2</sup> を超える	1.00	10.67 ~ 17.86	127.94	3mを超える	— ~ —	—	—
	それ以外	1.00	1.82 ~ 9.60	100.00	それ以外	0.00 ~ 9.60	2.29	12.26	それ以外	1.00	5.00 ~ 10.67	100.00	それ以外	5.00 ~ 17.86	2.29	12.26
10	100kN/m <sup>2</sup> を超える	—	— ~ —	—	3mを超える	— ~ —	—	—	100kN/m <sup>2</sup> を超える	—	— ~ —	—	3mを超える	— ~ —	—	—
	それ以外	1.00	0.00 ~ 7.05	89.45	それ以外	0.00 ~ 0.00	1.68	8.97	それ以外	1.00	5.00 ~ 8.99	89.45	それ以外	5.00 ~ 8.99	1.68	8.97
11	100kN/m <sup>2</sup> を超える	—	— ~ —	—	3mを超える	— ~ —	—	—	100kN/m <sup>2</sup> を超える	—	— ~ —	—	3mを超える	— ~ —	—	—
	それ以外	1.00	0.00 ~ 7.43	94.85	それ以外	0.00 ~ 7.43	1.81	9.68	それ以外	1.00	5.00 ~ 9.70	94.85	それ以外	5.00 ~ 9.70	1.81	9.68
12	100kN/m <sup>2</sup> を超える	—	— ~ —	—	3mを超える	— ~ —	—	—	100kN/m <sup>2</sup> を超える	—	— ~ —	—	3mを超える	— ~ —	—	—
	それ以外	1.00	0.00 ~ 6.86	86.76	それ以外	0.00 ~ 6.86	1.77	9.48	それ以外	1.00	5.00 ~ 8.41	86.76	それ以外	5.00 ~ 8.41	1.77	9.48
13	100kN/m <sup>2</sup> を超える	—	— ~ —	—	3mを超える	— ~ —	—	—	100kN/m <sup>2</sup> を超える	—	— ~ —	—	3mを超える	— ~ —	—	—
	それ以外	1.00	0.00 ~ 7.62	97.59	それ以外	0.00 ~ 7.62	2.39	12.78	それ以外	1.00	5.00 ~ 10.83	97.59	それ以外	5.00 ~ 10.83	2.39	12.78
14	100kN/m <sup>2</sup> を超える	—	— ~ —	—	3mを超える	— ~ —	—	—	100kN/m <sup>2</sup> を超える	—	— ~ —	—	3mを超える	— ~ —	—	—
	それ以外	1.00	0.00 ~ 7.50	95.89	それ以外	0.00 ~ 7.50	2.47	13.19	それ以外	1.00	5.00 ~ 11.12	95.89	それ以外	5.00 ~ 11.12	2.47	13.19
	100kN/m <sup>2</sup> を超える		~		3mを超える	~			100kN/m <sup>2</sup> を超える		~		3mを超える	~		
	それ以外		~		それ以外	~			それ以外		~		それ以外	~		