

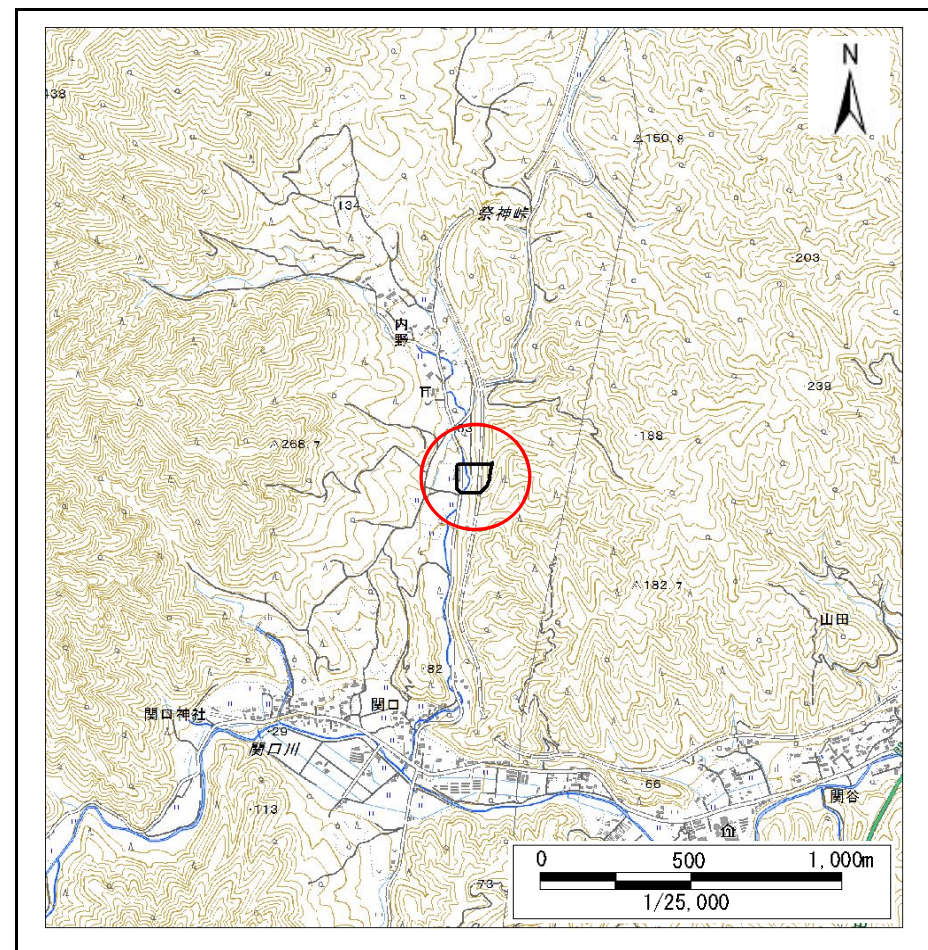
土砂災害防止に関する基礎調査(急傾斜地の崩壊)

表紙 概況、位置図

自然現象の種類	急傾斜地の崩壊
箇所番号	482N0208
箇所名	山田第17地割A
所在地	下閉伊郡山田町山田第17地割
調査機関	岩手県沿岸広域振興局土木部宮古土木センター



概況図(S=1:200,000)



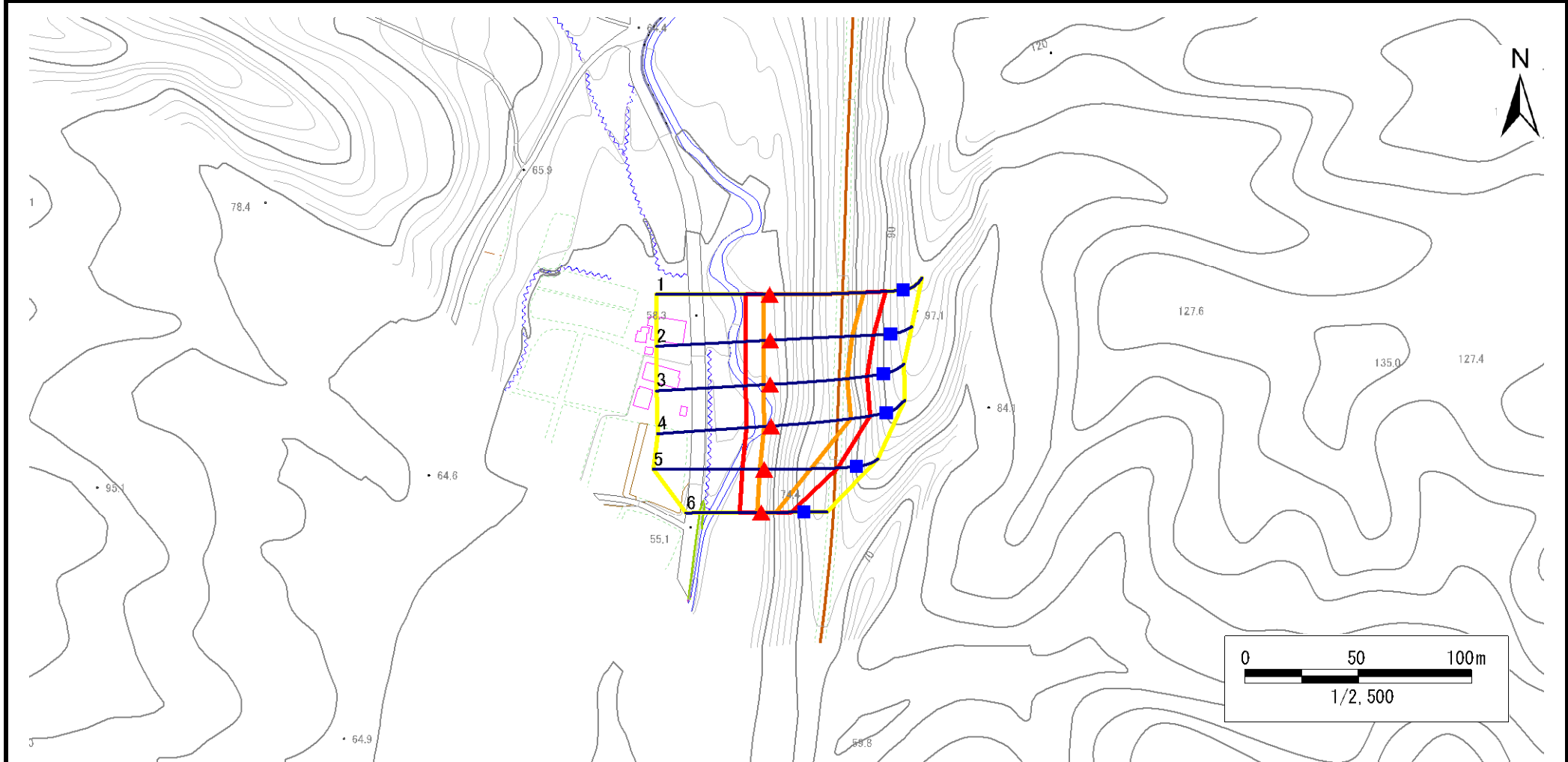
位置図(S=1:25,000)

急傾斜地の崩壊区域調書

様式3-1 危害のおそれのある土地、著しい危害のおそれのある土地の設定図

調査年度	令和元年度
------	-------

急傾斜地の位置	箇所番号	482N0208	箇所名	山田第17地割A	所在地	下閉伊郡山田町山田第17地割
---------	------	----------	-----	----------	-----	----------------



凡例	■ 上端	— 横断測線	 危害のおそれのある土地の区域	 土石等の移動による力が100kN/m ² を超える範囲
	▲ 下端		 著しい危害のおそれのある土地の区域	 土石等の堆積高が3mを超える範囲

急傾斜地の崩壊区域調査

様式3-2 建築物に作用すると想定される衝撃に関する事項(1/1)

調査年度 令和元年度

急傾斜地の位置		箇所番号	482N0208		箇所名	山田第17地割A		所在地	下関伊郡山田町山田第17地割							
横断線 番号	急傾斜地の下端に隣接する土地								急傾斜地内							
	土石等の移動の高さと力の大きさ				土石等の堆積高さとの大きさ				土石等の移動の高さと力の大きさ				土石等の堆積高さとの大きさ			
	区分	高さ (m)	下端からの距離 (m)	力の大きさ (kN/m ²)	区分	下端からの水平 距離(m)	高さ (m)	力の大きさ (kN/m ²)	区分	高さ (m)	上端からの比高 (m)	力の大きさ (kN/m ²)	区分	上端からの比高 (m)	高さ (m)	力の大きさ (kN/m ²)
1	100kN/m ² を超える	1.00	0.00 ~ 2.73	142.98	3mを超える	— ~ —	—	—	100kN/m ² を超える	1.00	11.25 ~ 37.96	142.98	3mを超える	— ~ —	—	—
	それ以外	1.00	2.73 ~ 10.51	100.00	それ以外	0.00 ~ 10.51	2.92	15.62	それ以外	1.00	5.00 ~ 11.25	100.00	それ以外	5.00 ~ 37.96	2.92	15.62
2	100kN/m ² を超える	1.00	0.00 ~ 2.76	143.53	3mを超える	— ~ —	—	—	100kN/m ² を超える	1.00	11.11 ~ 34.82	143.53	3mを超える	— ~ —	—	—
	それ以外	1.00	2.76 ~ 10.54	100.00	それ以外	0.00 ~ 10.54	2.94	15.73	それ以外	1.00	5.00 ~ 11.11	100.00	それ以外	5.00 ~ 34.82	2.94	15.73
3	100kN/m ² を超える	1.00	0.00 ~ 2.88	145.61	3mを超える	— ~ —	—	—	100kN/m ² を超える	1.00	10.92 ~ 33.83	145.61	3mを超える	— ~ —	—	—
	それ以外	1.00	2.88 ~ 10.66	100.00	それ以外	0.00 ~ 10.66	2.97	15.92	それ以外	1.00	5.00 ~ 10.92	100.00	それ以外	5.00 ~ 33.83	2.97	15.92
4	100kN/m ² を超える	1.00	0.00 ~ 2.97	147.25	3mを超える	— ~ —	—	—	100kN/m ² を超える	1.00	10.85 ~ 34.91	147.25	3mを超える	— ~ —	—	—
	それ以外	1.00	2.97 ~ 10.76	100.00	それ以外	0.00 ~ 10.76	2.99	16.01	それ以外	1.00	5.00 ~ 10.85	100.00	それ以外	5.00 ~ 34.91	2.99	16.01
5	100kN/m ² を超える	1.00	0.00 ~ 1.75	126.84	3mを超える	— ~ —	—	—	100kN/m ² を超える	1.00	12.14 ~ 24.36	126.84	3mを超える	— ~ —	—	—
	それ以外	1.00	1.75 ~ 9.53	100.00	それ以外	0.00 ~ 9.53	2.42	12.97	それ以外	1.00	5.00 ~ 12.14	100.00	それ以外	5.00 ~ 24.36	2.42	12.97
6	100kN/m ² を超える	1.00	0.00 ~ 1.70	126.05	3mを超える	— ~ —	—	—	100kN/m ² を超える	1.00	10.78 ~ 16.57	126.05	3mを超える	— ~ —	—	—
	それ以外	1.00	1.70 ~ 9.49	100.00	それ以外	0.00 ~ 9.49	2.50	13.38	それ以外	1.00	5.00 ~ 10.78	100.00	それ以外	5.00 ~ 16.57	2.50	13.38
	100kN/m ² を超える		~		3mを超える	~			100kN/m ² を超える		~		3mを超える	~		
	それ以外		~		それ以外	~			それ以外		~		それ以外	~		
	100kN/m ² を超える		~		3mを超える	~			100kN/m ² を超える		~		3mを超える	~		
	それ以外		~		それ以外	~			それ以外		~		それ以外	~		
	100kN/m ² を超える		~		3mを超える	~			100kN/m ² を超える		~		3mを超える	~		
	それ以外		~		それ以外	~			それ以外		~		それ以外	~		
	100kN/m ² を超える		~		3mを超える	~			100kN/m ² を超える		~		3mを超える	~		
	それ以外		~		それ以外	~			それ以外		~		それ以外	~		
	100kN/m ² を超える		~		3mを超える	~			100kN/m ² を超える		~		3mを超える	~		
	それ以外		~		それ以外	~			それ以外		~		それ以外	~		
	100kN/m ² を超える		~		3mを超える	~			100kN/m ² を超える		~		3mを超える	~		
	それ以外		~		それ以外	~			それ以外		~		それ以外	~		