

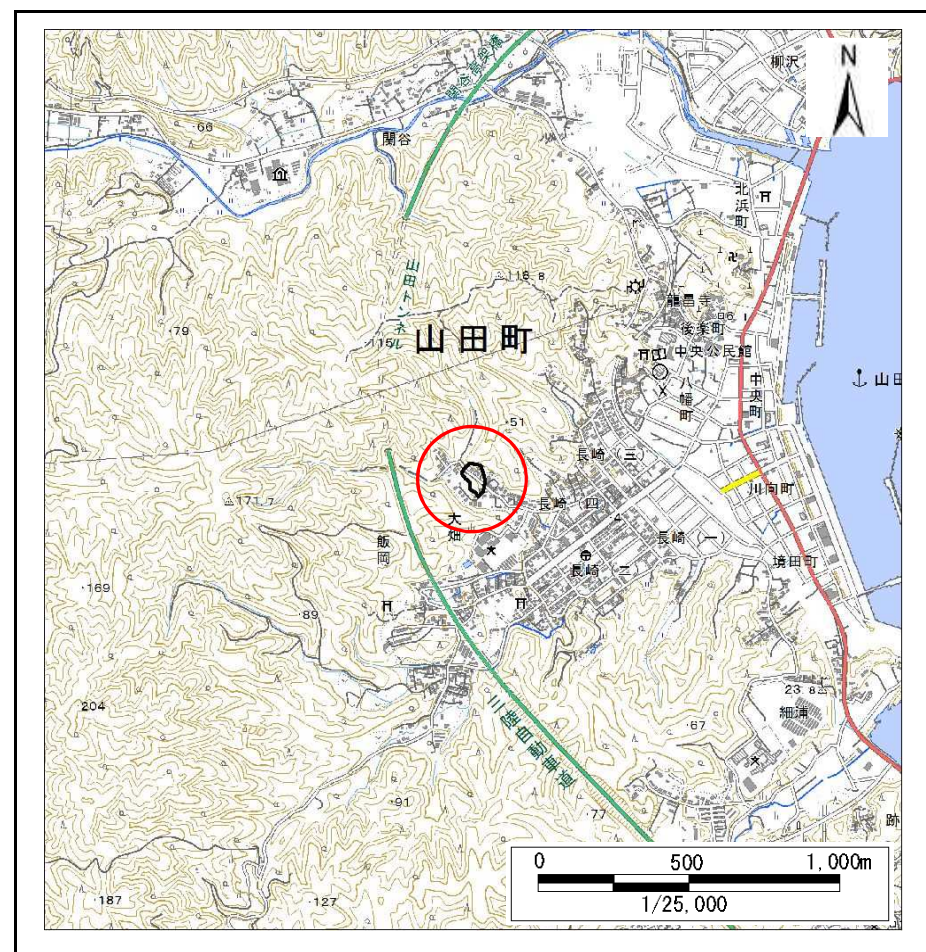
土砂災害防止に関する基礎調査(急傾斜地の崩壊)

表紙 概況、位置図

自然現象の種類	急傾斜地の崩壊
箇所番号	482N0178
箇所名	飯岡第7地割E
所在地	下閉伊郡山田町飯岡第7地割
調査機関	岩手県沿岸広域振興局土木部宮古土木センター



概況図(S=1:200,000)



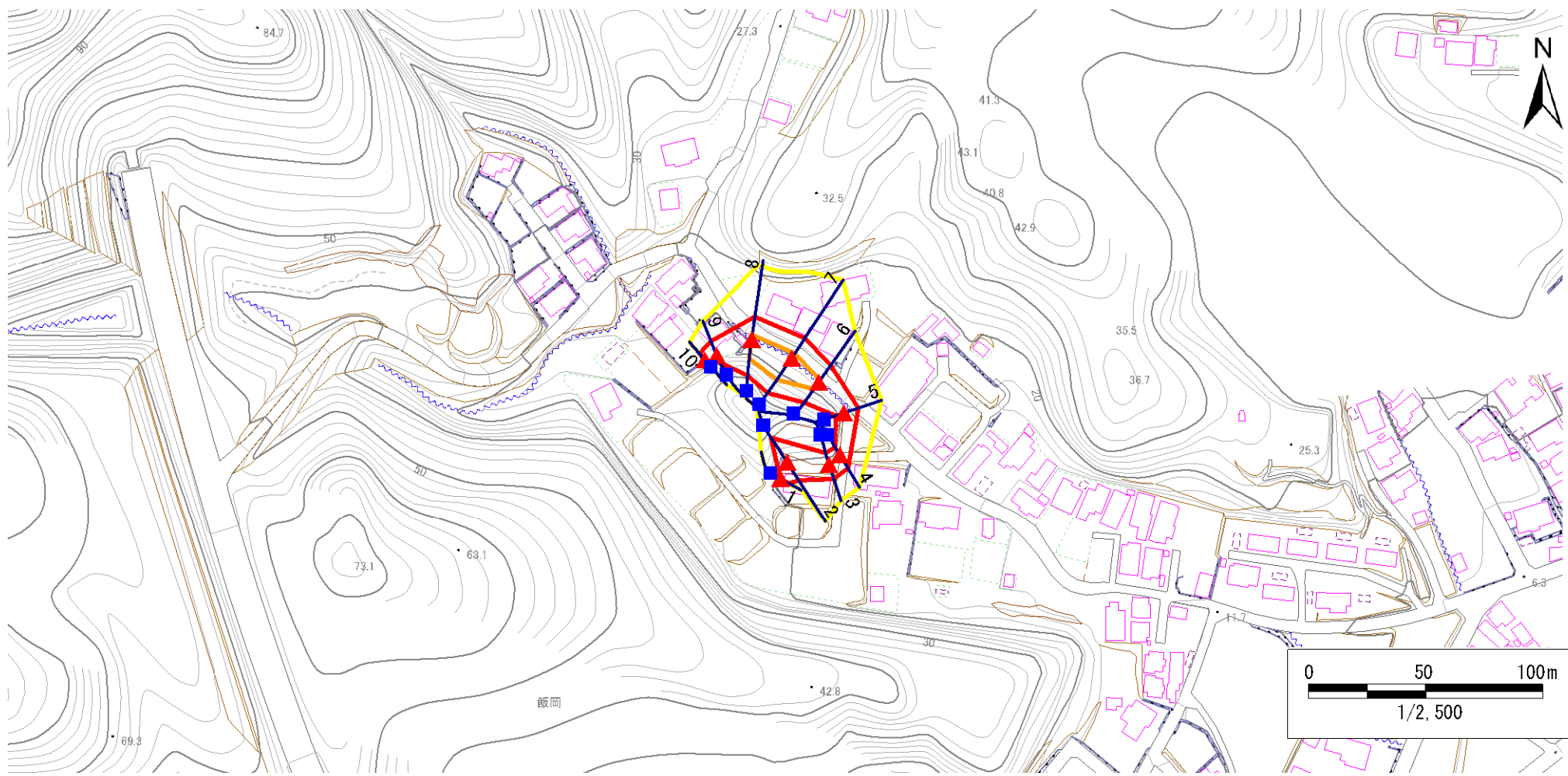
位置図(S=1:25,000)

急傾斜地の崩壊区域調書

様式3-1 危害のおそれのある土地、著しい危害のおそれのある土地の設定図

調査年度 令和元年度

急傾斜地の位置	箇所番号	482N0178	箇所名	飯岡第7地割E	所在地	下閉伊郡山田町飯岡第7地割
---------	------	----------	-----	---------	-----	---------------



凡例

- 上端
▲ 下端
- 横断測線
- 危害のおそれのある土地の区域
 著しい危害のおそれのある土地の区域
- 土石等の移動による力が100kN/m²を超える範囲
 土石等の堆積高が3mを超える範囲

急傾斜地の崩壊区域調査

様式3-2 建築物に作用すると想定される衝撃に関する事項(1/1)

調査年度 令和元年度

急傾斜地の位置		箇所番号		482N0178		箇所名		飯岡第7地割E		所在地		下閉伊郡山田町飯岡第7地割				
横断 測線 番号	急傾斜地の下端に隣接する土地								急傾斜地内							
	土石等の移動の高さと力の大きさ				土石等の堆積高さとの大きさ				土石等の移動の高さと力の大きさ				土石等の堆積高さとの大きさ			
	区分	高さ (m)	下端からの距離 (m)	力の大きさ (kN/m ²)	区分	下端からの水平 距離(m)	高さ (m)	力の大きさ (kN/m ²)	区分	高さ (m)	上端からの比高 (m)	力の大きさ (kN/m ²)	区分	上端からの比高 (m)	高さ (m)	力の大きさ (kN/m ²)
1	100kN/m ² を超える	—	— ~ —	—	3mを超える	— ~ —	—	—	100kN/m ² を超える	—	— ~ —	—	3mを超える	— ~ —	—	—
	それ以外	1.00	0.00 ~ 4.24	52.94	それ以外	0.00 ~ 4.24	2.01	10.75	それ以外	1.00	5.00 ~ 5.00	52.94	それ以外	5.00 ~ 5.00	2.01	10.75
2	100kN/m ² を超える	1.00	0.00 ~ 1.39	121.18	3mを超える	— ~ —	—	—	100kN/m ² を超える	1.00	10.56 ~ 15.04	121.18	3mを超える	— ~ —	—	—
	それ以外	1.00	1.39 ~ 9.18	100.00	それ以外	0.00 ~ 9.18	2.42	12.95	それ以外	1.00	5.00 ~ 10.56	100.00	それ以外	5.00 ~ 15.04	2.42	12.95
3	100kN/m ² を超える	—	— ~ —	—	3mを超える	— ~ —	—	—	100kN/m ² を超える	—	— ~ —	—	3mを超える	— ~ —	—	—
	それ以外	1.00	0.00 ~ 6.41	80.64	それ以外	0.00 ~ 0.00	1.60	8.58	それ以外	1.00	5.00 ~ 8.07	80.64	それ以外	5.00 ~ 8.07	1.60	8.58
4	100kN/m ² を超える	—	— ~ —	—	3mを超える	— ~ —	—	—	100kN/m ² を超える	—	— ~ —	—	3mを超える	— ~ —	—	—
	それ以外	1.00	0.00 ~ 6.65	83.88	それ以外	0.00 ~ 6.65	1.80	9.65	それ以外	1.00	5.00 ~ 8.04	83.88	それ以外	5.00 ~ 8.04	1.80	9.65
5	100kN/m ² を超える	—	— ~ —	—	3mを超える	— ~ —	—	—	100kN/m ² を超える	—	— ~ —	—	3mを超える	— ~ —	—	—
	それ以外	1.00	0.00 ~ 6.56	82.68	それ以外	0.00 ~ 6.56	1.95	10.42	それ以外	1.00	5.00 ~ 8.50	82.68	それ以外	5.00 ~ 8.50	1.95	10.42
6	100kN/m ² を超える	1.00	0.00 ~ 0.91	113.69	3mを超える	— ~ —	—	—	100kN/m ² を超える	1.00	10.53 ~ 13.25	113.69	3mを超える	— ~ —	—	—
	それ以外	1.00	0.91 ~ 8.70	100.00	それ以外	0.00 ~ 8.70	2.19	11.72	それ以外	1.00	5.00 ~ 10.53	100.00	それ以外	5.00 ~ 13.25	2.19	11.72
7	100kN/m ² を超える	1.00	0.00 ~ 2.33	136.29	3mを超える	— ~ —	—	—	100kN/m ² を超える	1.00	10.61 ~ 19.81	136.29	3mを超える	— ~ —	—	—
	それ以外	1.00	2.33 ~ 10.11	100.00	それ以外	0.00 ~ 10.11	2.45	13.09	それ以外	1.00	5.00 ~ 10.61	100.00	それ以外	5.00 ~ 19.81	2.45	13.09
8	100kN/m ² を超える	1.00	0.00 ~ 1.79	127.49	3mを超える	— ~ —	—	—	100kN/m ² を超える	1.00	10.53 ~ 16.95	127.49	3mを超える	— ~ —	—	—
	それ以外	1.00	1.79 ~ 9.57	100.00	それ以外	0.00 ~ 9.57	2.37	12.68	それ以外	1.00	5.00 ~ 10.53	100.00	それ以外	5.00 ~ 16.95	2.37	12.68
9	100kN/m ² を超える	—	— ~ —	—	3mを超える	— ~ —	—	—	100kN/m ² を超える	—	— ~ —	—	3mを超える	— ~ —	—	—
	それ以外	1.00	0.00 ~ 6.46	81.35	それ以外	0.00 ~ 6.46	1.84	9.86	それ以外	1.00	5.00 ~ 7.80	81.35	それ以外	5.00 ~ 7.80	1.84	9.86
10	100kN/m ² を超える	—	— ~ —	—	3mを超える	— ~ —	—	—	100kN/m ² を超える	—	— ~ —	—	3mを超える	— ~ —	—	—
	それ以外	1.00	0.00 ~ 3.56	45.04	それ以外	0.00 ~ 3.56	2.19	11.71	それ以外	1.00	5.00 ~ 5.00	45.04	それ以外	5.00 ~ 5.00	2.19	11.71
	100kN/m ² を超える		~		3mを超える	~			100kN/m ² を超える		~		3mを超える	~		
	それ以外		~		それ以外	~			それ以外		~		それ以外	~		
	100kN/m ² を超える		~		3mを超える	~			100kN/m ² を超える		~		3mを超える	~		
	それ以外		~		それ以外	~			それ以外		~		それ以外	~		
	100kN/m ² を超える		~		3mを超える	~			100kN/m ² を超える		~		3mを超える	~		
	それ以外		~		それ以外	~			それ以外		~		それ以外	~		
	100kN/m ² を超える		~		3mを超える	~			100kN/m ² を超える		~		3mを超える	~		
	それ以外		~		それ以外	~			それ以外		~		それ以外	~		