

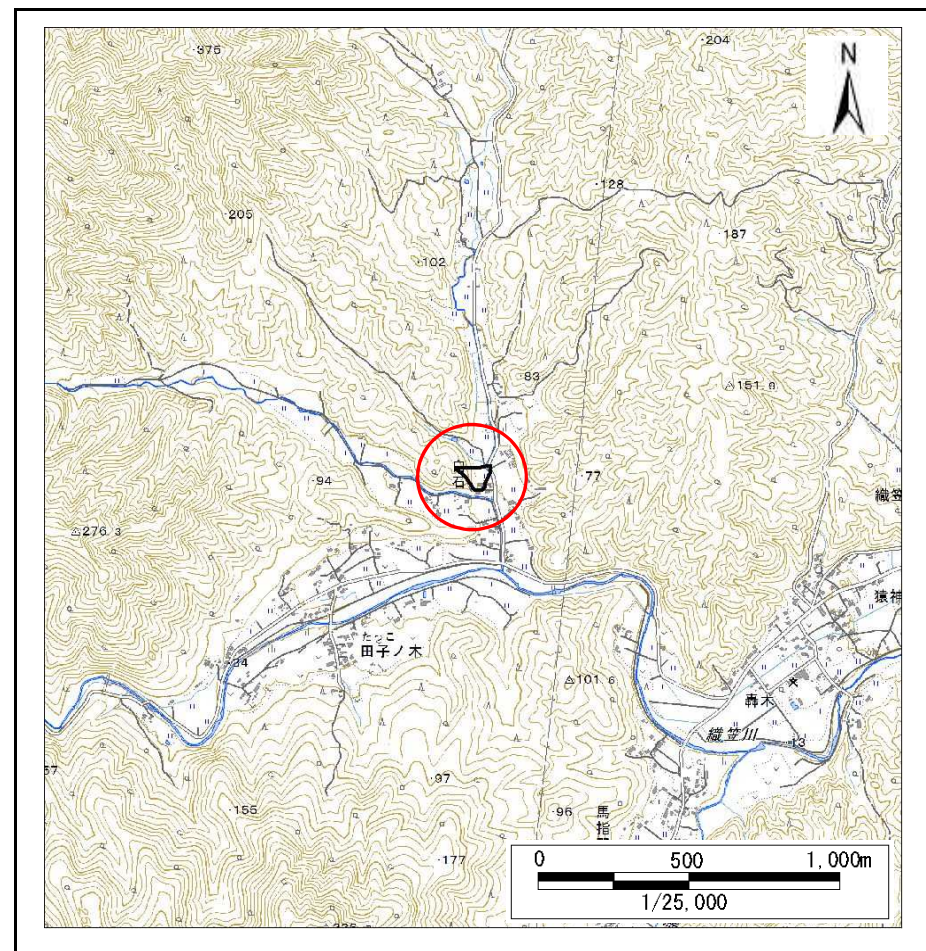
土砂災害防止に関する基礎調査(急傾斜地の崩壊)

表紙 概況、位置図

自然現象の種類	急傾斜地の崩壊
箇所番号	482N0113
箇所名	織笠第24地割A
所在地	下閉伊郡山田町織笠第24地割
調査機関	岩手県沿岸広域振興局土木部宮古土木センター



概況図(S=1:200,000)



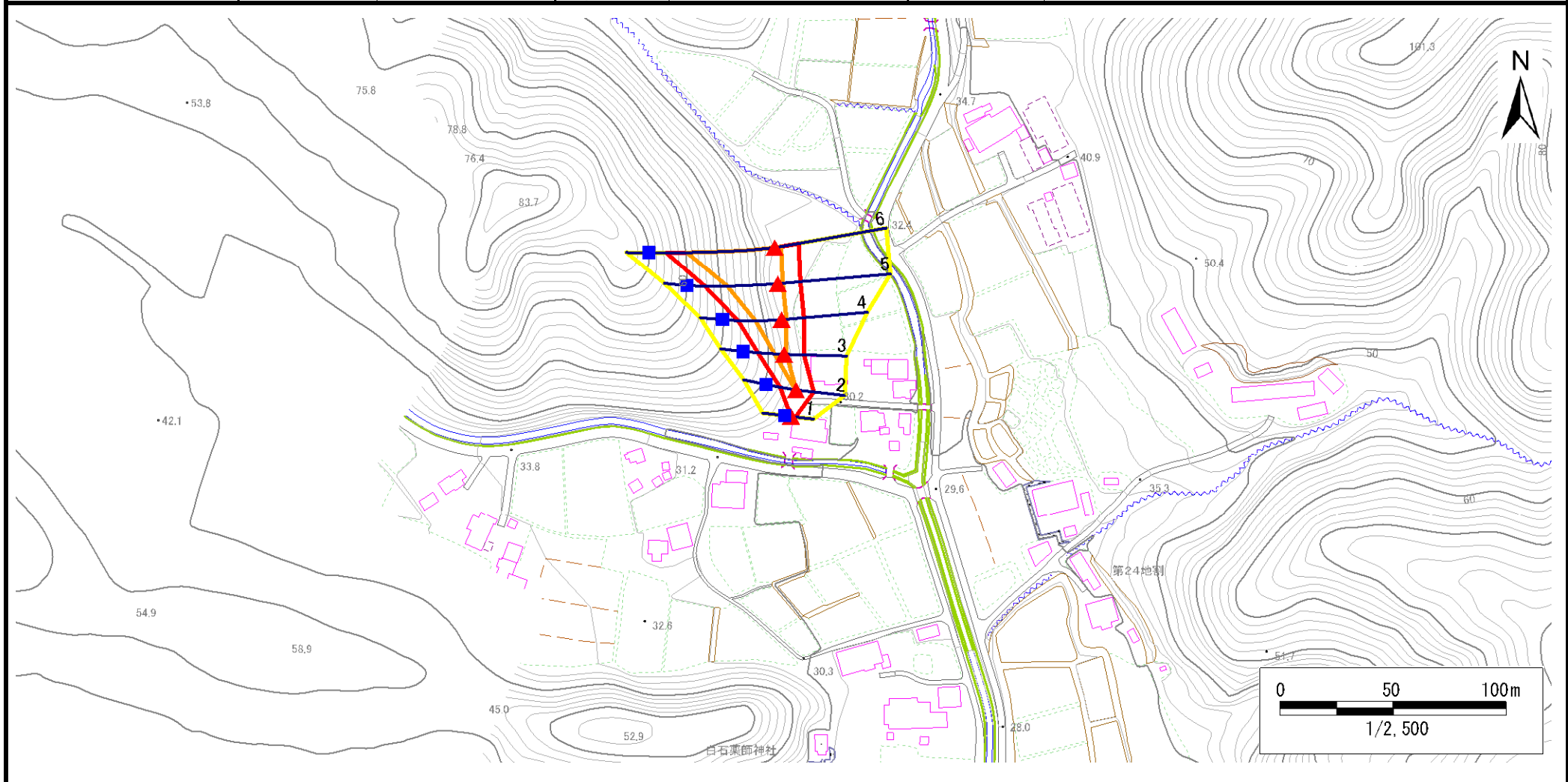
位置図(S=1:25,000)

急傾斜地の崩壊区域調査

様式3-1 危害のおそれのある土地、著しい危害のおそれのある土地の設定図

調査年度 令和元年度

急傾斜地の位置 箇所番号 482N0113 箇所名 織笠第24地割 所在地 下閉伊郡山田町織笠第24地割



凡例	■ 上端	— 横断測線	■ 危害のおそれのある土地の区域	■ 土石等の移動による力が100kN/m ² を超える範囲
	▲ 下端		■ 著しい危害のおそれのある土地の区域	■ 土石等の堆積高が3mを超える範囲

急傾斜地の崩壊区域調査

様式3-2 建築物に作用すると想定される衝撃に関する事項(1/1)

調査年度	令和元年度
------	-------

急傾斜地の位置		箇所番号 482N0113			箇所名 織笠第24地割A		所在地 下閉伊郡山田町織笠第24地割									
横断 測線 番号	急傾斜地の下端に隣接する土地								急傾斜地内							
	土石等の移動の高さと力の大きさ				土石等の堆積高さとの大きさ				土石等の移動の高さと力の大きさ				土石等の堆積高さとの大きさ			
	区分	高さ (m)	下端からの距離 (m)	力の大きさ (kN/m ²)	区分	下端からの水平 距離(m)	高さ (m)	力の大きさ (kN/m ²)	区分	高さ (m)	上端からの比高 (m)	力の大きさ (kN/m ²)	区分	上端からの比高 (m)	高さ (m)	力の大きさ (kN/m ²)
1	100kN/m ² を超える	—	— ~ —	—	3mを超える	— ~ —	—	—	100kN/m ² を超える	—	— ~ —	—	3mを超える	— ~ —	—	—
	それ以外	1.00	0.00 ~ 2.02	27.96	それ以外	0.00 ~ 2.02	2.58	13.81	それ以外	1.00	5.00 ~ 5.00	27.96	それ以外	5.00 ~ 5.00	2.58	13.81
2	100kN/m ² を超える	1.00	0.00 ~ 0.09	101.37	3mを超える	— ~ —	—	—	100kN/m ² を超える	1.00	10.56 ~ 10.80	101.37	3mを超える	— ~ —	—	—
	それ以外	1.00	0.09 ~ 7.88	100.00	それ以外	0.00 ~ 7.88	2.23	11.91	それ以外	1.00	5.00 ~ 10.56	100.00	それ以外	5.00 ~ 10.80	2.23	11.91
3	100kN/m ² を超える	1.00	0.00 ~ 1.06	115.98	3mを超える	— ~ —	—	—	100kN/m ² を超える	1.00	10.53 ~ 13.80	115.98	3mを超える	— ~ —	—	—
	それ以外	1.00	1.06 ~ 8.85	100.00	それ以外	0.00 ~ 8.85	2.18	11.66	それ以外	1.00	5.00 ~ 10.53	100.00	それ以外	5.00 ~ 13.80	2.18	11.66
4	100kN/m ² を超える	1.00	0.00 ~ 2.07	131.99	3mを超える	— ~ —	—	—	100kN/m ² を超える	1.00	10.59 ~ 19.00	131.99	3mを超える	— ~ —	—	—
	それ以外	1.00	2.07 ~ 9.85	100.00	それ以外	0.00 ~ 9.85	2.32	12.41	それ以外	1.00	5.00 ~ 10.59	100.00	それ以外	5.00 ~ 19.00	2.32	12.41
5	100kN/m ² を超える	1.00	0.00 ~ 2.22	134.43	3mを超える	— ~ —	—	—	100kN/m ² を超える	1.00	11.33 ~ 25.47	134.43	3mを超える	— ~ —	—	—
	それ以外	1.00	2.22 ~ 10.00	100.00	それ以外	0.00 ~ 10.00	2.81	15.02	それ以外	1.00	5.00 ~ 11.33	100.00	それ以外	5.00 ~ 25.47	2.81	15.02
6	100kN/m ² を超える	1.00	0.00 ~ 2.87	145.43	3mを超える	— ~ —	—	—	100kN/m ² を超える	1.00	11.02 ~ 36.73	145.43	3mを超える	— ~ —	—	—
	それ以外	1.00	2.87 ~ 10.65	100.00	それ以外	0.00 ~ 10.65	2.95	15.81	それ以外	1.00	5.00 ~ 11.02	100.00	それ以外	5.00 ~ 36.73	2.95	15.81
	100kN/m ² を超える		~		3mを超える	~			100kN/m ² を超える		~		3mを超える	~		
	それ以外		~		それ以外	~			それ以外		~		それ以外	~		
	100kN/m ² を超える		~		3mを超える	~			100kN/m ² を超える		~		3mを超える	~		
	それ以外		~		それ以外	~			それ以外		~		それ以外	~		
	100kN/m ² を超える		~		3mを超える	~			100kN/m ² を超える		~		3mを超える	~		
	それ以外		~		それ以外	~			それ以外		~		それ以外	~		
	100kN/m ² を超える		~		3mを超える	~			100kN/m ² を超える		~		3mを超える	~		
	それ以外		~		それ以外	~			それ以外		~		それ以外	~		
	100kN/m ² を超える		~		3mを超える	~			100kN/m ² を超える		~		3mを超える	~		
	それ以外		~		それ以外	~			それ以外		~		それ以外	~		
	100kN/m ² を超える		~		3mを超える	~			100kN/m ² を超える		~		3mを超える	~		
	それ以外		~		それ以外	~			それ以外		~		それ以外	~		