

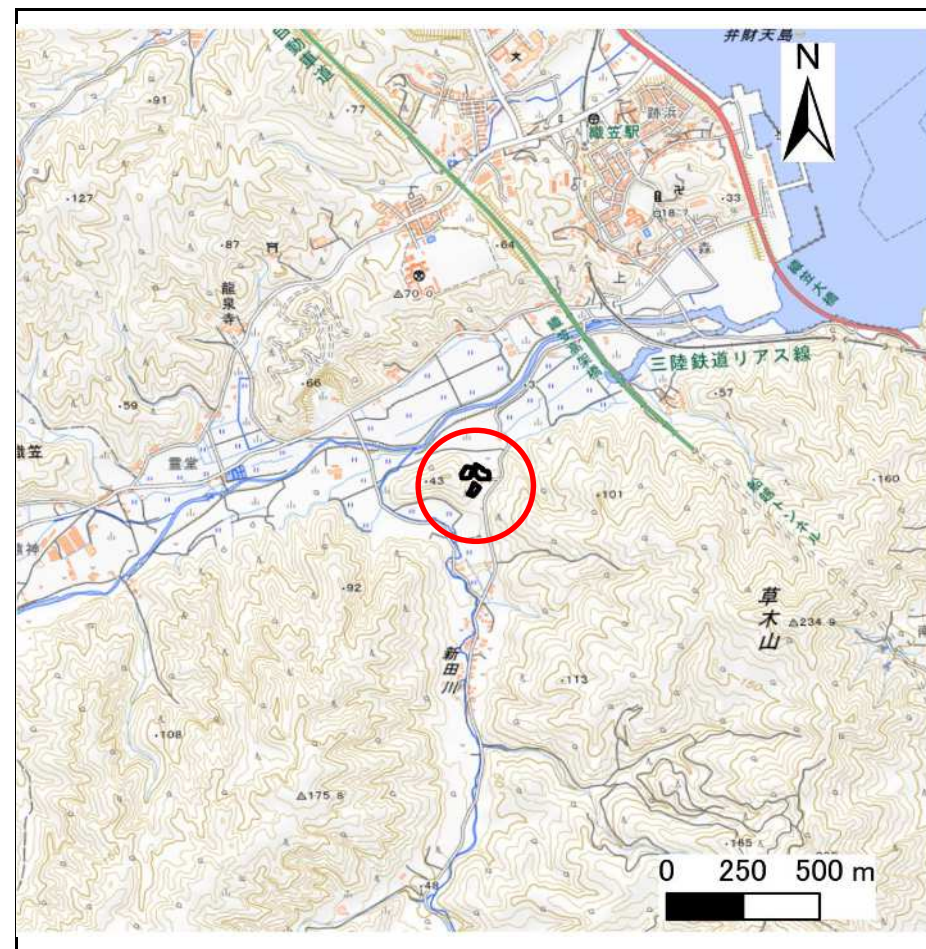
土砂災害防止に関する基礎調査(急傾斜地の崩壊)

表紙 概況、位置図

自然現象の種類	急傾斜地の崩壊
箇所番号	482N0088-1
箇所名	織笠第3地割
所在地	下閉伊郡山田町織笠第3地割
調査機関	沿岸広域振興局土木部宮古土木センター



概況図(S=1:200,000)



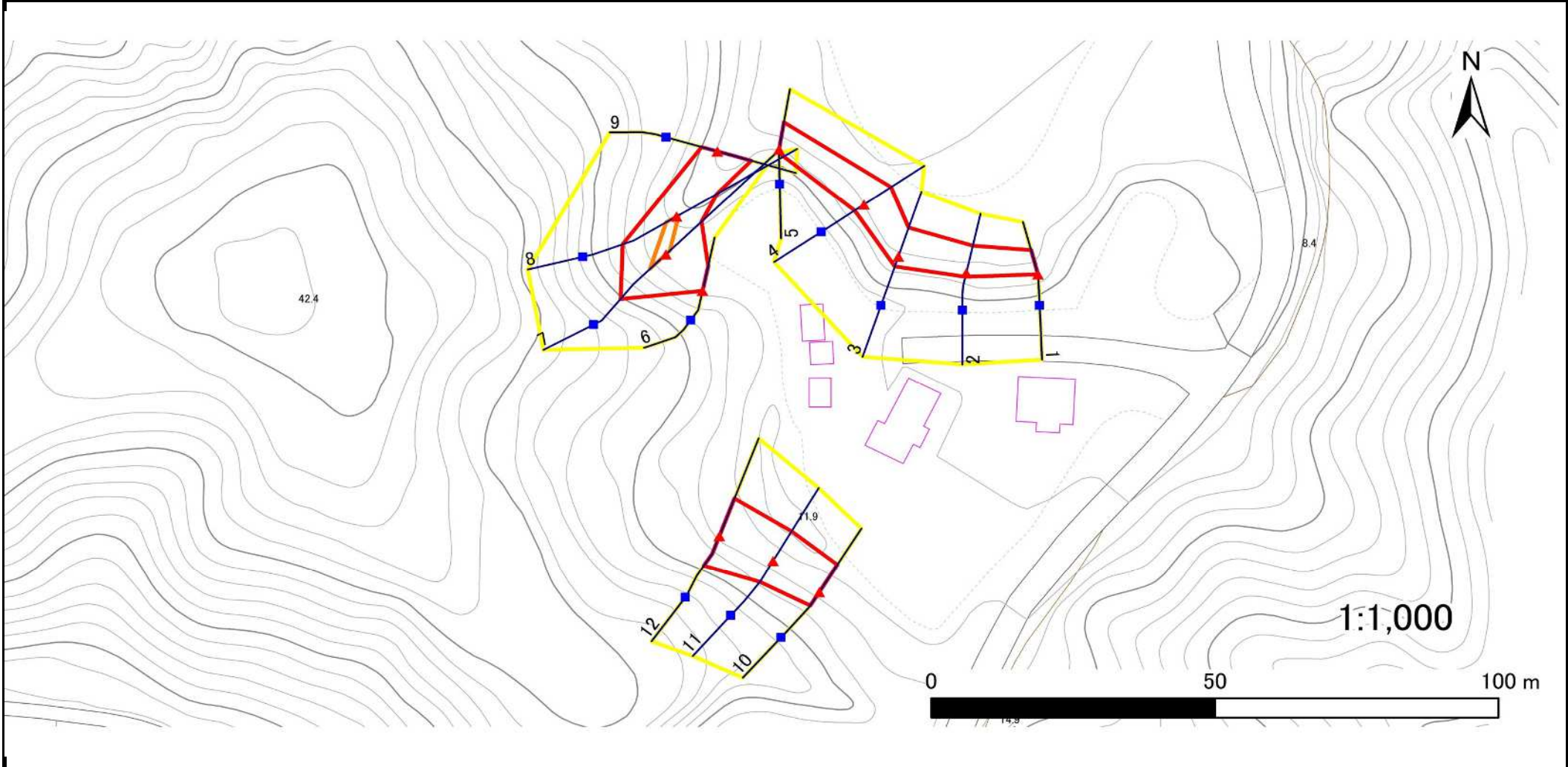
位置図(S=1:25,000)

急傾斜地の崩壊区域調査

様式3-1 危害のおそれのある土地、著しい危害のおそれのある土地の設定図(1/4)

調査年度 令和4年度

急傾斜地の位置 箇所番号 482N0088-1 箇所名 織笠第3地割 所在地 下閉伊郡山田町織笠第3地割



- | | | | | |
|----|------|--------|---------------------|--|
| 凡例 | ■ 上端 | — 横断測線 | ▭ 危害のおそれのある土地の区域 | ▭ 土石等の移動による力が100kN/m ² を超える範囲 |
| | ▲ 下端 | | ▭ 著しい危害のおそれのある土地の区域 | ▭ 土石等の堆積高が3mを超える範囲 |

急傾斜地の崩壊区域調査

様式3-1 危害のおそれのある土地、著しい危害のおそれのある土地の設定図(2/4)

調査年度

令和4年度

急傾斜地の位置

箇所番号

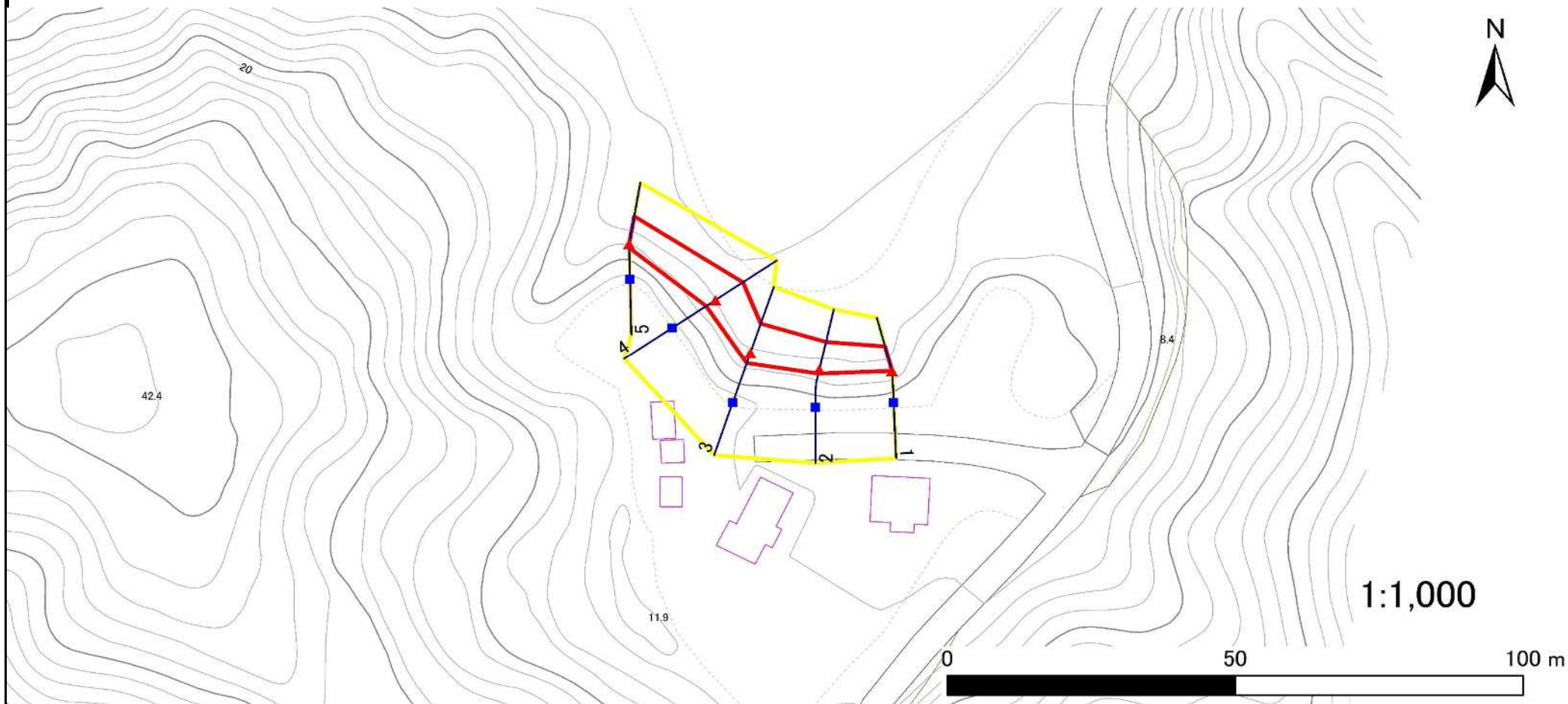
482N0088-1

箇所名

織笠第3地割

所在地

下閉伊郡山田町織笠第3地割



凡例

■ 上端
▲ 下端

— 横断測線

— 危害のおそれのある土地の区域

— 著しい危害のおそれのある土地の区域

— 土石等の移動による力が 100kN/m^2 を超える範囲

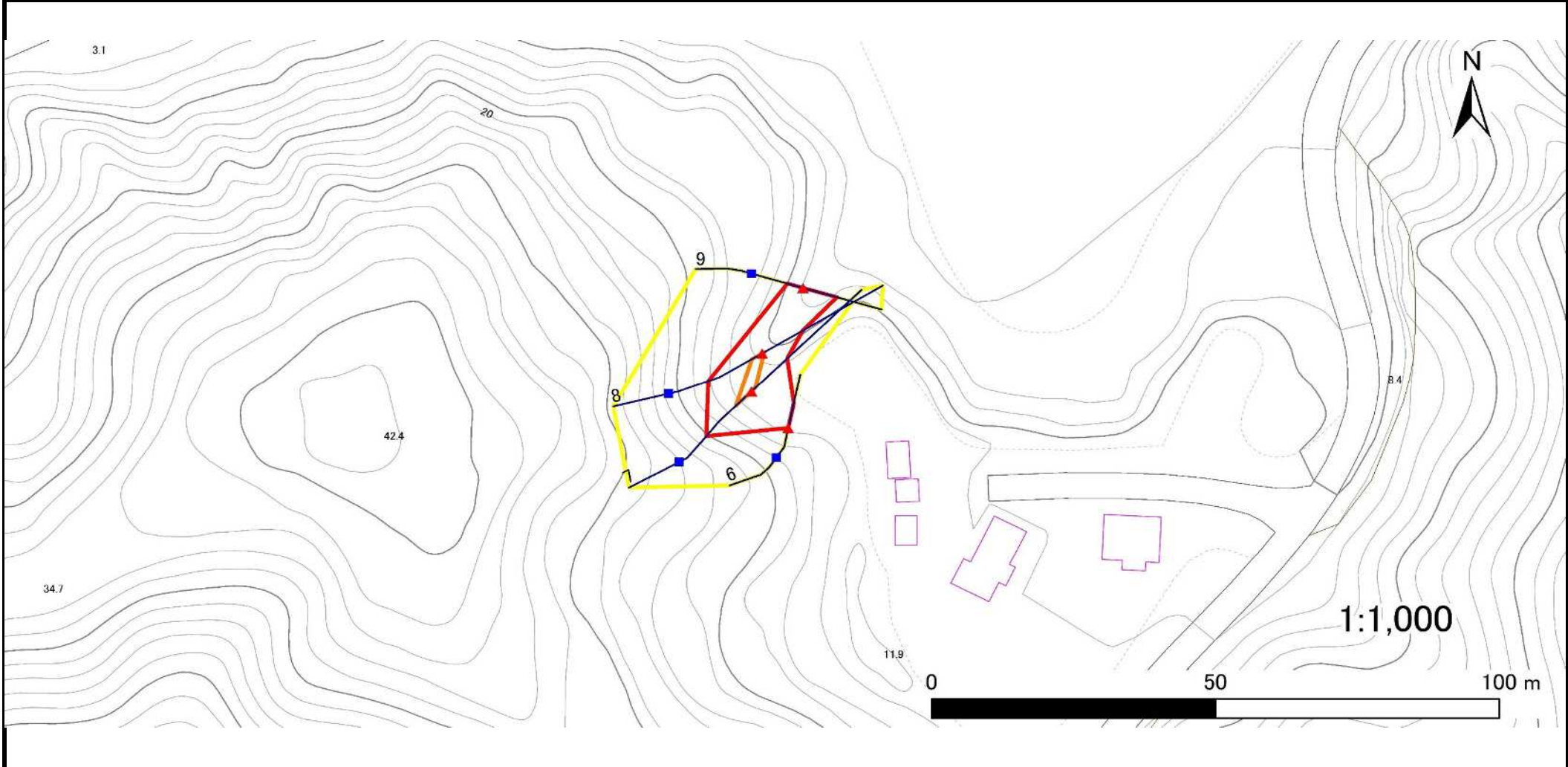
— 土石等の堆積高が 3m を超える範囲

急傾斜地の崩壊区域調査

様式3-1 危害のおそれのある土地、著しい危害のおそれのある土地の設定図(3/4)

調査年度 令和4年度

急傾斜地の位置	箇所番号	482N0088-1	箇所名	織笠第3地割	所在地	下閉伊郡山田町織笠第3地割
---------	------	------------	-----	--------	-----	---------------



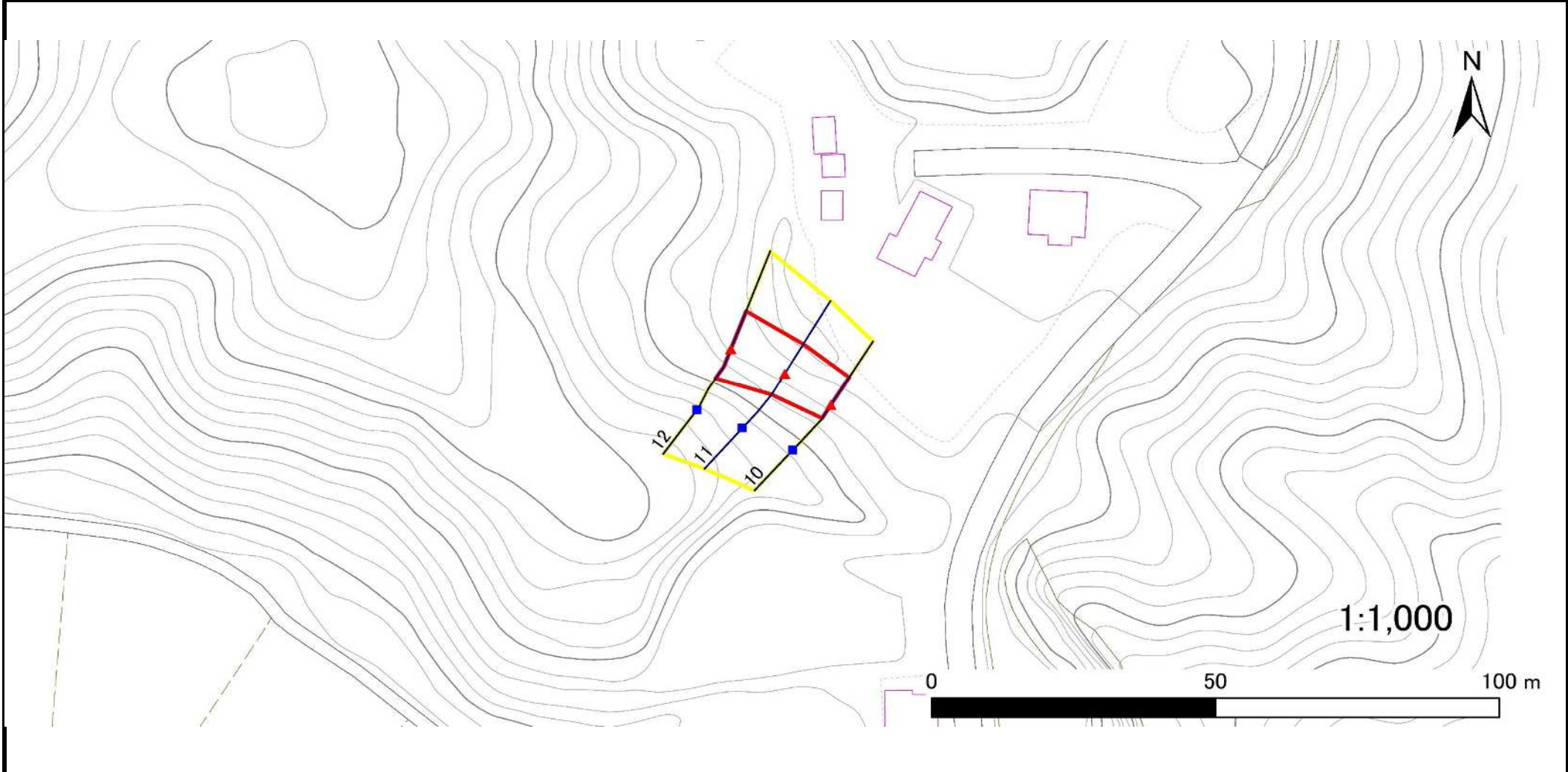
凡例	■ 上端	— 横断測線	▭ 危害のおそれのある土地の区域	▭ 土石等の移動による力が100kN/m ² を超える範囲
	▲ 下端		▭ 著しい危害のおそれのある土地の区域	▭ 土石等の堆積高が3mを超える範囲

急傾斜地の崩壊区域調査

様式3-1 危害のおそれのある土地、著しい危害のおそれのある土地の設定図(4/4)

調査年度	令和4年度
------	-------

急傾斜地の位置	箇所番号	482N0088-1	箇所名	織笠第3地割	所在地	下閉伊郡山田町織笠第3地割
---------	------	------------	-----	--------	-----	---------------



凡例	■ 上端	— 横断測線	■ 危害のおそれのある土地の区域	■ 土石等の移動による力が 100kN/m^2 を超える範囲
	▲ 下端		■ 著しい危害のおそれのある土地の区域	■ 土石等の堆積高が 3m を超える範囲

急傾斜地の崩壊区域調書

様式3-2 建築物に作用すると想定される衝撃に関する事項(1/1)

調査年度 令和4年度

急傾斜地の位置		482N0088-1			箇所名		織笠第3地割		所在地		下閉伊郡山田町織笠第3地割					
横断 測線 番号	急傾斜地の下端に隣接する土地								急傾斜地内							
	土石等の移動の高さと力の大きさ				土石等の堆積高さとの大きさ				土石等の移動の高さと力の大きさ				土石等の堆積高さとの大きさ			
	区分	高さ (m)	下端からの距離 (m)	力の大きさ (kN/m ²)	区分	下端からの水平 距離(m)	高さ (m)	力の大きさ (kN/m ²)	区分	高さ (m)	上端からの比高 (m)	力の大きさ (kN/m ²)	区分	上端からの比高 (m)	高さ (m)	力の大きさ (kN/m ²)
1	100kN/m ² を超える	—	— ~ —	—	3mを超える	— ~ —	—	—	100kN/m ² を超える	—	— ~ —	—	3mを超える	— ~ —	—	—
	それ以外	1.00	0.00 ~ 4.62	57.57	それ以外	0.00 ~ 4.62	1.87	10.00	それ以外	1.00	5.00 ~ 5.00	57.57	それ以外	5.00 ~ 5.00	1.87	10.00
2	100kN/m ² を超える	—	— ~ —	—	3mを超える	— ~ —	—	—	100kN/m ² を超える	—	— ~ —	—	3mを超える	— ~ —	—	—
	それ以外	1.00	0.00 ~ 5.16	64.29	それ以外	0.00 ~ 5.16	1.81	9.68	それ以外	1.00	5.00 ~ 5.60	64.29	それ以外	5.00 ~ 5.60	1.81	9.68
3	100kN/m ² を超える	—	— ~ —	—	3mを超える	— ~ —	—	—	100kN/m ² を超える	—	— ~ —	—	3mを超える	— ~ —	—	—
	それ以外	1.00	0.00 ~ 5.61	70.11	それ以外	0.00 ~ 0.00	1.66	8.89	それ以外	1.00	5.00 ~ 6.30	70.11	それ以外	5.00 ~ 6.30	1.66	8.89
4	100kN/m ² を超える	—	— ~ —	—	3mを超える	— ~ —	—	—	100kN/m ² を超える	—	— ~ —	—	3mを超える	— ~ —	—	—
	それ以外	1.00	0.00 ~ 5.72	71.50	それ以外	0.00 ~ 0.00	1.70	9.12	それ以外	1.00	5.00 ~ 6.39	71.50	それ以外	5.00 ~ 6.39	1.70	9.12
5	100kN/m ² を超える	—	— ~ —	—	3mを超える	— ~ —	—	—	100kN/m ² を超える	—	— ~ —	—	3mを超える	— ~ —	—	—
	それ以外	1.00	0.00 ~ 5.06	63.02	それ以外	0.00 ~ 5.06	1.87	10.00	それ以外	1.00	5.00 ~ 5.60	63.02	それ以外	5.00 ~ 5.60	1.87	10.00
6	100kN/m ² を超える	—	— ~ —	—	3mを超える	— ~ —	—	—	100kN/m ² を超える	—	— ~ —	—	3mを超える	— ~ —	—	—
	それ以外	1.00	0.00 ~ 4.67	58.19	それ以外	0.00 ~ 4.67	1.84	9.86	それ以外	1.00	5.00 ~ 5.00	58.19	それ以外	5.00 ~ 5.00	1.84	9.86
7	100kN/m ² を超える	1.00	0.00 ~ 0.92	113.87	3mを超える	— ~ —	—	—	100kN/m ² を超える	1.00	10.57 ~ 13.43	113.87	3mを超える	— ~ —	—	—
	それ以外	1.00	0.92 ~ 8.71	100.00	それ以外	0.00 ~ 8.71	2.14	11.46	それ以外	1.00	5.00 ~ 10.57	100.00	それ以外	5.00 ~ 13.43	2.14	11.46
8	100kN/m ² を超える	1.00	0.00 ~ 0.45	106.72	3mを超える	— ~ —	—	—	100kN/m ² を超える	1.00	10.89 ~ 12.30	106.72	3mを超える	— ~ —	—	—
	それ以外	1.00	0.45 ~ 8.24	100.00	それ以外	0.00 ~ 8.24	2.06	11.05	それ以外	1.00	5.00 ~ 10.89	100.00	それ以外	5.00 ~ 12.30	2.06	11.05
9	100kN/m ² を超える	—	— ~ —	—	3mを超える	— ~ —	—	—	100kN/m ² を超える	—	— ~ —	—	3mを超える	— ~ —	—	—
	それ以外	1.00	0.00 ~ 6.21	78.01	それ以外	0.00 ~ 6.21	1.77	9.45	それ以外	1.00	5.00 ~ 7.20	78.01	それ以外	5.00 ~ 7.20	1.77	9.45
10	100kN/m ² を超える	—	— ~ —	—	3mを超える	— ~ —	—	—	100kN/m ² を超える	—	— ~ —	—	3mを超える	— ~ —	—	—
	それ以外	1.00	0.00 ~ 5.93	74.20	それ以外	0.00 ~ 0.00	1.64	8.78	それ以外	1.00	5.00 ~ 6.90	74.20	それ以外	5.00 ~ 6.90	1.64	8.78
11	100kN/m ² を超える	—	— ~ —	—	3mを超える	— ~ —	—	—	100kN/m ² を超える	—	— ~ —	—	3mを超える	— ~ —	—	—
	それ以外	1.00	0.00 ~ 6.33	79.61	それ以外	0.00 ~ 0.00	1.62	8.66	それ以外	1.00	5.00 ~ 7.80	79.61	それ以外	5.00 ~ 7.80	1.62	8.66
12	100kN/m ² を超える	—	— ~ —	—	3mを超える	— ~ —	—	—	100kN/m ² を超える	—	— ~ —	—	3mを超える	— ~ —	—	—
	それ以外	1.00	0.00 ~ 7.40	94.47	それ以外	0.00 ~ 7.40	1.75	9.36	それ以外	1.00	5.00 ~ 9.60	94.47	それ以外	5.00 ~ 9.60	1.75	9.36
	100kN/m ² を超える		~		3mを超える	~			100kN/m ² を超える		~		3mを超える	~		
	それ以外		~		それ以外	~			それ以外		~		それ以外	~		
	100kN/m ² を超える		~		3mを超える	~			100kN/m ² を超える		~		3mを超える	~		
	それ以外		~		それ以外	~			それ以外		~		それ以外	~		
	100kN/m ² を超える		~		3mを超える	~			100kN/m ² を超える		~		3mを超える	~		
	それ以外		~		それ以外	~			それ以外		~		それ以外	~		