

土砂災害防止に関する基礎調査(急傾斜地の崩壊)

表紙 概況、位置図

| | |
|---------|-----------------------|
| 自然現象の種類 | 急傾斜地の崩壊 |
| 箇所番号 | 482N0008 |
| 箇所名 | 船越第2地割B |
| 所在地 | 山田町船越第2地割 |
| 調査機関 | 岩手県沿岸広域振興局土木部宮古土木センター |



概況図(S=1:200,000)



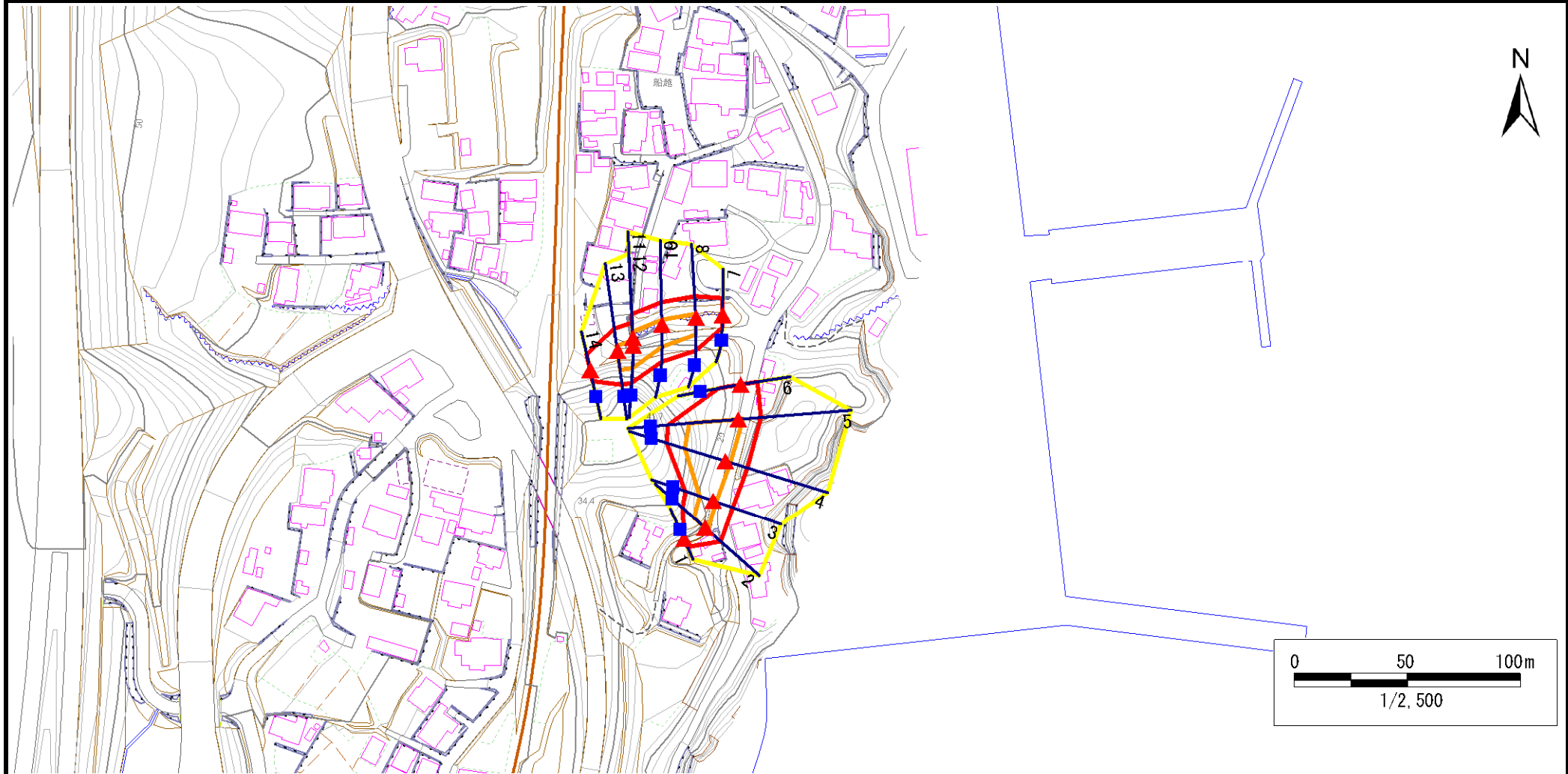
位置図(S=1:25,000)

急傾斜地の崩壊区域調査

様式3-1 危害のおそれのある土地、著しい危害のおそれのある土地の設定図

| | |
|------|-------|
| 調査年度 | 令和元年度 |
|------|-------|

| | | | | | | |
|---------|------|----------|-----|---------|-----|-----------|
| 急傾斜地の位置 | 箇所番号 | 482N0008 | 箇所名 | 船越第2地割B | 所在地 | 山田町船越第2地割 |
|---------|------|----------|-----|---------|-----|-----------|



| | | | | |
|----|------|--------|---------------------|------------------------------------------|
| 凡例 | ■ 上端 | — 横断測線 | ▭ 危害のおそれのある土地の区域 | ▭ 土石等の移動による力が100kN/m ² を超える範囲 |
| | ▲ 下端 | | ▭ 著しい危害のおそれのある土地の区域 | ▭ 土石等の堆積高が3mを超える範囲 |

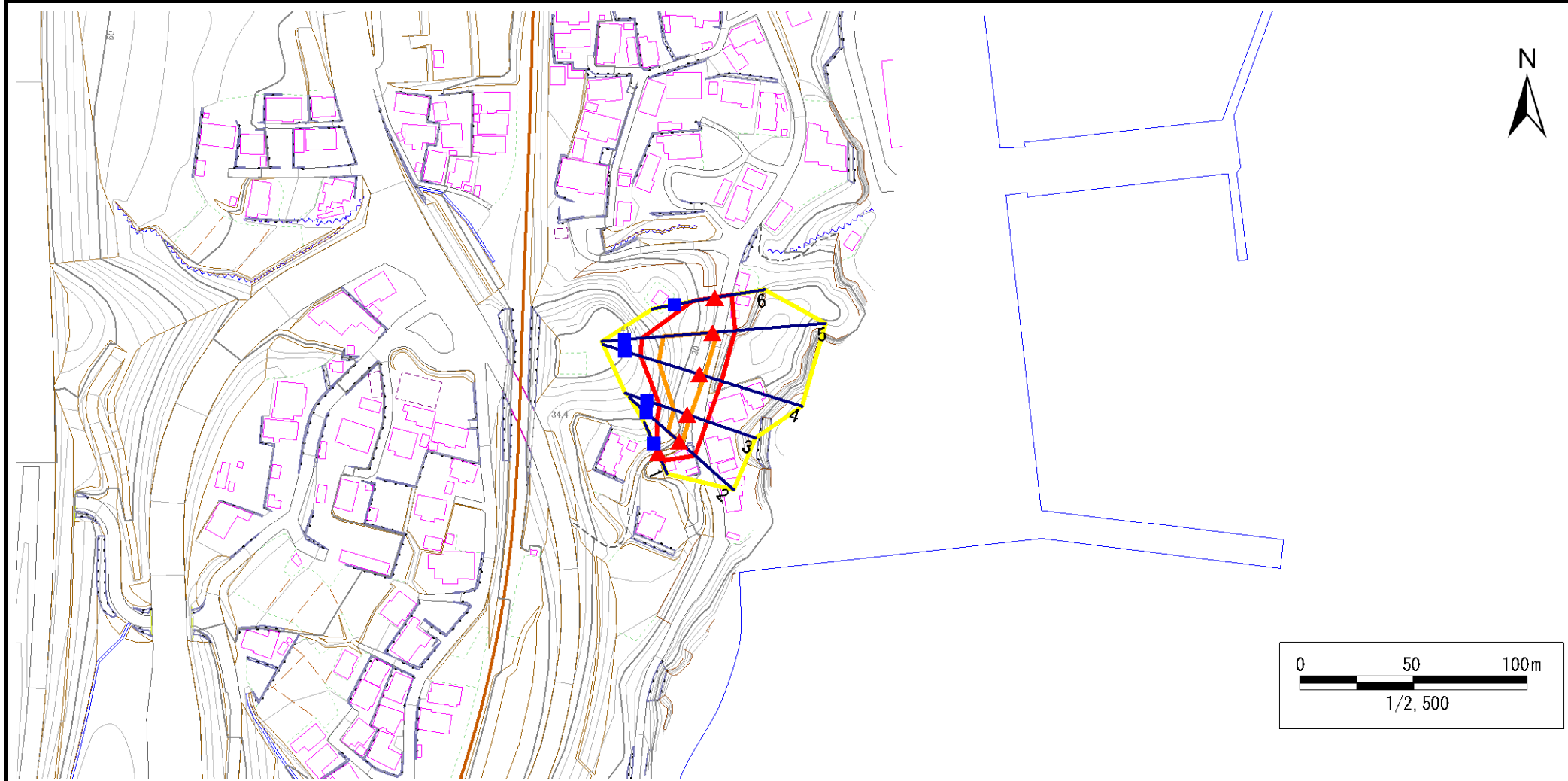
急傾斜地の崩壊区域調査

様式3-1 危害のおそれのある土地、著しい危害のおそれのある土地の設定図(1/2)

調査年度

令和元年度

| | | | | | | |
|---------|------|----------|-----|---------|-----|-----------|
| 急傾斜地の位置 | 箇所番号 | 482N0008 | 箇所名 | 船越第2地割B | 所在地 | 山田町船越第2地割 |
|---------|------|----------|-----|---------|-----|-----------|



凡例

■ 上端
▲ 下端

— 横断測線

▭ 危害のおそれのある土地の区域
▭ 著しい危害のおそれのある土地の区域

▭ 土石等の移動による力が100kN/m²を超える範囲
▭ 土石等の堆積高が3mを超える範囲

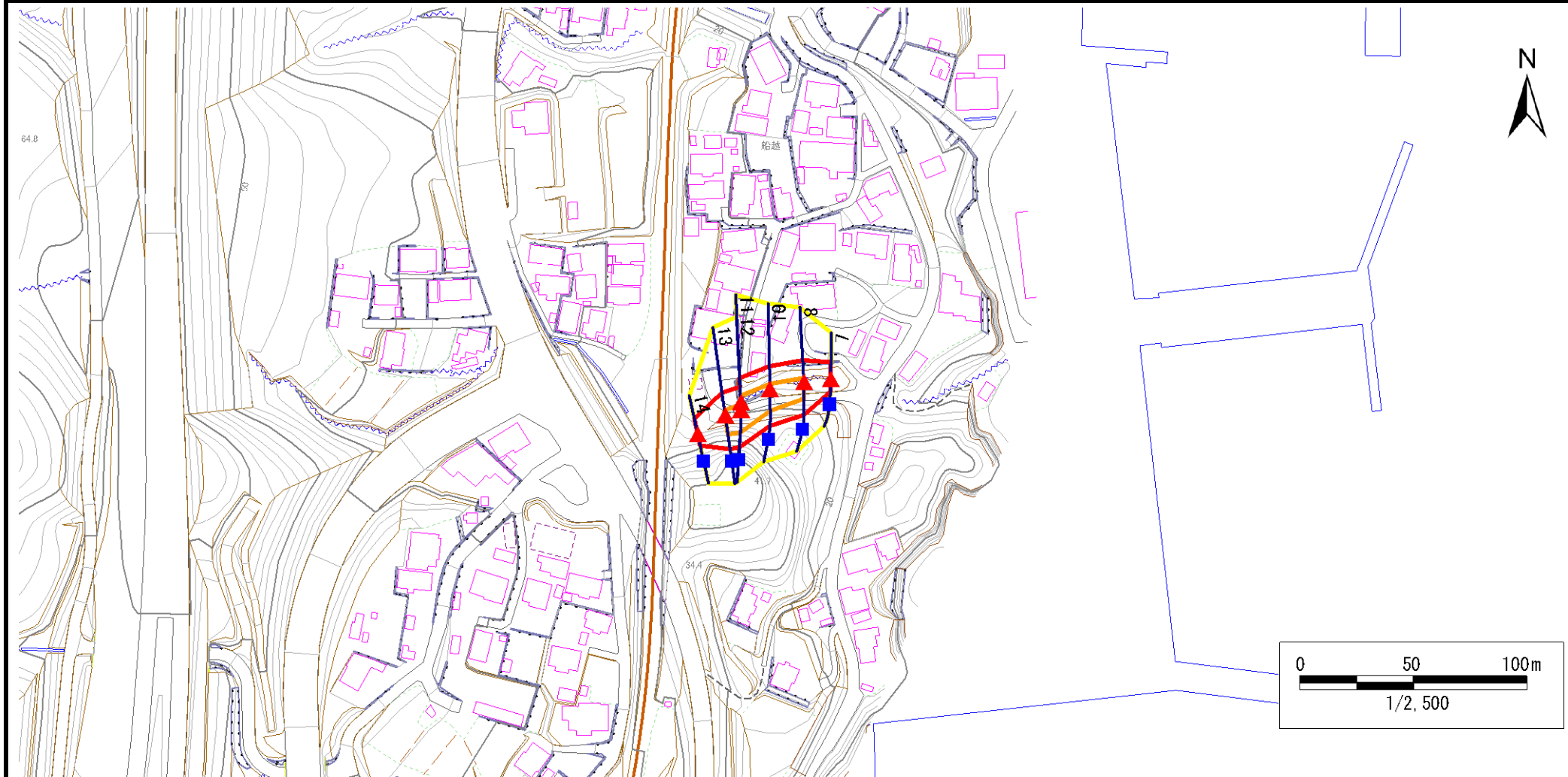
急傾斜地の崩壊区域調査

様式3-1 危害のおそれのある土地、著しい危害のおそれのある土地の設定図(2/2)

調査年度

令和元年度

| | | | | | | |
|---------|------|----------|-----|---------|-----|-----------|
| 急傾斜地の位置 | 箇所番号 | 482N0008 | 箇所名 | 船越第2地割B | 所在地 | 山田町船越第2地割 |
|---------|------|----------|-----|---------|-----|-----------|



凡例

- 上端
- 横断測線
- ▭ 危害のおそれのある土地の区域
- ▭ 土石等の移動による力が100kN/m²を超える範囲
- ▲ 下端
- ▭ 著しい危害のおそれのある土地の区域
- ▭ 土石等の堆積高が3mを超える範囲

急傾斜地の崩壊区域調査

様式3-2 建築物に作用すると想定される衝撃に関する事項(1/1)

| | |
|------|-------|
| 調査年度 | 令和元年度 |
|------|-------|

| 急傾斜地の位置 | | 482N0008 | | | 箇所名 | | 船越第2地割B | | | 所在地 | | 山田町船越第2地割 | | | | |
|----------------|---------------------------|-----------|----------------|-------------------------------|---------------|------------------|-----------|-------------------------------|---------------------------|-----------|----------------|-------------------------------|---------------|----------------|-----------|-------------------------------|
| 横断 測線 番号 | 急傾斜地の下端に隣接する土地 | | | | | | | | 急傾斜地内 | | | | | | | |
| | 土石等の移動の高さと力の大きさ | | | | 土石等の堆積高さとの大きさ | | | | 土石等の移動の高さと力の大きさ | | | | 土石等の堆積高さとの大きさ | | | |
| | 区分 | 高さ (m) | 下端からの距離 (m) | 力の大きさ (kN/m ²) | 区分 | 下端からの水平 距離(m) | 高さ (m) | 力の大きさ (kN/m ²) | 区分 | 高さ (m) | 上端からの比高 (m) | 力の大きさ (kN/m ²) | 区分 | 上端からの比高 (m) | 高さ (m) | 力の大きさ (kN/m ²) |
| 1 | 100kN/m ² を超える | — | — ~ — | — | 3mを超える | — ~ — | — | — | 100kN/m ² を超える | — | — ~ — | — | 3mを超える | — ~ — | — | — |
| | それ以外 | 1.00 | 0.00 ~ 3.98 | 49.86 | それ以外 | 0.00 ~ 3.98 | 2.08 | 11.14 | それ以外 | 1.00 | 5.00 ~ 5.00 | 49.86 | それ以外 | 5.00 ~ 5.00 | 2.08 | 11.14 |
| 2 | 100kN/m ² を超える | 1.00 | 0.00 ~ 1.61 | 124.58 | 3mを超える | — ~ — | — | — | 100kN/m ² を超える | 1.00 | 10.64 ~ 16.00 | 124.58 | 3mを超える | — ~ — | — | — |
| | それ以外 | 1.00 | 1.61 ~ 9.39 | 100.00 | それ以外 | 0.00 ~ 9.39 | 2.46 | 13.15 | それ以外 | 1.00 | 5.00 ~ 10.64 | 100.00 | それ以外 | 5.00 ~ 16.00 | 2.46 | 13.15 |
| 3 | 100kN/m ² を超える | 1.00 | 0.00 ~ 1.58 | 124.07 | 3mを超える | — ~ — | — | — | 100kN/m ² を超える | 1.00 | 10.68 ~ 15.90 | 124.07 | 3mを超える | — ~ — | — | — |
| | それ以外 | 1.00 | 1.58 ~ 9.36 | 100.00 | それ以外 | 0.00 ~ 9.36 | 2.47 | 13.23 | それ以外 | 1.00 | 5.00 ~ 10.68 | 100.00 | それ以外 | 5.00 ~ 15.90 | 2.47 | 13.23 |
| 4 | 100kN/m ² を超える | 1.00 | 0.00 ~ 2.45 | 138.31 | 3mを超える | — ~ — | — | — | 100kN/m ² を超える | 1.00 | 10.78 ~ 23.64 | 138.31 | 3mを超える | — ~ — | — | — |
| | それ以外 | 1.00 | 2.45 ~ 10.23 | 100.00 | それ以外 | 0.00 ~ 10.23 | 2.58 | 13.81 | それ以外 | 1.00 | 5.00 ~ 10.78 | 100.00 | それ以外 | 5.00 ~ 23.64 | 2.58 | 13.81 |
| 5 | 100kN/m ² を超える | 1.00 | 0.00 ~ 2.32 | 136.09 | 3mを超える | — ~ — | — | — | 100kN/m ² を超える | 1.00 | 11.14 ~ 25.18 | 136.09 | 3mを超える | — ~ — | — | — |
| | それ以外 | 1.00 | 2.32 ~ 10.10 | 100.00 | それ以外 | 0.00 ~ 10.10 | 2.83 | 15.17 | それ以外 | 1.00 | 5.00 ~ 11.14 | 100.00 | それ以外 | 5.00 ~ 25.18 | 2.83 | 15.17 |
| 6 | 100kN/m ² を超える | — | — ~ — | — | 3mを超える | — ~ — | — | — | 100kN/m ² を超える | — | — ~ — | — | 3mを超える | — ~ — | — | — |
| | それ以外 | 1.00 | 0.00 ~ 7.63 | 97.76 | それ以外 | 0.00 ~ 7.63 | 1.99 | 10.66 | それ以外 | 1.00 | 5.00 ~ 11.10 | 97.76 | それ以外 | 5.00 ~ 11.10 | 1.99 | 10.66 |
| 7 | 100kN/m ² を超える | — | — ~ — | — | 3mを超える | — ~ — | — | — | 100kN/m ² を超える | — | — ~ — | — | 3mを超える | — ~ — | — | — |
| | それ以外 | 1.00 | 0.00 ~ 7.42 | 94.67 | それ以外 | 0.00 ~ 7.42 | 2.35 | 12.58 | それ以外 | 1.00 | 5.00 ~ 10.10 | 94.67 | それ以外 | 5.00 ~ 10.10 | 2.35 | 12.58 |
| 8 | 100kN/m ² を超える | 1.00 | 0.00 ~ 1.67 | 125.57 | 3mを超える | — ~ — | — | — | 100kN/m ² を超える | 1.00 | 10.53 ~ 16.30 | 125.57 | 3mを超える | — ~ — | — | — |
| | それ以外 | 1.00 | 1.67 ~ 9.46 | 100.00 | それ以外 | 0.00 ~ 9.46 | 2.38 | 12.76 | それ以外 | 1.00 | 5.00 ~ 10.53 | 100.00 | それ以外 | 5.00 ~ 16.30 | 2.38 | 12.76 |
| 9 | 100kN/m ² を超える | 1.00 | 0.00 ~ 2.14 | 133.23 | 3mを超える | — ~ — | — | — | 100kN/m ² を超える | 1.00 | 10.65 ~ 18.70 | 133.23 | 3mを超える | — ~ — | — | — |
| | それ以外 | 1.00 | 2.14 ~ 9.93 | 100.00 | それ以外 | 0.00 ~ 9.93 | 2.46 | 13.18 | それ以外 | 1.00 | 5.00 ~ 10.65 | 100.00 | それ以外 | 5.00 ~ 18.70 | 2.46 | 13.18 |
| 10 | 100kN/m ² を超える | 1.00 | 0.00 ~ 2.14 | 133.23 | 3mを超える | — ~ — | — | — | 100kN/m ² を超える | 1.00 | 10.65 ~ 18.70 | 133.23 | 3mを超える | — ~ — | — | — |
| | それ以外 | 1.00 | 2.14 ~ 9.93 | 100.00 | それ以外 | 0.00 ~ 9.93 | 2.46 | 13.18 | それ以外 | 1.00 | 5.00 ~ 10.65 | 100.00 | それ以外 | 5.00 ~ 18.70 | 2.46 | 13.18 |
| 11 | 100kN/m ² を超える | 1.00 | 0.00 ~ 2.74 | 143.19 | 3mを超える | — ~ — | — | — | 100kN/m ² を超える | 1.00 | 11.10 ~ 23.50 | 143.19 | 3mを超える | — ~ — | — | — |
| | それ以外 | 1.00 | 2.74 ~ 10.52 | 100.00 | それ以外 | 0.00 ~ 10.52 | 2.93 | 15.68 | それ以外 | 1.00 | 5.00 ~ 11.10 | 100.00 | それ以外 | 5.00 ~ 23.50 | 2.93 | 15.68 |
| 12 | 100kN/m ² を超える | 1.00 | 0.00 ~ 2.31 | 135.95 | 3mを超える | — ~ — | — | — | 100kN/m ² を超える | 1.00 | 11.13 ~ 20.39 | 135.95 | 3mを超える | — ~ — | — | — |
| | それ以外 | 1.00 | 2.31 ~ 10.09 | 100.00 | それ以外 | 0.00 ~ 10.09 | 2.93 | 15.70 | それ以外 | 1.00 | 5.00 ~ 11.13 | 100.00 | それ以外 | 5.00 ~ 20.39 | 2.93 | 15.70 |
| 13 | 100kN/m ² を超える | 1.00 | 0.00 ~ 2.10 | 132.57 | 3mを超える | — ~ — | — | — | 100kN/m ² を超える | 1.00 | 11.26 ~ 19.39 | 132.57 | 3mを超える | — ~ — | — | — |
| | それ以外 | 1.00 | 2.10 ~ 9.89 | 100.00 | それ以外 | 0.00 ~ 9.89 | 2.59 | 13.88 | それ以外 | 1.00 | 5.00 ~ 11.26 | 100.00 | それ以外 | 5.00 ~ 19.39 | 2.59 | 13.88 |
| 14 | 100kN/m ² を超える | — | — ~ — | — | 3mを超える | — ~ — | — | — | 100kN/m ² を超える | — | — ~ — | — | 3mを超える | — ~ — | — | — |
| | それ以外 | 1.00 | 0.00 ~ 6.93 | 87.80 | それ以外 | 0.00 ~ 0.00 | 1.72 | 9.18 | それ以外 | 1.00 | 5.00 ~ 8.60 | 87.80 | それ以外 | 5.00 ~ 8.60 | 1.72 | 9.18 |
| | 100kN/m ² を超える | | ~ | | 3mを超える | ~ | | | 100kN/m ² を超える | | ~ | | 3mを超える | ~ | | |
| | それ以外 | | ~ | | それ以外 | ~ | | | それ以外 | | ~ | | それ以外 | ~ | | |