

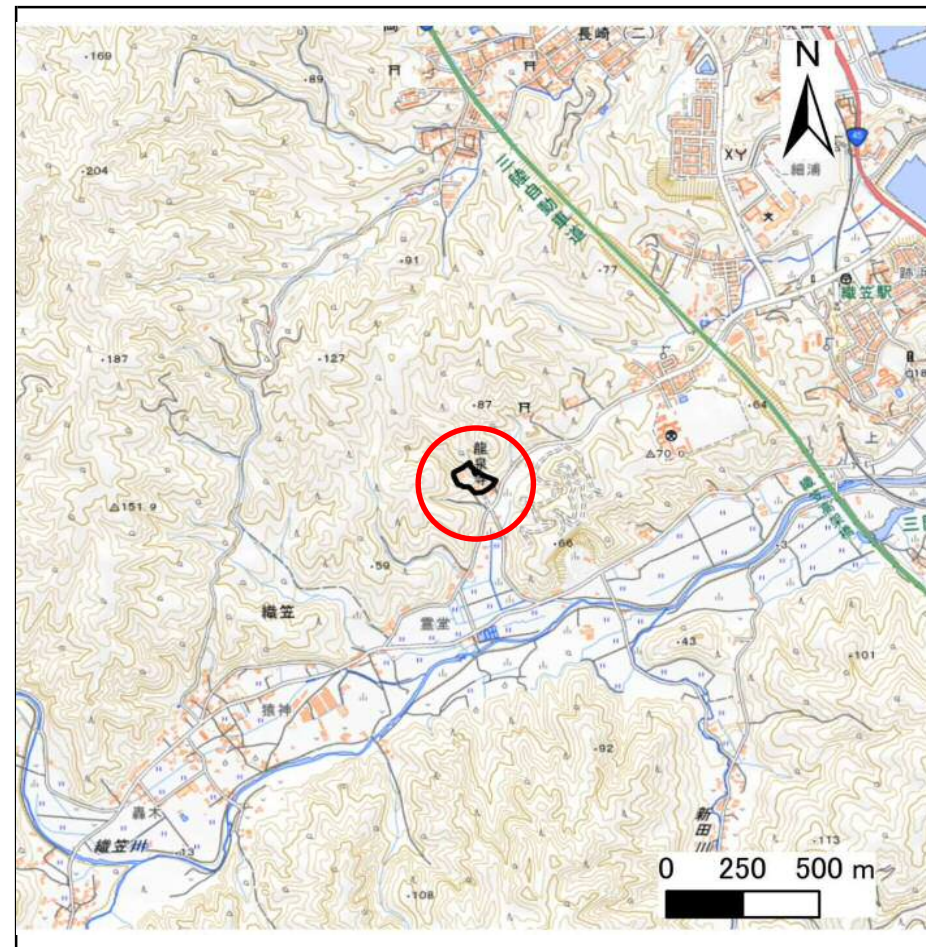
土砂災害防止に関する基礎調査(急傾斜地の崩壊)

表紙 概況、位置図

自然現象の種類	急傾斜地の崩壊
箇所番号	482BN5120-1
箇所名	織笠第15地割A
所在地	下閉伊郡山田町織笠第15地割
調査機関	沿岸広域振興局土木部宮古土木センター



概況図(S=1:200,000)



位置図(S=1:25,000)

急傾斜地の崩壊区域調査

様式3-1 危害のおそれのある土地、著しい危害のおそれのある土地の設定図

調査年度

令和4年度

急傾斜地の位置

箇所番号

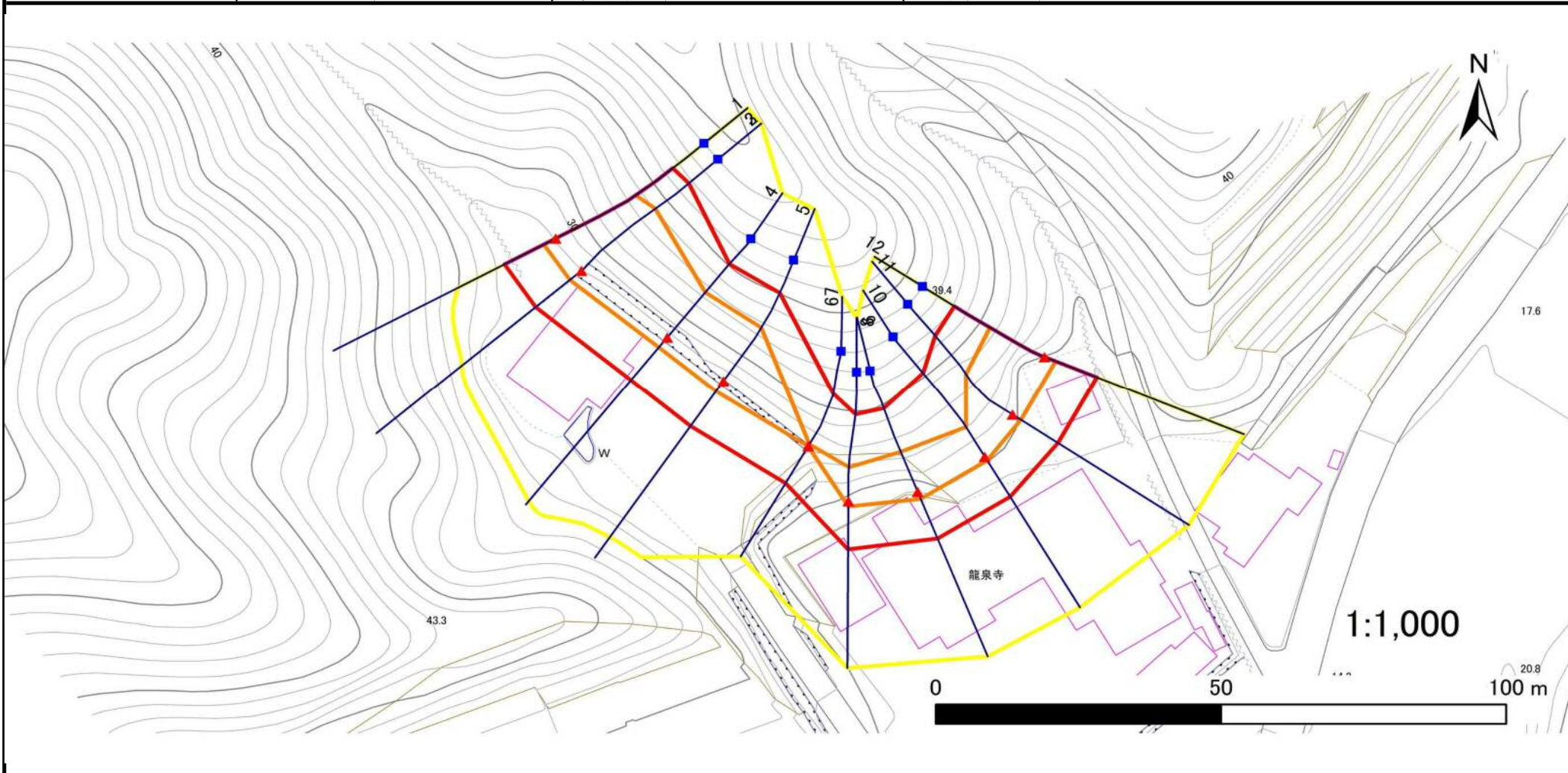
482BN5120-1

箇所名

織笠第15地割A

所在地

下閉伊郡山田町織笠第15地割



凡例

■ 上端
▲ 下端

— 横断測線

— 危害のおそれのある土地の区域

— 著しい危害のおそれのある土地の区域

— 土石等の移動による力が 100kN/m^2 を超える範囲

— 土石等の堆積高が 3m を超える範囲

急傾斜地の崩壊区域調書

様式3-2 建築物に作用すると想定される衝撃に関する事項(1/1)

調査年度 令和4年度

急傾斜地の位置		482BN5120-1			箇所名		織笠第15地割A		所在地		下閉伊郡山田町織笠第15地割					
横断 測線 番号	急傾斜地の下端に隣接する土地								急傾斜地内							
	土石等の移動の高さと力の大きさ				土石等の堆積高さとの大きさ				土石等の移動の高さと力の大きさ				土石等の堆積高さとの大きさ			
	区分	高さ (m)	下端からの距離 (m)	力の大きさ (kN/m ²)	区分	下端からの水平 距離(m)	高さ (m)	力の大きさ (kN/m ²)	区分	高さ (m)	上端からの比高 (m)	力の大きさ (kN/m ²)	区分	上端からの比高 (m)	高さ (m)	力の大きさ (kN/m ²)
1	100kN/m ² を超える	1.00	0.00 ~ 2.34	136.52	3mを超える	— ~ —	—	—	100kN/m ² を超える	1.00	10.71 ~ 22.01	136.52	3mを超える	— ~ —	—	—
	それ以外	1.00	2.34 ~ 10.13	100.00	それ以外	0.00 ~ 10.13	2.60	13.90	それ以外	1.00	5.00 ~ 10.71	100.00	それ以外	5.00 ~ 22.01	2.60	13.90
2	100kN/m ² を超える	1.00	0.00 ~ 2.64	141.48	3mを超える	— ~ —	—	—	100kN/m ² を超える	1.00	10.56 ~ 23.34	141.48	3mを超える	— ~ —	—	—
	それ以外	1.00	2.64 ~ 10.42	100.00	それ以外	0.00 ~ 10.42	2.66	14.24	それ以外	1.00	5.00 ~ 10.56	100.00	それ以外	5.00 ~ 23.34	2.66	14.24
3	100kN/m ² を超える	1.00	0.00 ~ 2.64	141.48	3mを超える	— ~ —	—	—	100kN/m ² を超える	1.00	10.56 ~ 23.34	141.48	3mを超える	— ~ —	—	—
	それ以外	1.00	2.64 ~ 10.42	100.00	それ以外	0.00 ~ 10.42	2.66	14.24	それ以外	1.00	5.00 ~ 10.56	100.00	それ以外	5.00 ~ 23.34	2.66	14.24
4	100kN/m ² を超える	1.00	0.00 ~ 2.30	135.86	3mを超える	— ~ —	—	—	100kN/m ² を超える	1.00	10.66 ~ 19.66	135.86	3mを超える	— ~ —	—	—
	それ以外	1.00	2.30 ~ 10.09	100.00	それ以外	0.00 ~ 10.09	2.47	13.20	それ以外	1.00	5.00 ~ 10.66	100.00	それ以外	5.00 ~ 19.66	2.47	13.20
5	100kN/m ² を超える	1.00	0.00 ~ 2.26	135.14	3mを超える	— ~ —	—	—	100kN/m ² を超える	1.00	10.53 ~ 19.66	135.14	3mを超える	— ~ —	—	—
	それ以外	1.00	2.26 ~ 10.04	100.00	それ以外	0.00 ~ 10.04	2.37	12.70	それ以外	1.00	5.00 ~ 10.53	100.00	それ以外	5.00 ~ 19.66	2.37	12.70
6	100kN/m ² を超える	1.00	0.00 ~ 0.07	101.07	3mを超える	— ~ —	—	—	100kN/m ² を超える	1.00	11.42 ~ 11.66	101.07	3mを超える	— ~ —	—	—
	それ以外	1.00	0.07 ~ 7.86	100.00	それ以外	0.00 ~ 7.86	2.01	10.73	それ以外	1.00	5.00 ~ 11.42	100.00	それ以外	5.00 ~ 11.66	2.01	10.73
7	100kN/m ² を超える	1.00	0.00 ~ 0.07	101.07	3mを超える	— ~ —	—	—	100kN/m ² を超える	1.00	11.42 ~ 11.66	101.07	3mを超える	— ~ —	—	—
	それ以外	1.00	0.07 ~ 7.86	100.00	それ以外	0.00 ~ 7.86	2.01	10.73	それ以外	1.00	5.00 ~ 11.42	100.00	それ以外	5.00 ~ 11.66	2.01	10.73
8	100kN/m ² を超える	1.00	0.00 ~ 1.01	115.24	3mを超える	— ~ —	—	—	100kN/m ² を超える	1.00	11.26 ~ 15.19	115.24	3mを超える	— ~ —	—	—
	それ以外	1.00	1.01 ~ 8.80	100.00	それ以外	0.00 ~ 8.80	2.19	11.74	それ以外	1.00	5.00 ~ 11.26	100.00	それ以外	5.00 ~ 15.19	2.19	11.74
9	100kN/m ² を超える	1.00	0.00 ~ 1.42	121.61	3mを超える	— ~ —	—	—	100kN/m ² を超える	1.00	10.82 ~ 16.19	121.61	3mを超える	— ~ —	—	—
	それ以外	1.00	1.42 ~ 9.21	100.00	それ以外	0.00 ~ 9.21	2.26	12.07	それ以外	1.00	5.00 ~ 10.82	100.00	それ以外	5.00 ~ 16.19	2.26	12.07
10	100kN/m ² を超える	1.00	0.00 ~ 0.79	111.74	3mを超える	— ~ —	—	—	100kN/m ² を超える	1.00	12.32 ~ 16.05	111.74	3mを超える	— ~ —	—	—
	それ以外	1.00	0.79 ~ 8.57	100.00	それ以外	0.00 ~ 8.57	2.12	11.32	それ以外	1.00	5.00 ~ 12.32	100.00	それ以外	5.00 ~ 16.05	2.12	11.32
11	100kN/m ² を超える	1.00	0.00 ~ 1.73	126.52	3mを超える	— ~ —	—	—	100kN/m ² を超える	1.00	10.95 ~ 18.43	126.52	3mを超える	— ~ —	—	—
	それ以外	1.00	1.73 ~ 9.51	100.00	それ以外	0.00 ~ 9.51	2.23	11.95	それ以外	1.00	5.00 ~ 10.95	100.00	それ以外	5.00 ~ 18.43	2.23	11.95
12	100kN/m ² を超える	1.00	0.00 ~ 2.10	132.56	3mを超える	— ~ —	—	—	100kN/m ² を超える	1.00	10.54 ~ 18.85	132.56	3mを超える	— ~ —	—	—
	それ以外	1.00	2.10 ~ 9.89	100.00	それ以外	0.00 ~ 9.89	2.35	12.58	それ以外	1.00	5.00 ~ 10.54	100.00	それ以外	5.00 ~ 18.85	2.35	12.58
	100kN/m ² を超える		~		3mを超える	~			100kN/m ² を超える		~		3mを超える	~		
	それ以外		~		それ以外	~			それ以外		~		それ以外	~		
	100kN/m ² を超える		~		3mを超える	~			100kN/m ² を超える		~		3mを超える	~		
	それ以外		~		それ以外	~			それ以外		~		それ以外	~		
	100kN/m ² を超える		~		3mを超える	~			100kN/m ² を超える		~		3mを超える	~		
	それ以外		~		それ以外	~			それ以外		~		それ以外	~		