

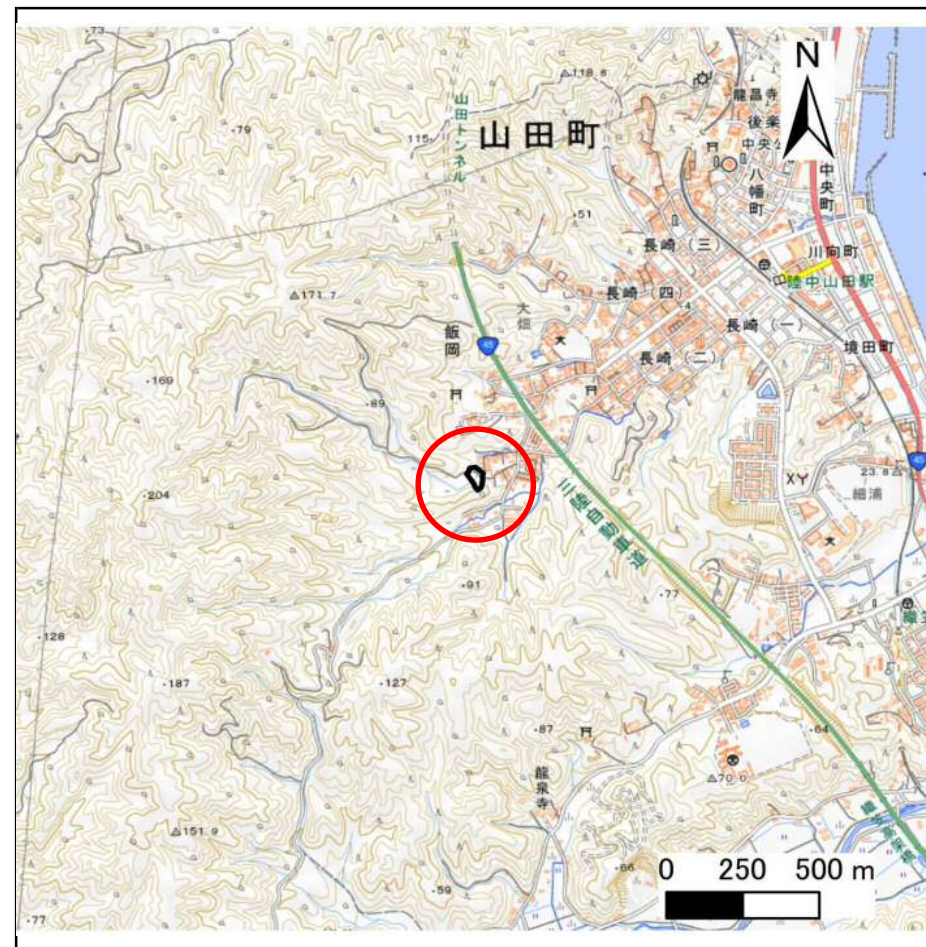
土砂災害防止に関する基礎調査(急傾斜地の崩壊)

表紙 概況、位置図

自然現象の種類	急傾斜地の崩壊
箇所番号	482BN5086
箇所名	飯岡第6地割B
所在地	下閉伊郡山田町飯岡第6地割
調査機関	沿岸広域振興局土木部宮古土木センター



概況図(S=1:200,000)



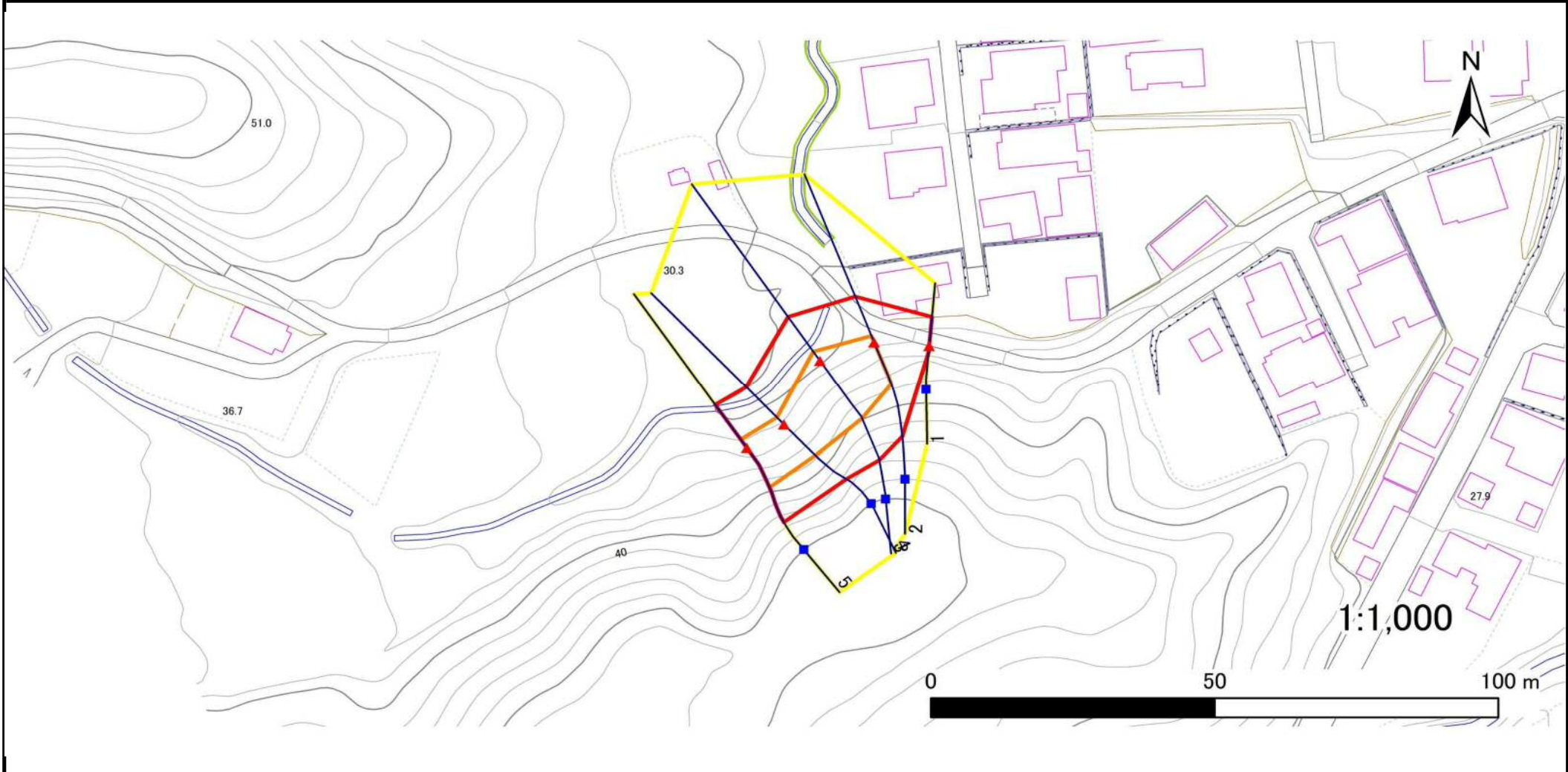
位置図(S=1:25,000)

急傾斜地の崩壊区域調査

様式3-1 危害のおそれのある土地、著しい危害のおそれのある土地の設定図

調査年度 令和4年度

急傾斜地の位置	箇所番号	482BN5086	箇所名	飯岡第6地割B	所在地	下閉伊郡山田町飯岡第6地割
---------	------	-----------	-----	---------	-----	---------------



凡例	■ 上端	— 横断測線	▭ 危険のおそれのある土地の区域	▭ 土石等の移動による力が100kN/m ² を超える範囲
	▲ 下端		▭ 著しい危害のおそれのある土地の区域	▭ 土石等の堆積高が3mを超える範囲

急傾斜地の崩壊区域調書

様式3-2 建築物に作用すると想定される衝撃に関する事項(1/1)

調査年度 令和4年度

急傾斜地の位置		482BN5086			箇所名		飯岡第6地割B		所在地		下閉伊郡山田町飯岡第6地割					
横断 測線 番号	急傾斜地の下端に隣接する土地								急傾斜地内							
	土石等の移動の高さと力の大きさ				土石等の堆積高さとの大きさ				土石等の移動の高さと力の大きさ				土石等の堆積高さとの大きさ			
	区分	高さ (m)	下端からの距離 (m)	力の大きさ (kN/m ²)	区分	下端からの水平 距離(m)	高さ (m)	力の大きさ (kN/m ²)	区分	高さ (m)	上端からの比高 (m)	力の大きさ (kN/m ²)	区分	上端からの比高 (m)	高さ (m)	力の大きさ (kN/m ²)
1	100kN/m ² を超える	—	— ~ —	—	3mを超える	— ~ —	—	—	100kN/m ² を超える	—	— ~ —	—	3mを超える	— ~ —	—	—
	それ以外	1.00	0.00 ~ 5.34	66.66	それ以外	0.00 ~ 0.00	1.72	9.18	それ以外	1.00	5.00 ~ 5.80	66.66	それ以外	5.00 ~ 5.80	1.72	9.18
2	100kN/m ² を超える	1.00	0.00 ~ 1.26	119.00	3mを超える	— ~ —	—	—	100kN/m ² を超える	1.00	11.31 ~ 16.61	119.00	3mを超える	— ~ —	—	—
	それ以外	1.00	1.26 ~ 9.04	100.00	それ以外	0.00 ~ 9.04	2.19	11.71	それ以外	1.00	5.00 ~ 11.31	100.00	それ以外	5.00 ~ 16.61	2.19	11.71
3	100kN/m ² を超える	1.00	0.00 ~ 2.05	131.64	3mを超える	— ~ —	—	—	100kN/m ² を超える	1.00	10.75 ~ 19.78	131.64	3mを超える	— ~ —	—	—
	それ以外	1.00	2.05 ~ 9.83	100.00	それ以外	0.00 ~ 9.83	2.27	12.15	それ以外	1.00	5.00 ~ 10.75	100.00	それ以外	5.00 ~ 19.78	2.27	12.15
4	100kN/m ² を超える	1.00	0.00 ~ 1.79	127.48	3mを超える	— ~ —	—	—	100kN/m ² を超える	1.00	10.54 ~ 16.84	127.48	3mを超える	— ~ —	—	—
	それ以外	1.00	1.79 ~ 9.57	100.00	それ以外	0.00 ~ 9.57	2.40	12.83	それ以外	1.00	5.00 ~ 10.54	100.00	それ以外	5.00 ~ 16.84	2.40	12.83
5	100kN/m ² を超える	1.00	0.00 ~ 1.89	129.12	3mを超える	— ~ —	—	—	100kN/m ² を超える	1.00	10.57 ~ 17.31	129.12	3mを超える	— ~ —	—	—
	それ以外	1.00	1.89 ~ 9.68	100.00	それ以外	0.00 ~ 9.68	2.42	12.97	それ以外	1.00	5.00 ~ 10.57	100.00	それ以外	5.00 ~ 17.31	2.42	12.97
	100kN/m ² を超える		~		3mを超える	~			100kN/m ² を超える		~		3mを超える	~		
	それ以外		~		それ以外	~			それ以外		~		それ以外	~		
	100kN/m ² を超える		~		3mを超える	~			100kN/m ² を超える		~		3mを超える	~		
	それ以外		~		それ以外	~			それ以外		~		それ以外	~		
	100kN/m ² を超える		~		3mを超える	~			100kN/m ² を超える		~		3mを超える	~		
	それ以外		~		それ以外	~			それ以外		~		それ以外	~		
	100kN/m ² を超える		~		3mを超える	~			100kN/m ² を超える		~		3mを超える	~		
	それ以外		~		それ以外	~			それ以外		~		それ以外	~		
	100kN/m ² を超える		~		3mを超える	~			100kN/m ² を超える		~		3mを超える	~		
	それ以外		~		それ以外	~			それ以外		~		それ以外	~		
	100kN/m ² を超える		~		3mを超える	~			100kN/m ² を超える		~		3mを超える	~		
	それ以外		~		それ以外	~			それ以外		~		それ以外	~		
	100kN/m ² を超える		~		3mを超える	~			100kN/m ² を超える		~		3mを超える	~		
	それ以外		~		それ以外	~			それ以外		~		それ以外	~		