

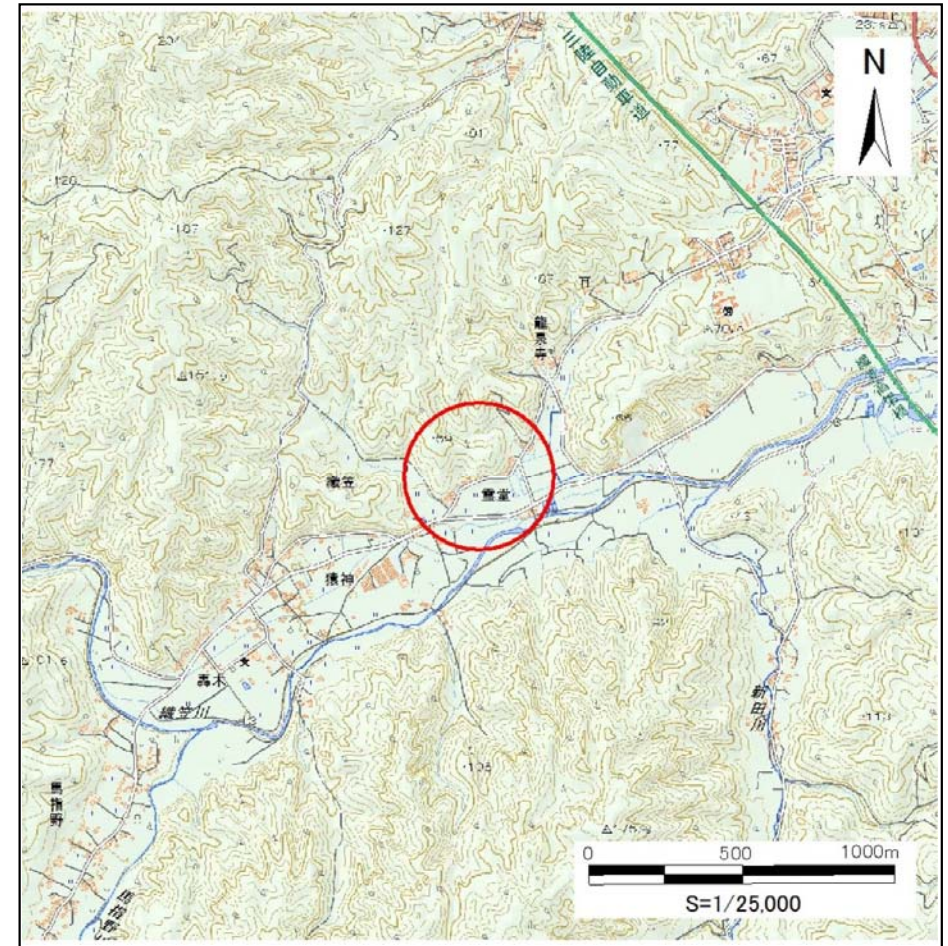
土砂災害防止に関する基礎調査(急傾斜地の崩壊)

表紙 概況、位置図

自然現象の種類	急傾斜地の崩壊
箇所番号	117B1039
箇所名	織笠-11
所在地	下閉伊郡山田町織笠第15地割
調査機関	県土整備部砂防災害課



概況図 (S=1:200,000)



位置図 (S=1:25,000)

国土地理院の数値地図20000(地図画像)『盛岡』及び数値地図25000(地図画像)『陸中山田』を掲載

急傾斜地の崩壊区域調書

様式3-1 危害のおそれのある土地、著しい危害のおそれのある土地の設定図

調査年度

平成28年度

急傾斜地の位置

箇所番号

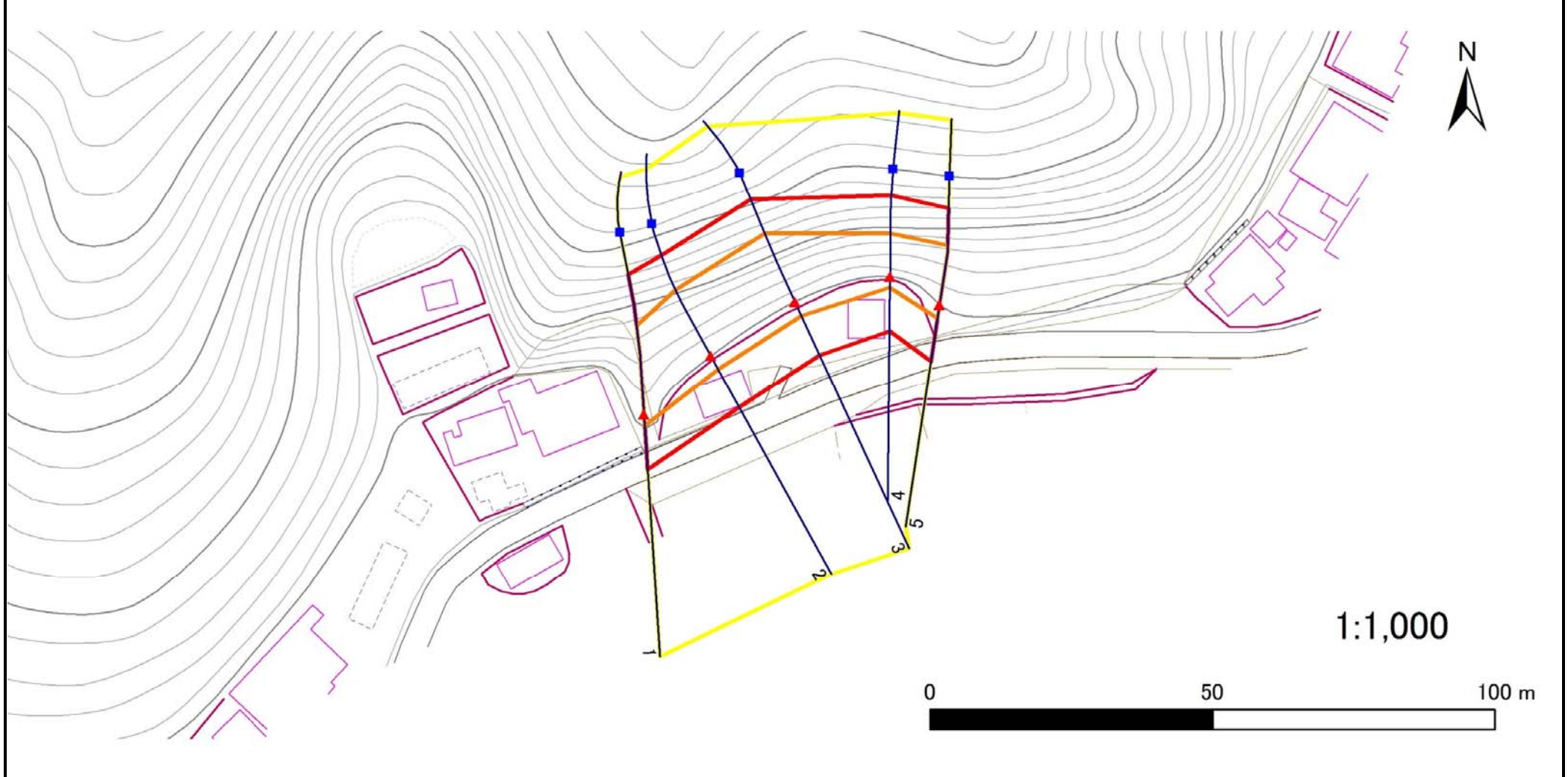
117B1039

箇所名

織笠-11

所在地

下閉伊郡山田町織笠第15地割



凡例

■ 上端

— 横断測線

■ 危害のおそれのある土地の区域

■ 土石等の移動による力が100kN/m²を超える範囲

▲ 下端

■ 著しい危害のおそれのある土地の区域

■ 土石等の堆積高が3mを超える範囲

急傾斜地の崩壊区域調書

様式3-1 危害のおそれのある土地、著しい危害のおそれのある土地の設定図

調査年度

平成28年度

急傾斜地の位置

箇所番号

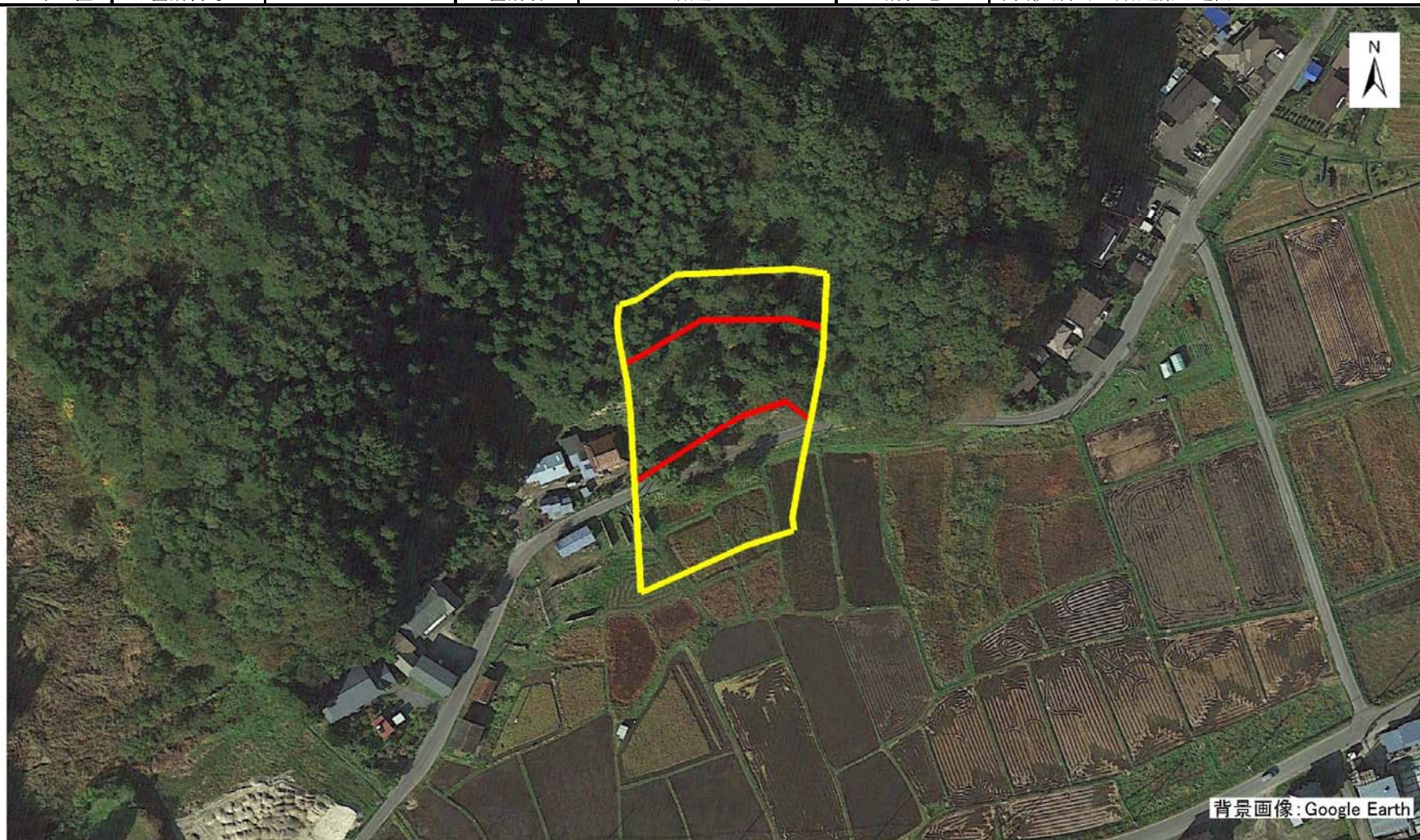
117B1039

箇所名

織笠-11

所在地

下閉伊郡山田町織笠第15地割



凡例



危害のおそれのある土地の区域

著しい危害のおそれのある土地の区域

急傾斜地の崩壊区域調書

様式3-2 建築物に作用すると想定される衝撃に関する事項(1/1)

													調査年度	平成28年度		
急傾斜地の位置		箇所番号			箇所名			所在地			下閉伊郡山田町織笠第15地割					
横断 測線 番号	急傾斜地の下端に隣接する土地								急傾斜地内							
	土石等の移動の高さと力の大きさ				土石等の堆積高さと力の大きさ				土石等の移動の高さと力の大きさ				土石等の堆積高さと力の大きさ			
	区分	高さ (m)	下端からの距離 (m)	力の大きさ (kN/m ²)	区分	下端からの水平 距離(m)	高さ (m)	力の大きさ (kN/m ²)	区分	高さ (m)	上端からの比高 (m)	力の大きさ (kN/m ²)	区分	上端からの比高 (m)	高さ (m)	力の大きさ (kN/m ²)
1	100kN/m ² を超える	1.00	0.00 ~ 2.04	131.54	3mを超える	- ~ -	-	-	100kN/m ² を超える	1.00	11.08 ~ 21.55	131.54	3mを超える	- ~ -	-	-
	それ以外	1.00	2.04 ~ 9.82	100.00	それ以外	0.00 ~ 9.82	2.53	13.24	それ以外	1.00	5.00 ~ 11.08	100.00	それ以外	5.00 ~ 21.55	2.53	13.24
2	100kN/m ² を超える	1.00	0.00 ~ 2.66	141.79	3mを超える	- ~ -	-	-	100kN/m ² を超える	1.00	10.72 ~ 22.19	141.79	3mを超える	- ~ -	-	-
	それ以外	1.00	2.66 ~ 10.44	100.00	それ以外	0.00 ~ 10.44	2.83	14.86	それ以外	1.00	5.00 ~ 10.72	100.00	それ以外	5.00 ~ 22.19	2.83	14.86
3	100kN/m ² を超える	1.00	0.00 ~ 2.75	143.32	3mを超える	- ~ -	-	-	100kN/m ² を超える	1.00	11.37 ~ 24.20	143.32	3mを超える	- ~ -	-	-
	それ以外	1.00	2.75 ~ 10.53	100.00	それ以外	0.00 ~ 10.53	2.98	15.61	それ以外	1.00	5.00 ~ 11.37	100.00	それ以外	5.00 ~ 24.20	2.98	15.61
4	100kN/m ² を超える	1.00	0.00 ~ 1.95	130.12	3mを超える	0.00 ~ 0.10	3.07	16.10	100kN/m ² を超える	1.00	12.02 ~ 20.00	130.12	3mを超える	20.00 ~ 20.00	3.07	16.10
	それ以外	1.00	1.95 ~ 9.74	100.00	それ以外	0.10 ~ 9.74	3.00	15.73	それ以外	1.00	5.00 ~ 12.02	100.00	それ以外	5.00 ~ 20.00	3.00	15.73
5	100kN/m ² を超える	1.00	0.00 ~ 2.34	136.57	3mを超える	- ~ -	-	-	100kN/m ² を超える	1.00	10.74 ~ 20.00	136.57	3mを超える	- ~ -	-	-
	それ以外	1.00	2.34 ~ 10.13	100.00	それ以外	0.00 ~ 10.13	2.84	14.89	それ以外	1.00	5.00 ~ 10.74	100.00	それ以外	5.00 ~ 20.00	2.84	14.89
	100kN/m ² を超える		~		3mを超える	~			100kN/m ² を超える		~		3mを超える	~		
	それ以外		~		それ以外	~			それ以外		~		それ以外	~		
	100kN/m ² を超える		~		3mを超える	~			100kN/m ² を超える		~		3mを超える	~		
	それ以外		~		それ以外	~			それ以外		~		それ以外	~		
	100kN/m ² を超える		~		3mを超える	~			100kN/m ² を超える		~		3mを超える	~		
	それ以外		~		それ以外	~			それ以外		~		それ以外	~		
	100kN/m ² を超える		~		3mを超える	~			100kN/m ² を超える		~		3mを超える	~		
	それ以外		~		それ以外	~			それ以外		~		それ以外	~		
	100kN/m ² を超える		~		3mを超える	~			100kN/m ² を超える		~		3mを超える	~		
	それ以外		~		それ以外	~			それ以外		~		それ以外	~		
	100kN/m ² を超える		~		3mを超える	~			100kN/m ² を超える		~		3mを超える	~		
	それ以外		~		それ以外	~			それ以外		~		それ以外	~		
	100kN/m ² を超える		~		3mを超える	~			100kN/m ² を超える		~		3mを超える	~		
	それ以外		~		それ以外	~			それ以外		~		それ以外	~		