

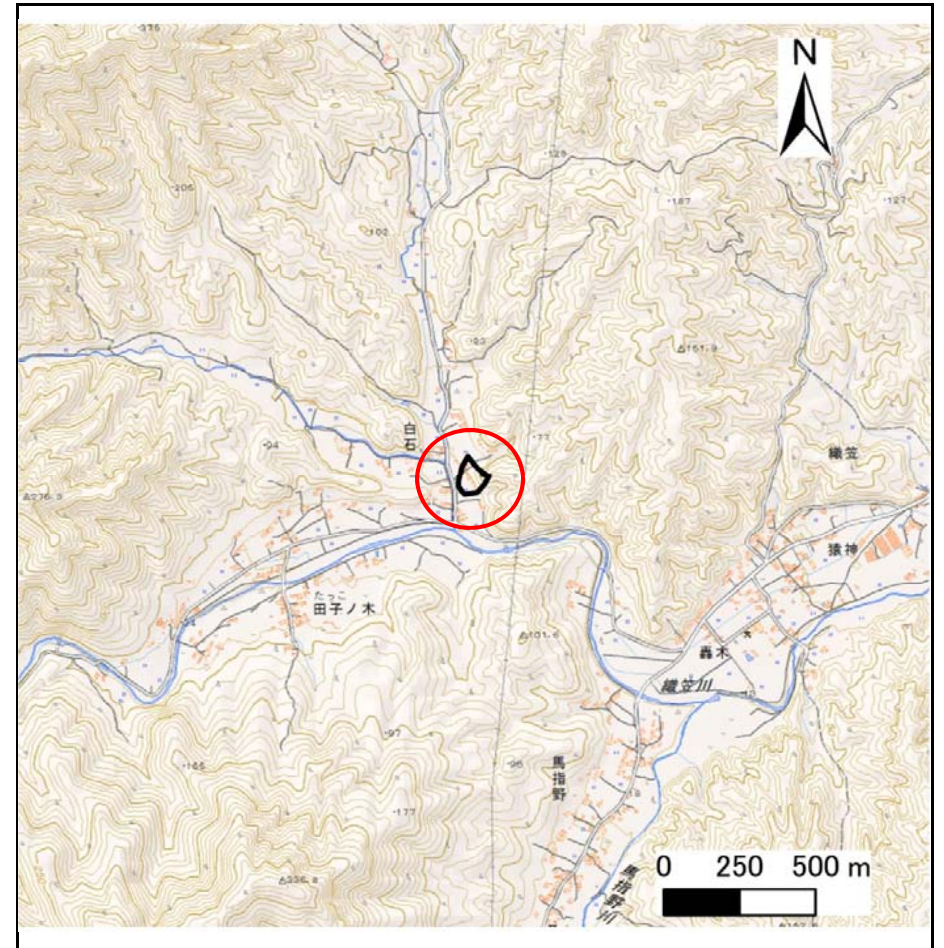
土砂災害防止に関する基礎調査(急傾斜地の崩壊)

表紙 概況、位置図

自然現象の種類	急傾斜地の崩壊
箇所番号	117B1035
箇所名	織笠-7
所在地	下閉伊郡山田町織笠第24地割
調査機関	沿岸広域振興局土木部宮古土木センター



位置図(S=1:200,000)



概況図(S=1:25,000)

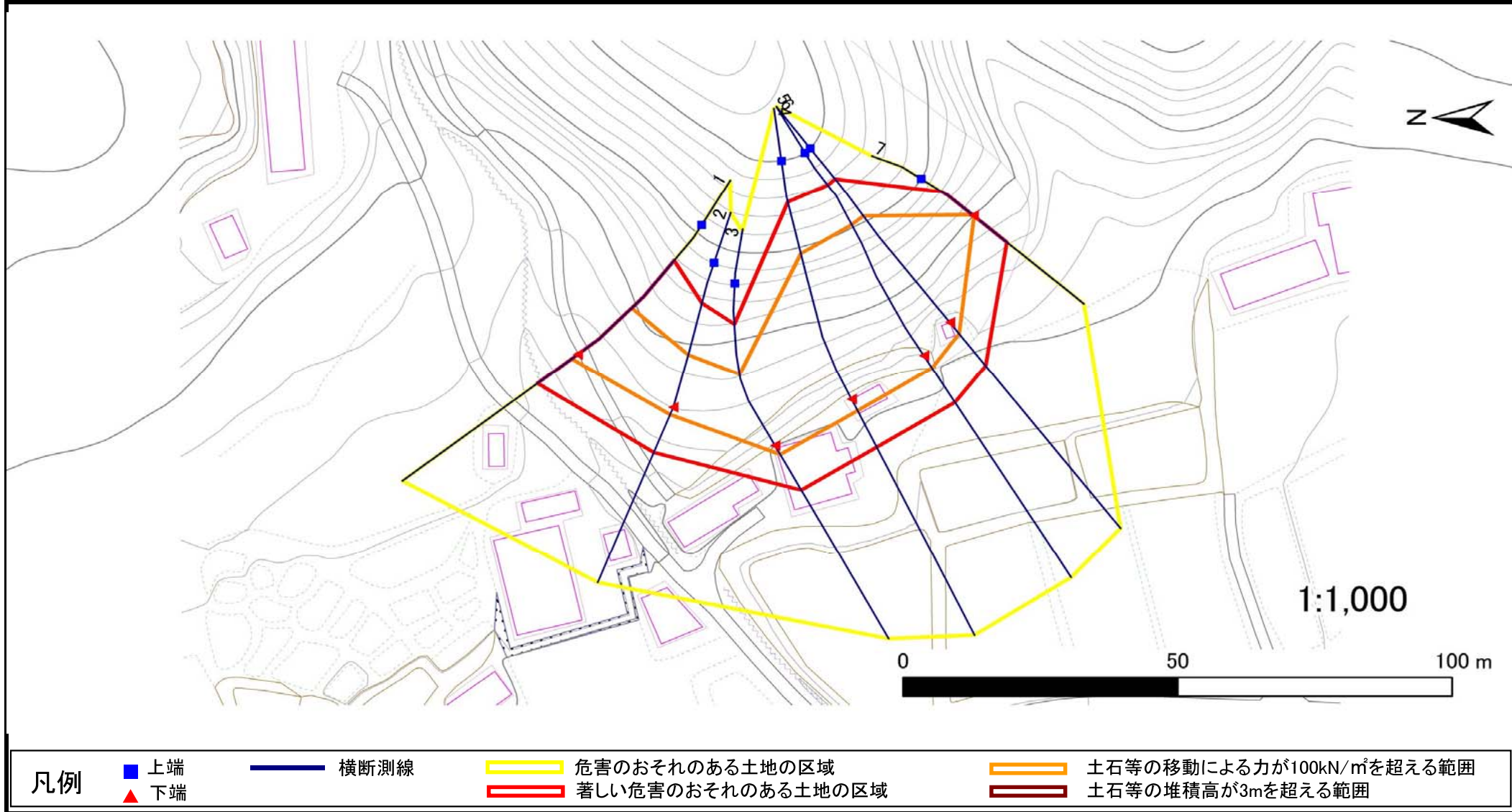
急傾斜地の崩壊区域調査

様式3-1 危害のおそれのある土地、著しい危害のおそれのある土地の設定図

調査年度

平成28年度

急傾斜地の位置 箇所番号 117B1035 箇所名 織笠-7 所在地 下閉伊郡山田町織笠第24地割



急傾斜地の崩壊区域調査

様式3-2 建築物に作用すると想定される衝撃に関する事項(1/1)

調査年度 平成28年度

急傾斜地の位置		箇所番号		箇所名		所在地										
		117B1035		織笠-7		下閉伊郡山田町織笠第24地割										
横断 測線 番号	急傾斜地の下端に隣接する土地								急傾斜地内							
	土石等の移動の高さと力の大きさ				土石等の堆積高さとの大きさ				土石等の移動の高さと力の大きさ				土石等の堆積高さとの大きさ			
	区分	高さ (m)	下端からの距離 (m)	力の大きさ (kN/m ²)	区分	下端からの水平 距離(m)	高さ (m)	力の大きさ (kN/m ²)	区分	高さ (m)	上端からの比高 (m)	力の大きさ (kN/m ²)	区分	上端からの比高 (m)	高さ (m)	力の大きさ (kN/m ²)
1	100kN/m ² を超える	1.00	0.00 ~ 1.39	121.19	3mを超える	— ~ —	—	—	100kN/m ² を超える	1.00	12.11 ~ 20.00	121.19	3mを超える	— ~ —	—	—
	それ以外	1.00	1.39 ~ 9.18	100.00	それ以外	0.00 ~ 9.18	2.43	12.98	それ以外	1.00	5.00 ~ 12.11	100.00	それ以外	5.00 ~ 20.00	2.43	12.98
2	100kN/m ² を超える	1.00	0.00 ~ 1.43	121.81	3mを超える	— ~ —	—	—	100kN/m ² を超える	1.00	11.41 ~ 18.00	121.81	3mを超える	— ~ —	—	—
	それ以外	1.00	1.43 ~ 9.22	100.00	それ以外	0.00 ~ 9.22	2.18	11.66	それ以外	1.00	5.00 ~ 11.41	100.00	それ以外	5.00 ~ 18.00	2.18	11.66
3	100kN/m ² を超える	1.00	0.00 ~ 1.91	129.50	3mを超える	— ~ —	—	—	100kN/m ² を超える	1.00	11.20 ~ 21.00	129.50	3mを超える	— ~ —	—	—
	それ以外	1.00	1.91 ~ 9.70	100.00	それ以外	0.00 ~ 9.70	2.51	13.43	それ以外	1.00	5.00 ~ 11.20	100.00	それ以外	5.00 ~ 21.00	2.51	13.43
4	100kN/m ² を超える	1.00	0.00 ~ 2.41	137.67	3mを超える	— ~ —	—	—	100kN/m ² を超える	1.00	11.39 ~ 29.94	137.67	3mを超える	— ~ —	—	—
	それ以外	1.00	2.41 ~ 10.19	100.00	それ以外	0.00 ~ 10.19	2.80	14.98	それ以外	1.00	5.00 ~ 11.39	100.00	それ以外	5.00 ~ 29.94	2.80	14.98
5	100kN/m ² を超える	1.00	0.00 ~ 2.74	143.28	3mを超える	— ~ —	—	—	100kN/m ² を超える	1.00	10.91 ~ 29.86	143.28	3mを超える	— ~ —	—	—
	それ以外	1.00	2.74 ~ 10.53	100.00	それ以外	0.00 ~ 10.53	2.88	15.39	それ以外	1.00	5.00 ~ 10.91	100.00	それ以外	5.00 ~ 29.86	2.88	15.39
6	100kN/m ² を超える	1.00	0.00 ~ 2.69	142.32	3mを超える	— ~ —	—	—	100kN/m ² を超える	1.00	10.88 ~ 28.25	142.32	3mを超える	— ~ —	—	—
	それ以外	1.00	2.69 ~ 10.47	100.00	それ以外	0.00 ~ 10.47	2.88	15.42	それ以外	1.00	5.00 ~ 10.88	100.00	それ以外	5.00 ~ 28.25	2.88	15.42
7	100kN/m ² を超える	1.00	0.00 ~ 0.13	101.85	3mを超える	— ~ —	—	—	100kN/m ² を超える	1.00	12.68 ~ 13.08	101.85	3mを超える	— ~ —	—	—
	それ以外	1.00	0.13 ~ 7.91	100.00	それ以外	0.00 ~ 7.91	2.54	13.58	それ以外	1.00	5.00 ~ 12.68	100.00	それ以外	5.00 ~ 13.08	2.54	13.58
	100kN/m ² を超える		~		3mを超える	~			100kN/m ² を超える		~		3mを超える	~		
	それ以外		~		それ以外	~			それ以外		~		それ以外	~		
	100kN/m ² を超える		~		3mを超える	~			100kN/m ² を超える		~		3mを超える	~		
	それ以外		~		それ以外	~			それ以外		~		それ以外	~		
	100kN/m ² を超える		~		3mを超える	~			100kN/m ² を超える		~		3mを超える	~		
	それ以外		~		それ以外	~			それ以外		~		それ以外	~		
	100kN/m ² を超える		~		3mを超える	~			100kN/m ² を超える		~		3mを超える	~		
	それ以外		~		それ以外	~			それ以外		~		それ以外	~		
	100kN/m ² を超える		~		3mを超える	~			100kN/m ² を超える		~		3mを超える	~		
	それ以外		~		それ以外	~			それ以外		~		それ以外	~		