

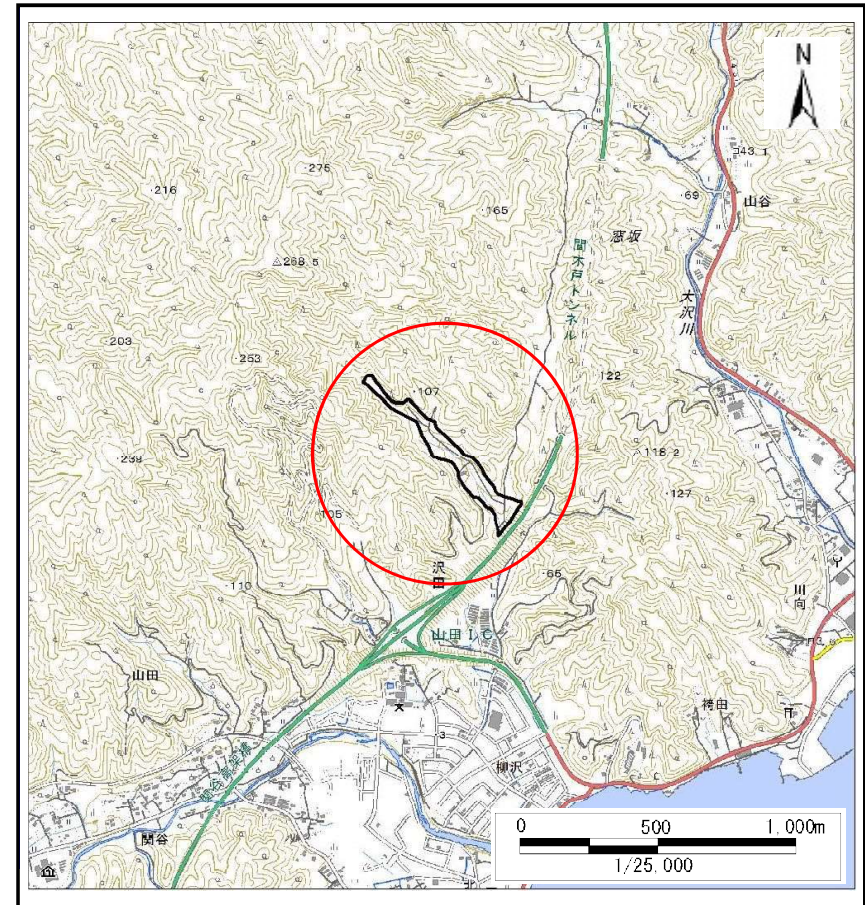
# 土砂災害防止に関する基礎調査(土石流)

表紙 概況,位置図

自然現象の種類	土石流
溪流番号	N482116
水系名	関口川
河川名	間木戸川
溪流名	山田第3地割1
所在地	下閉伊郡山田町山田第3地割
調査機関	岩手県沿岸広域振興局土木部宮古土木センター



概況図(S=1:200,000)



位置図(S=1:25,000)

国土地理院の電子地形図20000『盛岡』及び電子地形図25000『陸中山田』を掲載

岩手県



# 土石流区域調書

様式3-1 危害のおそれのある土地、著しい危害のおそれのある土地の設定図 (A3)

調査年度

令和元年度

溪流の位置

溪流番号

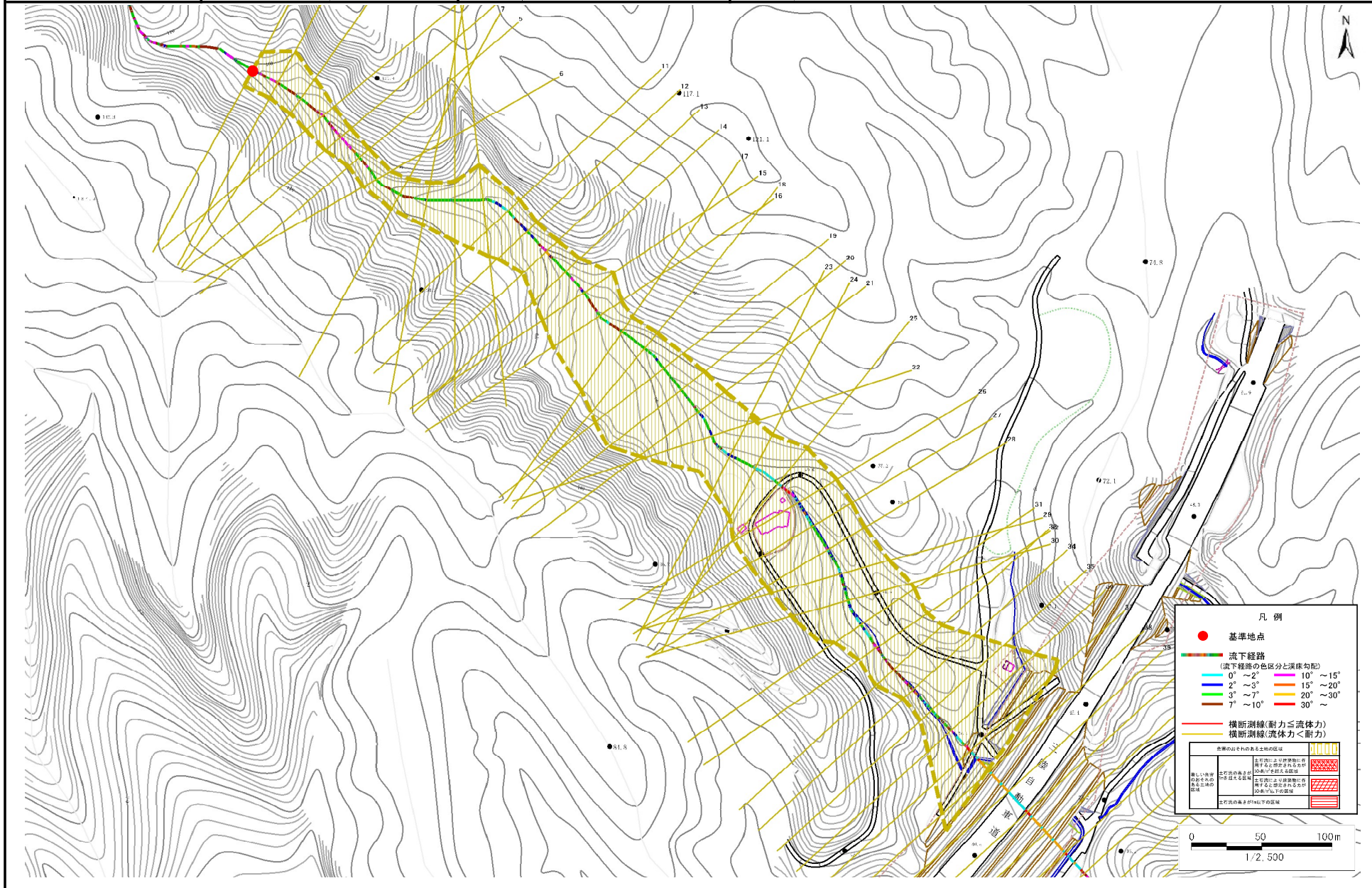
N482116

溪流名

山田第3地割1

所在地

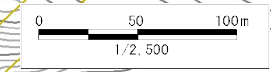
下閉伊郡山田町山田第3地割



凡例

- 基準地点
- 流下経路  
(流下経路の色区分と渓床勾配)
- 0° ~ 2° (Cyan)
- 2° ~ 3° (Green)
- 3° ~ 7° (Blue)
- 7° ~ 10° (Purple)
- 10° ~ 15° (Pink)
- 15° ~ 20° (Orange)
- 20° ~ 30° (Red)
- 30° ~ (Dark Red)
- 横断測線(耐力 ≤ 流体力)
- 横断測線(流体力 < 耐力)

危険のおそれのある土地の区域	
著しい危害のおそれのある土地	上記により評価し、両方の条件を満たす区域
危害のおそれのある土地	上記により評価し、両方の条件を満たす区域
著しい危害のおそれのある土地	上記により評価し、両方の条件を満たす区域
危害のおそれのある土地	上記により評価し、両方の条件を満たす区域



## 土石流区域調査

様式3-2 建築物に作用すると想定される衝撃に関する事項

調査年度	令和元年度
N482116	山田第3地割1
山田第3地割1	山田第3地割

溪流番号	N482116	溪流名	山田第3地割1	所在地	下閉伊郡山田町山田第3地割		
横断測線番号	土石流の高さh(m)	土石流の流体力Fd(kN/m <sup>2</sup> )	建築物の耐力P2(kN/m <sup>2</sup> )	横断測線番号	土石流の高さh(m)	土石流の流体力Fd(kN/m <sup>2</sup> )	建築物の耐力P2(kN/m <sup>2</sup> )
No.0	0.40	7.07	16.60	No.27	0.30	2.24	21.57
No.1	0.36	5.39	18.46	No.28	0.31	2.23	21.51
No.2	0.29	3.70	22.47	No.29	0.34	2.60	19.21
No.3	0.37	5.12	18.06	No.30	0.32	2.29	20.87
No.4	0.39	5.77	17.18	No.31	0.32	2.22	20.61
No.5	0.34	5.16	19.39	No.32	0.32	2.24	20.69
No.6	0.28	3.91	23.05	No.33	0.31	2.40	21.37
No.7	0.29	3.85	22.89	No.34	0.38	3.50	17.50
No.8	0.29	3.72	22.53	No.35	0.29	2.68	22.51
No.9	0.32	4.02	20.65	No.36	0.32	2.27	20.81
No.10	0.29	3.50	22.32	No.37	0.31	2.34	21.10
No.11	0.29	3.19	22.31	No.38	0.36	1.52	18.55
No.12	0.29	3.09	22.29	No.39	0.00	0.00	0.00
No.13	0.41	4.71	16.46	No.40	0.00	0.00	0.00
No.14	0.36	3.82	18.60	No.41	0.00	0.00	0.00
No.15	0.30	2.86	21.59	No.42	0.00	0.00	0.00
No.16	0.30	2.84	21.58	No.43	0.00	0.00	0.00
No.17	0.30	2.82	21.57	No.44	0.00	0.00	0.00
No.18	0.32	3.01	20.40	No.45	0.00	0.00	0.00
No.19	0.31	2.76	21.44				
No.20	0.31	2.77	21.46				
No.21	0.30	2.82	21.63				
No.22	0.31	2.78	21.50				
No.23	0.31	2.60	21.31				
No.24	0.31	2.39	21.09				
No.25	0.32	2.01	20.49				
No.26	0.30	2.28	21.71				