

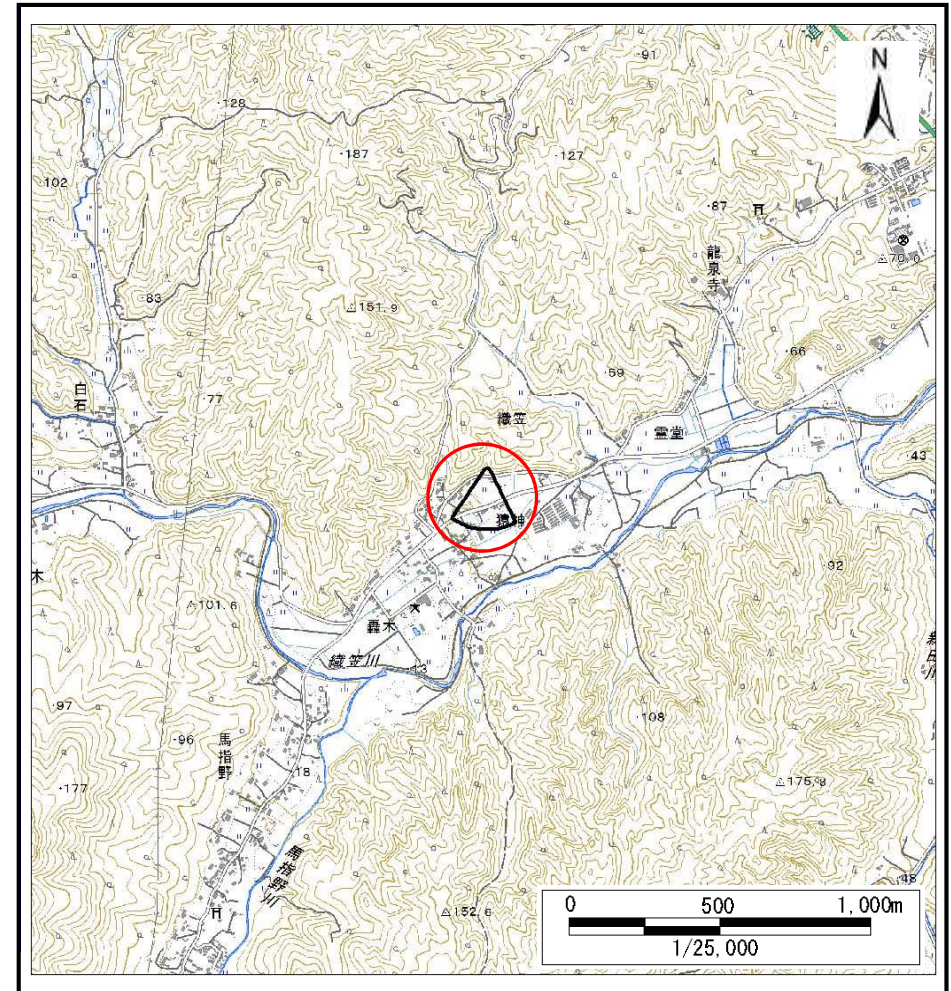
# 土砂災害防止に関する基礎調査(土石流)

表紙 概況、位置図

自然現象の種類	土石流
溪流番号	N482067
水系名	-
河川名	織笠川
溪流名	織笠第19地割1
所在地	下閉伊郡山田町織笠第19地割
調査機関	岩手県沿岸広域振興局土木部宮古土木センター



概況図(S=1:200,000)



位置図(S=1:25,000)

国土地理院の電子地形図20000『盛岡』及び電子地形図25000『陸中山田、陸中金沢、大槌、霞露ヶ岳』を掲載

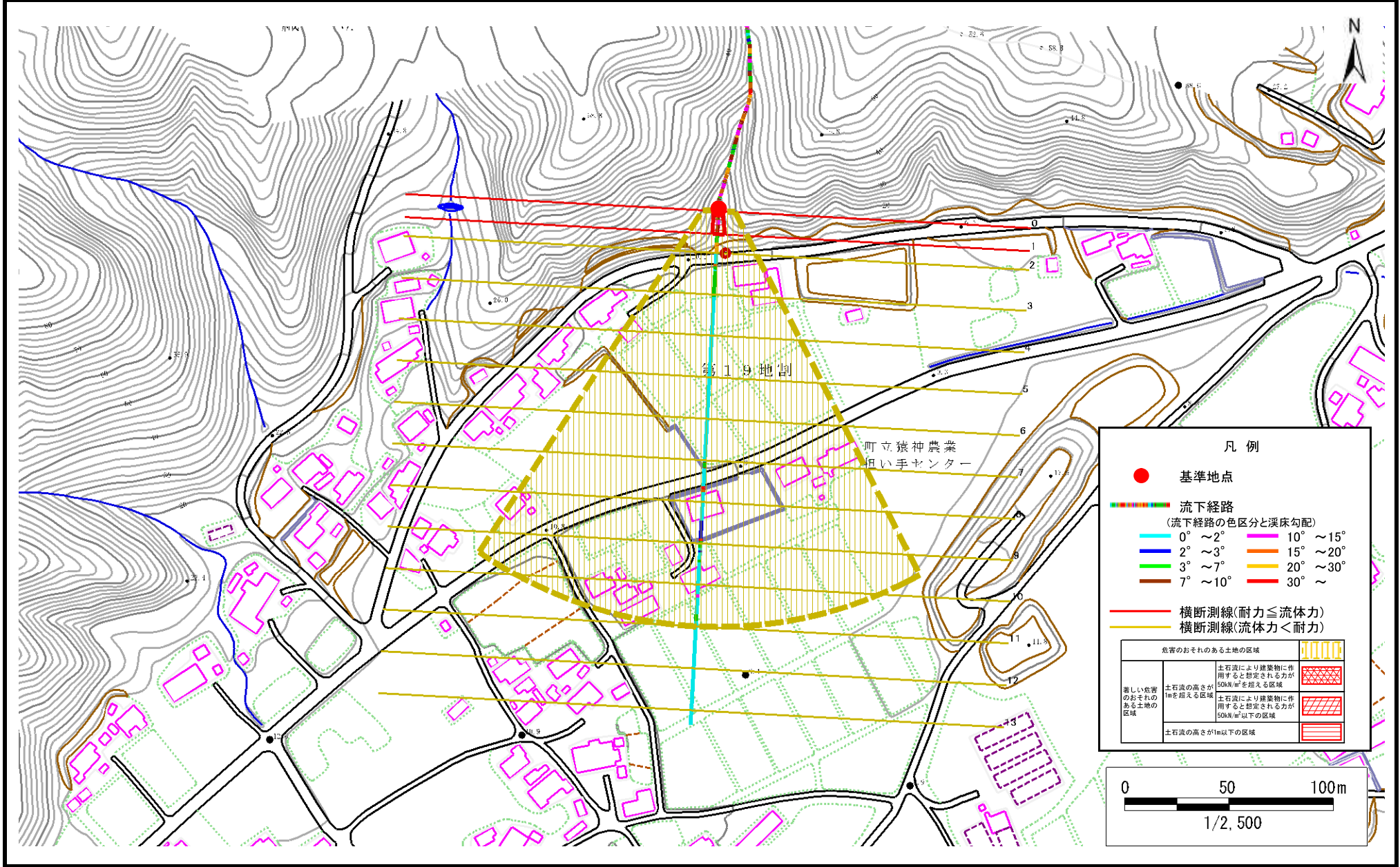
岩手県

# 土石流区域調査

様式3-1 危害のおそれのある土地、著しい危害のおそれのある土地の設定図

調査年度	令和元年度
溪流の位置	下閉伊郡山田町織笠第19地割

溪流番号	N482067	溪流名	織笠第19地割1	所在地	下閉伊郡山田町織笠第19地割
------	---------	-----	----------	-----	----------------



土 石 流 区 域 調 書

様式3-2 建築物に作用すると想定される衝撃に関する事項

調査年度 令和元年度

溪流の位置	溪流番号	N482067	溪流名	織笠第19地割1	所在地		
横断測線番号	土石流の高さh(m)	土石流の流体力Fd(kN/m <sup>2</sup> )	建築物の耐力P2(kN/m <sup>2</sup> )	横断測線番号	土石流の高さh(m)	土石流の流体力Fd(kN/m <sup>2</sup> )	建築物の耐力P2(kN/m <sup>2</sup> )
No.0	0.63	29.98	11.14				
No.1	0.44	16.30	15.54				
No.2	0.27	7.92	24.23				
No.3	0.20	4.43	31.60				
No.4	0.18	3.25	35.03				
No.5	0.17	2.46	37.37				
No.6	0.16	1.82	38.76				
No.7	0.16	1.53	38.95				
No.8	0.17	1.07	37.96				
No.9	0.17	0.82	36.20				
No.10	0.19	0.59	33.17				
No.11	0.23	0.36	27.74				
No.12	0.44	0.09	15.46				
No.13	0.00	0.00	0.00				