

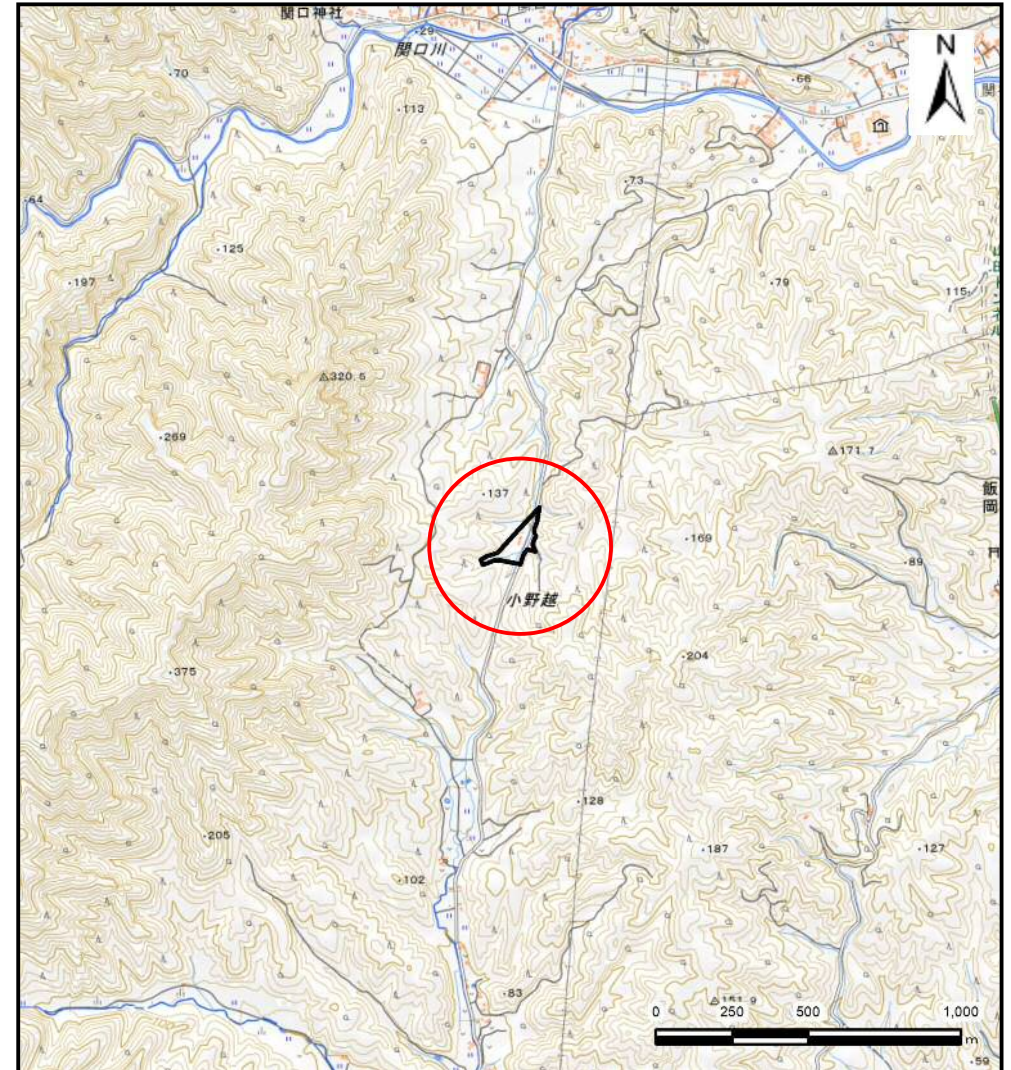
土砂災害防止に関する基礎調査(土石流)

表紙 位置,位置図

自然現象の種類	土石流
溪流番号	BN482547
水系名	
河川名	山田第16地割2
溪流名	
所在地	下閉伊郡山田町山田第16地割
調査機関	沿岸広域振興局土木部宮古土木センター



概況図(S=1:200,000)



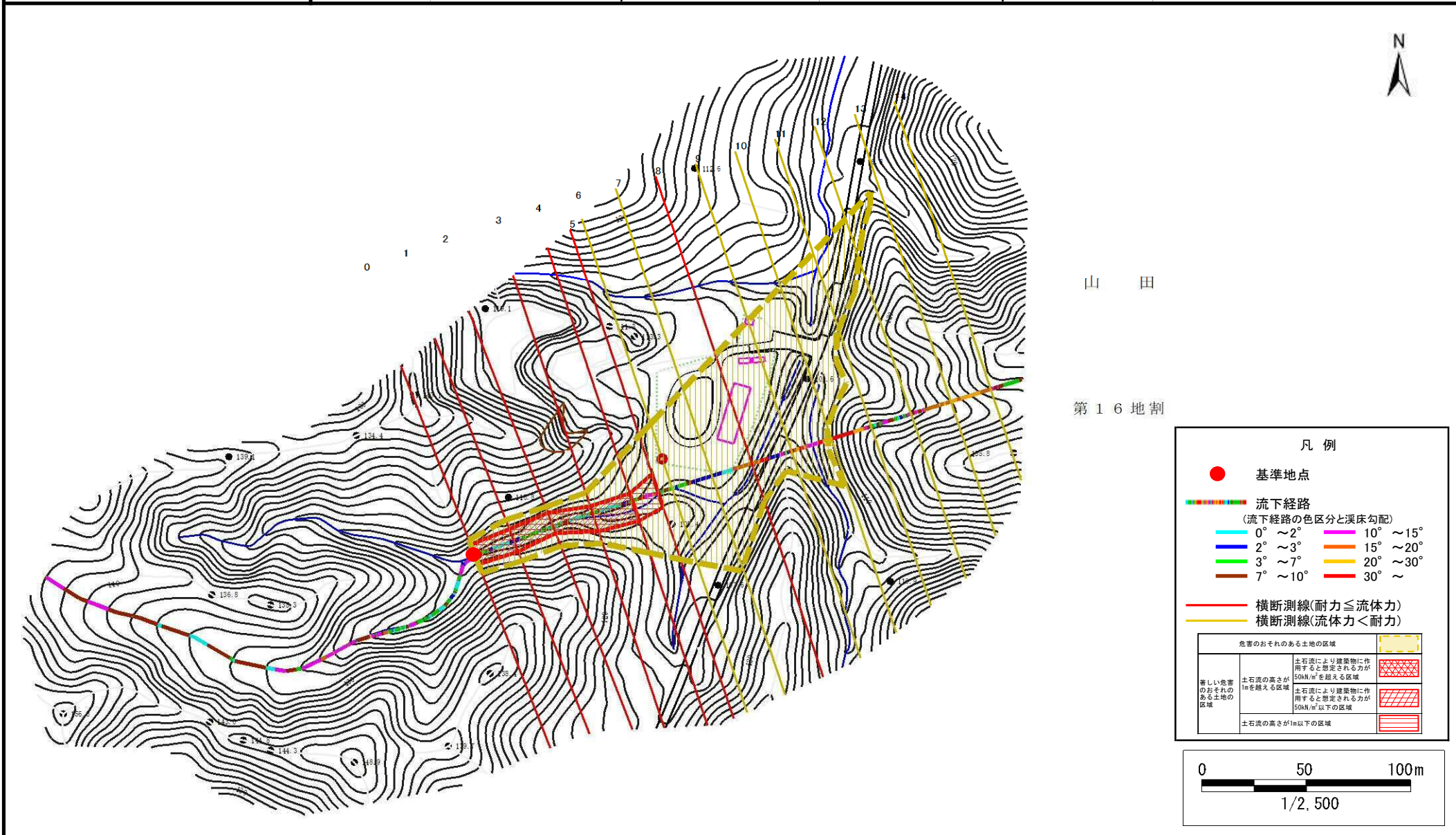
位置図(S=1:25,000)

土石流区域調査書

様式3-1 危害のおそれのある土地、著しい危害のおそれのある土地の設定図

調査年度	令和4年度
------	-------

溪流の位置	溪流番号	BN482547	溪流名	山田第16地割2	所在地	下関伊郡山田町山田第16地割
-------	------	----------	-----	----------	-----	----------------



土石流区域調書

様式3-2 建築物に作用すると想定される衝撃に関する事項

調査年度 令和4年度

溪流の位置	溪流番号	BN482547	溪流名	山田第16地割2	所在地	下関伊郡山田町山田第16地割	
横断測線番号	土石流の高さh(m)	土石流の流体力Fd(kN/m ²)	建築物の耐力P2(kN/m ²)	横断測線番号	土石流の高さh(m)	土石流の流体力Fd(kN/m ²)	建築物の耐力P2(kN/m ²)
No.0	1.36	30.56	6.10				
No.1	1.25	24.57	6.47				
No.2	1.33	25.63	6.20				
No.3	1.18	20.63	6.75				
No.4	1.12	17.97	7.02				
No.5	1.00	15.69	7.66				
No.6	0.71	9.85	10.06				
No.7	0.74	7.15	9.79				
No.8	1.21	12.18	6.63				
No.9	0.88	4.75	8.45				
No.10	0.94	3.91	8.02				
No.11	0.00	0.00	0.00				
No.12	0.00	0.00	0.00				
No.13	0.00	0.00	0.00				
No.14	0.00	0.00	0.00				