

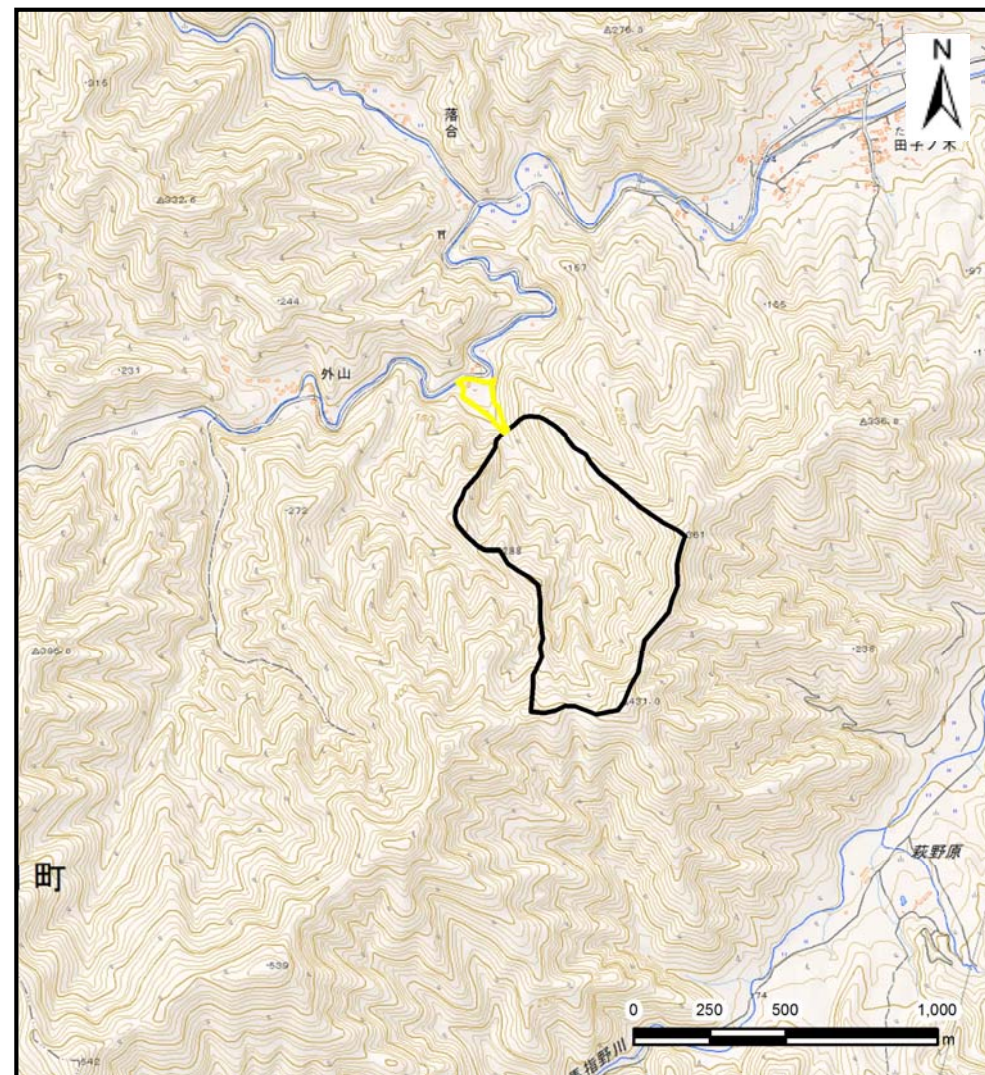
# 土砂災害防止に関する基礎調査(土石流)

表紙 位置,位置図

自然現象の種類	土石流
溪流番号	B117119
水系名	
河川名	織笠川
溪流名	外山の沢
所在地	下閉伊郡山田町織笠第29地割
調査機関	沿岸広域振興局土木部宮古土木センター



位置図(S=1:200,000)



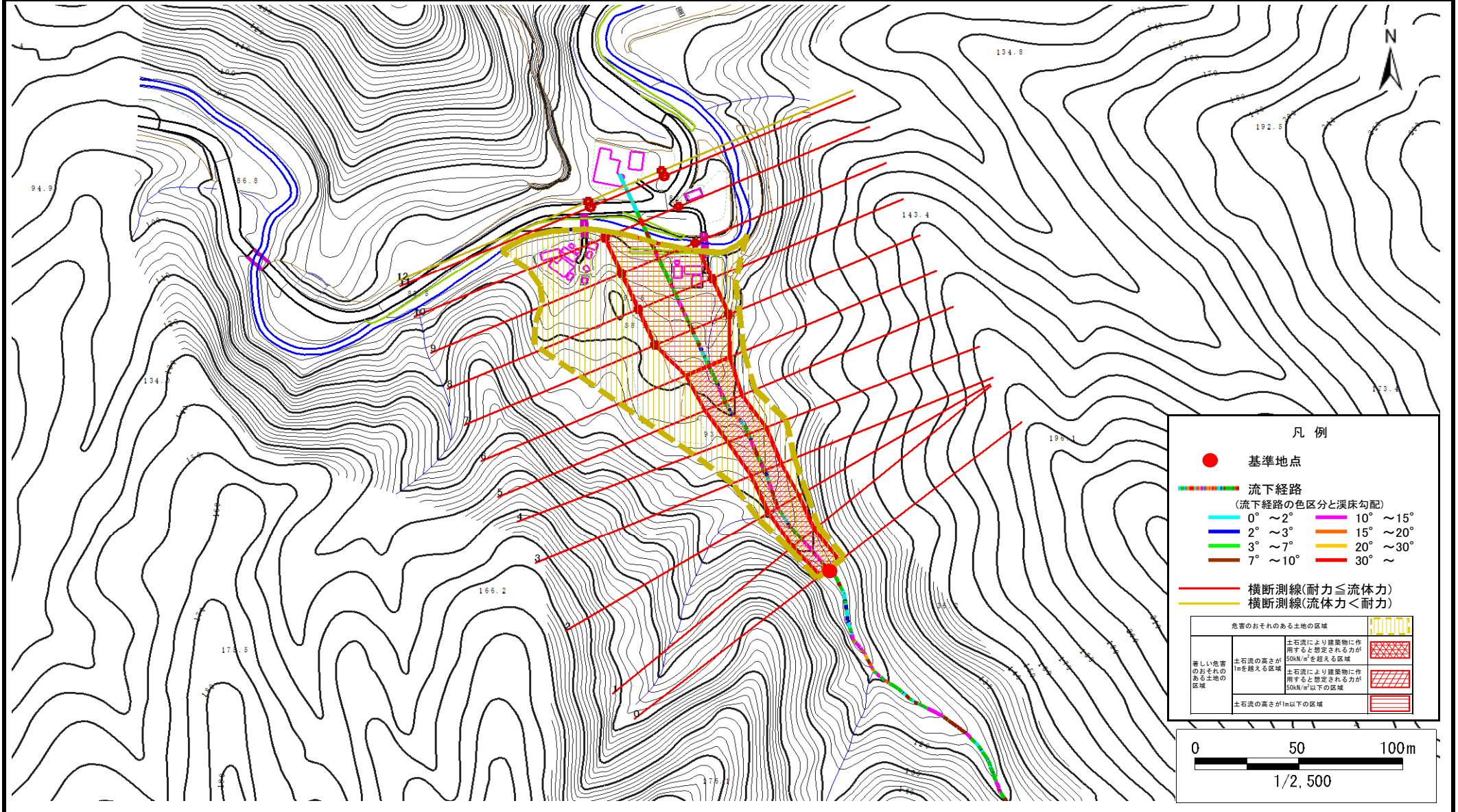
概況図(S=1:25,000)

# 土石流区域調査

様式3-1 危害のおそれのある土地、著しい危害のおそれのある土地の設定図

調査年度	平成28年度
下閉伊郡山田町織笠第29地割	

溪流の位置	溪流番号	B117119	溪流名	外山の沢	所在地	下閉伊郡山田町織笠第29地割
-------	------	---------	-----	------	-----	----------------



## 土石流区域調査

様式3-2 建築物に作用すると想定される衝撃に関する事項

調査年度	平成28年度
------	--------

溪流	の	位置	溪流番号	B117119	溪流名	外山の沢	所在地	下閉伊郡山田町織笠第29地割
横断測線番号	土石流の高さh(m)	土石流の流体力Fd(kN/m <sup>2</sup> )	建築物の耐力P2(kN/m2)	横断測線番号	土石流の高さh(m)	土石流の流体力Fd(kN/m <sup>2</sup> )	建築物の耐力P2(kN/m2)	
No.0	1.66	33.38	5.39					
No.1	1.50	31.44	5.73					
No.2	1.34	25.30	6.16					
No.3	1.41	26.54	5.97					
No.4	1.20	22.97	6.67					
No.5	1.22	23.35	6.57					
No.6	1.10	19.88	7.09					
No.7	0.82	12.39	8.96					
No.8	0.82	11.25	8.93					
No.9	0.81	11.60	9.05					
No.10	0.81	11.59	9.04					
No.11	0.84	8.82	8.74					
No.12	0.85	8.59	8.72					