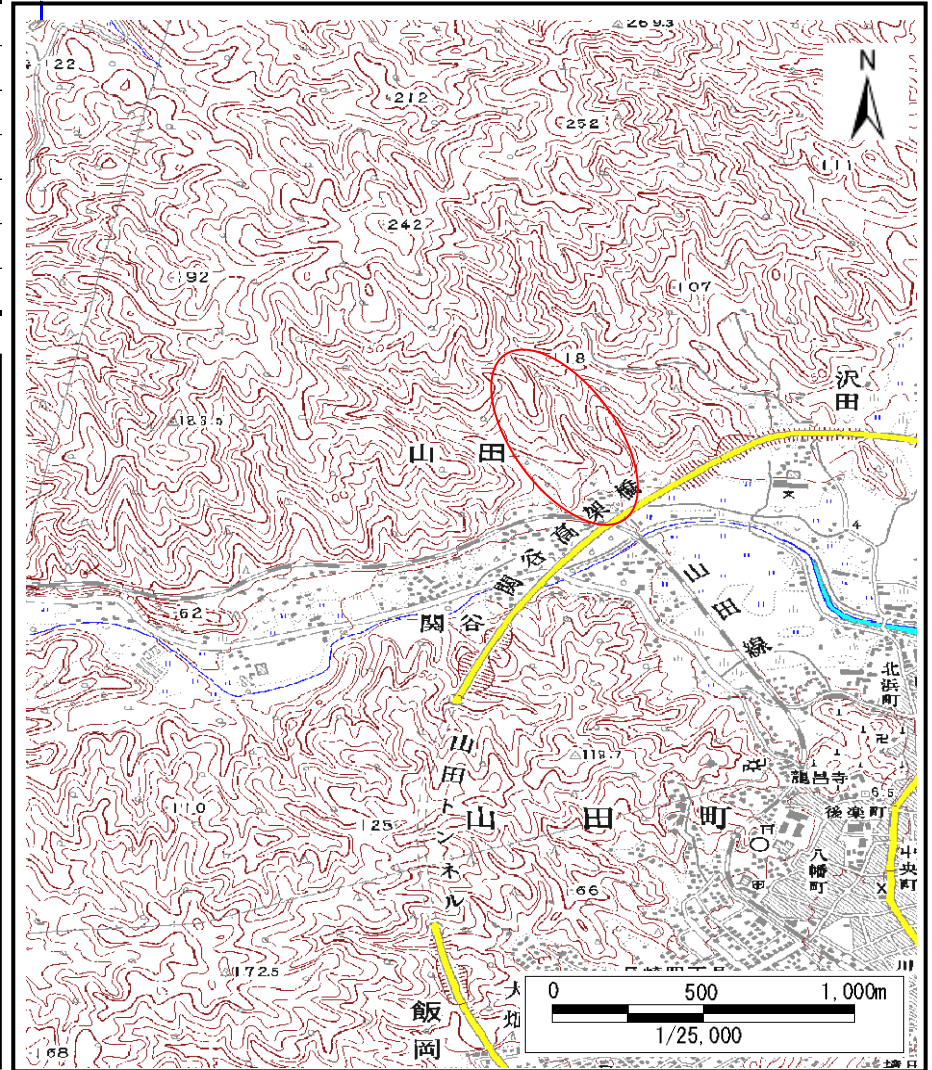


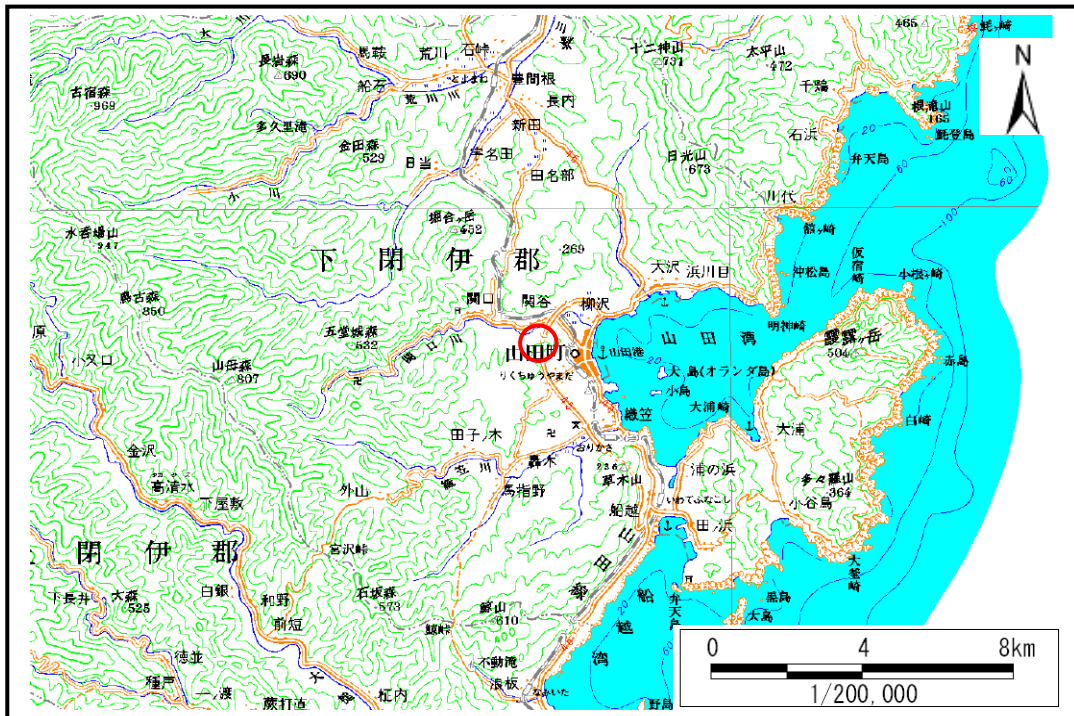
土砂災害防止に関する基礎調査(土石流)

表紙 位置,位置図

自然現象の種類	土石流
溪流番号	B117108
水系名	関口川
河川名	関谷の沢(9)
所在地	岩手県下閉伊郡山田町山田第14地割
調査機関	岩手県宮古地方振興局土木部



概況図(S=1:25,000)



位置図(S=1:200,000)

土石流区域調査

様式3-1 危害のおそれのある土地、著しい危害のおそれのある土地の設定図(全体図)

調査年度 平成20年度

溪流の位置 溪流番号 B117108 溪流名 関谷の沢(9) 所在地 岩手県下閉伊郡山田町山田第14地割

