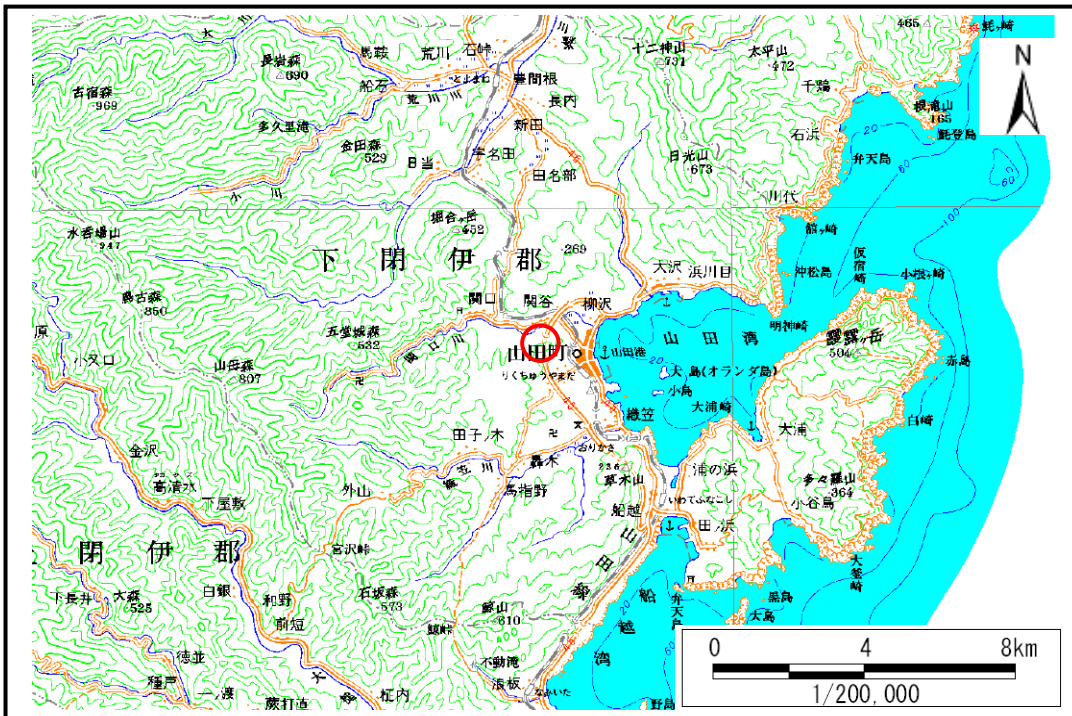


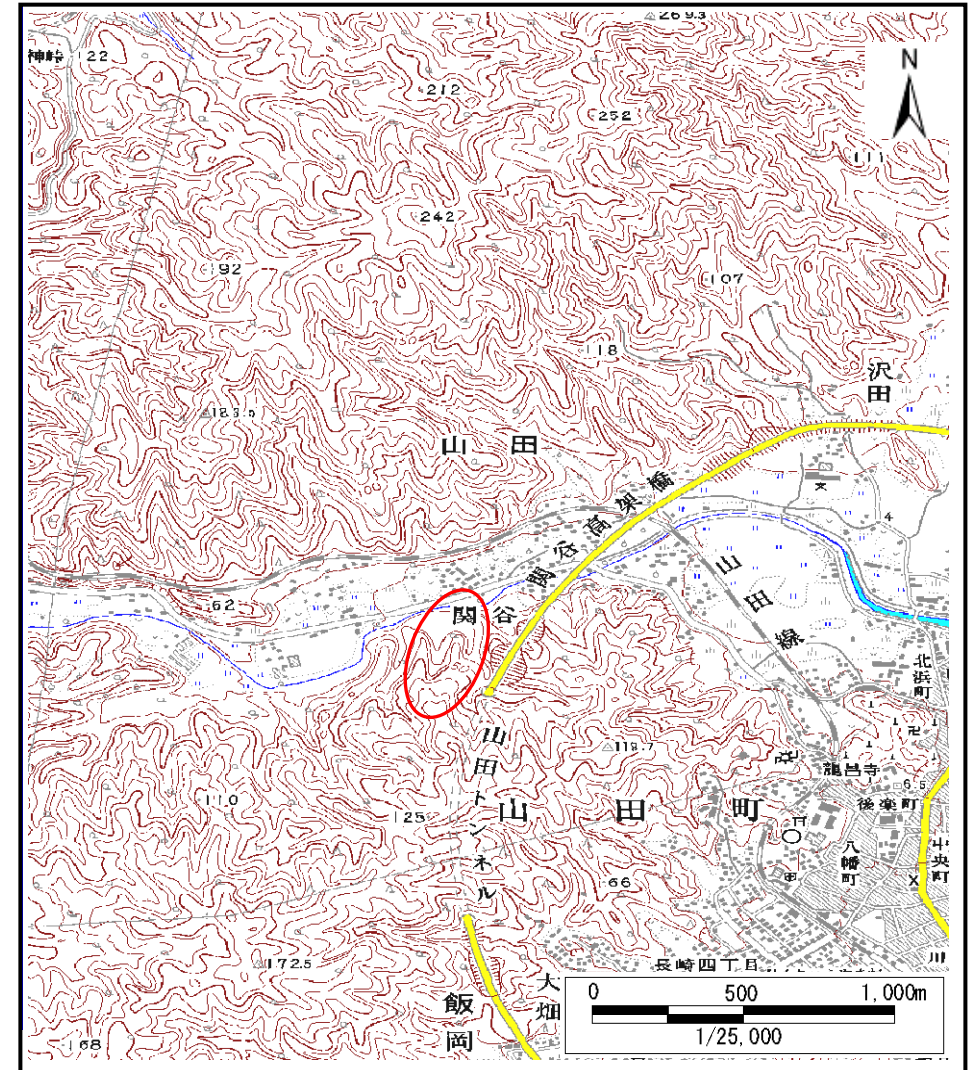
土砂災害防止に関する基礎調査(土石流)

表紙 位置,位置図

自然現象の種類	土石流
溪流番号	B117107
水系名	関口川
河川名	関谷の沢(8)
溪流名	関谷の沢(8)
所在地	岩手県下閉伊郡山田町山田第16地割
調査機関	岩手県宮古地方振興局



位置図(S=1:200,000)

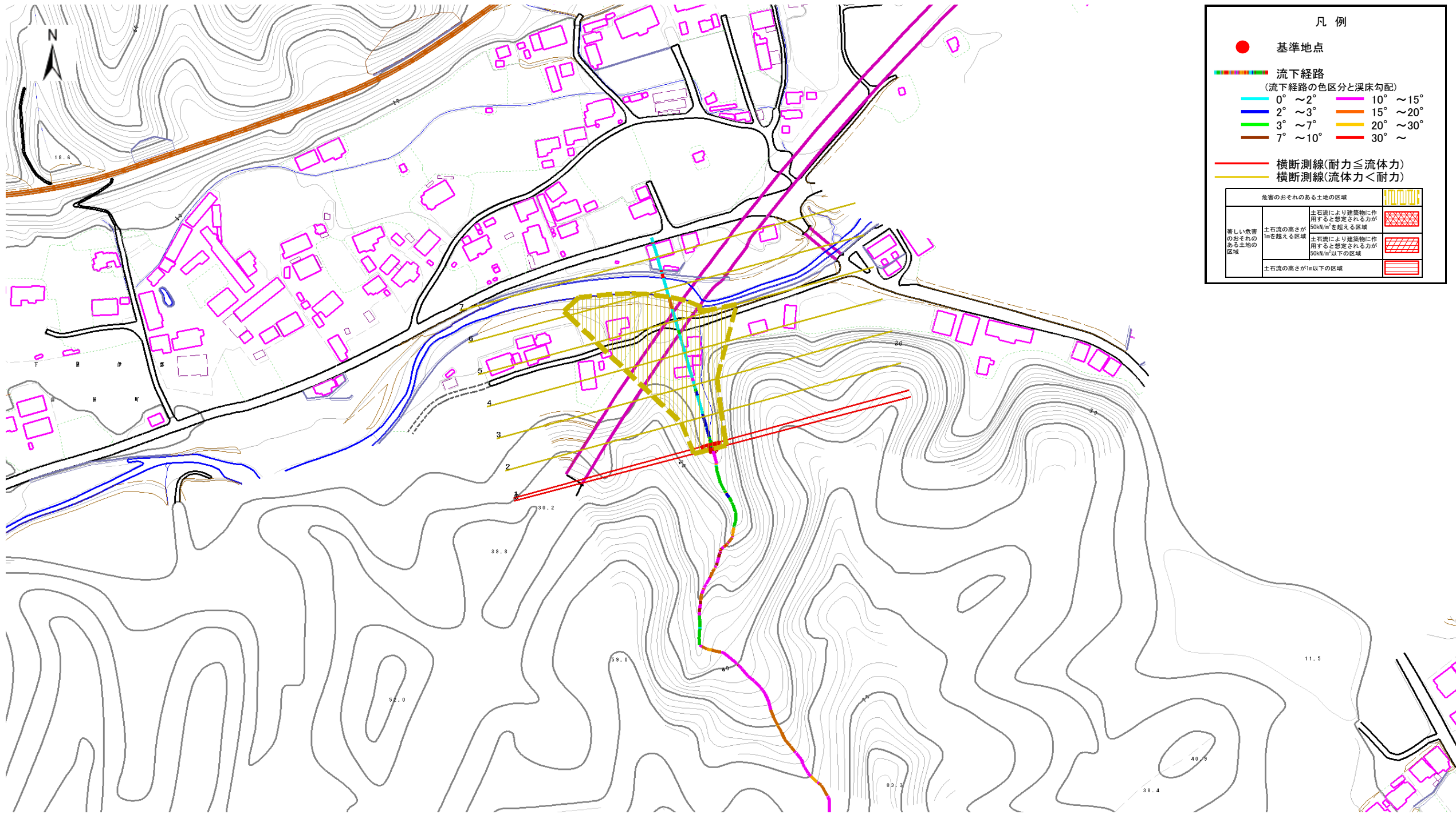


概況図(S=1:25,000)

土石流区域調査書

様式3-1 危害のおそれのある土地、著しい危害のおそれのある土地の設定図(全体図)

						調査年度 平成20年度
溪流の位置	溪流番号 B117107	溪流名 関谷の沢(8)	所在地 岩手県下閉伊郡山田町山田第16地割			



凡例

- 基準地点
- 流下経路
(流下経路の色区分と溪床勾配)
- 0° ~ 2° 10° ~ 15°
- 2° ~ 3° 15° ~ 20°
- 3° ~ 7° 20° ~ 30°
- 7° ~ 10° 30° ~
- 横断測線(耐力 ≤ 流体力)
- 横断測線(流体力 < 耐力)

危害のおそれのある土地の区域	土石流により建築物に作用すると想定される力が50kN/m ² を超える区域
著しい危害のおそれのある土地の区域	土石流により建築物に作用すると想定される力が50kN/m ² 以下の区域
土石流の高さが1m以下の区域	

土石流区域調査書

様式3-2 建築物に作用すると想定される衝撃に関する事項

調査年度	平成20年度
所在地	岩手県下閉伊郡山田町山田第16地割

溪流の位置	溪流番号	B117107	溪流名	関谷の沢(8)	所在地	岩手県下閉伊郡山田町山田第16地割	
-------	------	---------	-----	---------	-----	-------------------	--

横断測線番号	土石流の高さh(m)	土石流の流体力Fd(kN/m ²)	建築物の耐力P2(kN/m ²)	横断測線番号	土石流の高さh(m)	土石流の流体力Fd(kN/m ²)	建築物の耐力P2(kN/m ²)
No.0	0.585984000	16.84155000	12.014430000				
No.1	0.524811000	14.13243000	13.253160000				
No.2	0.468165000	10.55783000	14.692760000				
No.3	0.398226000	7.48244400	17.040930000				
No.4	0.387995000	6.33299700	17.455970000				
No.5	0.381368000	5.05702100	17.736750000				
No.6	0.381246000	5.00028900	17.742010000				
No.7	0.392833000	3.15236000	17.257000000				