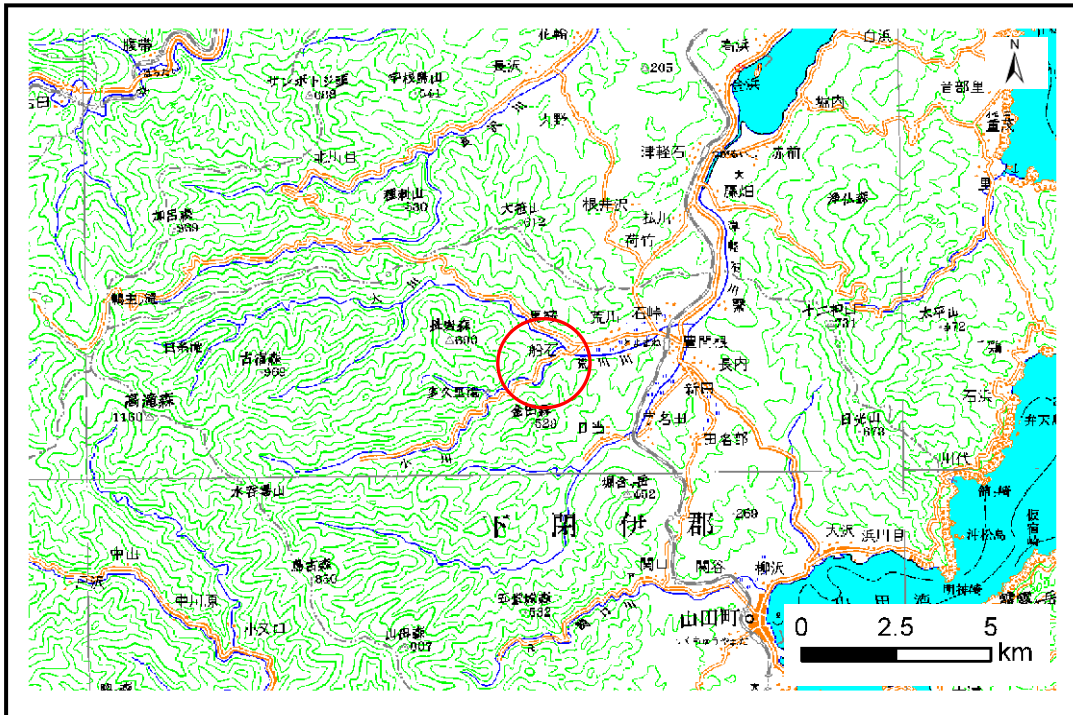


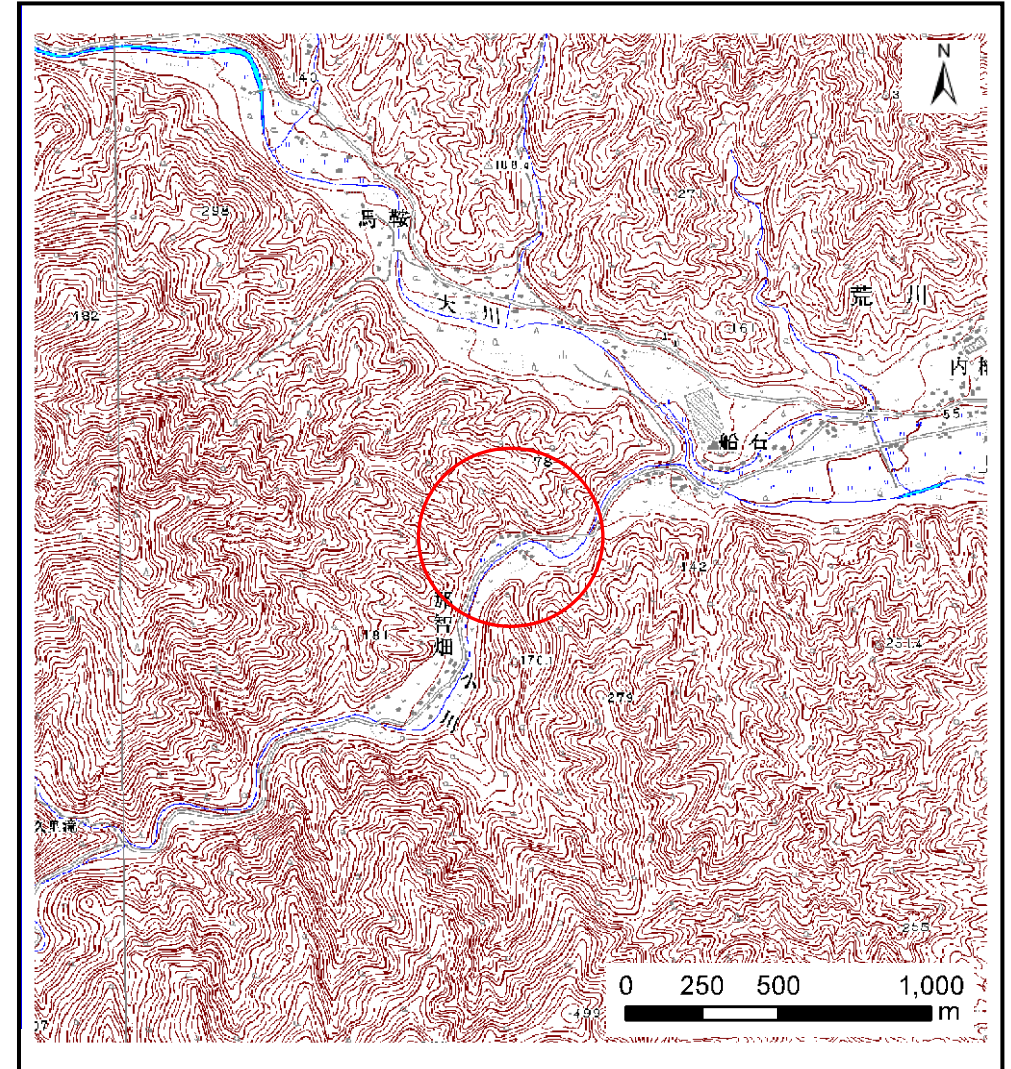
土砂災害防止に関する基礎調査(土石流)

表紙 位置,位置図

自然現象の種類	土石流
溪流番号	B105213
水系名	-
河川名	荒川
溪流名	那智畑の沢(3)
所在地	下閉伊郡山田町荒川第11地割
調査機関	岩手県宮古地方振興局土木部



位置図(S=1:200,000)



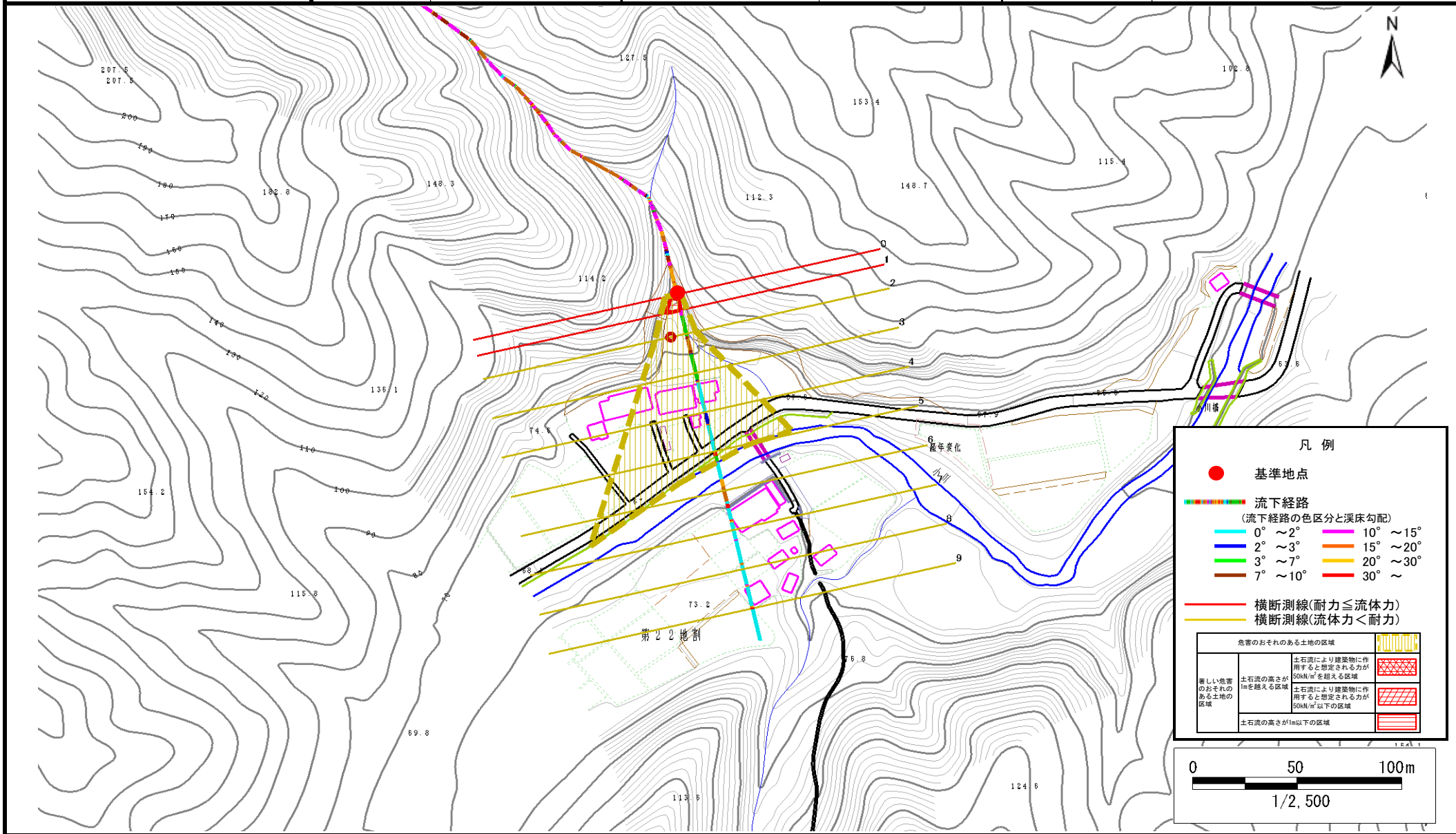
概況図(S=1:25,000)

土石流区域調査

様式3-1 危害のおそれのある土地、著しい危害のおそれのある土地の設定図

調査年度 平成20年度

溪流の位置	溪流番号	B105213	溪流名	那智畑の沢(3)	所在地	下閉伊郡山田町荒川第11地割
-------	------	---------	-----	----------	-----	----------------



土石流区域調書

様式3-2 建築物に作用すると想定される衝撃に関する事項

調査年度	平成20年度
------	--------

渓流の位置	渓流番号	B105213	渓流名	那智畑の沢(3)	所在地	下閉伊郡山田町荒川第11地割
-------	------	---------	-----	----------	-----	----------------

横断測線番号	土石流の高さh(m)	土石流の流体力Fd(kN/m ²)	建築物の耐力P2(kN/m ²)	横断測線番号	土石流の高さh(m)	土石流の流体力Fd(kN/m ²)	建築物の耐力P2(kN/m ²)
No.0	0.96	45.48	7.90				
No.1	0.56	22.69	12.42				
No.2	0.37	12.60	18.35				
No.3	0.33	10.68	20.07				
No.4	0.28	7.81	23.55				
No.5	0.23	5.07	28.33				
No.6	0.21	3.68	31.35				
No.7	0.19	2.02	34.31				
No.8	0.19	1.52	34.09				
No.9	0.57	4.45	12.37				