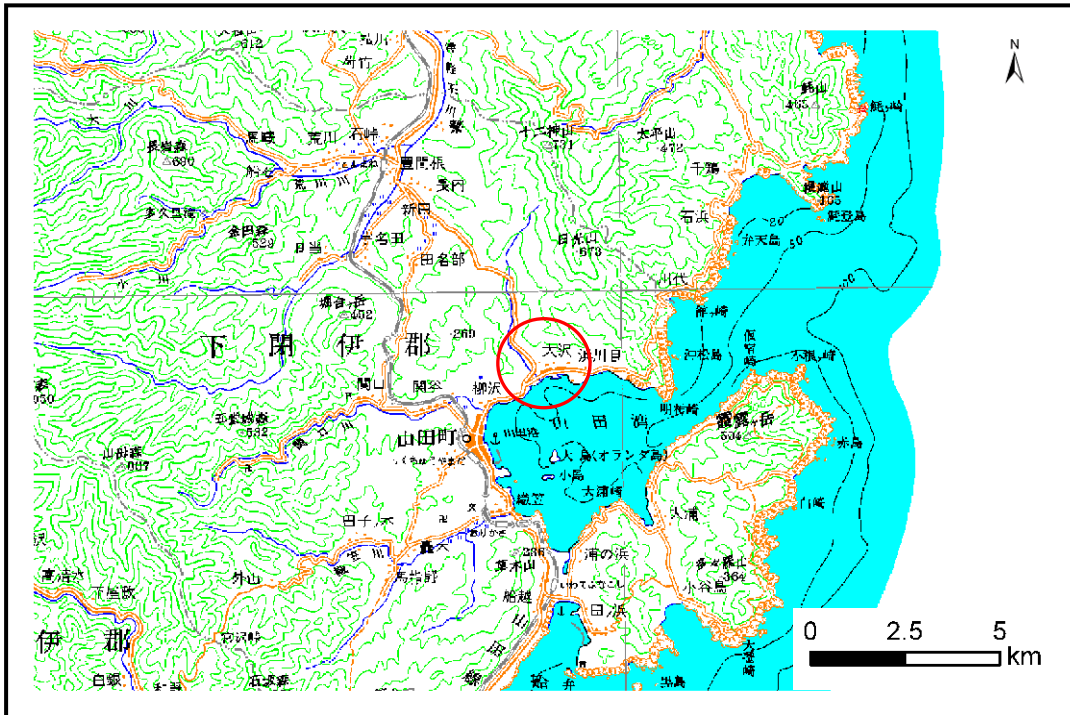


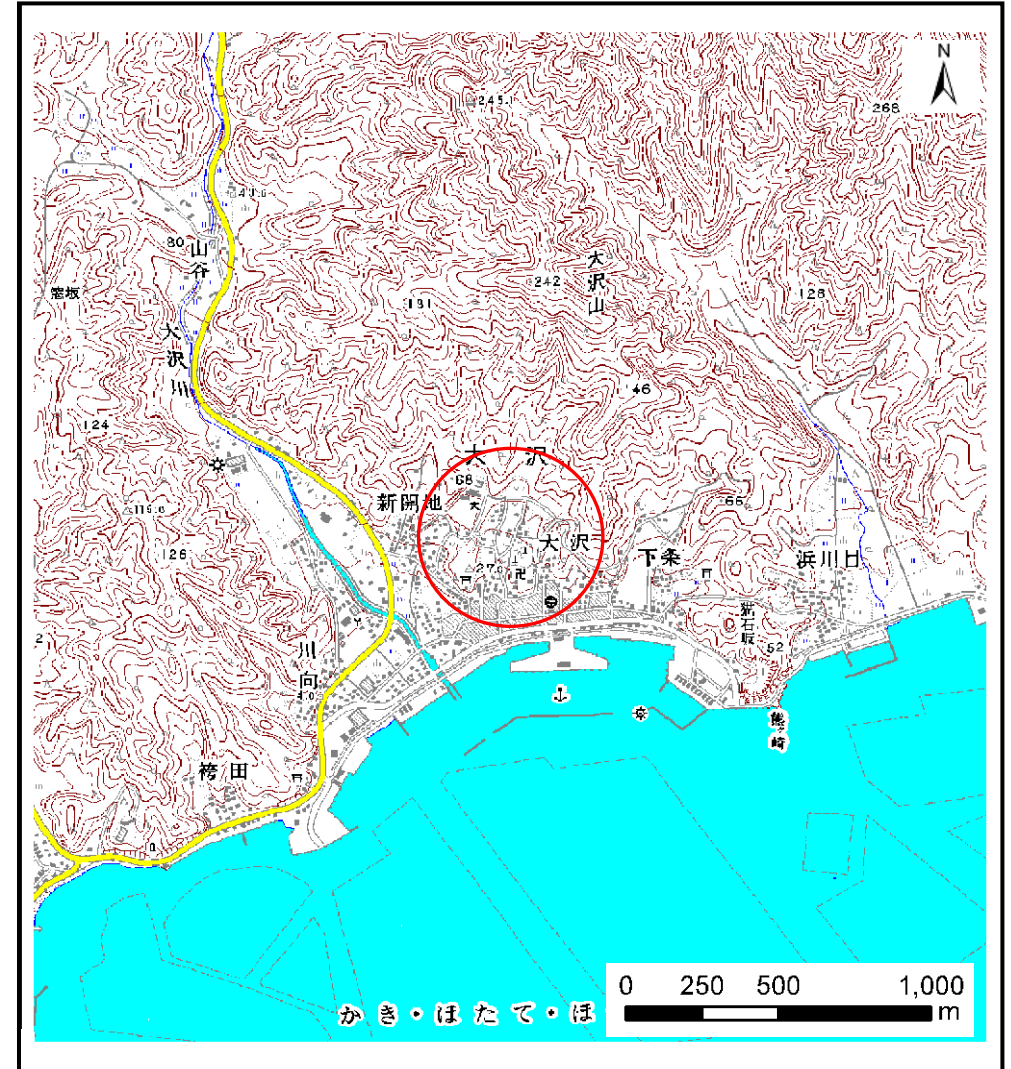
土砂災害防止に関する基礎調査(土石流)

表紙 位置,位置図

自然現象の種類	土石流
溪流番号	A117034
水系名	-
河川名	-
溪流名	木沢
所在地	下閉伊郡山田町大沢第8地割
調査機関	岩手県宮古地方振興局土木部



位置図(S=1:200,000)



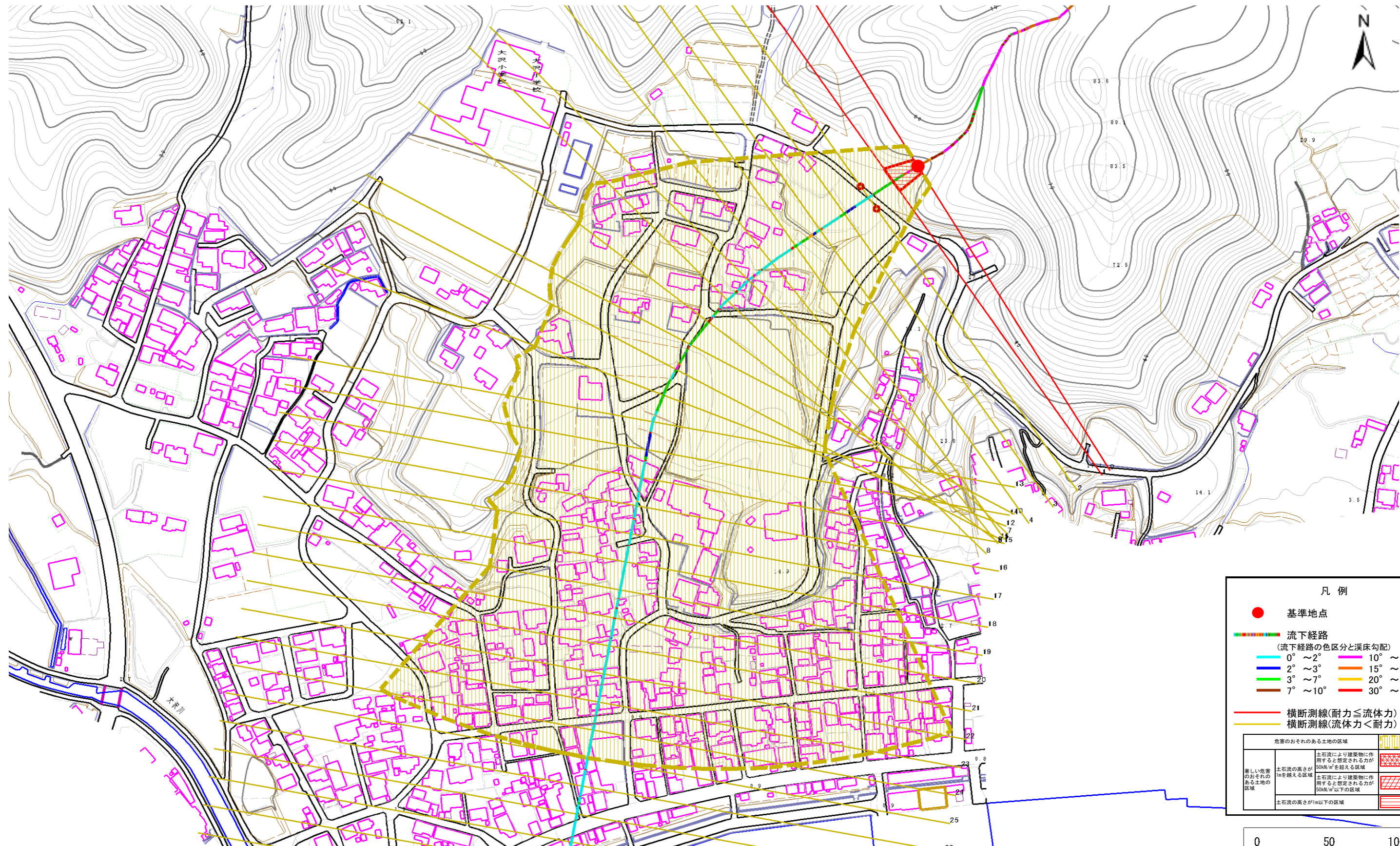
概況図(S=1:25,000)

土石流区域調書

様式3-1 危害のおそれのある土地、著しい危害のおそれのある土地の設定図

調査年度 平成20年度

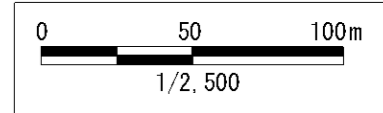
溪流の位置	溪流番号	A117034	溪流名	木沢	所在地	下閉伊郡山田町大沢第8地割
-------	------	---------	-----	----	-----	---------------



凡例

- 基準地点
- 流下経路 (流下経路の色区分と溪床勾配)
 - 0° ~ 2°
 - 2° ~ 3°
 - 3° ~ 7°
 - 7° ~ 10°
 - 10° ~ 15°
 - 15° ~ 20°
 - 20° ~ 30°
 - 30° ~
- 横断測線(耐力 ≤ 流体力)
- 横断測線(流体力 < 耐力)

危害のおそれのある土地の区域	土石流により建築物に作用すると想定される力が50kN/m ² を超える区域	
著しい危害のおそれのある土地の区域	土石流の嵩が1mを超える区域	
	土石流により建築物に作用すると想定される力が50kN/m ² 以下の区域	
	土石流の嵩が1m以下の区域	



土石流区域調査

様式3-2 建築物に作用すると想定される衝撃に関する事項

調査年度	平成20年度
所在地	下閉伊郡山田町大沢第8地割

溪流の位置	溪流番号	A117034	溪流名	木沢	所在地	下閉伊郡山田町大沢第8地割
-------	------	---------	-----	----	-----	---------------

横断測線番号	土石流の高さh(m)	土石流の流体力Fd(kN/m ²)	建築物の耐力P2(kN/m ²)	横断測線番号	土石流の高さh(m)	土石流の流体力Fd(kN/m ²)	建築物の耐力P2(kN/m ²)
No.0	0.80	29.67	9.15	No.27	0.57	1.34	12.26
No.1	0.53	15.54	13.21	No.28	0.61	1.16	11.65
No.2	0.46	10.95	14.81	No.29	0.59	1.25	12.02
No.3	0.44	8.57	15.63	No.30	0.71	0.82	10.19
No.4	0.42	6.88	16.11				
No.5	0.42	6.56	16.18				
No.6	0.42	5.58	16.31				
No.7	0.42	5.16	16.32				
No.8	0.41	5.23	16.42				
No.9	0.41	5.27	16.48				
No.10	0.42	4.59	16.26				
No.11	0.42	4.28	16.18				
No.12	0.42	4.24	16.17				
No.13	0.42	4.36	16.39				
No.14	0.41	4.41	16.47				
No.15	0.42	4.19	16.16				
No.16	0.42	4.24	16.24				
No.17	0.42	4.28	16.32				
No.18	0.43	3.70	15.95				
No.19	0.45	2.95	15.37				
No.20	0.44	2.99	15.46				
No.21	0.46	2.69	15.08				
No.22	0.46	2.62	14.98				
No.23	0.47	2.35	14.60				
No.24	0.49	2.04	14.05				
No.25	0.52	1.78	13.47				
No.26	0.52	1.70	13.29				