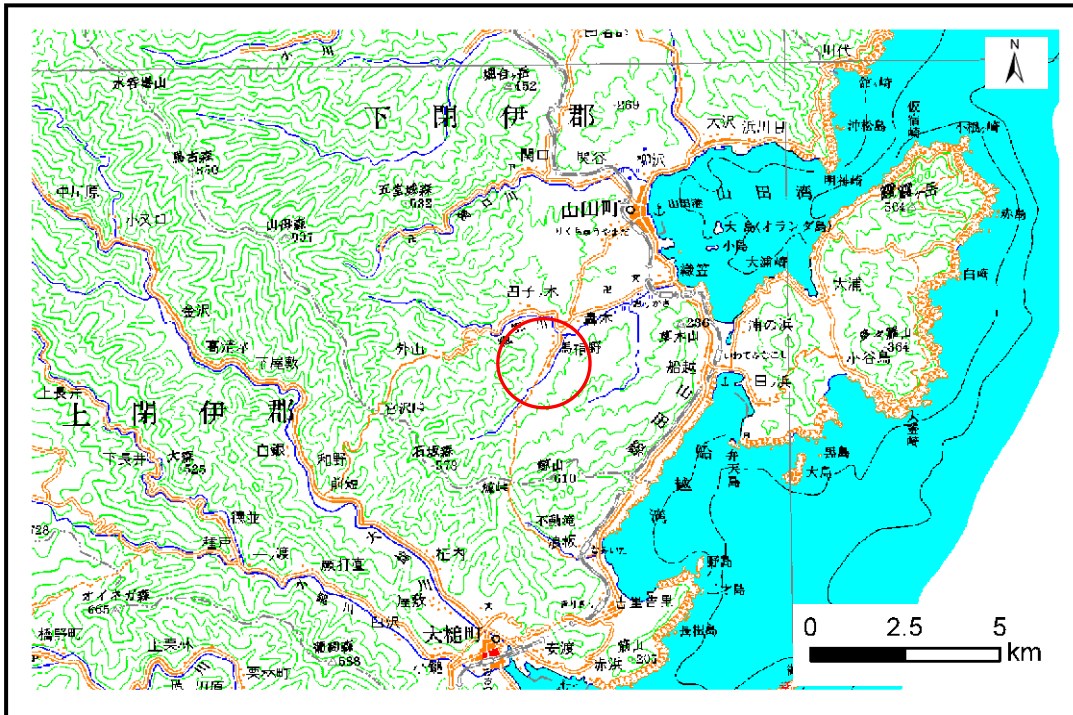


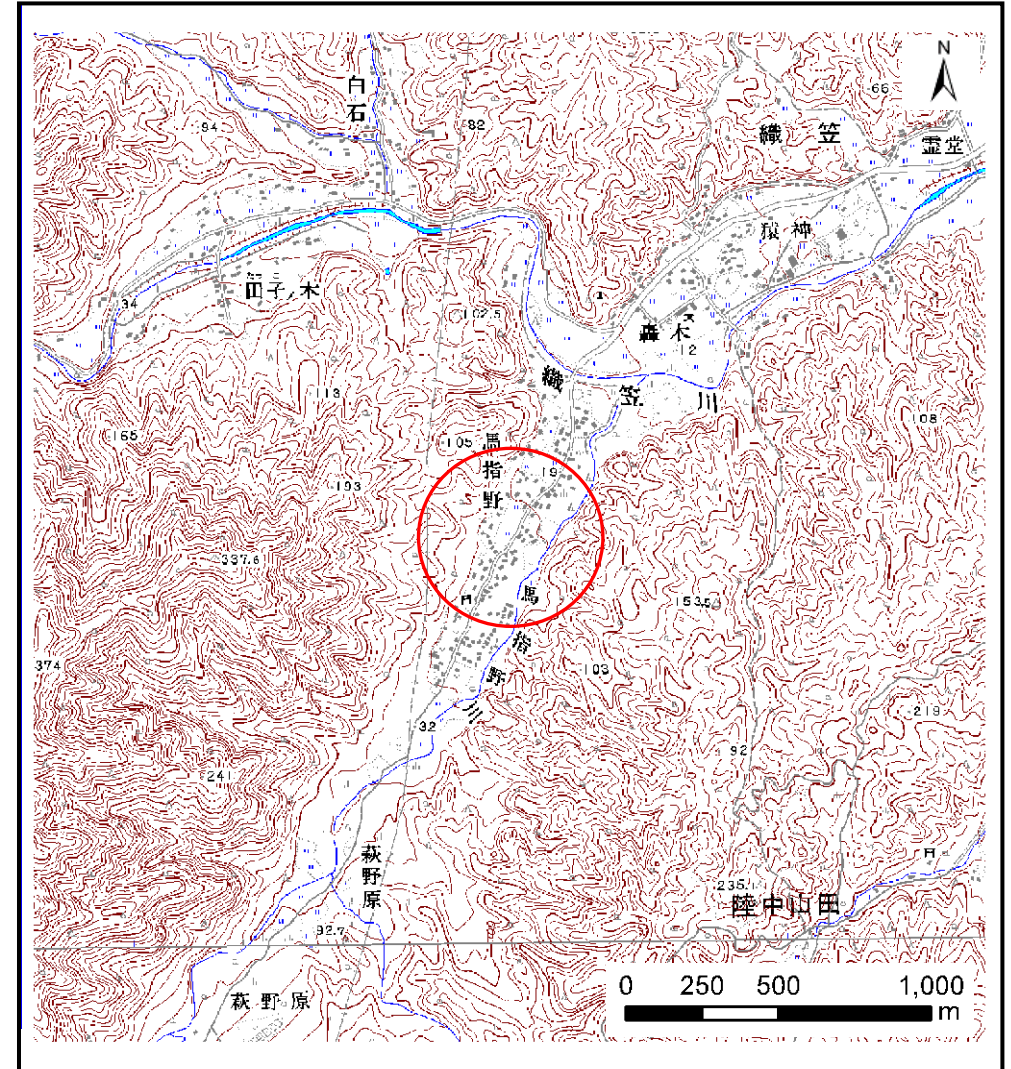
土砂災害防止に関する基礎調査(土石流)

表紙 位置,位置図

自然現象の種類	土石流
溪流番号	A117032-2
水系名	-
河川名	馬指野川
溪流名	馬指野沢(4)-2
所在地	下閉伊郡山田町織笠第22地割
調査機関	岩手県宮古地方振興局土木部



位置図(S=1:200,000)



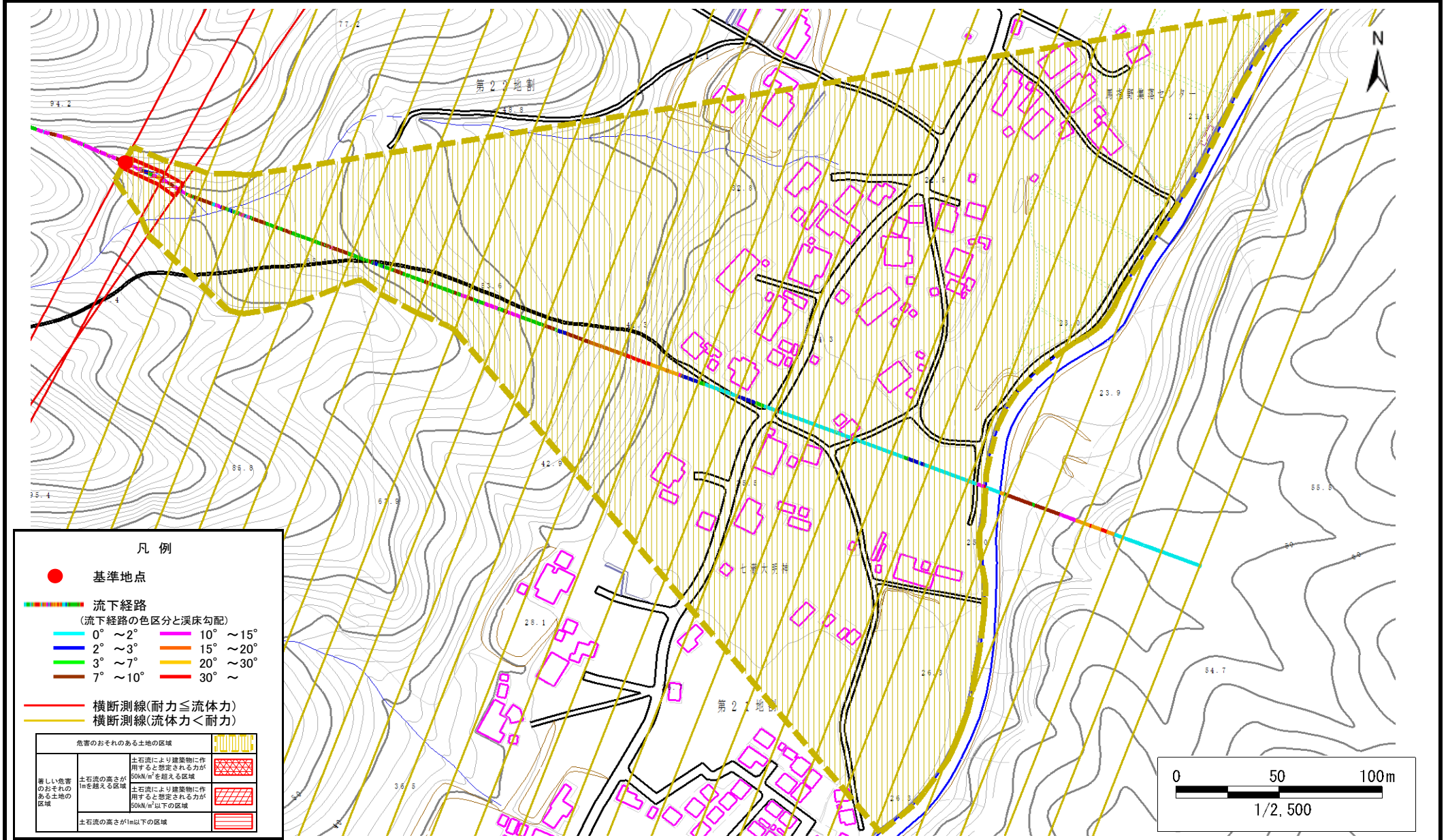
概況図(S=1:25,000)

土石流区域調書

様式3-1 危害のおそれのある土地、著しい危害のおそれのある土地の設定図

調査年度 平成20年度

溪流の位置 溪流番号 A117032-2 溪流名 馬指野沢(4)-2 所在地 下閉伊郡山田町織笠第22地割



土石流区域調書

様式3-2 建築物に作用すると想定される衝撃に関する事項

調査年度 平成20年度

渓流の位置	溪流番号	A117032-2	溪流名	馬指野沢(4)-2	所在地	下閉伊郡山田町織笠第22地割	
横断測線番号	土石流の高さh(m)	土石流の流体力Fd(kN/m ²)	建築物の耐力P2(kN/m ²)	横断測線番号	土石流の高さh(m)	土石流の流体力Fd(kN/m ²)	建築物の耐力P2(kN/m ²)
No.0	0.78	35.57	9.36	No.27	0.00	0.00	0.00
No.1	0.55	19.95	12.64	No.28	0.00	0.00	0.00
No.2	0.46	15.03	14.90	No.29	0.00	0.00	0.00
No.3	0.40	11.86	16.83				
No.4	0.32	7.92	21.01				
No.5	0.30	6.83	22.15				
No.6	0.29	5.87	23.22				
No.7	0.27	4.59	24.64				
No.8	0.26	3.69	25.50				
No.9	0.26	3.55	25.60				
No.10	0.26	3.13	25.85				
No.11	0.25	2.88	25.93				
No.12	0.25	2.68	25.94				
No.13	0.25	2.57	25.92				
No.14	0.24	2.88	27.36				
No.15	0.22	3.38	29.53				
No.16	0.22	3.50	30.07				
No.17	0.22	3.37	29.51				
No.18	0.23	3.28	29.12				
No.19	0.23	3.18	28.68				
No.20	0.23	3.04	28.09				
No.21	0.24	2.86	27.30				
No.22	0.25	2.65	26.32				
No.23	0.26	2.39	25.85				
No.24	0.26	1.89	25.29				
No.25	0.39	0.52	17.24				
No.26	0.00	0.00	0.00				