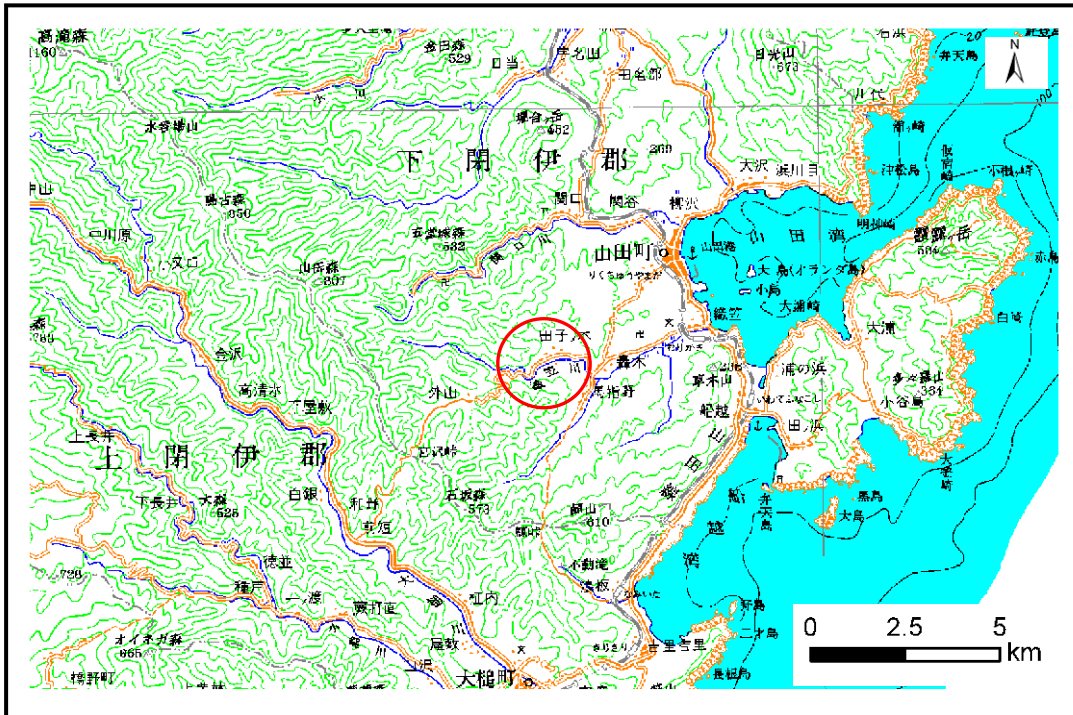


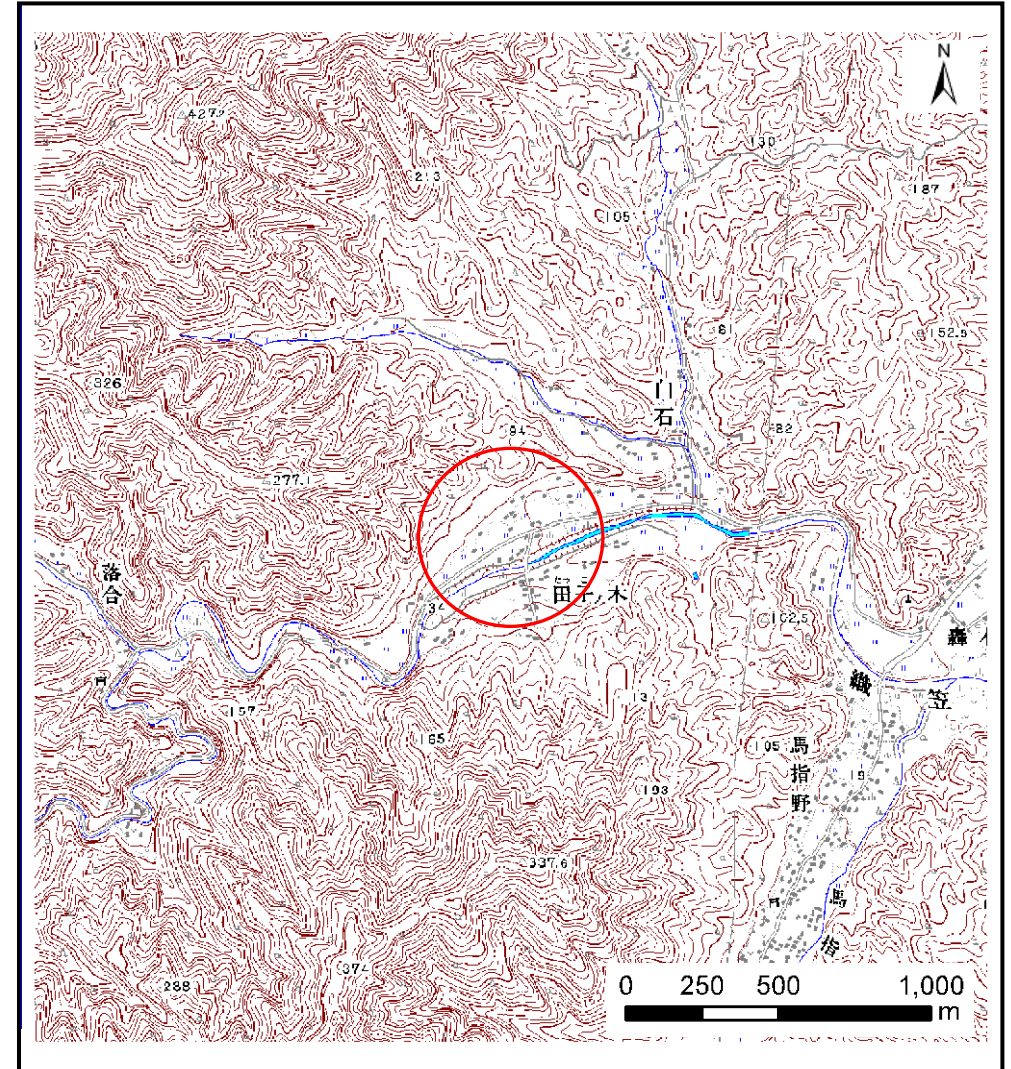
土砂災害防止に関する基礎調査(土石流)

表紙 位置,位置図

自然現象の種類	土石流
溪流番号	A117018
水系名	-
河川名	織笠川
溪流名	田子ノ木沢(2)
所在地	下閉伊郡山田町織笠第25地割
調査機関	岩手県宮古地方振興局土木部



位置図(S=1:200,000)

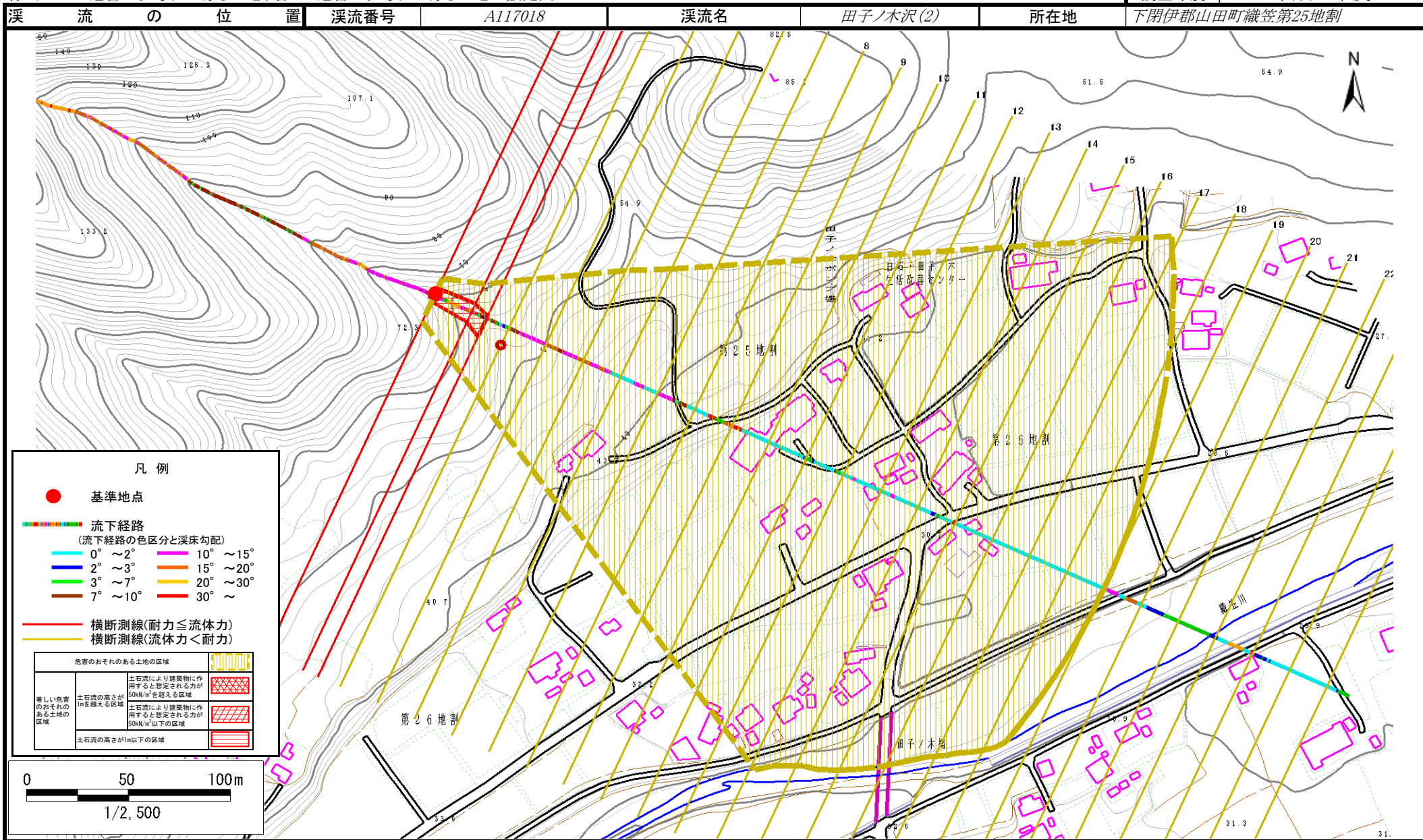


概況図(S=1:25,000)

土石流区域調査

様式3-1 危害のおそれのある土地、著しい危害のおそれのある土地の設定図

調査年度 平成20年度



土石流区域調書

様式3-2 建築物に作用すると想定される衝撃に関する事項

調査年度 平成20年度

渓流の位置
溪流番号 A117018
溪流名 田子ノ木沢(2)
所在地 下閉伊郡山田町織笠第25地割

横断測線番号	土石流の高さh(m)	土石流の流体力Fd(kN/m ²)	建築物の耐力P2(kN/m ²)	横断測線番号	土石流の高さh(m)	土石流の流体力Fd(kN/m ²)	建築物の耐力P2(kN/m ²)
No.0	0.90	36.77	8.32				
No.1	0.75	28.30	9.75				
No.2	0.66	23.02	10.89				
No.3	0.44	12.49	15.45				
No.4	0.42	11.17	16.09				
No.5	0.42	11.33	16.20				
No.6	0.42	11.49	16.30				
No.7	0.42	11.20	16.11				
No.8	0.42	11.05	16.15				
No.9	0.41	9.92	16.73				
No.10	0.39	8.72	17.37				
No.11	0.38	7.84	17.84				
No.12	0.36	6.27	18.62				
No.13	0.35	4.79	19.14				
No.14	0.35	4.22	19.20				
No.15	0.35	3.41	19.05				
No.16	0.36	2.76	18.61				
No.17	0.38	2.17	17.79				
No.18	0.39	2.00	17.46				
No.19	0.41	1.70	16.72				
No.20	0.47	1.12	14.63				
No.21	0.59	0.67	12.02				
No.22	0.53	0.83	13.21				
No.23	0.50	0.91	13.81				
No.24	0.80	0.36	9.24				
No.25	0.71	0.45	10.17				
No.26	1.10	0.18	7.11				