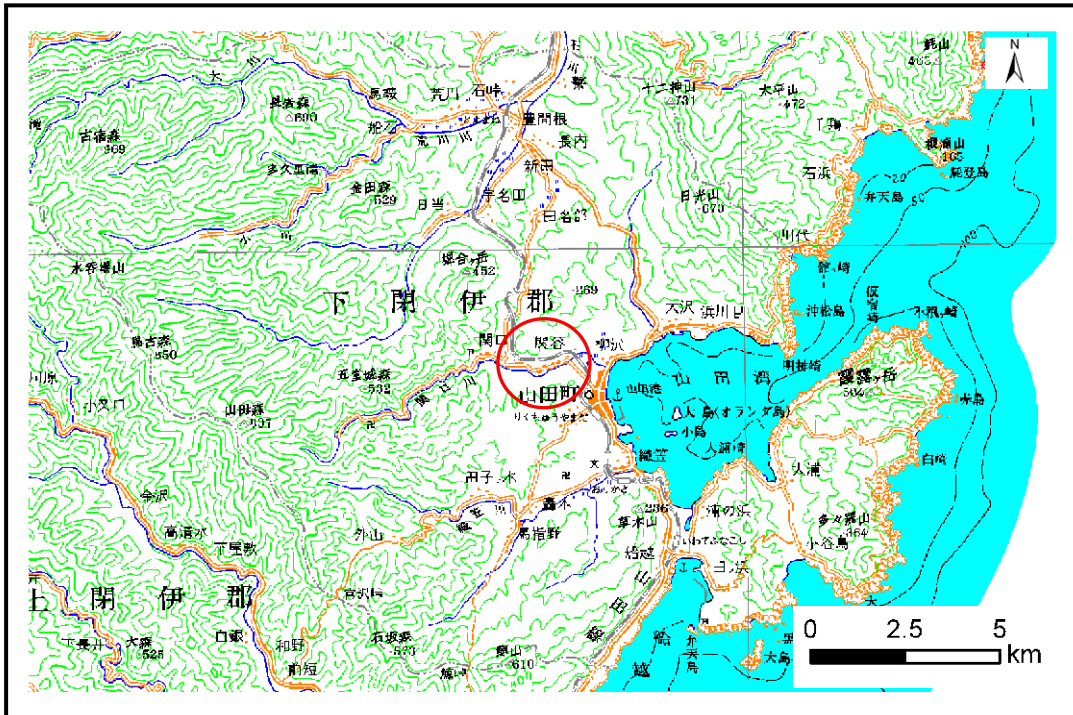


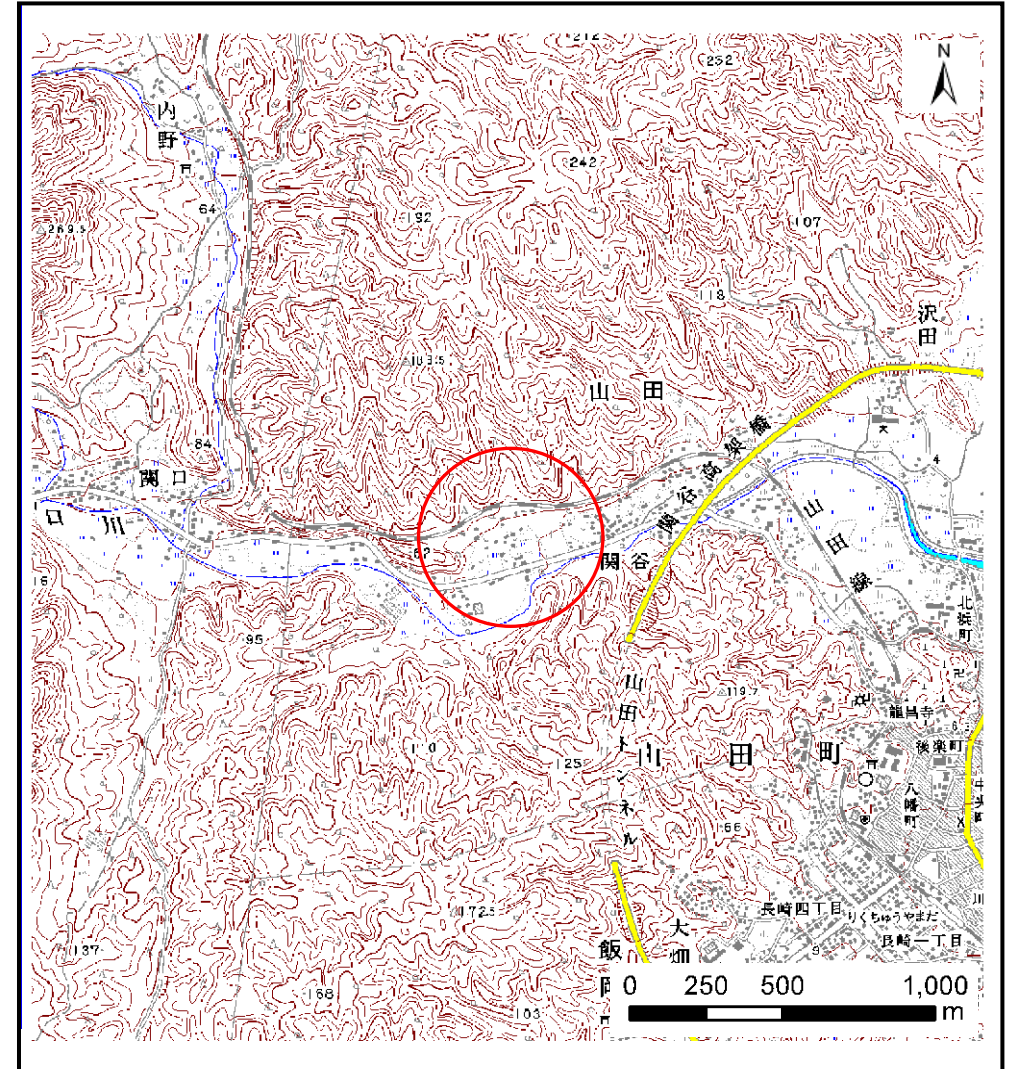
# 土砂災害防止に関する基礎調査(土石流)

表紙 位置,位置図

自然現象の種類	土石流
溪流番号	A117010
水系名	-
河川名	関口川
溪流名	関谷の沢(2)
所在地	下閉伊郡山田町山田第15地割
調査機関	岩手県宮古地方振興局土木部



位置図(S=1:200,000)



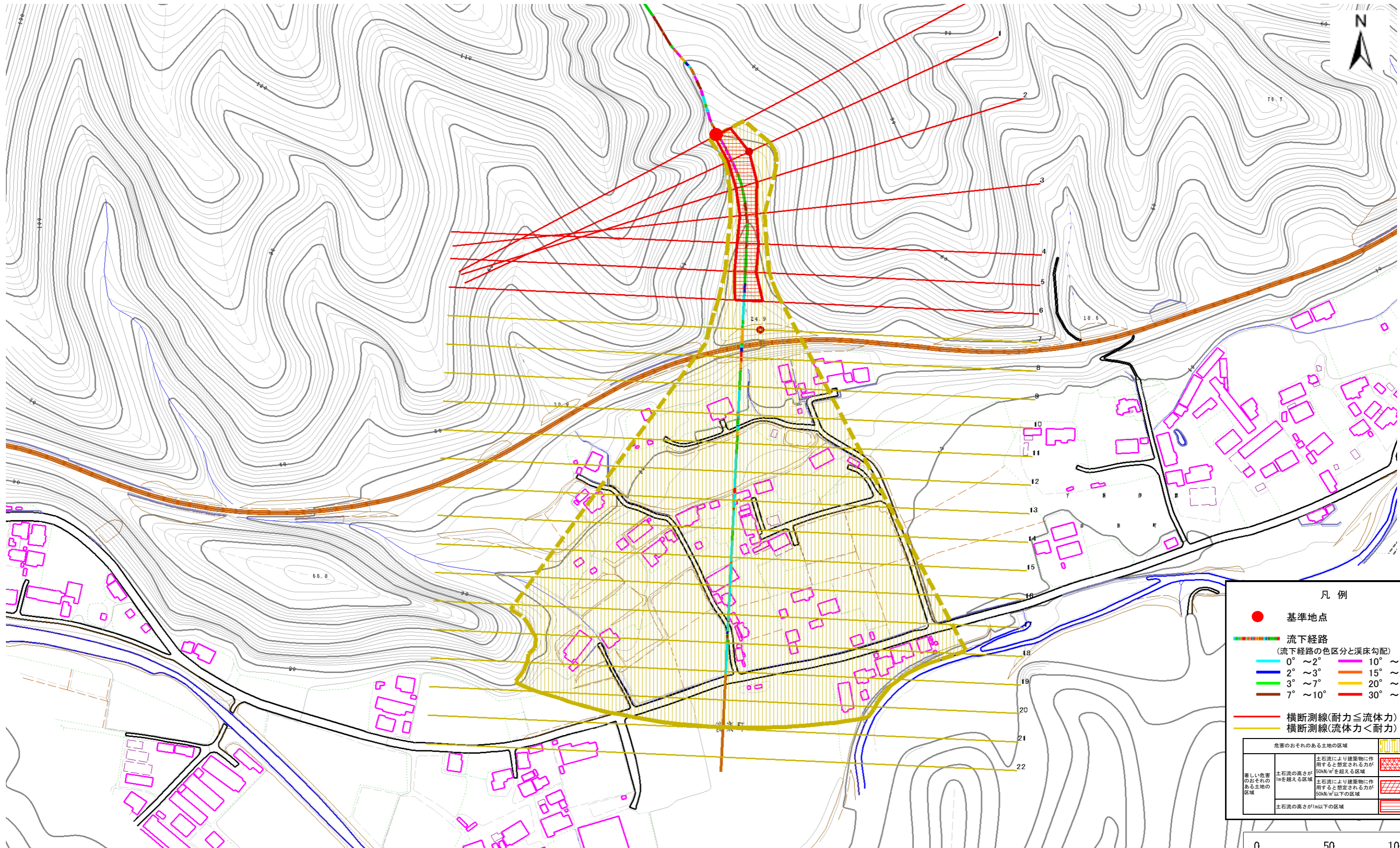
概況図(S=1:25,000)

# 土石流区域調書

様式3-1 危害のおそれのある土地、著しい危害のおそれのある土地の設定図

調査年度 平成20年度

溪流の位置	溪流番号	A117010	溪流名	関谷の沢(2)	所在地	下閉伊郡山田町山田第15地割
-------	------	---------	-----	---------	-----	----------------

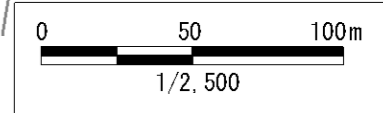


**凡例**

- 基準地点
- 流下経路  
(流下経路の色区分と溪床勾配)
 

0° ~ 2°	10° ~ 15°
2° ~ 3°	15° ~ 20°
3° ~ 7°	20° ~ 30°
7° ~ 10°	30° ~
- 横断測線(耐力 ≤ 流体力)
- 横断測線(流体力 < 耐力)

危険のおそれのある土地の区域	土石流により建築物に作用すると想定される力が50kN/m <sup>2</sup> を超える区域	
著しい危害のおそれのある土地の区域	土石流により建築物に作用すると想定される力が50kN/m <sup>2</sup> 以下の区域	
土石流の高さが1m以下の区域		



## 土石流区域調書

様式3-2 建築物に作用すると想定される衝撃に関する事項

調査年度	平成20年度
所在地	下閉伊郡山田町山田第15地割

溪流の位置	溪流番号	A117010	溪流名	関谷の沢(2)	所在地	下閉伊郡山田町山田第15地割
-------	------	---------	-----	---------	-----	----------------

横断測線番号	土石流の高さh(m)	土石流の流体力Fd(kN/m <sup>2</sup> )	建築物の耐力P2(kN/m2)	横断測線番号	土石流の高さh(m)	土石流の流体力Fd(kN/m <sup>2</sup> )	建築物の耐力P2(kN/m2)
No.0	0.94	24.11	8.04				
No.1	0.59	12.82	11.98				
No.2	0.83	20.63	8.88				
No.3	0.98	24.67	7.82				
No.4	0.85	20.04	8.78				
No.5	0.80	18.17	9.15				
No.6	0.71	14.53	10.14				
No.7	0.60	9.43	11.82				
No.8	0.60	7.47	11.81				
No.9	0.58	7.89	12.10				
No.10	0.60	7.30	11.79				
No.11	0.60	6.71	11.73				
No.12	0.61	5.88	11.57				
No.13	0.61	5.94	11.62				
No.14	0.61	5.69	11.52				
No.15	0.62	5.21	11.37				
No.16	0.63	5.02	11.30				
No.17	0.62	5.14	11.41				
No.18	0.62	5.08	11.36				
No.19	0.69	3.54	10.47				
No.20	0.72	3.00	10.01				
No.21	0.78	2.40	9.35				
No.22	0.82	2.17	9.04				