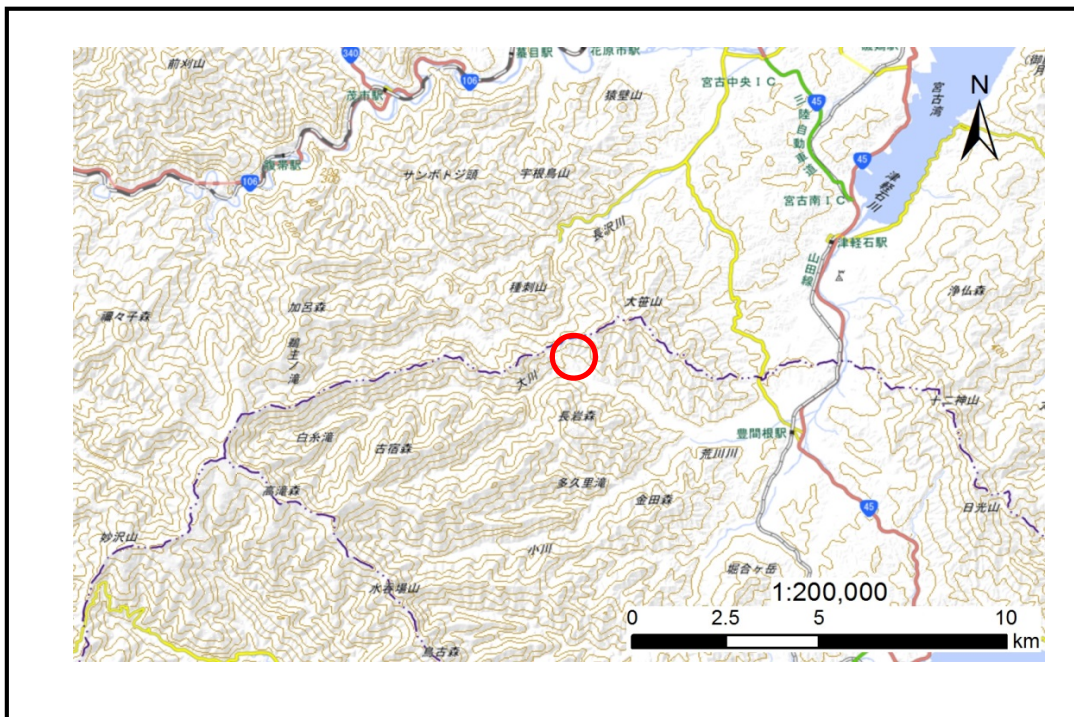


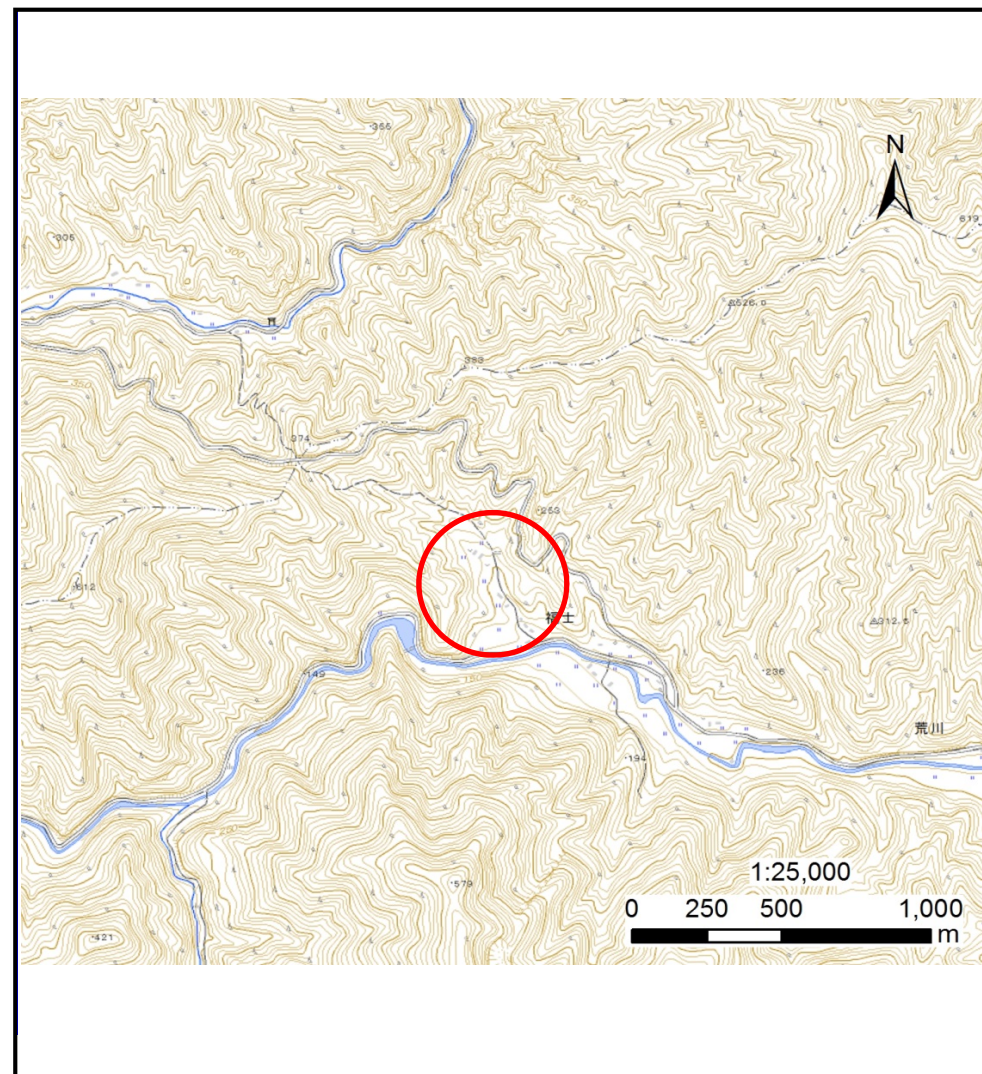
土砂災害防止に関する基礎調査(土石流)

表紙 位置,位置図

自然現象の種類	土石流
溪流番号	A104002
水系名	津軽石川
河川名	荒川川
溪流名	福士の沢
所在地	下閉伊郡山田町荒川第7地割
調査機関	沿岸広域振興局土木部宮古土木センター



位置図(S=1:200,000)



概況図(S=1:25,000)

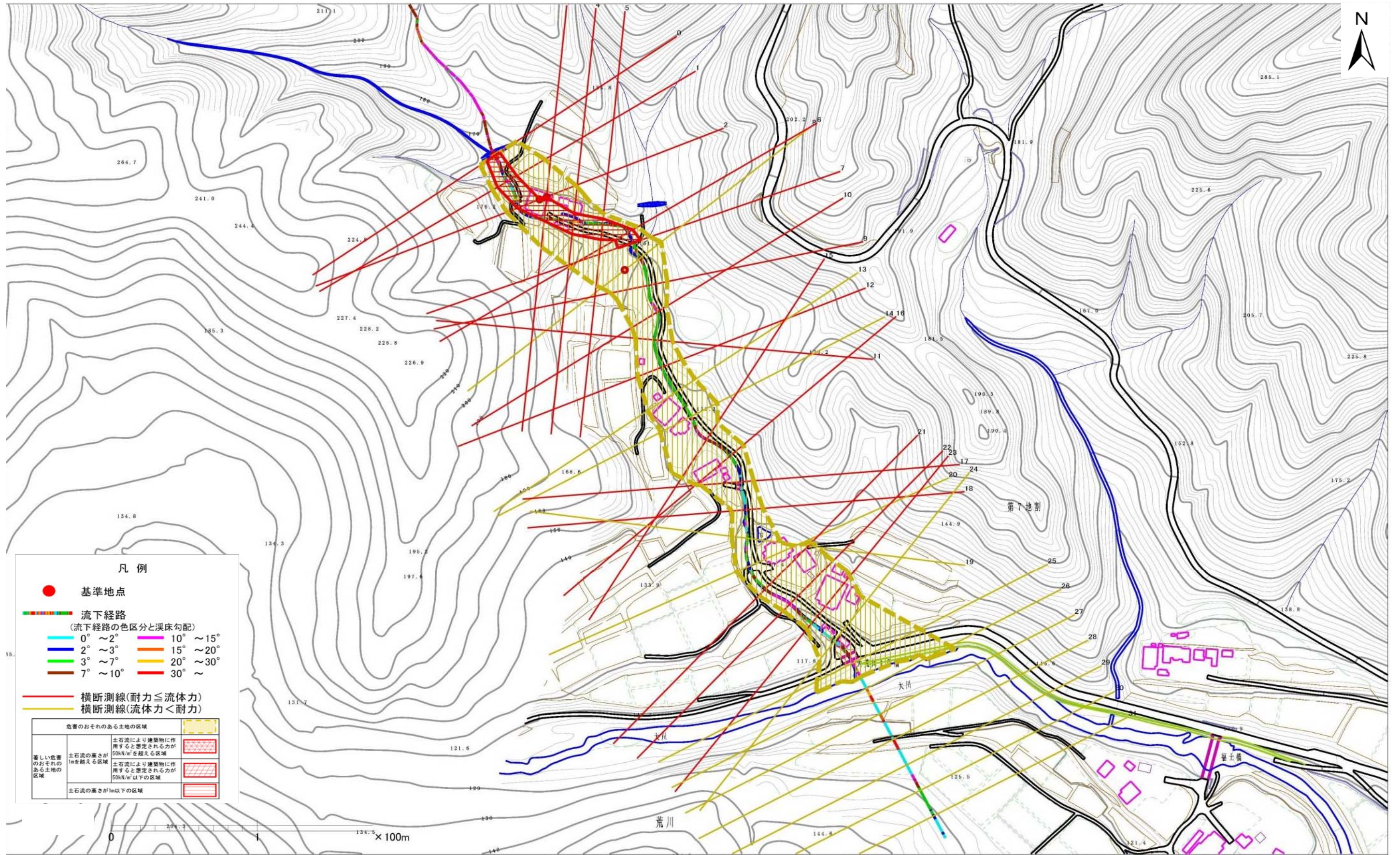
土石流区域調査

様式3-1 危害のおそれのある土地、著しい危害のおそれのある土地の設定図

調査年度

平成27年度

溪流の位置 溪流番号 A104002 溪流名 福士の沢 所在地 下閉伊郡山田町荒川第7地割



凡例

- 基準地点
- 流下経路
(流下経路の色区分と溪床勾配)
 - 0° ~ 2°
 - 2° ~ 3°
 - 3° ~ 7°
 - 7° ~ 10°
 - 10° ~ 15°
 - 15° ~ 20°
 - 20° ~ 30°
 - 30° ~
- 横断測線(耐力 ≤ 流体力)
- 横断測線(流体力 < 耐力)

危害のおそれのある土地の区域		
著しい危害のおそれのある土地の区域	土石流の高さが1mを超える区域	
	土石流により建築物に作用すると想定される力が50kN/m ² を超える区域	
	土石流により建築物に作用すると想定される力が50kN/m ² 以下の区域	
土石流の高さが1m以下の区域		

土石流区域調査

様式3-2 建築物に作用すると想定される衝撃に関する事項

調査年度	平成27年度
------	--------

溪流の位置	溪流番号	A104002	溪流名	福士の沢	所在地	下関伊郡山田町荒川第7地割
-------	------	---------	-----	------	-----	---------------

横断測線番号	土石流の高さh(m)	土石流の流体力Fd(kN/m ²)	建築物の耐力P2(kN/m ²)	横断測線番号	土石流の高さh(m)	土石流の流体力Fd(kN/m ²)	建築物の耐力P2(kN/m ²)
No.0	1.13	35.19	6.94	No.27	0.69	4.90	10.32
No.1	0.89	25.19	8.34	No.28	0.77	3.45	9.48
No.2	0.60	14.95	11.61	No.29	1.26	1.06	6.44
No.3	0.58	12.94	11.95	No.30	0.00	0.00	0.00
No.4	0.89	22.11	8.35	No.31	0.00	0.00	0.00
No.5	0.88	21.90	8.42				
No.6	0.90	20.83	8.31				
No.7	0.80	16.55	9.14				
No.8	0.60	10.84	11.61				
No.9	0.85	15.31	8.73				
No.10	1.10	20.80	7.10				
No.11	0.94	14.91	8.05				
No.12	0.91	13.73	8.20				
No.13	0.62	8.36	11.30				
No.14	0.63	8.29	11.27				
No.15	1.07	18.50	7.23				
No.16	1.05	16.76	7.37				
No.17	0.98	14.37	7.76				
No.18	1.03	14.78	7.45				
No.19	0.64	7.24	11.00				
No.20	0.65	6.81	10.93				
No.21	1.00	12.32	7.61				
No.22	0.99	13.23	7.71				
No.23	0.93	12.65	8.07				
No.24	0.75	9.32	9.66				
No.25	0.63	7.26	11.15				
No.26	0.63	7.27	11.15				