

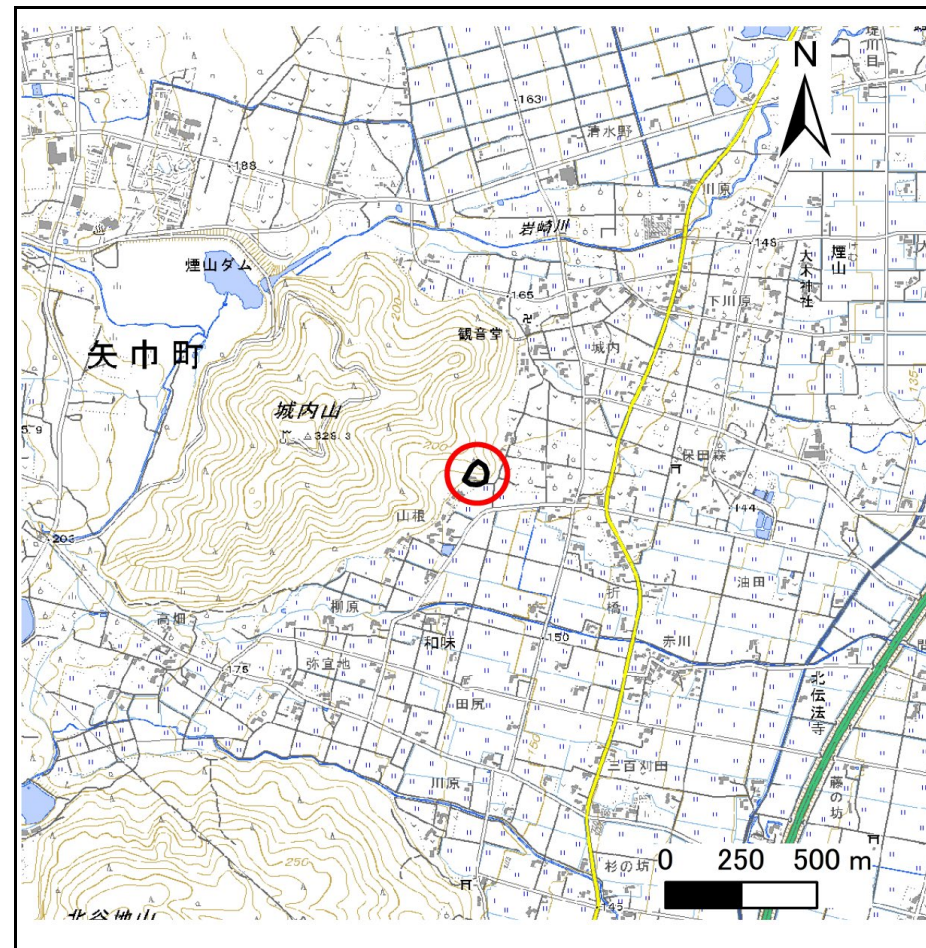
土砂災害防止に関する基礎調査(急傾斜地の崩壊)

表紙 概況、位置図

| | |
|---------|-----------------|
| 自然現象の種類 | 急傾斜地の崩壊 |
| 箇所番号 | 322BN017-2 |
| 箇所名 | 和味第13地割A |
| 所在地 | 紫波郡矢巾町大字和味第13地割 |
| 調査機関 | 岩手県盛岡広域振興局土木部 |



概況図(S=1:200,000)



位置図(S=1:25,000)

国土地理院の電子地形図200000『秋田、盛岡』及び電子地形図25000『南昌山』を掲載

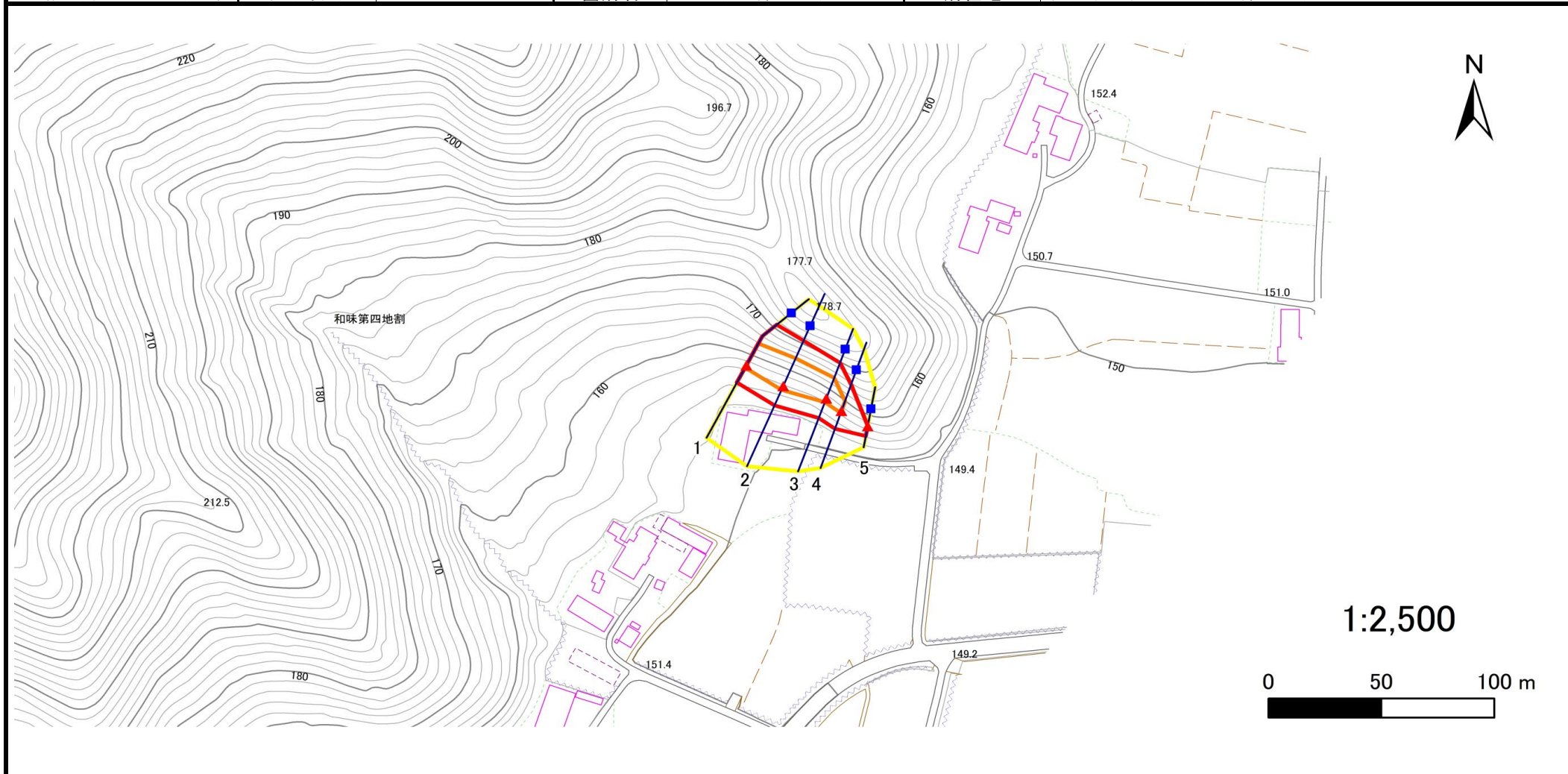
急傾斜地の崩壊区域調査

様式3-1 危害のおそれのある土地、著しい危害のおそれのある土地の設定図

調査年度

令和5年度

急傾斜地の位置 箇所番号 322BN017-2 箇所名 和味第13地割A 所在地 紫波郡矢巾町大字和味第13地割



凡例



横断測線

危害のおそれのある土地の区域

著しい危害のおそれのある土地の区域

土石等の移動による力が 100kN/m^2 を超える範囲

土石等の堆積高が 3m を超える範囲

急傾斜地の崩壊区域調書

様式3-2 建築物に作用すると想定される衝撃に関する事項(1/1)

調査年度

令和5年度

| 急傾斜地の位置 | | 箇所番号 | | 322BN017-2 | | 箇所名 | | 和味第13地割A | | 所在地 | | 紫波郡矢巾町大字和味第13地割 | | | | |
|----------------|---------------------------|-----------|----------------|-------------------------------|---------------|------------------|-----------|-------------------------------|---------------------------|-----------|----------------|-------------------------------|---------------|----------------|-----------|-------------------------------|
| 横断 測線 番号 | 急傾斜地の下端に隣接する土地 | | | | | | | | 急傾斜地内 | | | | | | | |
| | 土石等の移動の高さと力の大きさ | | | | 土石等の堆積高さとの大きさ | | | | 土石等の移動の高さと力の大きさ | | | | 土石等の堆積高さとの大きさ | | | |
| | 区分 | 高さ (m) | 下端からの距離 (m) | 力の大きさ (kN/m ²) | 区分 | 下端からの水平 距離(m) | 高さ (m) | 力の大きさ (kN/m ²) | 区分 | 高さ (m) | 上端からの比高 (m) | 力の大きさ (kN/m ²) | 区分 | 上端からの比高 (m) | 高さ (m) | 力の大きさ (kN/m ²) |
| 1 | 100kN/m ² を超える | 1.00 | 0.00 ~ 1.24 | 118.69 | 3mを超える | — ~ — | — | — | 100kN/m ² を超える | 1.00 | 12.20 ~ 18.91 | 118.69 | 3mを超える | — ~ — | — | — |
| | それ以外 | 1.00 | 1.24 ~ 9.02 | 100.00 | それ以外 | 0.00 ~ 9.02 | 2.12 | 10.73 | それ以外 | 1.00 | 5.00 ~ 12.20 | 100.00 | それ以外 | 5.00 ~ 18.91 | 2.12 | 10.73 |
| 2 | 100kN/m ² を超える | 1.00 | 0.00 ~ 1.97 | 130.48 | 3mを超える | — ~ — | — | — | 100kN/m ² を超える | 1.00 | 10.94 ~ 20.20 | 130.48 | 3mを超える | — ~ — | — | — |
| | それ以外 | 1.00 | 1.97 ~ 9.76 | 100.00 | それ以外 | 0.00 ~ 9.76 | 2.55 | 12.88 | それ以外 | 1.00 | 5.00 ~ 10.94 | 100.00 | それ以外 | 5.00 ~ 20.20 | 2.55 | 12.88 |
| 3 | 100kN/m ² を超える | 1.00 | 0.00 ~ 1.95 | 130.06 | 3mを超える | — ~ — | — | — | 100kN/m ² を超える | 1.00 | 10.55 ~ 18.01 | 130.06 | 3mを超える | — ~ — | — | — |
| | それ以外 | 1.00 | 1.95 ~ 9.73 | 100.00 | それ以外 | 0.00 ~ 9.73 | 2.34 | 11.83 | それ以外 | 1.00 | 5.00 ~ 10.55 | 100.00 | それ以外 | 5.00 ~ 18.01 | 2.34 | 11.83 |
| 4 | 100kN/m ² を超える | 1.00 | 0.00 ~ 0.99 | 114.82 | 3mを超える | — ~ — | — | — | 100kN/m ² を超える | 1.00 | 10.73 ~ 13.99 | 114.82 | 3mを超える | — ~ — | — | — |
| | それ以外 | 1.00 | 0.99 ~ 8.77 | 100.00 | それ以外 | 0.00 ~ 8.77 | 2.09 | 10.59 | それ以外 | 1.00 | 5.00 ~ 10.73 | 100.00 | それ以外 | 5.00 ~ 13.99 | 2.09 | 10.59 |
| 5 | 100kN/m ² を超える | — | — ~ — | — | 3mを超える | — ~ — | — | — | 100kN/m ² を超える | — | — ~ — | — | 3mを超える | — ~ — | — | — |
| | それ以外 | 1.00 | 0.00 ~ 4.65 | 57.95 | それ以外 | 0.00 ~ 0.00 | 1.61 | 8.14 | それ以外 | 1.00 | 5.00 ~ 5.00 | 57.95 | それ以外 | 5.00 ~ 5.00 | 1.61 | 8.14 |
| | 100kN/m ² を超える | | ~ | | 3mを超える | ~ | | | 100kN/m ² を超える | | ~ | | 3mを超える | ~ | | |
| | それ以外 | | ~ | | それ以外 | ~ | | | それ以外 | | ~ | | それ以外 | ~ | | |
| | 100kN/m ² を超える | | ~ | | 3mを超える | ~ | | | 100kN/m ² を超える | | ~ | | 3mを超える | ~ | | |
| | それ以外 | | ~ | | それ以外 | ~ | | | それ以外 | | ~ | | それ以外 | ~ | | |
| | 100kN/m ² を超える | | ~ | | 3mを超える | ~ | | | 100kN/m ² を超える | | ~ | | 3mを超える | ~ | | |
| | それ以外 | | ~ | | それ以外 | ~ | | | それ以外 | | ~ | | それ以外 | ~ | | |
| | 100kN/m ² を超える | | ~ | | 3mを超える | ~ | | | 100kN/m ² を超える | | ~ | | 3mを超える | ~ | | |
| | それ以外 | | ~ | | それ以外 | ~ | | | それ以外 | | ~ | | それ以外 | ~ | | |
| | 100kN/m ² を超える | | ~ | | 3mを超える | ~ | | | 100kN/m ² を超える | | ~ | | 3mを超える | ~ | | |
| | それ以外 | | ~ | | それ以外 | ~ | | | それ以外 | | ~ | | それ以外 | ~ | | |
| | 100kN/m ² を超える | | ~ | | 3mを超える | ~ | | | 100kN/m ² を超える | | ~ | | 3mを超える | ~ | | |
| | それ以外 | | ~ | | それ以外 | ~ | | | それ以外 | | ~ | | それ以外 | ~ | | |