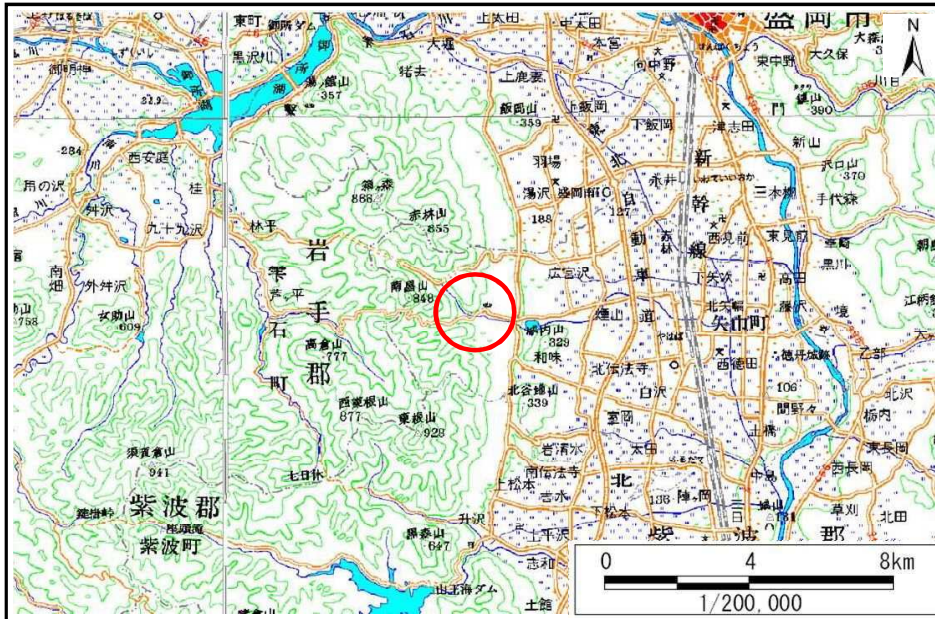


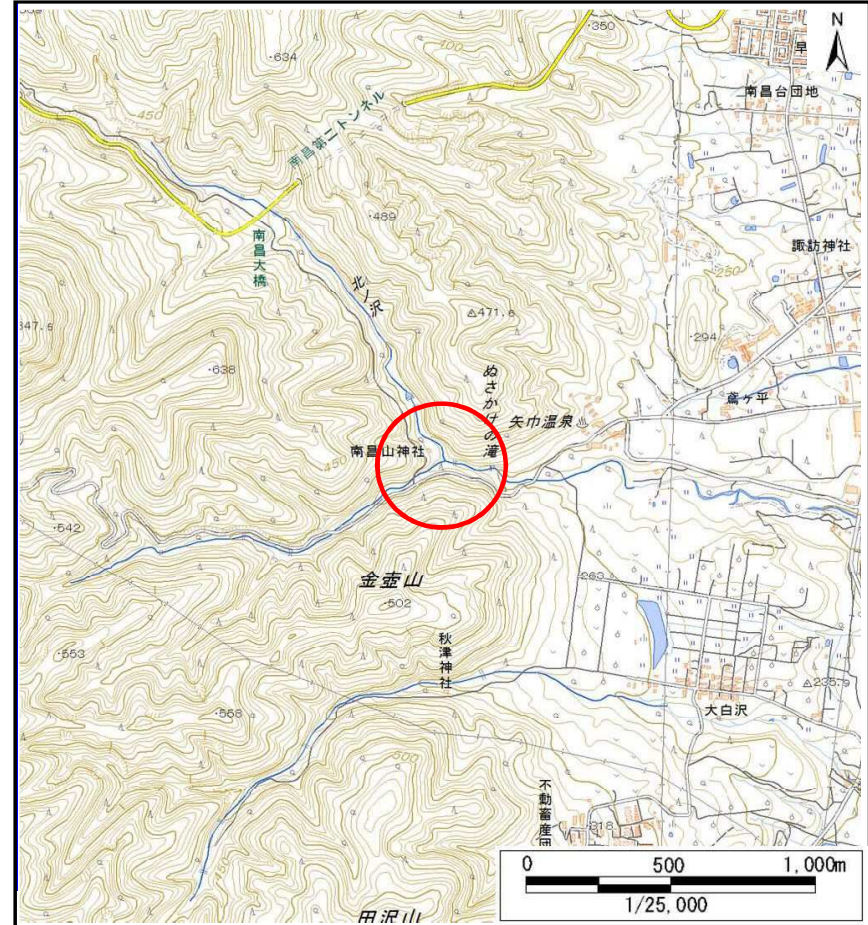
土砂災害防止に関する基礎調査(土石流)

表紙 位置,位置図

自然現象の種類	土石流
溪流番号	J086105
水系名	北上川
河川名	
溪流名	六串田
所在地	紫波郡矢巾町煙山字六串田
調査機関	盛岡広域振興局土木部



概況図(S=1:200,000)



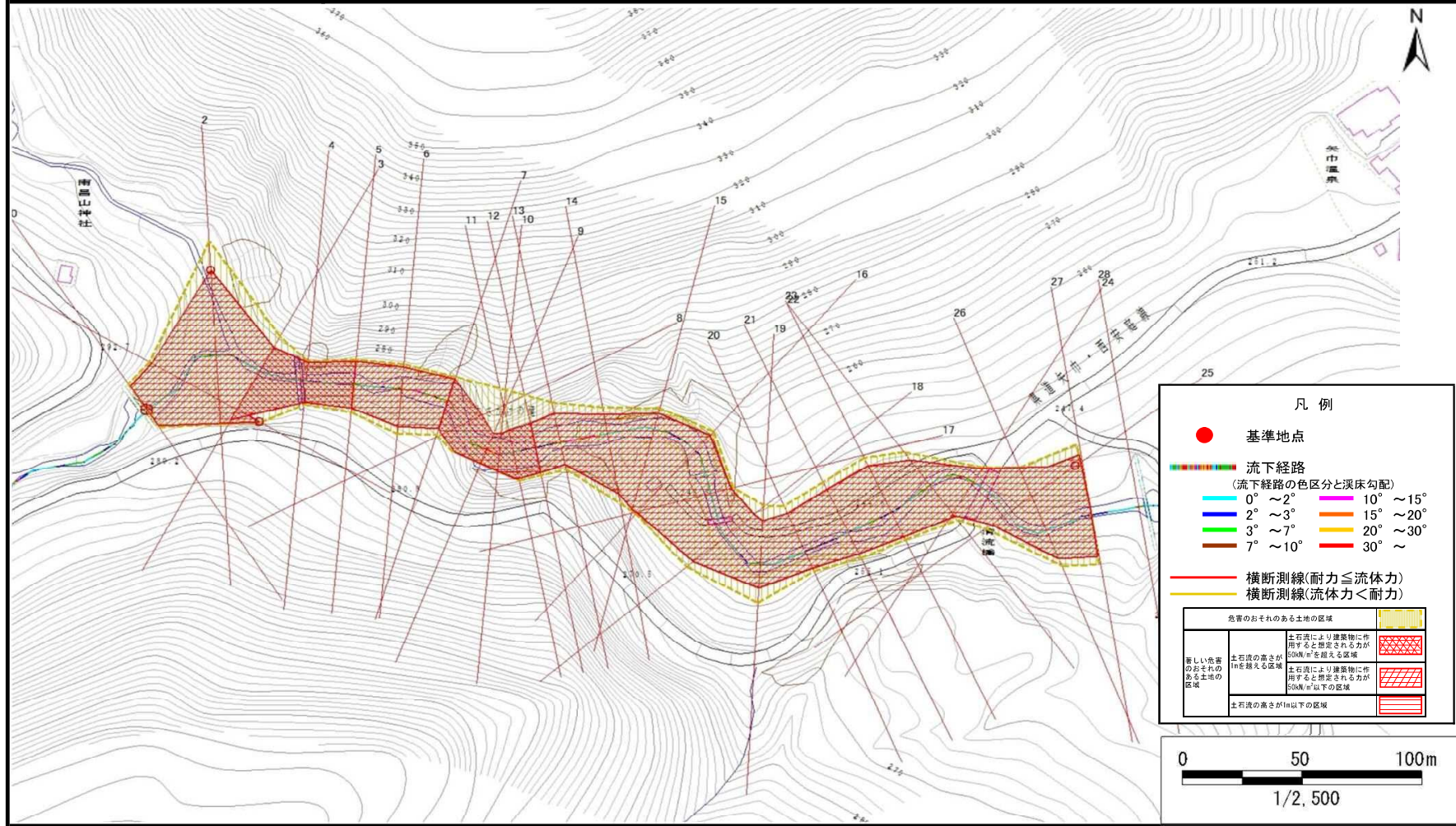
位置図(S=1:25,000)

土石流区域調書

様式3-1 危害のおそれのある土地、著しい危害のおそれのある土地の設定図

調査年度 平成28年度

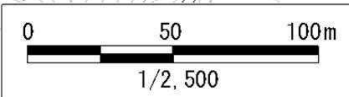
溪流の位置 溪流番号 J086105 溪流名 六串田 所在地 紫波郡矢巾町煙山字六串田



凡例

- 基準地点
- 流下経路
(流下経路の色区分と渓床勾配)
 - 0° ~ 2°
 - 2° ~ 3°
 - 3° ~ 7°
 - 7° ~ 10°
 - 10° ~ 15°
 - 15° ~ 20°
 - 20° ~ 30°
 - 30° ~
- 横断測線(耐力 ≤ 流体力)
- 横断測線(流体力 < 耐力)

危害のおそれのある土地の区域		
著しい危害のおそれのある土地の区域	土石流の著しい危害を及ぼすおそれがある区域	[Red cross-hatched pattern]
	土石流により建築物に作用すると想定される力が50kN/m ² 以上の区域	[Red diagonal hatched pattern]
危害のおそれのある土地の区域	土石流により建築物に作用すると想定される力が50kN/m ² 以下の区域	[Orange diagonal hatched pattern]
	土石流の高さが1m以下の区域	[Red horizontal hatched pattern]



岩手県

土石流区域調査

様式3-2 建築物に作用すると想定される衝撃に関する事項

調査年度 平成28年度

溪流の位置
J086105
溪流名
六串田
所在地
紫波郡矢中町煙山字六串田

横断測線番号	土石流の高さh(m)	土石流の流体力Fd(kN/m ²)	建築物の耐力P2(kN/m ²)	横断測線番号	土石流の高さh(m)	土石流の流体力Fd(kN/m ²)	建築物の耐力P2(kN/m ²)
No.0	2.83	50.30	4.50	No.27	2.17	11.84	4.74
No.1	1.33	16.51	6.20				
No.2	1.33	16.27	6.19				
No.3	2.04	29.38	4.85				
No.4	2.95	62.31	4.50				
No.5	2.71	53.34	4.50				
No.6	2.50	38.52	4.55				
No.7	2.62	45.35	4.51				
No.8	2.93	54.63	4.50				
No.9	2.63	51.30	4.51				
No.10	2.58	57.73	4.52				
No.11	2.49	55.23	4.55				
No.12	2.50	54.95	4.55				
No.13	2.51	49.84	4.55				
No.14	1.77	41.74	5.20				
No.15	1.56	35.23	5.59				
No.16	1.51	34.00	5.69				
No.17	1.71	32.94	5.30				
No.18	1.96	38.88	4.94				
No.19	2.10	42.20	4.80				
No.20	2.35	43.02	4.61				
No.21	2.14	36.91	4.76				
No.22	2.17	26.40	4.73				
No.23	2.32	28.65	4.63				
No.24	3.07	22.14	4.50				
No.25	1.60	9.41	5.50				
No.26	2.32	14.60	4.63				