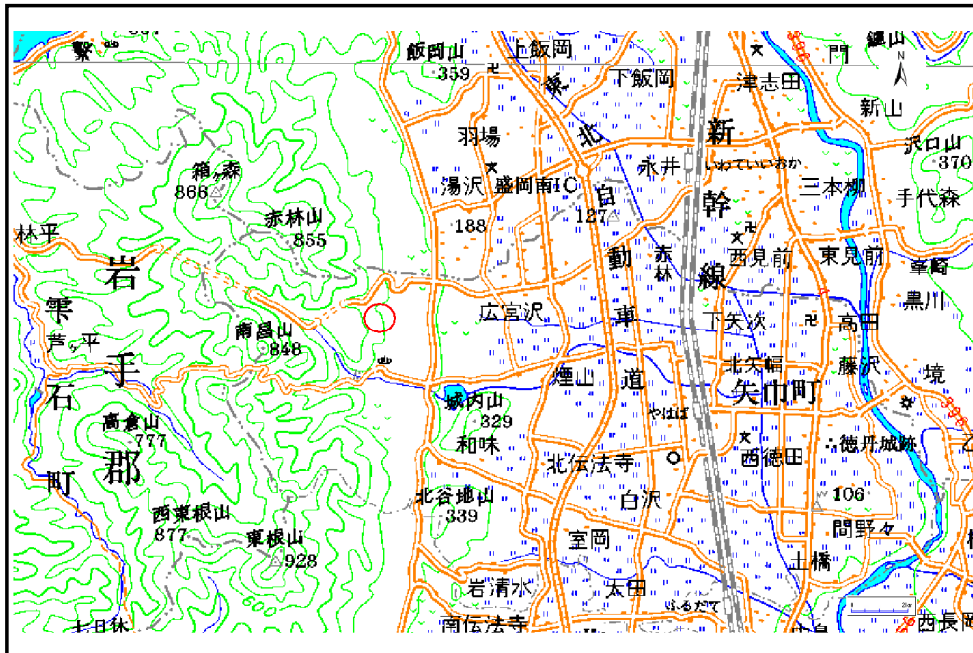


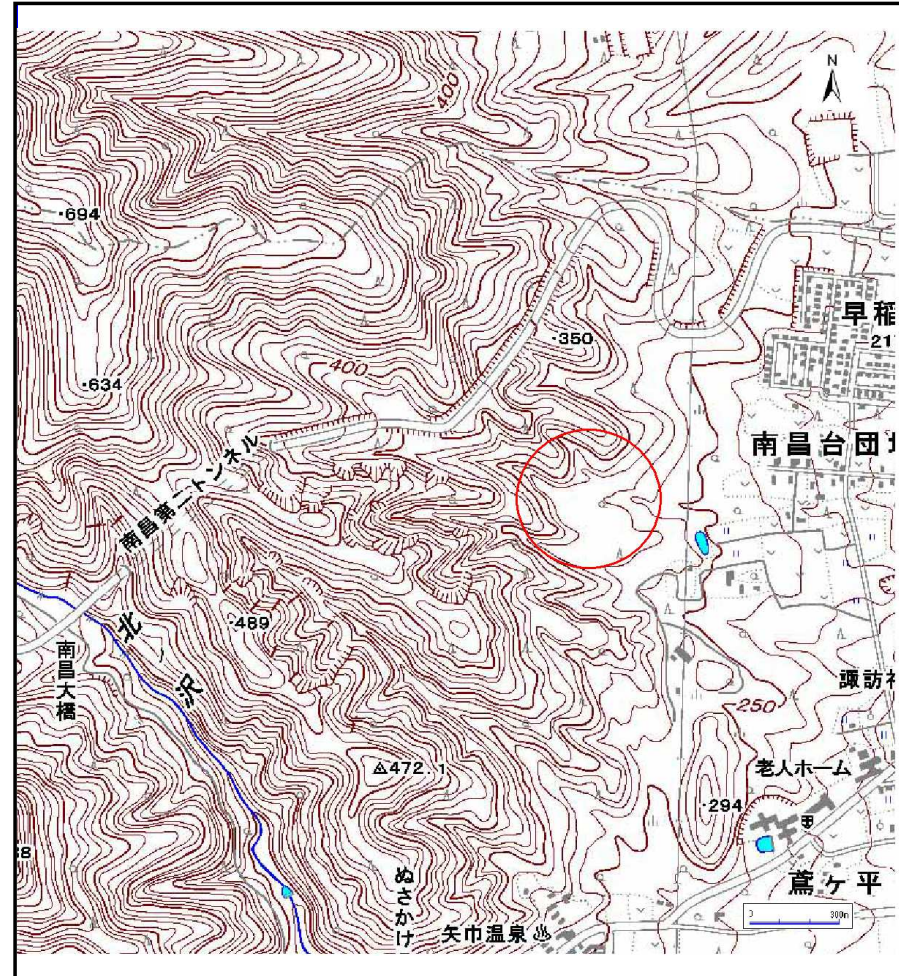
# 土砂災害防止に関する基礎調査(土石流)

表紙 位置,位置図

自然現象の種類	土石流
溪流番号	A086102
水系名	北上川
河川名	芋沢川
溪流名	早稲屋敷の沢(1)
所在地	紫波郡矢巾町大字煙山第1地割、第2地割
調査機関	岩手県盛岡広域振興局



位置図(S=1:200,000)

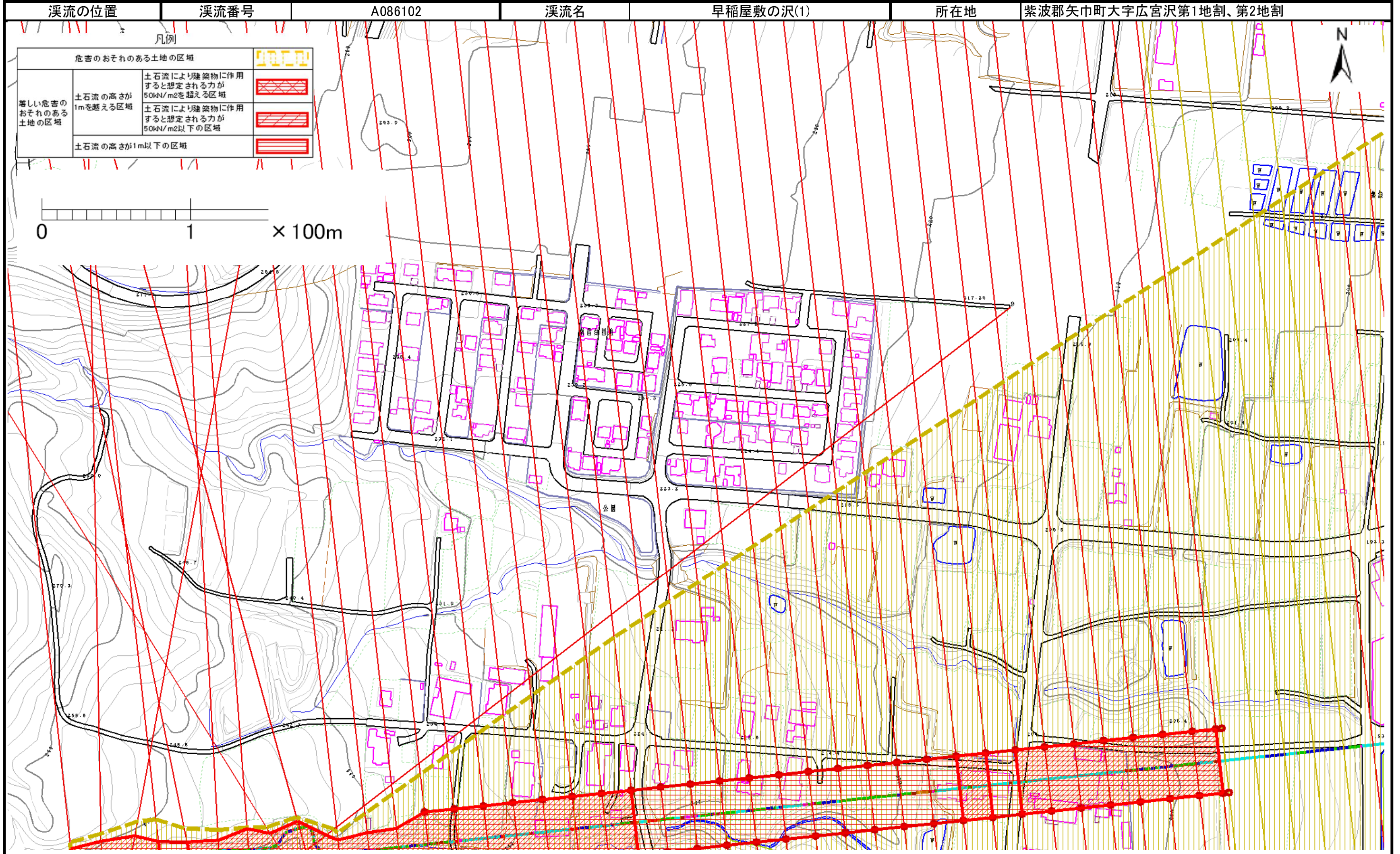


概況図(S=1:25,000)

# 土石流区域調査

様式3-1 危害のおそれのある土地、著しい危害のおそれのある土地の設定図

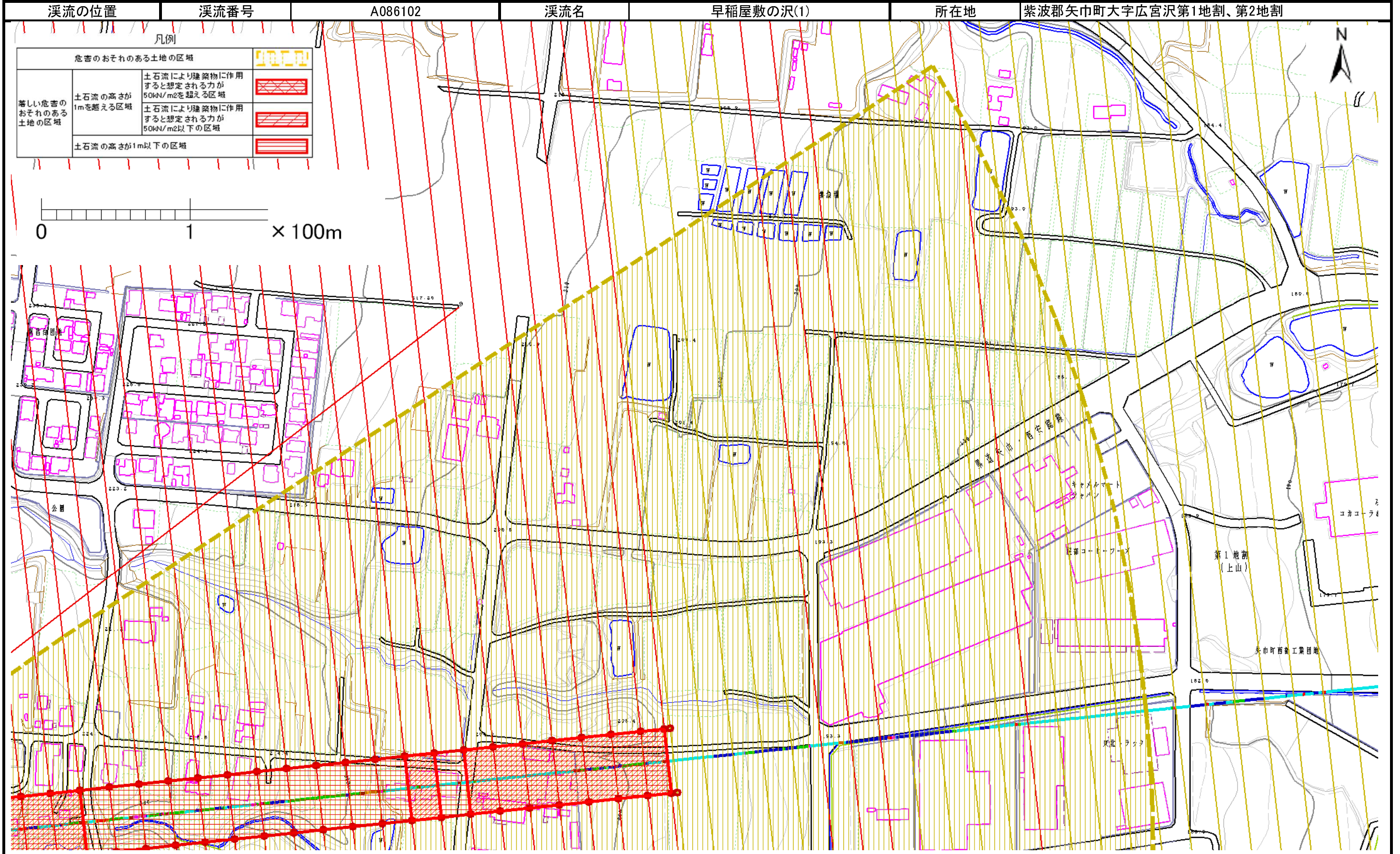
調査年度 平成22年度



# 土石流区域調査

様式3-1 危害のおそれのある土地、著しい危害のおそれのある土地の設定図

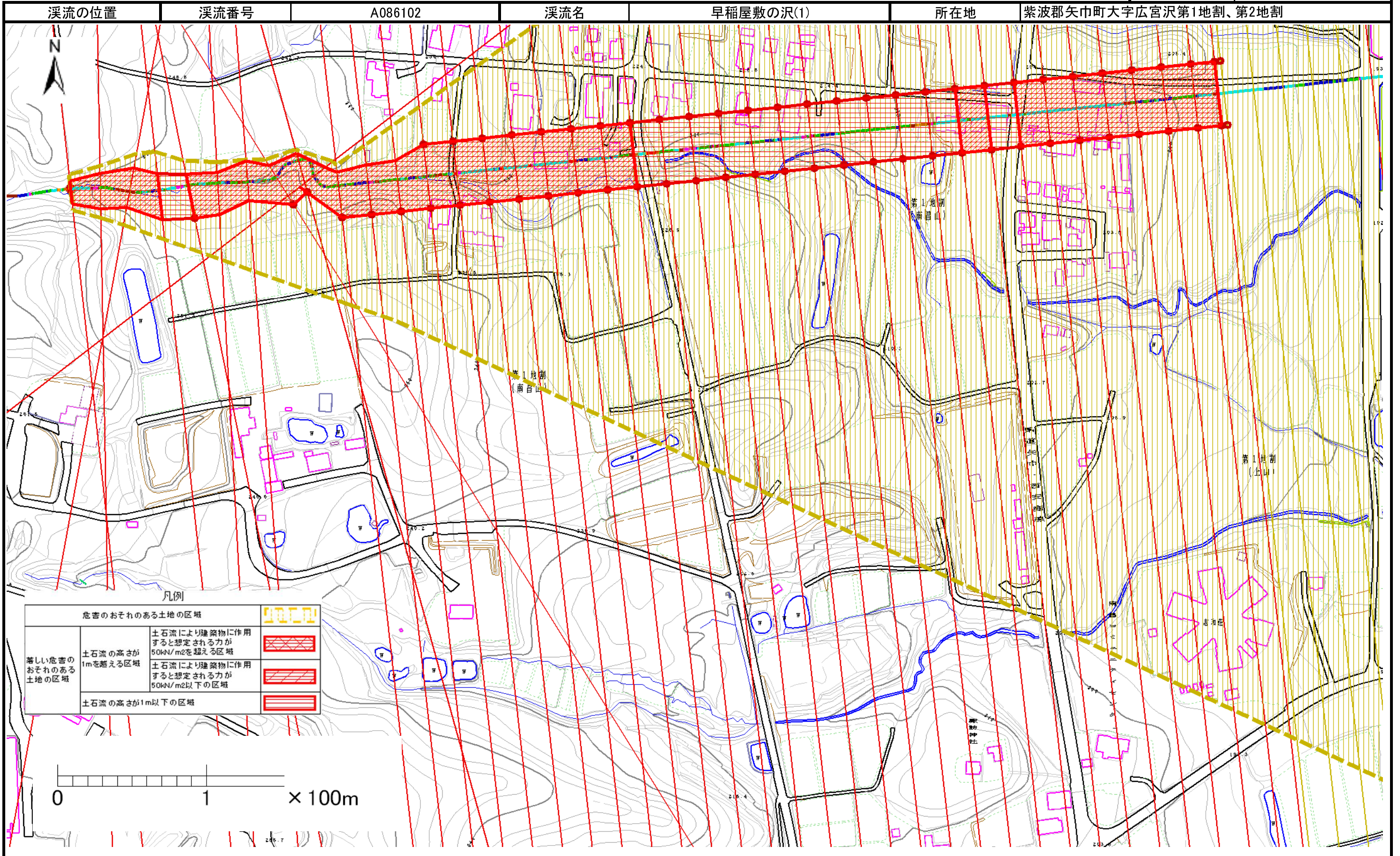
調査年度 平成22年度



# 土石流区域調査

様式3-1 危害のおそれのある土地、著しい危害のおそれのある土地の設定図

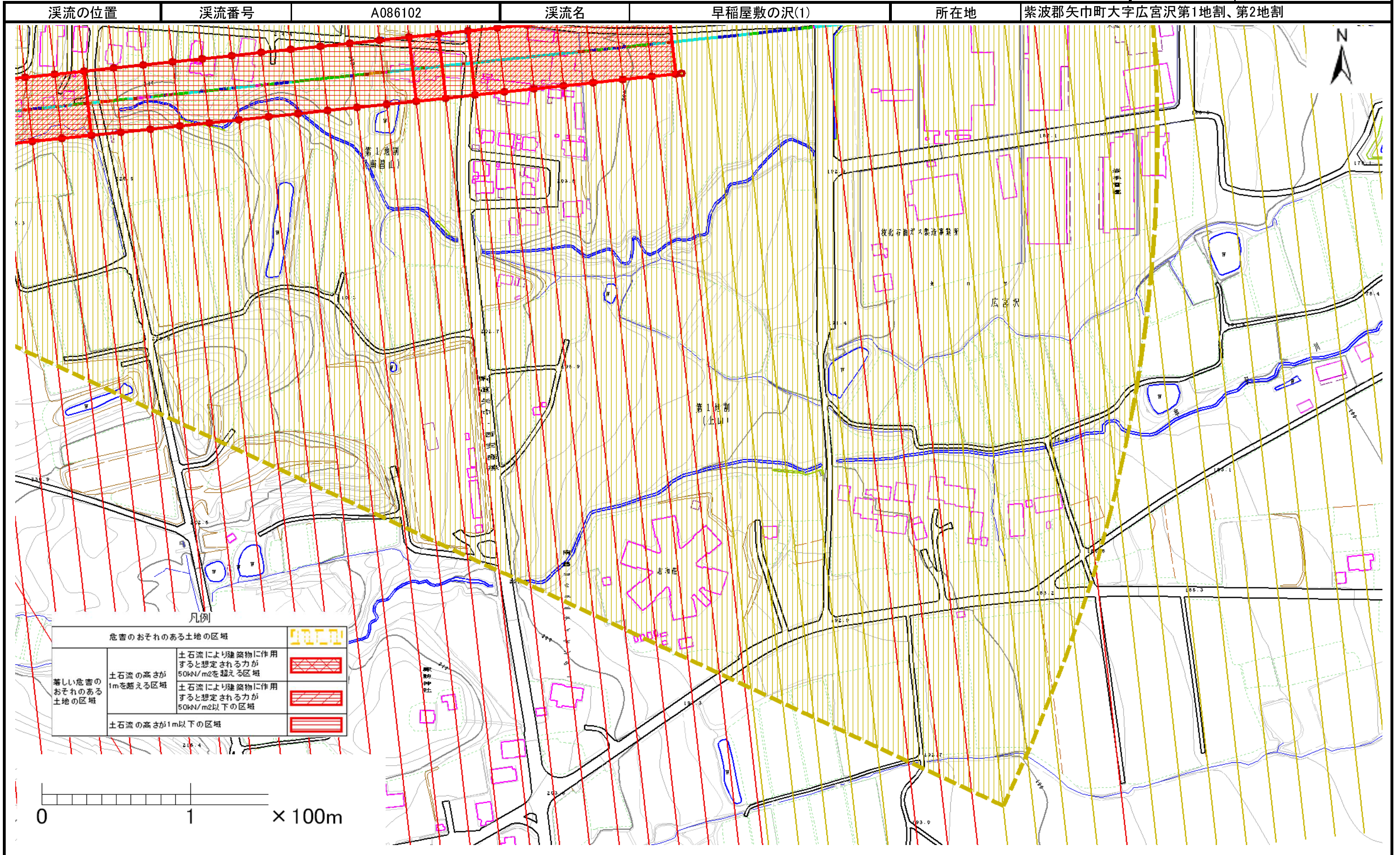
調査年度 平成22年度



# 土石流区域調査

様式3-1 危害のおそれのある土地、著しい危害のおそれのある土地の設定図

調査年度 平成22年度



## 土石流区域調書

様式3-2 建築物に作用すると想定される衝撃に関する事項

調査年度	平成22年度
所在地	紫波郡矢巾町大字煙山第1地割、第2地割

溪	流	の	位	置	溪流番号	A086102	溪流名	早稲屋敷の沢(1)	所在地	紫波郡矢巾町大字煙山第1地割、第2地割
---	---	---	---	---	------	---------	-----	-----------	-----	---------------------

横断測線番号	土石流の高さh(m)	土石流の流体力Fd(kN/m <sup>2</sup> )	建築物の耐力P2(kN/m <sup>2</sup> )	横断測線番号	土石流の高さh(m)	土石流の流体力Fd(kN/m <sup>2</sup> )	建築物の耐力P2(kN/m <sup>2</sup> )
No.0	1.82	31.92	5.12	No.27	0.97	9.38	7.82
No.1	1.42	20.78	5.92	No.28	0.99	9.00	7.69
No.2	1.31	18.99	6.25	No.29	1.00	8.89	7.66
No.3	1.21	16.69	6.63	No.30	0.92	10.34	8.13
No.4	0.97	12.47	7.83	No.31	0.98	9.26	7.78
No.5	1.29	17.20	6.34	No.32	1.02	8.44	7.50
No.6	1.34	16.68	6.16	No.33	0.99	8.95	7.67
No.7	1.01	10.51	7.57	No.34	1.02	8.49	7.52
No.8	1.01	10.56	7.58	No.35	1.06	7.87	7.30
No.9	1.59	17.60	5.53	No.36	1.11	7.25	7.08
No.10	1.03	9.83	7.46	No.37	1.04	8.15	7.40
No.11	1.03	9.79	7.45	No.38	1.06	7.92	7.32
No.12	1.04	9.64	7.44	No.39	1.06	7.94	7.33
No.13	1.06	8.81	7.33	No.40	1.12	7.11	7.03
No.14	1.09	7.80	7.16	No.41	1.14	6.57	6.90
No.15	1.12	7.07	7.01	No.42	1.17	6.07	6.77
No.16	1.09	7.42	7.14	No.43	1.16	6.26	6.85
No.17	1.07	7.75	7.26	No.44	1.12	6.66	7.01
No.18	1.04	8.22	7.43	No.45	1.08	7.12	7.18
No.19	1.01	8.74	7.60	No.46	1.05	7.62	7.38
No.20	1.04	8.14	7.40	No.47	0.97	8.96	7.85
No.21	0.97	9.38	7.82	No.48	1.02	7.96	7.50
No.22	0.96	9.55	7.87	No.49	1.12	6.69	7.02
No.23	0.99	8.96	7.68	No.50	1.15	6.37	6.89
No.24	0.98	9.25	7.77	No.51	1.14	6.37	6.89
No.25	0.95	9.81	7.96	No.52	1.15	6.30	6.86
No.26	0.96	9.54	7.87	No.53	1.06	7.49	7.32

# 土石流区域調書

様式3-2 建築物に作用すると想定される衝撃に関する事項

調査年度	平成22年度
所在地	紫波郡矢巾町大字煙山第1地割、第2地割

溪流の位置	溪流番号	A086102	溪流名	早稲屋敷の沢(1)	所在地	紫波郡矢巾町大字煙山第1地割、第2地割
-------	------	---------	-----	-----------	-----	---------------------

横断測線番号	土石流の高さh(m)	土石流の流体力Fd(kN/m <sup>2</sup> )	建築物の耐力P2(kN/m <sup>2</sup> )	横断測線番号	土石流の高さh(m)	土石流の流体力Fd(kN/m <sup>2</sup> )	建築物の耐力P2(kN/m <sup>2</sup> )
No.54	1.10	6.96	7.12				
No.55	1.13	6.54	6.96				
No.56	1.17	6.12	6.79				
No.57	1.35	4.15	6.13				
No.58	1.21	5.12	6.60				
No.59	1.11	6.11	7.05				
No.60	1.10	6.29	7.12				
No.61	1.13	5.87	6.94				
No.62	1.12	5.99	6.99				
No.63	1.20	5.27	6.67				
No.64	1.23	4.96	6.53				
No.65	1.20	5.25	6.66				
No.66	1.18	5.40	6.73				
No.67	1.15	5.68	6.86				
No.68	1.26	4.74	6.42				
No.69	1.23	4.97	6.53				
No.70	1.29	4.54	6.33				