

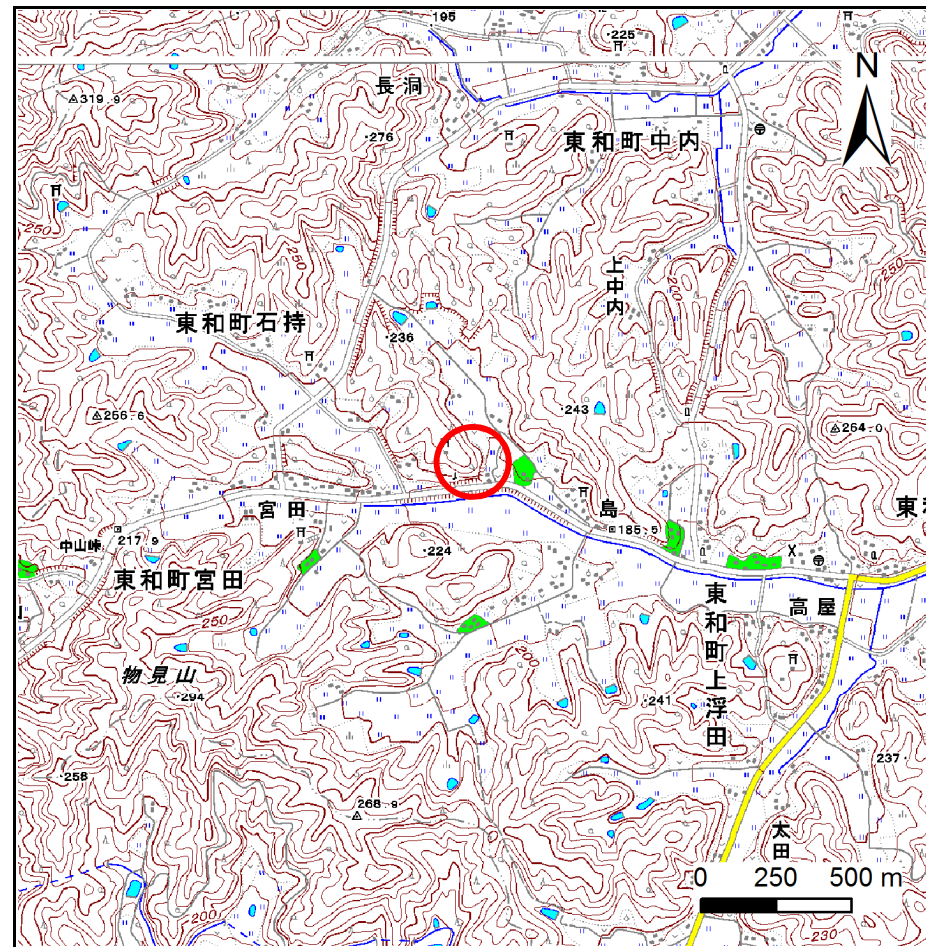
土砂災害防止に関する基礎調査(急傾斜地の崩壊)

表紙 概況、位置図

自然現象の種類	急傾斜地の崩壊
箇所番号	134B2003
箇所名	上浮田-1
所在地	花巻市東和町上浮田1区、3区、宮田2区、石持2区
調査機関	県南広域振興局土木部花巻土木センター



位置図(S=1:200,000)



概況図(S=1:25,000)

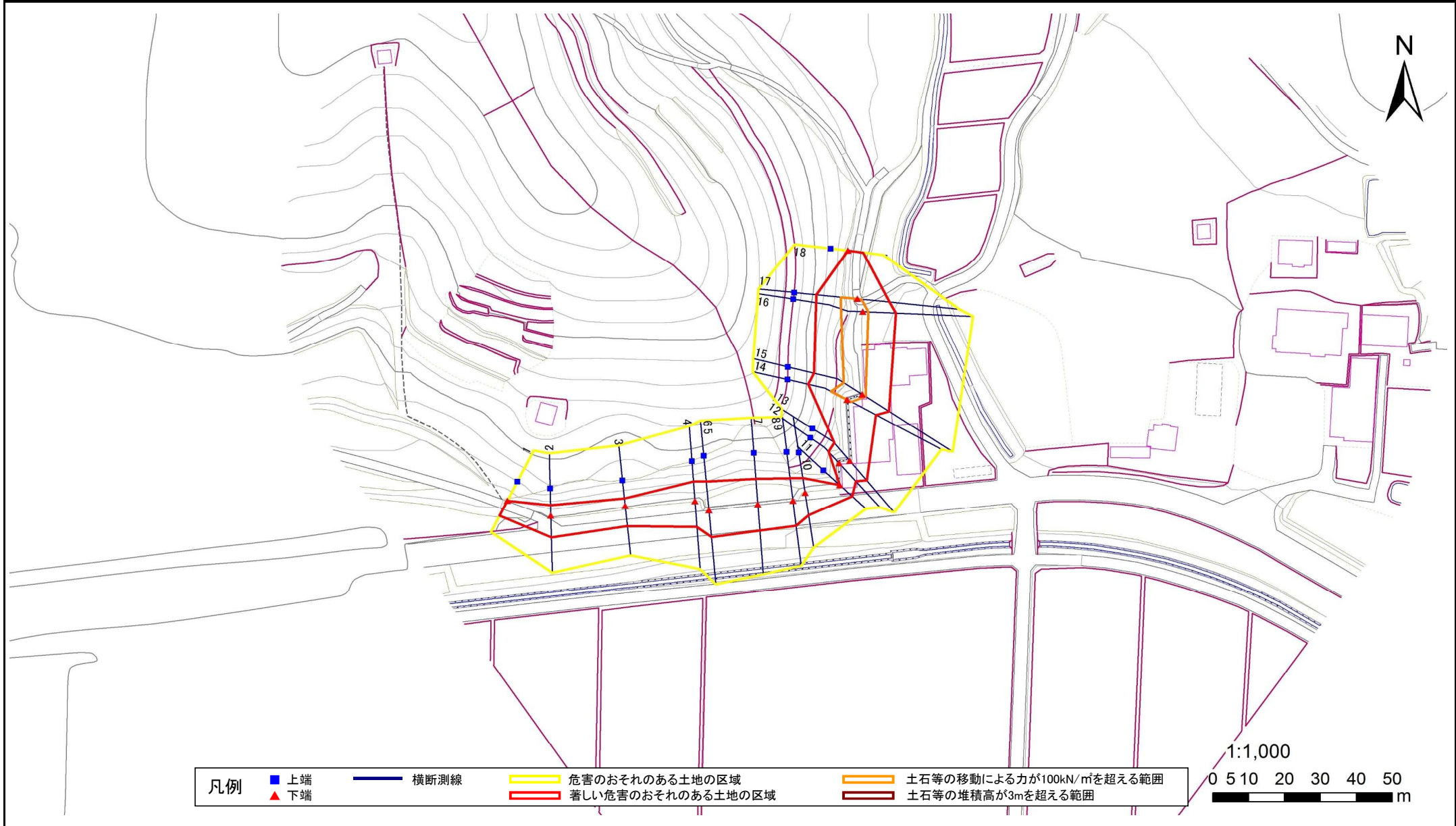
国土地理院の数値地図1:200,000(地図画像)『盛岡、一関』及び数値地図1:25,000(地図画像)『口内』を掲載

急傾斜地の崩壊区域調査

様式3-1 危害のおそれのある土地、著しい危害のおそれのある土地の設定図

調査年度	平成28年度
------	--------

急傾斜地の位置	箇所番号	134B2003	箇所名	上浮田-1	所在地	花巻市東和町上浮田1区、3区、宮田2区、石持2区
---------	------	----------	-----	-------	-----	--------------------------



急傾斜地の崩壊区域調書

様式3-2 建築物に作用すると想定される衝撃に関する事項(1/2)

調査年度

平成28年度

急傾斜地の位置		箇所番号			箇所名				所在地		急傾斜地内					
		134B2003			上浮田-1				花巻市東和町上浮田1区、3区、宮田2区、石持2区							
横断 測線 番号	急傾斜地の下端に隣接する土地								急傾斜地内							
	土石等の移動の高さと力の大きさ				土石等の堆積高さとの大きさ				土石等の移動の高さと力の大きさ				土石等の堆積高さとの大きさ			
	区分	高さ (m)	下端からの距離 (m)	力の大きさ (kN/m ²)	区分	下端からの水平 距離(m)	高さ (m)	力の大きさ (kN/m ²)	区分	高さ (m)	上端からの比高 (m)	力の大きさ (kN/m ²)	区分	上端からの比高 (m)	高さ (m)	力の大きさ (kN/m ²)
1	100kN/m ² を超える	—	— ~ —	—	3mを超える	— ~ —	—	—	100kN/m ² を超える	—	— ~ —	—	3mを超える	— ~ —	—	—
	それ以外	1.00	0.00 ~ 4.72	58.89	それ以外	0.00 ~ 4.72	1.80	9.12	それ以外	1.00	5.00 ~ 5.00	58.89	それ以外	5.00 ~ 5.00	1.80	9.12
2	100kN/m ² を超える	—	— ~ —	—	3mを超える	— ~ —	—	—	100kN/m ² を超える	—	— ~ —	—	3mを超える	— ~ —	—	—
	それ以外	1.00	0.00 ~ 6.15	77.16	それ以外	0.00 ~ 6.15	2.00	10.10	それ以外	1.00	5.00 ~ 8.07	77.16	それ以外	5.00 ~ 8.07	2.00	10.10
3	100kN/m ² を超える	—	— ~ —	—	3mを超える	— ~ —	—	—	100kN/m ² を超える	—	— ~ —	—	3mを超える	— ~ —	—	—
	それ以外	1.00	0.00 ~ 5.80	72.53	それ以外	0.00 ~ 5.80	1.94	9.82	それ以外	1.00	5.00 ~ 7.07	72.53	それ以外	5.00 ~ 7.07	1.94	9.82
4	100kN/m ² を超える	—	— ~ —	—	3mを超える	— ~ —	—	—	100kN/m ² を超える	—	— ~ —	—	3mを超える	— ~ —	—	—
	それ以外	1.00	0.00 ~ 7.38	94.22	それ以外	0.00 ~ 7.38	1.84	9.31	それ以外	1.00	5.00 ~ 9.70	94.22	それ以外	5.00 ~ 9.70	1.84	9.31
5	100kN/m ² を超える	—	— ~ —	—	3mを超える	— ~ —	—	—	100kN/m ² を超える	—	— ~ —	—	3mを超える	— ~ —	—	—
	それ以外	1.00	0.00 ~ 7.65	98.04	それ以外	0.00 ~ 7.65	2.06	10.41	それ以外	1.00	5.00 ~ 10.54	98.04	それ以外	5.00 ~ 10.54	2.06	10.41
6	100kN/m ² を超える	—	— ~ —	—	3mを超える	— ~ —	—	—	100kN/m ² を超える	—	— ~ —	—	3mを超える	— ~ —	—	—
	それ以外	1.00	0.00 ~ 7.65	98.04	それ以外	0.00 ~ 0.00	1.67	8.44	それ以外	1.00	5.00 ~ 10.54	98.04	それ以外	5.00 ~ 10.54	1.67	8.44
7	100kN/m ² を超える	—	— ~ —	—	3mを超える	— ~ —	—	—	100kN/m ² を超える	—	— ~ —	—	3mを超える	— ~ —	—	—
	それ以外	1.00	0.00 ~ 7.40	94.44	それ以外	0.00 ~ 0.00	1.67	8.42	それ以外	1.00	5.00 ~ 9.90	94.44	それ以外	5.00 ~ 9.90	1.67	8.42
8	100kN/m ² を超える	—	— ~ —	—	3mを超える	— ~ —	—	—	100kN/m ² を超える	—	— ~ —	—	3mを超える	— ~ —	—	—
	それ以外	1.00	0.00 ~ 7.11	90.36	それ以外	0.00 ~ 0.00	1.65	8.36	それ以外	1.00	5.00 ~ 9.27	90.36	それ以外	5.00 ~ 9.27	1.65	8.36
9	100kN/m ² を超える	—	— ~ —	—	3mを超える	— ~ —	—	—	100kN/m ² を超える	—	— ~ —	—	3mを超える	— ~ —	—	—
	それ以外	1.00	0.00 ~ 7.11	90.36	それ以外	0.00 ~ 0.00	1.65	8.36	それ以外	1.00	5.00 ~ 9.27	90.36	それ以外	5.00 ~ 9.27	1.65	8.36
10	100kN/m ² を超える	—	— ~ —	—	3mを超える	— ~ —	—	—	100kN/m ² を超える	—	— ~ —	—	3mを超える	— ~ —	—	—
	それ以外	1.00	0.00 ~ 6.53	82.23	それ以外	0.00 ~ 0.00	1.68	8.47	それ以外	1.00	5.00 ~ 7.89	82.23	それ以外	5.00 ~ 7.89	1.68	8.47
11	100kN/m ² を超える	—	— ~ —	—	3mを超える	— ~ —	—	—	100kN/m ² を超える	—	— ~ —	—	3mを超える	— ~ —	—	—
	それ以外	1.00	0.00 ~ 4.72	58.88	それ以外	0.00 ~ 4.72	1.80	9.12	それ以外	1.00	5.00 ~ 5.00	58.88	それ以外	5.00 ~ 5.00	1.80	9.12
12	100kN/m ² を超える	—	— ~ —	—	3mを超える	— ~ —	—	—	100kN/m ² を超える	—	— ~ —	—	3mを超える	— ~ —	—	—
	それ以外	1.00	0.00 ~ 6.90	87.33	それ以外	0.00 ~ 0.00	1.78	8.99	それ以外	1.00	5.00 ~ 8.50	87.33	それ以外	5.00 ~ 8.50	1.78	8.99
13	100kN/m ² を超える	—	— ~ —	—	3mを超える	— ~ —	—	—	100kN/m ² を超える	—	— ~ —	—	3mを超える	— ~ —	—	—
	それ以外	1.00	0.00 ~ 7.31	93.18	それ以外	0.00 ~ 0.00	1.68	8.49	それ以外	1.00	5.00 ~ 9.60	93.18	それ以外	5.00 ~ 9.60	1.68	8.49
14	100kN/m ² を超える	1.00	0.00 ~ 1.35	120.45	3mを超える	— ~ —	—	—	100kN/m ² を超える	1.00	10.65 ~ 14.92	120.45	3mを超える	— ~ —	—	—
	それ以外	1.00	1.35 ~ 9.13	100.00	それ以外	0.00 ~ 9.13	2.27	11.46	それ以外	1.00	5.00 ~ 10.65	100.00	それ以外	5.00 ~ 14.92	2.27	11.46
15	100kN/m ² を超える	1.00	0.00 ~ 1.13	117.04	3mを超える	— ~ —	—	—	100kN/m ² を超える	1.00	10.92 ~ 15.03	117.04	3mを超える	— ~ —	—	—
	それ以外	1.00	1.13 ~ 8.92	100.00	それ以外	0.00 ~ 8.92	2.24	11.31	それ以外	1.00	5.00 ~ 10.92	100.00	それ以外	5.00 ~ 15.03	2.24	11.31

急傾斜地の崩壊区域調書

様式3-2 建築物に作用すると想定される衝撃に関する事項(2/2)

調査年度

平成28年度

急傾斜地の位置		箇所番号 134B2003			箇所名 上浮田-1				所在地 花巻市東和町上浮田1区、3区、宮田2区、石持2区							
横断 測線 番号	急傾斜地の下端に隣接する土地								急傾斜地内							
	土石等の移動の高さと力の大きさ				土石等の堆積高さとの大きさ				土石等の移動の高さと力の大きさ				土石等の堆積高さとの大きさ			
	区分	高さ (m)	下端からの距離 (m)	力の大きさ (kN/m ²)	区分	下端からの水平 距離(m)	高さ (m)	力の大きさ (kN/m ²)	区分	高さ (m)	上端からの比高 (m)	力の大きさ (kN/m ²)	区分	上端からの比高 (m)	高さ (m)	力の大きさ (kN/m ²)
16	100kN/m ² を超える	1.00	0.00 ~ 1.46	122.24	3mを超える	— ~ —	—	—	100kN/m ² を超える	1.00	10.53 ~ 15.37	122.24	3mを超える	— ~ —	—	—
	それ以外	1.00	1.46 ~ 9.25	100.00	それ以外	0.00 ~ 9.25	2.38	12.02	それ以外	1.00	5.00 ~ 10.53	100.00	それ以外	5.00 ~ 15.37	2.38	12.02
17	100kN/m ² を超える	1.00	0.00 ~ 1.20	118.12	3mを超える	— ~ —	—	—	100kN/m ² を超える	1.00	10.55 ~ 14.27	118.12	3mを超える	— ~ —	—	—
	それ以外	1.00	1.20 ~ 8.98	100.00	それ以外	0.00 ~ 8.98	2.22	11.24	それ以外	1.00	5.00 ~ 10.55	100.00	それ以外	5.00 ~ 14.27	2.22	11.24
18	100kN/m ² を超える	—	— ~ —	—	3mを超える	— ~ —	—	—	100kN/m ² を超える	—	— ~ —	—	3mを超える	— ~ —	—	—
	それ以外	1.00	0.00 ~ 4.29	53.65	それ以外	0.00 ~ 4.29	1.99	10.06	それ以外	1.00	5.00 ~ 5.00	53.65	それ以外	5.00 ~ 5.00	1.99	10.06
	100kN/m ² を超える		~		3mを超える	~			100kN/m ² を超える		~		3mを超える	~		
	それ以外		~		それ以外	~			それ以外		~		それ以外	~		
	100kN/m ² を超える		~		3mを超える	~			100kN/m ² を超える		~		3mを超える	~		
	それ以外		~		それ以外	~			それ以外		~		それ以外	~		
	100kN/m ² を超える		~		3mを超える	~			100kN/m ² を超える		~		3mを超える	~		
	それ以外		~		それ以外	~			それ以外		~		それ以外	~		
	100kN/m ² を超える		~		3mを超える	~			100kN/m ² を超える		~		3mを超える	~		
	それ以外		~		それ以外	~			それ以外		~		それ以外	~		
	100kN/m ² を超える		~		3mを超える	~			100kN/m ² を超える		~		3mを超える	~		
	それ以外		~		それ以外	~			それ以外		~		それ以外	~		
	100kN/m ² を超える		~		3mを超える	~			100kN/m ² を超える		~		3mを超える	~		
	それ以外		~		それ以外	~			それ以外		~		それ以外	~		
	100kN/m ² を超える		~		3mを超える	~			100kN/m ² を超える		~		3mを超える	~		
	それ以外		~		それ以外	~			それ以外		~		それ以外	~		